

Zeitschrift: Arbido
Herausgeber: Verein Schweizerischer Archivarinnen und Archivare; Bibliothek
Information Schweiz
Band: 11 (1996)
Heft: 1

Buchbesprechung: Catalogue des périodiques de la Bibliothèque des Conservatoire et
jardin botaniques de la Ville de Genève [Franco Maiullari, H.M.
Burdet]

Autor: Maiullari, Franco

Nutzungsbedingungen

Die ETH-Bibliothek ist die Anbieterin der digitalisierten Zeitschriften. Sie besitzt keine Urheberrechte an den Zeitschriften und ist nicht verantwortlich für deren Inhalte. Die Rechte liegen in der Regel bei den Herausgebern beziehungsweise den externen Rechteinhabern. [Siehe Rechtliche Hinweise.](#)

Conditions d'utilisation

L'ETH Library est le fournisseur des revues numérisées. Elle ne détient aucun droit d'auteur sur les revues et n'est pas responsable de leur contenu. En règle générale, les droits sont détenus par les éditeurs ou les détenteurs de droits externes. [Voir Informations légales.](#)

Terms of use

The ETH Library is the provider of the digitised journals. It does not own any copyrights to the journals and is not responsible for their content. The rights usually lie with the publishers or the external rights holders. [See Legal notice.](#)

Download PDF: 15.03.2025

ETH-Bibliothek Zürich, E-Periodica, <https://www.e-periodica.ch>

UN SUPPLÉMENT CHASSE L'AUTRE

MAIULLARI, F. & H.M. BURDET.
*Catalogue des périodiques de la
 Bibliothèque des Conservatoire et jar-
 din botaniques de la Ville de Genève.
 Supplément 1980-1995. - Genève:
 Conservatoire et jardin botaniques,
 1995. - IX, 122 p. + 1 plan. - (Publica-
 tions hors-série ; 4b). ISBN 2-8277-
 0111-1. Prix de vente: Fr. 35.70 (TVA
 et port inclus).*

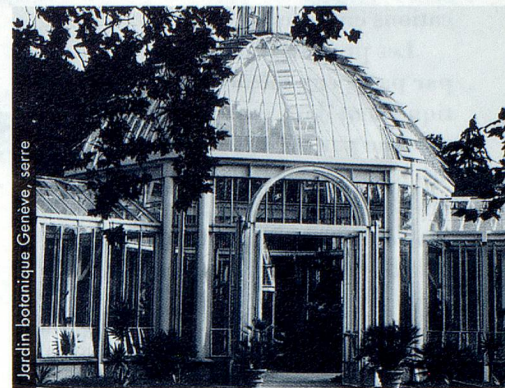
Les Conservatoire et jardin botaniques de Genève (G) possèdent l'une des rares bibliothèques botaniques à peu près complètes du monde où le travail de nomenclature peut être entrepris sans aucune difficulté par les systématiciens. Elle est le complément documentaire indispensable et inséparable des herbiers de l'institution. Celle-ci compte actuellement pas moins de 200 000 ouvrages scientifiques et 3720 périodiques, parmi lesquels plus de 1500 courants, voués en particulier à la phytotaxonomie et à la floristique.

Une part importante du budget de la bibliothèque est consacrée à l'achat de publications en série. Pourquoi? C'est souvent dans une revue qu'est publiée en latin la description originale (diagnose) d'une nouvelle plante dont le spécimen (type) est obligatoirement déposé dans un herbier reconnu, tel celui de Genève. Pour exemple, citons le magazine allemand *Linnaea*, paru entre 1826 et 1882, dans lequel plusieurs centaines d'espèces et de noms génériques ont été validés. Ainsi, la documentation des Conservatoire et jardin botaniques se doit d'être aussi exhaustive que possible dans le temps et dans l'espace.

En avril 1980, les Conservatoire et jardin botaniques publiaient un catalogue de leur collection de périodiques, suivi, en juin 1988, d'un supplément. Aujourd'hui, ils proposent un second supplément (1980-1995) à ce travail qui remplace donc le premier supplément 1980-1987. Cet ouvrage recense 1414 nouveaux péri-

diques, suisses et étrangers, acquis entre avril 1980 et juin 1995 ainsi que les changements de titre des revues déjà signalées dans le catalogue principal, soit un total de 1803 références. Ce supplément est, comme son prédécesseur, un produit dérivé en partie de la base de données SIBIL du réseau REBUS-RERO.


Une introduction bilingue (français-anglais) présente succinctement le répertoire au lecteur. Le classement des titres est alphabétique discontinu. Pour chaque périodique cité, la description bibliographique, en format normalisé ISDB-S, se veut la plus complète possible. Elle indique notamment les éventuels changements de titre et/ou supplément(s), cela même si la bibliothèque ne les possède pas, la numérotation et ses ruptures, les dates effectives d'édition du premier et du dernier fascicules parus, dans la mesure où elles ont pu être établies, le format et l'ISSN assigné. Quant à l'état de collection, il est signalé en détail en queue de notice. Enfin, une abréviation standardisée, conçue selon les règles du *Botanico-Periodicum-Huntianum*, est donnée pour chaque revue.



Ce catalogue ne fait pas double emploi avec la consultation en ligne des fichiers RERO-REBUS et RP. Son rôle est avant tout de présenter et de rendre accessible à la communauté scientifique internationale la collection de périodiques des Conservatoire et jardin botaniques, collection qui reste une source unique d'information pour les botanistes.

Franco Maiullari

Commandes du catalogue principal (ISBN 2-7277-0104-9; prix TVA et port inclus Fr. 81.60) et du nouveau supplément à adresser aux Editions des Conservatoire et jardin botaniques de Genève, Cp 60, Ch-1292 Chambésy/GE; tél. 022-732 69 69; fax 022-738.45.97.

 : Sur serveur BBS + Bulletin Board SVD

ECHANGES AU NIVEAU MONDIAL

**International directory of serials specialists /
 Jean I. Whiffin, ed. - New York ; London :
 The Haworth Press, 1995. - XII, 156 p. ; 23 cm**

Voilà un petit ouvrage de référence bien pratique: le premier répertoire international des spécialistes des publications en série, dont les contributions sont connues et reconnues au niveau régional, national et international.

International directory of serial specialist rassemble les coordonnées de 144 "personnes-contacts" de 46 pays - de l'Australie au Zimbabwe en passant par la Côte-d'Ivoire, la Papouasie Nouvelle-Guinée et des contrées moins exotiques telles la France, l'Allemagne ou encore ... la

Suisse - pouvant fournir des informations spécialisées dans le domaine de la production nationale de publications en série en matière de contrôle bibliographique, de gestion, de conservation ...

Les informations fournies pour chaque spécialiste sont le nom, l'adresse professionnelle, la fonction et le domaine de spécialisation, un bref curriculum vitae, éventuellement les conférences déjà organisées, ainsi que les travaux de recherche en cours et les publications, celles-ci fournissant une intéressante bibliographie