

Objektyp: **Advertising**

Zeitschrift: **Arbido**

Band (Jahr): **12 (1997)**

Heft 11

PDF erstellt am: **22.07.2024**

Nutzungsbedingungen

Die ETH-Bibliothek ist Anbieterin der digitalisierten Zeitschriften. Sie besitzt keine Urheberrechte an den Inhalten der Zeitschriften. Die Rechte liegen in der Regel bei den Herausgebern. Die auf der Plattform e-periodica veröffentlichten Dokumente stehen für nicht-kommerzielle Zwecke in Lehre und Forschung sowie für die private Nutzung frei zur Verfügung. Einzelne Dateien oder Ausdrucke aus diesem Angebot können zusammen mit diesen Nutzungsbedingungen und den korrekten Herkunftsbezeichnungen weitergegeben werden. Das Veröffentlichen von Bildern in Print- und Online-Publikationen ist nur mit vorheriger Genehmigung der Rechteinhaber erlaubt. Die systematische Speicherung von Teilen des elektronischen Angebots auf anderen Servern bedarf ebenfalls des schriftlichen Einverständnisses der Rechteinhaber.

Haftungsausschluss

Alle Angaben erfolgen ohne Gewähr für Vollständigkeit oder Richtigkeit. Es wird keine Haftung übernommen für Schäden durch die Verwendung von Informationen aus diesem Online-Angebot oder durch das Fehlen von Informationen. Dies gilt auch für Inhalte Dritter, die über dieses Angebot zugänglich sind.

Ein Dienst der *ETH-Bibliothek*
ETH Zürich, Rämistrasse 101, 8092 Zürich, Schweiz, www.library.ethz.ch

<http://www.e-periodica.ch>

Neues aus dem Bereich Öffentliche Bibliotheken

Internationales Netzwerk Öffentlicher Bibliotheken

Ergebnisse



Verlag Bertelsmann Stiftung

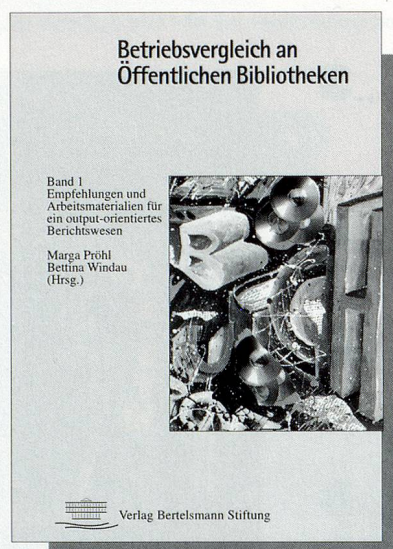
Standortbestimmungen und Führungsfragen in Öffentlichen Bibliotheken, erarbeitet von elf Experten aus neun führenden Bibliotheksländern. Modellhafte Lösungen vor dem Hintergrund internationaler Praxiserfahrung. Themen: Organisationsentwicklung • Strategisches Management • Qualitätsmanagement • Marketing • Output-orientierte Steuerung • Integrierte Kosten- und Leistungsrechnung • Alternative Finanzierung • Bibliothek und Mediengesellschaft • Einsatz elektronischer Medien.

Bettina Windau (Hrsg.)

Internationales Netzwerk Öffentlicher Bibliotheken

1997, 6 Bände im Schuber
DM 48,- / öS 350,- / SFr 44,50
ISBN 3-89204-295-0

Methoden der Leistungsmessung und Leistungsbewertung, erarbeitet und getestet von 18 deutschen Bibliotheken. Kopierfähige Vorlagen zur Messung im eigenen Haus, ergänzt durch Meßergebnisse der am Projekt teilnehmenden Bibliotheken.

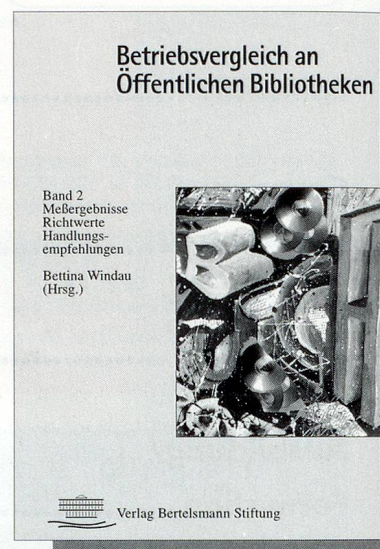


Betriebsvergleich an Öffentlichen Bibliotheken

Band 1
Empfehlungen und
Arbeitsmaterialien für
ein output-orientiertes
Berichtswesen

Marga Pröhl
Bettina Windau
(Hrsg.)

Verlag Bertelsmann Stiftung



Betriebsvergleich an Öffentlichen Bibliotheken

Band 2
Meßergebnisse
Richtwerte
Handlungs-
empfehlungen

Bettina Windau
(Hrsg.)

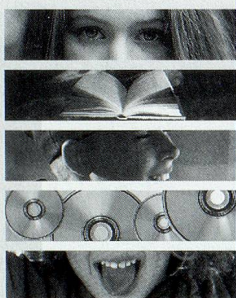
Verlag Bertelsmann Stiftung

Lebenswelten, Medienräume

Jugendliche, Bibliothek
und Schule

Beiträge zum Projekt
»Öffentliche Bibliothek
und Schule«

von
Karl Otto Conrady
Klaus Hurrelmann
Horst Heidtmann
Norbert Posse



Verlag Bertelsmann Stiftung

Marga Pröhl
Bettina Windau
(Hrsg.)

Betriebsvergleich an Öffentlichen Bibliotheken Band 1:

Empfehlungen und Arbeits-
materialien für ein output-
orientiertes Berichtswesen

1997, 136 Seiten, Broschur
DM 12,- / öS 88,- / SFr 11,50
ISBN 3-89204-266-7

Bettina Windau (Hrsg.)
**Betriebsvergleich an
Öffentlichen Bibliotheken
Band 2:**

Meßergebnisse – Richtwerte –
Handlungsempfehlungen

1997, 184 Seiten, Broschur
DM 12,- / öS 88,- / SFr 11,50
ISBN 3-89204-293-4

Karl Otto Conrady, Klaus Hurrelmann,
Horst Heidtmann, Norbert Posse

Lebenswelten, Medienräume

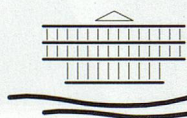
Jugendliche, Bibliothek und Schule

Beiträge zum Projekt

»Öffentliche Bibliothek und Schule«

1997, 88 Seiten, Broschur
kostenlos
ISBN 3-89204-327-3

Vorträge aus dem Projekt »Öffentliche Bibliothek und Schule«. Themen sind der Stellenwert des Lesens in unserer Gesellschaft, die bisher gängigen Formen von Literatur im Unterricht und die erforderlichen Alternativen, Öffentliche Bibliotheken und ihr Verhältnis zu Jugendlichen, multimediale Kinder- und Jugendliteratur sowie die Herausforderungen bei der gemeinsamen Leseförderung.



Verlag Bertelsmann Stiftung

Carl-Bertelsmann-Str. 256 · 33311 Gütersloh
Tel.: (0 52 41) 817-0 · Fax: (0 52 41) 81 95 31

Internet-Adresse: <http://www.stiftung.bertelsmann.de/verlag/index.htm>