

Zeitschrift: Archi : rivista svizzera di architettura, ingegneria e urbanistica = Swiss review of architecture, engineering and urban planning

Herausgeber: Società Svizzera Ingegneri e Architetti

Band: - (2000)

Heft: 2

Rubrik: Internet

Nutzungsbedingungen

Die ETH-Bibliothek ist die Anbieterin der digitalisierten Zeitschriften. Sie besitzt keine Urheberrechte an den Zeitschriften und ist nicht verantwortlich für deren Inhalte. Die Rechte liegen in der Regel bei den Herausgebern beziehungsweise den externen Rechteinhabern. [Siehe Rechtliche Hinweise.](#)

Conditions d'utilisation

L'ETH Library est le fournisseur des revues numérisées. Elle ne détient aucun droit d'auteur sur les revues et n'est pas responsable de leur contenu. En règle générale, les droits sont détenus par les éditeurs ou les détenteurs de droits externes. [Voir Informations légales.](#)

Terms of use

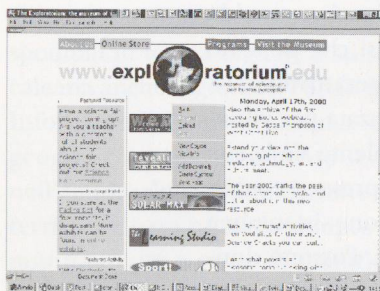
The ETH Library is the provider of the digitised journals. It does not own any copyrights to the journals and is not responsible for their content. The rights usually lie with the publishers or the external rights holders. [See Legal notice.](#)

Download PDF: 22.01.2025

ETH-Bibliothek Zürich, E-Periodica, <https://www.e-periodica.ch>

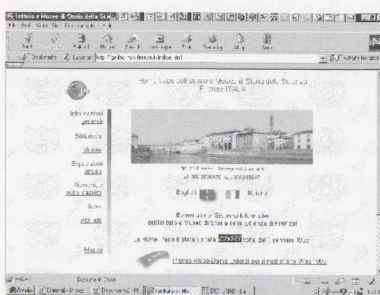
Andar per musei

Christian Crinari



www.exploratorium.com

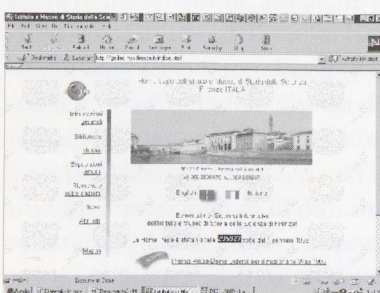
L'Exploratorium è un museo molto speciale. Situato a San Francisco, in un anno ha accolto oltre 660.000 visitatori, attratti dalla possibilità di assistere in prima persona a oltre 650 esperimenti scientifici. La versione sulla rete non ha nulla da invidiare a quella reale: ogni mese vi si trovano almeno 4 aree dedicate a esperimenti da sviluppare personalmente; teorie scientifiche, da quella del caos a quella dei sistemi complessi, senza dimenticare la clonazione e molte altre curiosità. Ottime le sezioni Digital Library e quella dedicata alle ultime novità del mondo scientifico. Il tutto mirato soprattutto a coinvolgere studenti, insegnanti e chiunque voglia lasciarsi tentare dalle meraviglie della scienza.



<http://galileo.imss.firenze.it/indice.html>

La storia delle Scienze dalla città che ha dato i natali ai grandi geni della nostra era.

L'Istituto e Museo di Storia della Scienza è stato fondato nel 1927 per iniziativa dell'Università di Firenze, ed ha sede nel Palazzo Castellani, nel cuore della Firenze storica. Esso svolge un'importante attività di ricerca e possiede una ricca biblioteca. La collezione del Museo comprende circa 5000 pezzi originali, divisi in due nuclei fondamentali: apparecchi e strumenti scientifici medici e raccolte lorenesi di strumenti e apparati didattici e sperimentali.



www.museoscienza.org

È il sito ufficiale del più importante museo scientifico italiano, con informazioni su auto, moto, treni, navi, aerei, radio, energia e Internet, oltre ad una sezione sulle invenzioni di Leonardo da Vinci.