

# Centro civico, Ponte Capriasca

Autor(en): **[s.n.]**

Objektyp: **Article**

Zeitschrift: **Archi : rivista svizzera di architettura, ingegneria e urbanistica =  
Swiss review of architecture, engineering and urban planning**

Band (Jahr): - **(2004)**

Heft 2

PDF erstellt am: **22.07.2024**

Persistenter Link: <https://doi.org/10.5169/seals-132937>

## **Nutzungsbedingungen**

Die ETH-Bibliothek ist Anbieterin der digitalisierten Zeitschriften. Sie besitzt keine Urheberrechte an den Inhalten der Zeitschriften. Die Rechte liegen in der Regel bei den Herausgebern.

Die auf der Plattform e-periodica veröffentlichten Dokumente stehen für nicht-kommerzielle Zwecke in Lehre und Forschung sowie für die private Nutzung frei zur Verfügung. Einzelne Dateien oder Ausdrucke aus diesem Angebot können zusammen mit diesen Nutzungsbedingungen und den korrekten Herkunftsbezeichnungen weitergegeben werden.

Das Veröffentlichen von Bildern in Print- und Online-Publikationen ist nur mit vorheriger Genehmigung der Rechteinhaber erlaubt. Die systematische Speicherung von Teilen des elektronischen Angebots auf anderen Servern bedarf ebenfalls des schriftlichen Einverständnisses der Rechteinhaber.

## **Haftungsausschluss**

Alle Angaben erfolgen ohne Gewähr für Vollständigkeit oder Richtigkeit. Es wird keine Haftung übernommen für Schäden durch die Verwendung von Informationen aus diesem Online-Angebot oder durch das Fehlen von Informationen. Dies gilt auch für Inhalte Dritter, die über dieses Angebot zugänglich sind.

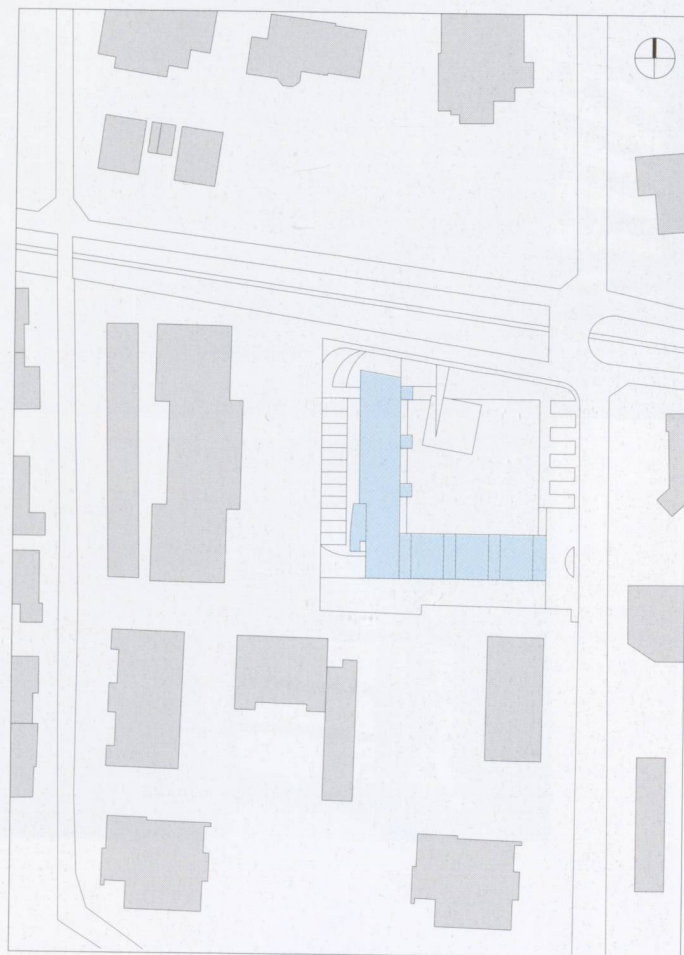
# Centro civico, Ponte Capriasca

Attilio Panzeri  
foto Filippo Simonetti

Il progetto è il risultato di un concorso, bandito dal Comune di Ponte Capriasca nel 1998. Concorso assai particolare poiché il Comune ha nominato una giuria di soli architetti delegando unicamente ad essa la totale competenza nel giudicare e scegliere i progetti. L'edificio è ubicato in una zona caratterizzata da un'edificazione eterogenea, dai più disparati contenuti e da una moltitudine di volumi contrastanti. Il sedime su cui sorge è delimitato dalla strada comunale a est, dal riale a nord e da edifici abitativi sugli altri due lati. A nord del riale c'è la scuola materna e sull'angolo del terreno, verso la strada comunale, un salice piangente testimonia la tristezza di un'urbanizzazione scriteriata. Il progetto è stato sviluppato proprio sul concetto di vuoto; vuoto che caratterizza lo spazio antistante alla casa materna, che si fonde con quello generato dalla forma del nuovo edificio e che conferisce al complesso il dovuto carattere pubblico. L'edificio, destinato oltre che al Municipio anche a spazi commerciali ed appartamenti, si articola su tre livelli, verso la «piazza verde» – prevista originariamente con una pavimentazione di calcestruzzo – e su quattro a valle dove si trovano i parcheggi e si accede all'autorimessa.

## Centro civico, Ponte Capriasca

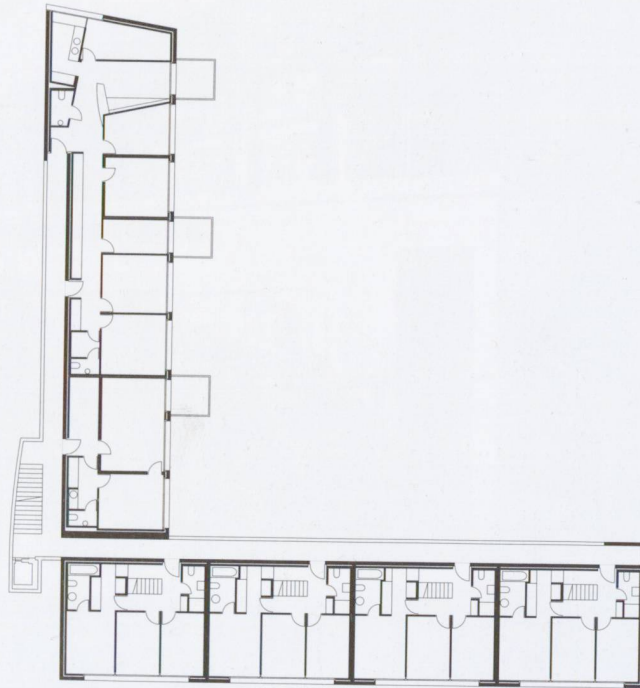
Progetto	Attilio Panzeri, Lugano
Collaboratrice	Patrizia Benzoni
Direzione lavori	Franco Pescia, ing. civile
Specialisti	Renzo Lucchini, Elettroprogetti, Cimarolli-Moggio



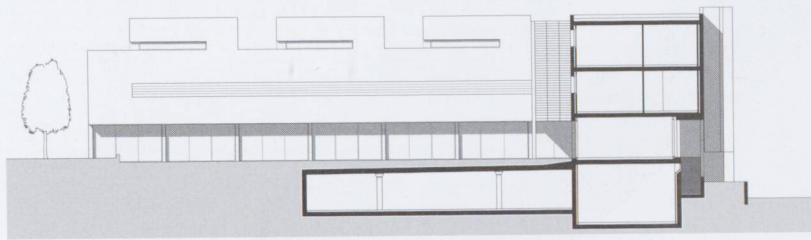
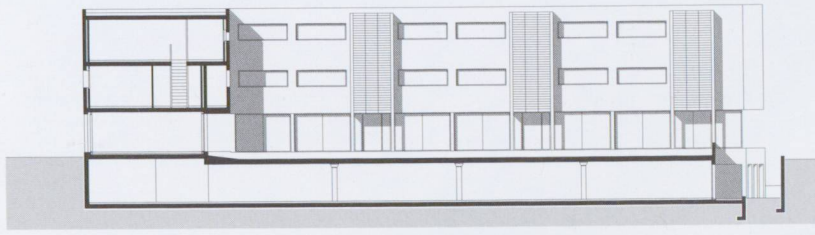




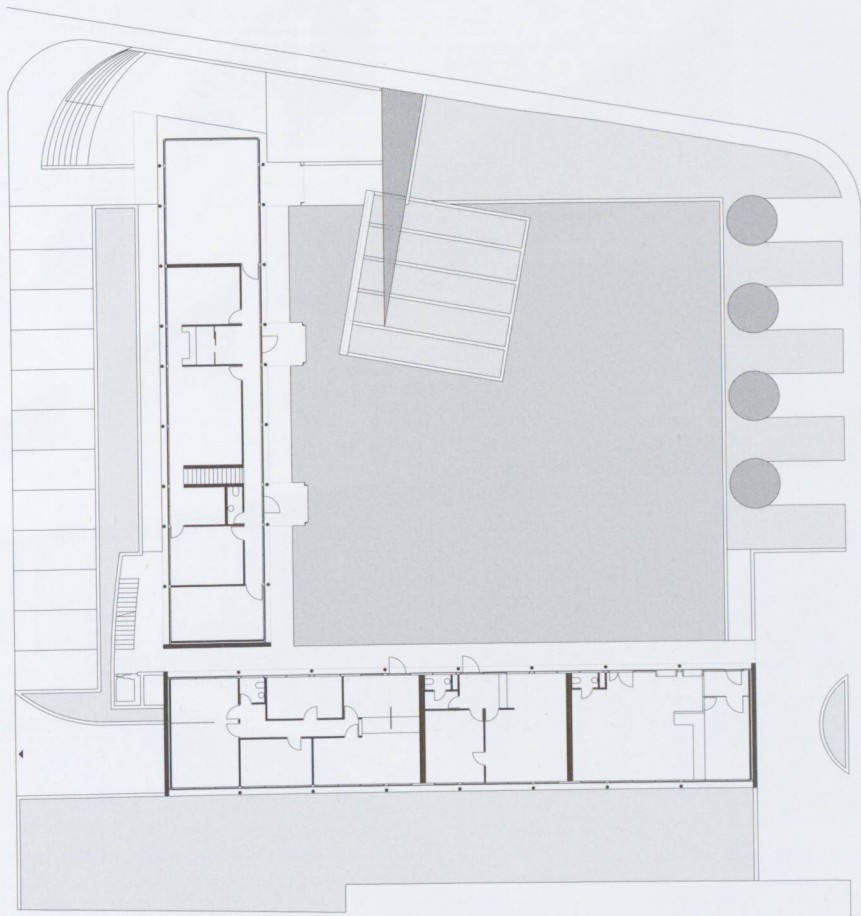
Pianta secondo piano



Pianta primo piano



Sezioni



Pianta piano terra



