

Darsena e atelier a Caslano

Autor(en): **Keller, Bruno**

Objektyp: **Article**

Zeitschrift: **Archi : rivista svizzera di architettura, ingegneria e urbanistica =
Swiss review of architecture, engineering and urban planning**

Band (Jahr): - **(2004)**

Heft 3

PDF erstellt am: **22.07.2024**

Persistenter Link: <https://doi.org/10.5169/seals-132950>

Nutzungsbedingungen

Die ETH-Bibliothek ist Anbieterin der digitalisierten Zeitschriften. Sie besitzt keine Urheberrechte an den Inhalten der Zeitschriften. Die Rechte liegen in der Regel bei den Herausgebern.

Die auf der Plattform e-periodica veröffentlichten Dokumente stehen für nicht-kommerzielle Zwecke in Lehre und Forschung sowie für die private Nutzung frei zur Verfügung. Einzelne Dateien oder Ausdrucke aus diesem Angebot können zusammen mit diesen Nutzungsbedingungen und den korrekten Herkunftsbezeichnungen weitergegeben werden.

Das Veröffentlichen von Bildern in Print- und Online-Publikationen ist nur mit vorheriger Genehmigung der Rechteinhaber erlaubt. Die systematische Speicherung von Teilen des elektronischen Angebots auf anderen Servern bedarf ebenfalls des schriftlichen Einverständnisses der Rechteinhaber.

Haftungsausschluss

Alle Angaben erfolgen ohne Gewähr für Vollständigkeit oder Richtigkeit. Es wird keine Haftung übernommen für Schäden durch die Verwendung von Informationen aus diesem Online-Angebot oder durch das Fehlen von Informationen. Dies gilt auch für Inhalte Dritter, die über dieses Angebot zugänglich sind.

Darsena e atelier a Caslano

Bruno Keller
foto Lorenzo Mussi

La nuova costruzione è stata realizzata, in sostituzione di una darsena pericolante, sul lago di Lugano. La struttura portante è costituita da cinque telai in profilo scatolare, con appoggi puntuali sul muro consolidato a lago e ancorato a monte sul muro di sostegno della strada esistente.

Agganciate puntualmente alla carpenteria metallica, e in aggetto sul lago sono poste le nuove infrastrutture della darsena: una copertura inclinata con l'impianto di sollevamento barche e due involucri tubolari dove sono sistemati gli elementi di servizio.

Attraverso la copertura inclinata si raggiunge il pontile esistente tramite una scala incernierata che si regola con il livello del lago.

Copertura e involucri sono costituiti da elementi scatolari in legno di abete incollati, i serramenti vetrati in profili di alluminio e i tamponamenti pieni in legno stratificato.

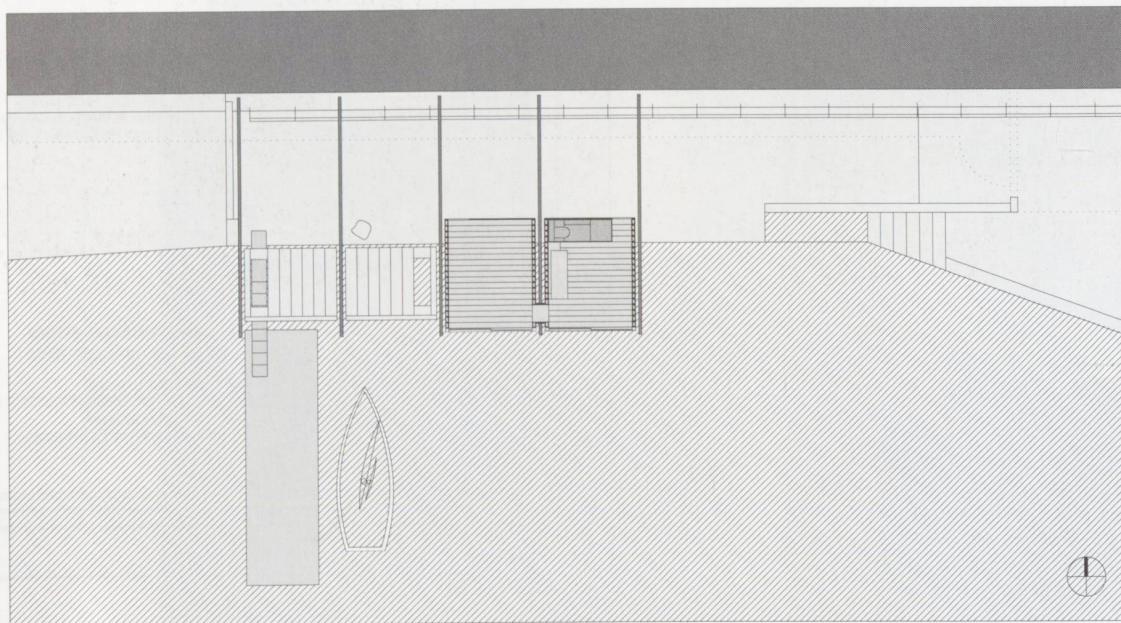
I due involucri, che misurano internamente 2.88 m in larghezza, 3.70 m in profondità e 2.26 m in al-

tezza, potrebbero anche servire come piccolo alloggio di emergenza. A questo scopo sono stati inseriti un bagno e una cucina di dimensioni ridotte. Il bagno è completo di wc lavamano e doccia. Gli apparecchi si presentano come forme geometriche semplici accostate e complementari in maniera da sfruttare razionalmente lo spazio minimo a disposizione. Il lavamano, la doccia e il rivestimento del wc sono eseguiti in lastre di materiale sintetico.

La sistemazione esterna è stata ridotta al minimo con opere di consolidamento della riva e l'aggiunta di una scala a lago in calcestruzzo.

L'unico elemento di arredo è costituito da un basorilievo in tasselli di legno variopinti, lungo il muro di sostegno della strada, eseguito dal proprietario a chiusura di un deposito pensile.

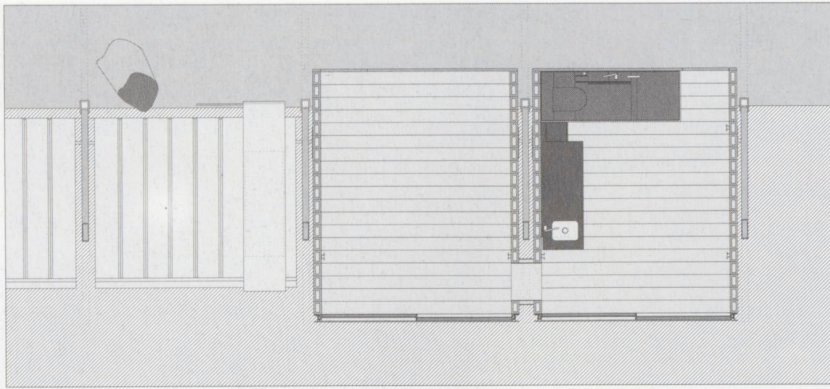
Il risultato rappresenta il tentativo di coniugare, nel limite del possibile, le specificità del luogo e le esigenze del committente con l'applicazione di materiali «a vista»: dall'intelaiatura portante in ferro all'impianto di distribuzione della luce.



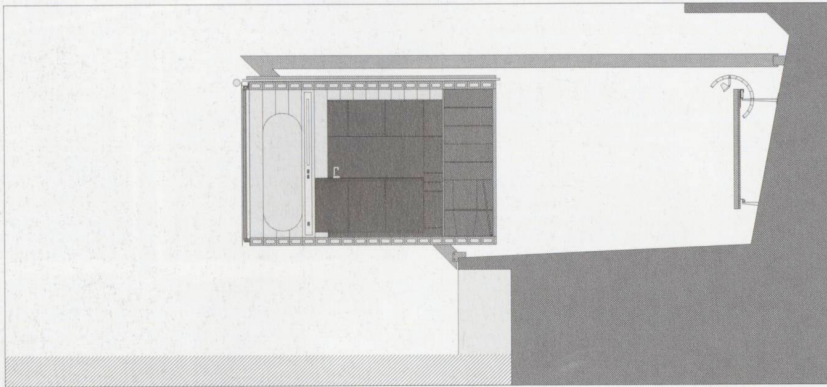


Darsena e atelier, Caslano

| | |
|---------------|---|
| Progetto | Bruno Keller, Lugano |
| Committente | Dilva e Mario Veragouth, Caslano |
| Collaboratori | Dragos Dordea, Simona Dirvariu, Martino Keller |
| Ingegnere | Andrea Pedrazzini, Lugano |
| Data | 2002 |



Pianta



Sezione



