

# Eco-Hotel, trasformazione dell'albergo Cristallina a Coglio

Autor(en): [s.n.]

Objekttyp: **Article**

Zeitschrift: **Archi : rivista svizzera di architettura, ingegneria e urbanistica =  
Swiss review of architecture, engineering and urban planning**

Band (Jahr): - **(2004)**

Heft 3

PDF erstellt am: **22.07.2024**

Persistenter Link: <https://doi.org/10.5169/seals-132951>

## **Nutzungsbedingungen**

Die ETH-Bibliothek ist Anbieterin der digitalisierten Zeitschriften. Sie besitzt keine Urheberrechte an den Inhalten der Zeitschriften. Die Rechte liegen in der Regel bei den Herausgebern.

Die auf der Plattform e-periodica veröffentlichten Dokumente stehen für nicht-kommerzielle Zwecke in Lehre und Forschung sowie für die private Nutzung frei zur Verfügung. Einzelne Dateien oder Ausdrucke aus diesem Angebot können zusammen mit diesen Nutzungsbedingungen und den korrekten Herkunftsbezeichnungen weitergegeben werden.

Das Veröffentlichen von Bildern in Print- und Online-Publikationen ist nur mit vorheriger Genehmigung der Rechteinhaber erlaubt. Die systematische Speicherung von Teilen des elektronischen Angebots auf anderen Servern bedarf ebenfalls des schriftlichen Einverständnisses der Rechteinhaber.

## **Haftungsausschluss**

Alle Angaben erfolgen ohne Gewähr für Vollständigkeit oder Richtigkeit. Es wird keine Haftung übernommen für Schäden durch die Verwendung von Informationen aus diesem Online-Angebot oder durch das Fehlen von Informationen. Dies gilt auch für Inhalte Dritter, die über dieses Angebot zugänglich sind.

# Eco-Hotel, trasformazione dell'albergo Cristallina a Coglio

Michele e Francesco Bardelli

L'edificio esistente presentava un corpo principale abbastanza ben definitivo nella sua integrità volumetrica, e diversi corpi di fabbrica addossati malamente a vari livelli nel lato posteriore.

Sono quindi stati demoliti tutti i corpi accessori, per far posto all'ampliamento che si giustappone sui lati nord ed est, integrando poi il nuovo piano aggiuntivo in sostituzione della vecchia copertura a due falde. L'obiettivo era quello di poter aumentare la capacità ricettiva del garni esistente, adeguando nel contempo il livello qualitativo dell'offerta alberghiera agli standard attuali, con un'attenzione particolare all'impatto ambientale della nuova struttura.

Al piano terreno l'edificio esistente è stato completamente liberato dalle strutture esistenti, per dar spazio al nuovo ristorante e al bar. Nell'ampliamento sono invece stati inseriti i locali di servizio, d'accoglienza e la nuova cucina.

Al primo piano sono state mantenute le 6 camere esistenti a sud, che fanno capo ai servizi esistenti al

piano, mentre sono state modificate e ampliate le 3 camere a nord, dotandole di servizi e aggiungendo anche un piccolo appartamento di 2 locali per i proprietari.

Al secondo piano, interamente nuovo, sono state inserite 4 camere doppie, una familiare e un locale per seminari.

L'albergo è stato costruito seguendo stretti criteri ecologici: è infatti stato dotato di un impianto di riscaldamento a trucioli, di pannelli solari per la produzione di acqua calda, di un impianto fotovoltaico da 4.0 kWp e di un impianto di ventilazione con recupero di calore. Le parti nuove sono state realizzate con un sistema ad elementi prefabbricati in legno (pareti e solette), con isolamento in carta riciclata, in modo da ridurre anche i tempi d'esecuzione (8 mesi di cantiere); l'utilizzo del legno anche per le facciate ha permesso di esprimere in modo evidente la caratteristica di eco-hotel. Il progetto ha beneficiato del sostegno del programma federale Bois 21.



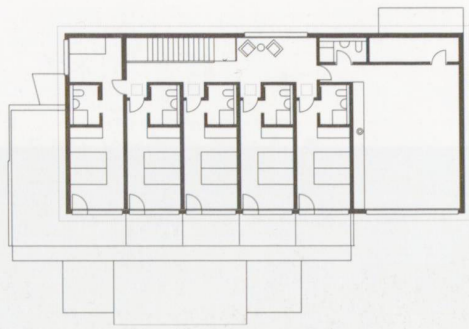


---

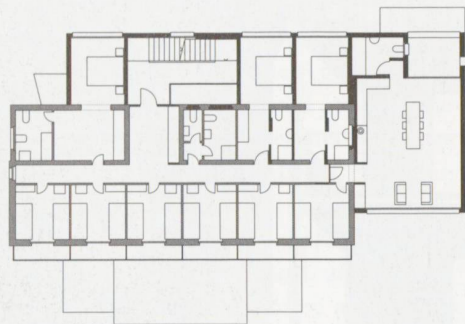
Eco-Hotel Cristallina, Coglio

Progetto	Michele e Francesco Bardelli, Locarno
Committenti	Tamara e Marco Kälin, Coglio
Ing. civile	Antonio Mignami, Locarno
Impiantistica	Studio Protec di Costantino Tenore, Losone
Date	progetto 2000 - 2001 esecuzione 2002 - 2003

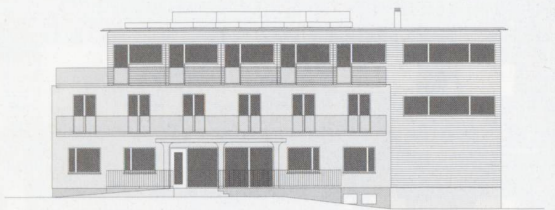
---



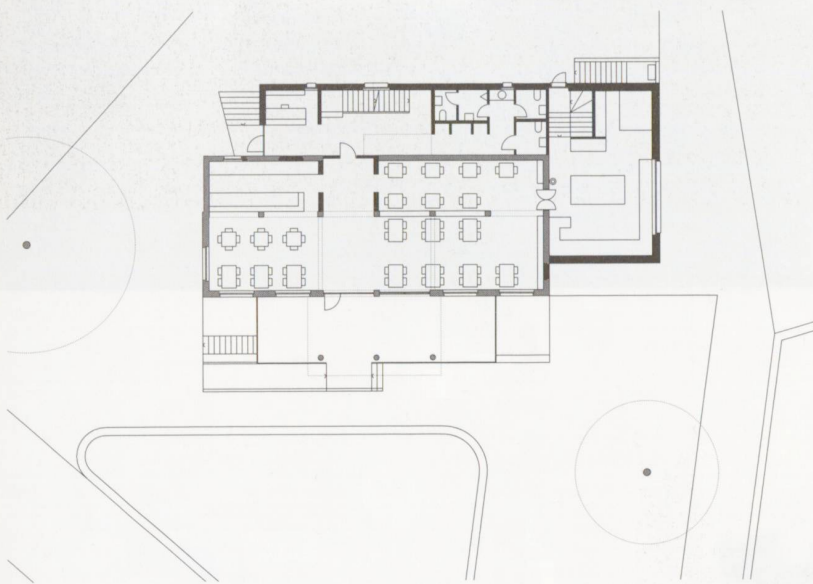
Pianta secondo piano



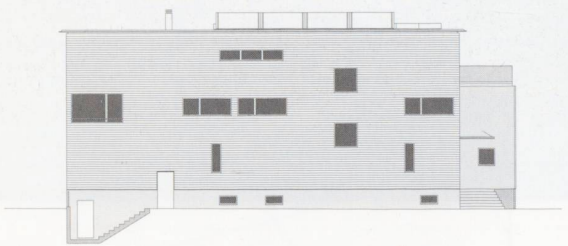
Pianta primo piano



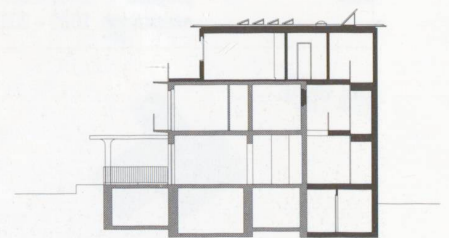
Fronte sud



Pianta piano terra



Fronte nord



Sezione trasversale



Il fronte posteriore,  
nella situazione preesistente