

Casa Lepori, Camorino

Autor(en): **[s.n.]**

Objektyp: **Article**

Zeitschrift: **Archi : rivista svizzera di architettura, ingegneria e urbanistica =
Swiss review of architecture, engineering and urban planning**

Band (Jahr): - **(2004)**

Heft 3

PDF erstellt am: **22.07.2024**

Persistenter Link: <https://doi.org/10.5169/seals-132952>

Nutzungsbedingungen

Die ETH-Bibliothek ist Anbieterin der digitalisierten Zeitschriften. Sie besitzt keine Urheberrechte an den Inhalten der Zeitschriften. Die Rechte liegen in der Regel bei den Herausgebern.

Die auf der Plattform e-periodica veröffentlichten Dokumente stehen für nicht-kommerzielle Zwecke in Lehre und Forschung sowie für die private Nutzung frei zur Verfügung. Einzelne Dateien oder Ausdrucke aus diesem Angebot können zusammen mit diesen Nutzungsbedingungen und den korrekten Herkunftsbezeichnungen weitergegeben werden.

Das Veröffentlichen von Bildern in Print- und Online-Publikationen ist nur mit vorheriger Genehmigung der Rechteinhaber erlaubt. Die systematische Speicherung von Teilen des elektronischen Angebots auf anderen Servern bedarf ebenfalls des schriftlichen Einverständnisses der Rechteinhaber.

Haftungsausschluss

Alle Angaben erfolgen ohne Gewähr für Vollständigkeit oder Richtigkeit. Es wird keine Haftung übernommen für Schäden durch die Verwendung von Informationen aus diesem Online-Angebot oder durch das Fehlen von Informationen. Dies gilt auch für Inhalte Dritter, die über dieses Angebot zugänglich sind.

Casa Lepori, Camorino

Biagio Lepori
foto Lorenzo Mussi

La parcella, coltivata a vigna, è situata su un terreno in leggera pendenza, coperto un tempo prevalentemente da vigneti, oggi in parte divorato dalla costruzione di villette unifamiliari. La nuova costruzione s'inserisce sfruttando le caratteristiche morfologiche e d'orientamento del sedime, rispettando il vigneto circostante ed instaurando con esso un rapporto privilegiato.

La concezione dell'edificio è sintetizzabile in due elementi dominanti: un volume preciso che costituisce l'abitazione vera e propria ed una grande pensilina che, con un unico gesto, gestisce gli spazi esterni della casa, determinandone la composizione architettonica. La costruzione è planimetricamente orientata verso sud, così da sfruttare al meglio gli apporti solari che permettono un notevole risparmio energetico. Tuttavia, la terrazza, che si pone quale naturale prolungamento esterno del soggiorno, conferisce all'edificio un secondo orientamento verso sud-ovest, in modo da abbracciare l'apertura del paesaggio in questa direzione. Il rigore formale esterno si ritrova nella semplicità della disposizione tipologica interna voluta per rispondere ai bisogni di una famiglia numerosa, ciò

che impone un'organizzazione razionale e funzionale della casa. I due piani che costituiscono l'abitazione sono divisi chiaramente in due fasce: i locali di servizio e circolazione sul retro, gli spazi principali e godibili verso sud. La relazione tra queste due parti distinte è gestita da un filtro strutturale che organizza spazialmente e funzionalmente l'intera abitazione. Questo filtro marca con il suo spessore il passaggio tra lo spazio di servizio ed i locali principali, mentre con il suo contenuto permette il funzionamento dell'abitare e gestisce i rapporti spaziali tra servizi e locali serviti.

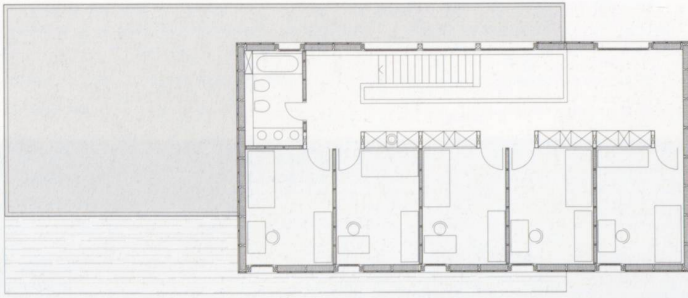
I materiali di costruzione sono stati scelti per creare un legame con il carattere intrinseco del vigneto. Un basamento in cemento armato a vista regge una scatola in legno quale coronamento, due elementi che dialogano strettamente nelle loro molteplici contrapposizioni. Ma la scelta del sistema costruttivo non si spiega solo in termini concettuali: la costruzione prefabbricata in legno ha infatti permesso una realizzazione in tempi brevi e il suo ottimo isolamento conferisce un elevato comfort abitativo all'edificio, che ha ottenuto il certificato di qualità Minergie.



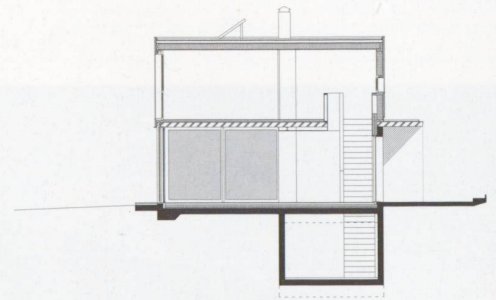


Casa Lepori, Camorino

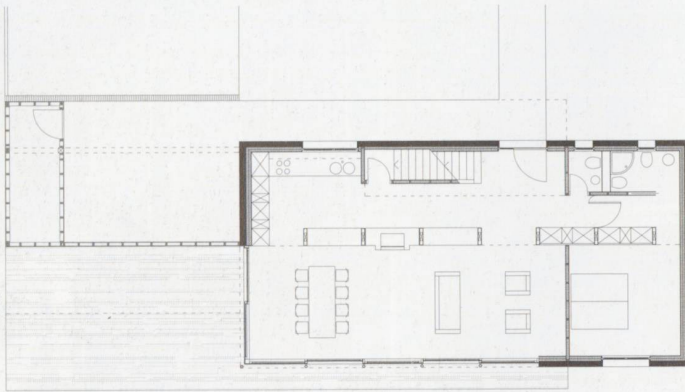
Progetto Biagio Lepori, Bellinzona
Committenti Eliana e Valentino Lepori
Ing. e specialisti Roberto Germann, Enrico Bischof,
Tami associati SA
Date progetto 2000 - 2001
esecuzione 2001 - 2002



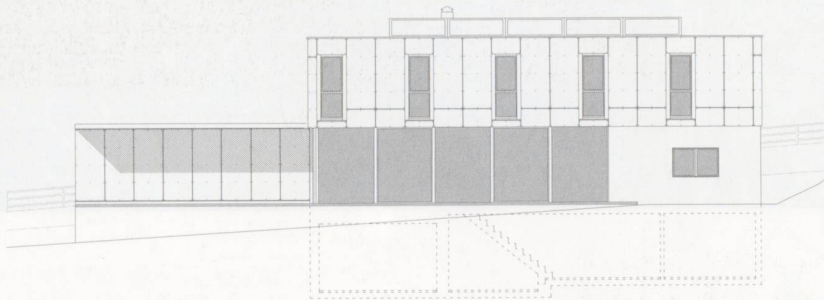
Pianta primo piano



Sezione trasversale

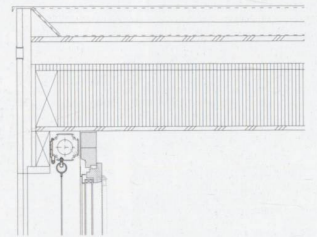


Pianta piano terra



Fronte sud

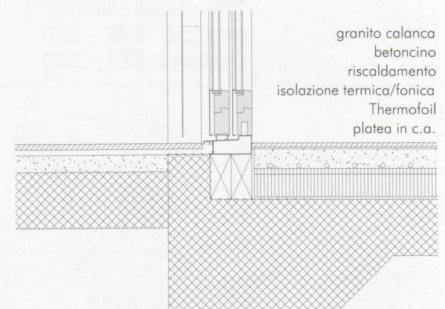
ghiaietto
Sarnafil TG 66-18
lastra OSB
listonatura e ventilazione
lastra Isorooft KN
travi in legno e fiocco di cellulosa
pannelli di abete massiccio 3 strati



parquetto in rovere
pannelli gessocartone
impianti tecnici
granulato Siliperl
soletta massiccia MHP



granito calanca
betoncino
riscaldamento
isolazione termica/fonica
Thermofoil
platea in c.a.



Dettaglio di sezione

