

Cycle d'orientation, Montbrillant

Autor(en): **[s.n.]**

Objektyp: **Article**

Zeitschrift: **Archi : rivista svizzera di architettura, ingegneria e urbanistica =
Swiss review of architecture, engineering and urban planning**

Band (Jahr): - **(2004)**

Heft 4

PDF erstellt am: **22.07.2024**

Persistenter Link: <https://doi.org/10.5169/seals-132964>

Nutzungsbedingungen

Die ETH-Bibliothek ist Anbieterin der digitalisierten Zeitschriften. Sie besitzt keine Urheberrechte an den Inhalten der Zeitschriften. Die Rechte liegen in der Regel bei den Herausgebern.

Die auf der Plattform e-periodica veröffentlichten Dokumente stehen für nicht-kommerzielle Zwecke in Lehre und Forschung sowie für die private Nutzung frei zur Verfügung. Einzelne Dateien oder Ausdrucke aus diesem Angebot können zusammen mit diesen Nutzungsbedingungen und den korrekten Herkunftsbezeichnungen weitergegeben werden.

Das Veröffentlichen von Bildern in Print- und Online-Publikationen ist nur mit vorheriger Genehmigung der Rechteinhaber erlaubt. Die systematische Speicherung von Teilen des elektronischen Angebots auf anderen Servern bedarf ebenfalls des schriftlichen Einverständnisses der Rechteinhaber.

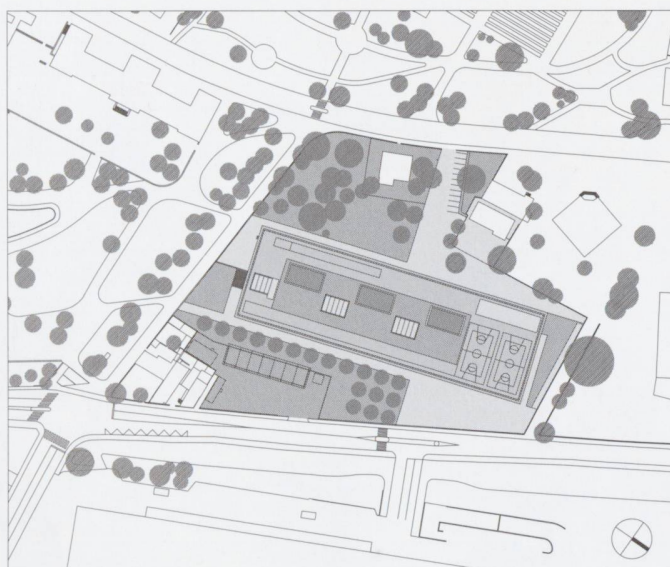
Haftungsausschluss

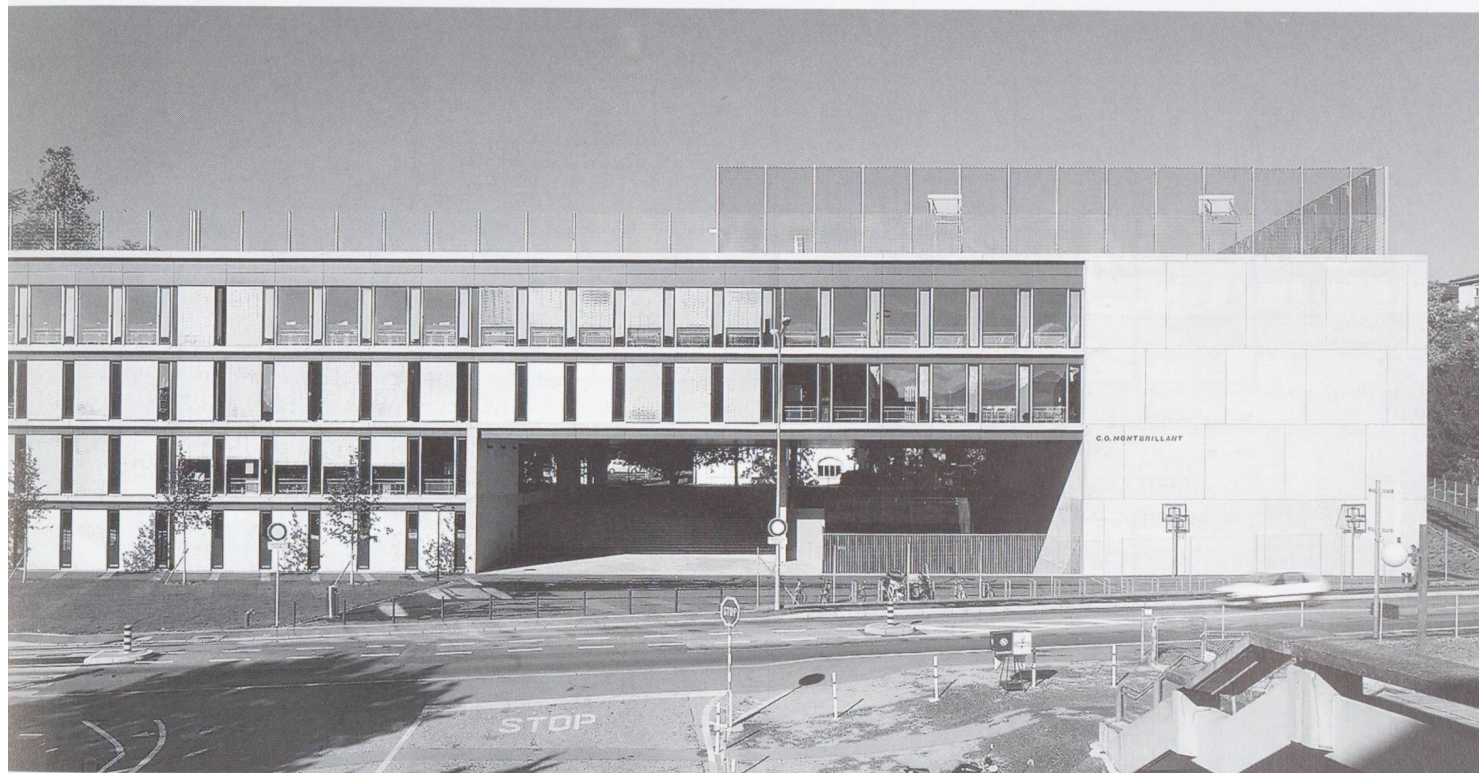
Alle Angaben erfolgen ohne Gewähr für Vollständigkeit oder Richtigkeit. Es wird keine Haftung übernommen für Schäden durch die Verwendung von Informationen aus diesem Online-Angebot oder durch das Fehlen von Informationen. Dies gilt auch für Inhalte Dritter, die über dieses Angebot zugänglich sind.

Cycle d'orientation, Montbrillant

Jürg Weber, Josef Hofer,
Andreina Bellorini
foto Fausto Pluchinotta

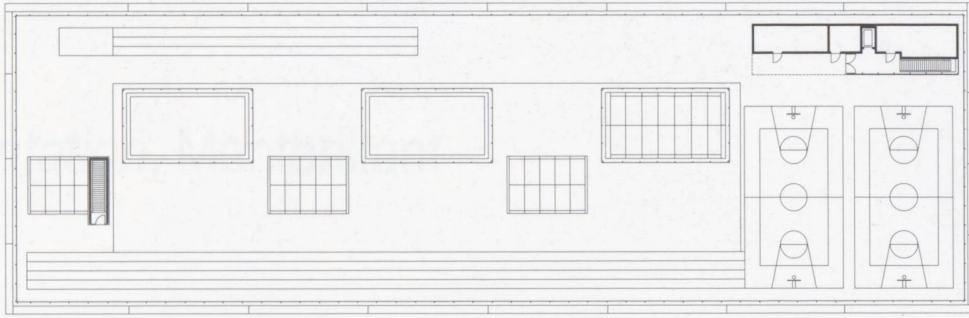
La scuola secondaria inferiore di Montbrillant è un edificio compatto, dalla volumetria semplice e rispettosa dell'atmosfera creata dal parco esistente. Il raggruppamento delle attività sportive sul tetto del fabbricato permette di destinare la totalità del terreno rimanente a spazi per la vegetazione e lo svago. L'entrata principale è caratterizzata da una grande apertura a doppia altezza che si pone in senso trasversale all'edificio. Questo ampio cortile coperto d'ingresso valorizza il collegamento pedestre tra il settore ovest e la via Montbrillant a est. Il dislivello del terreno permette di accedere alla scuola da entrambi i livelli. Una successione di patii e di corpi scala aperti interrompe, ad intervalli regolari, la struttura principale e consente d'illuminare naturalmente gli ambienti dislocati al centro dell'edificio. Questa alternanza articola sensibilmente le superfici distributive offrendo spazi collettivi di grande diversità. L'intera struttura portante è in cemento a vista ed è formata verticalmente da setti portanti disposti ad intervalli di 15 metri ed orizzontalmente da solai prefabbricati a nervature.



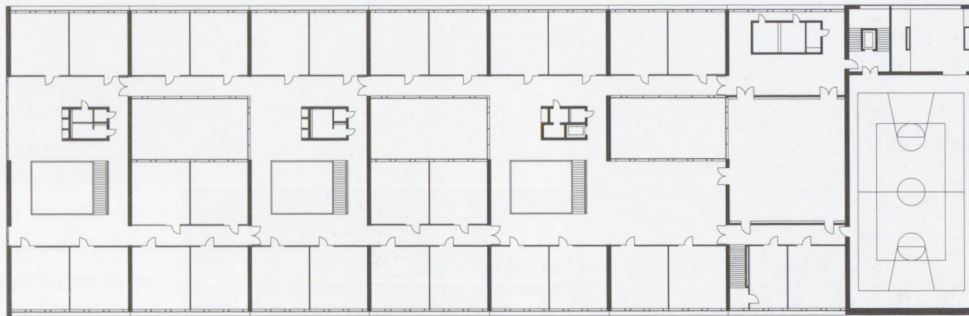


Cycle d'orientation, Montbrillant

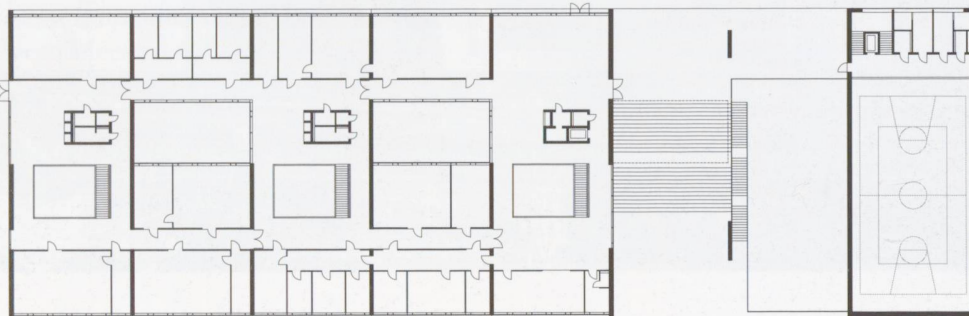
Progetto	Weber + Hofer AG, Zürich Jürg Weber, Josef Hofer, Andreina Bellorini
Committente	Etat de Genève, DAEL, Direction des bâtiments
Collaboratori	Michèle Benoit Baumann, Isabelle Kaufmann, Ulrich Weber
Dir. lavori	Jaques Bugna et Florian Barro
Ing. civile	Pierre Erbeja et Jean-Luc Bouchardy, Mouchet Dubois Boissonard SA, Fol et Duchemin SA
Specialisti	Mike Humbert, H. Schumacher SBHI SA, Perrin Spaeth et Associés SA, Robert Beffa, Morand et Bovier SA, Heimberg et Cie
Arch. Paesaggista	La Touche Verte
Date	concorso 1997 realizzazione 2000 - 2003



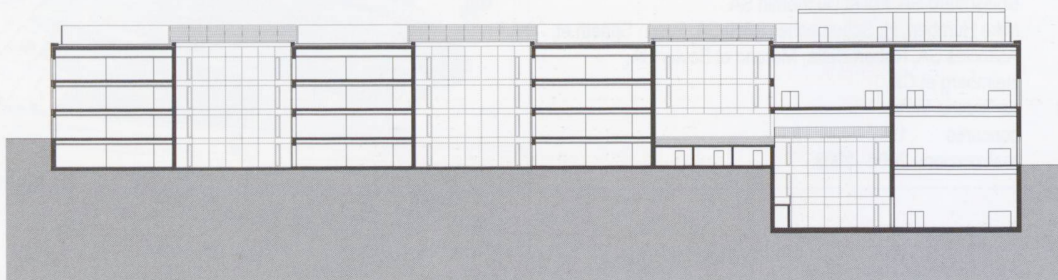
Pianta piano tetto



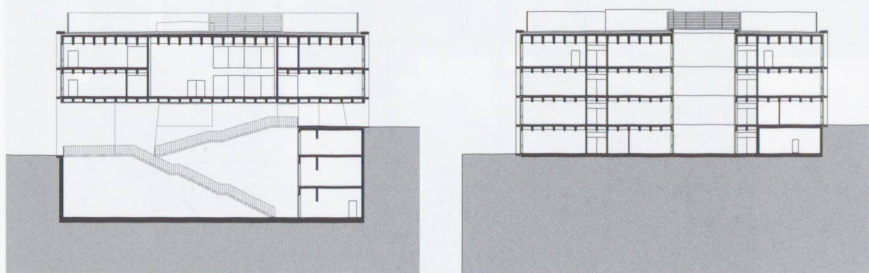
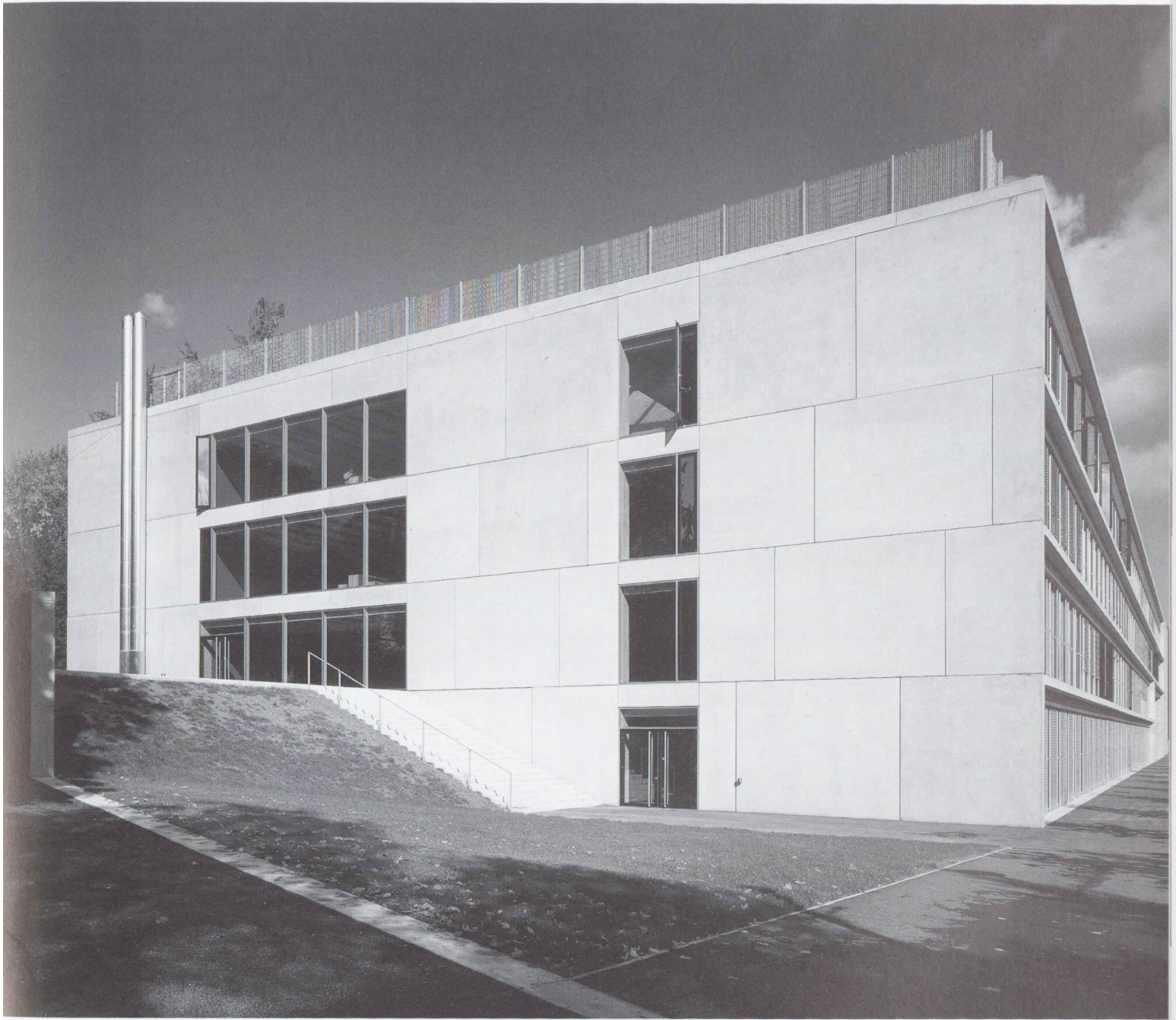
Pianta primo piano



Pianta piano terra



Sezione longitudinale



Sezioni trasversali



