

Casa Grossi a Monte Carasso

Autor(en): **[s.n.]**

Objektyp: **Article**

Zeitschrift: **Archi : rivista svizzera di architettura, ingegneria e urbanistica =
Swiss review of architecture, engineering and urban planning**

Band (Jahr): - **(2005)**

Heft 2

PDF erstellt am: **21.07.2024**

Persistenter Link: <https://doi.org/10.5169/seals-133185>

Nutzungsbedingungen

Die ETH-Bibliothek ist Anbieterin der digitalisierten Zeitschriften. Sie besitzt keine Urheberrechte an den Inhalten der Zeitschriften. Die Rechte liegen in der Regel bei den Herausgebern.

Die auf der Plattform e-periodica veröffentlichten Dokumente stehen für nicht-kommerzielle Zwecke in Lehre und Forschung sowie für die private Nutzung frei zur Verfügung. Einzelne Dateien oder Ausdrucke aus diesem Angebot können zusammen mit diesen Nutzungsbedingungen und den korrekten Herkunftsbezeichnungen weitergegeben werden.

Das Veröffentlichen von Bildern in Print- und Online-Publikationen ist nur mit vorheriger Genehmigung der Rechteinhaber erlaubt. Die systematische Speicherung von Teilen des elektronischen Angebots auf anderen Servern bedarf ebenfalls des schriftlichen Einverständnisses der Rechteinhaber.

Haftungsausschluss

Alle Angaben erfolgen ohne Gewähr für Vollständigkeit oder Richtigkeit. Es wird keine Haftung übernommen für Schäden durch die Verwendung von Informationen aus diesem Online-Angebot oder durch das Fehlen von Informationen. Dies gilt auch für Inhalte Dritter, die über dieses Angebot zugänglich sind.

Casa Grossi a Monte Carasso

Giacomo e Riccarda Guidotti
foto Filippo Simonetti

L'edificio sorge su un lotto di 150 mq ad uno degli incroci che collegano la parte bassa del paese al suo centro e conclude, a nord, lo spazio pubblico progettato dall'architetto Luigi Snozzi per la futura espansione del paese. Il terreno, precedentemente occupato da una stalla che ne disegnava i confini secondo le regole del vecchio parcelario agricolo, viene ridefinito per mezzo di una permuta con il fondo limitrofo, secondo le nuove regole del quartiere che si sta via via costruendo.

Per creare il finale dello spazio pubblico e rendere riconoscibile l'entrata al centro del paese viene proposta, sul fronte sud, una facciata costituita da una trave rovescio con appoggio centrale che per dimensione della trave e assenza di elementi riconducibili ad un'architettura domestica

diventa, nonostante la funzione privata dell'edificio, punto di riferimento. Il muro su cui poggia la trave divide lo spazio pubblico di arrivo da quello privato del giardino mentre il portico traversante collega questi due spazi e conduce all'entrata dell'edificio.

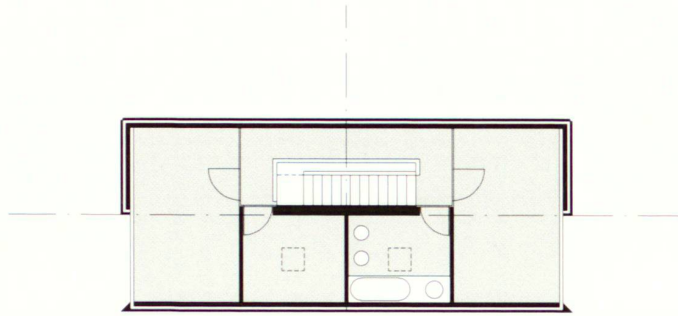
Budget e mandato per la sola progettazione dell'opera sono alla base della scelta del sistema costruttivo che viene pensato interamente prefabbricato. Pannelli a sandwich di cemento armato posati sul cantiere già finiti–infrastrutture tecniche comprese–riducono il rischio di distorsioni in fase di realizzazione. L'ideazione dell'edificio secondo un principio modulare riduce il numero del tipo di elementi e dei dettagli di assemblaggio, razionalizzando l'esecuzione e contenendo i costi.



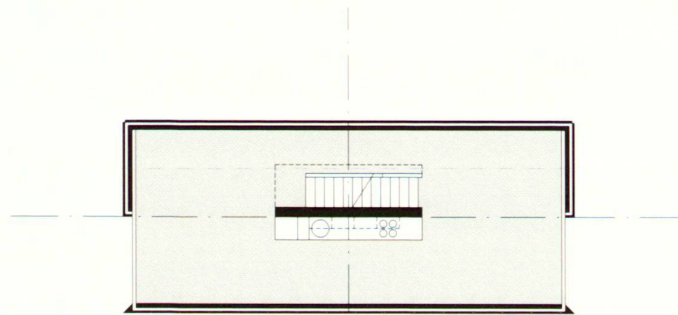


Casa Grossi, Monte Carasso

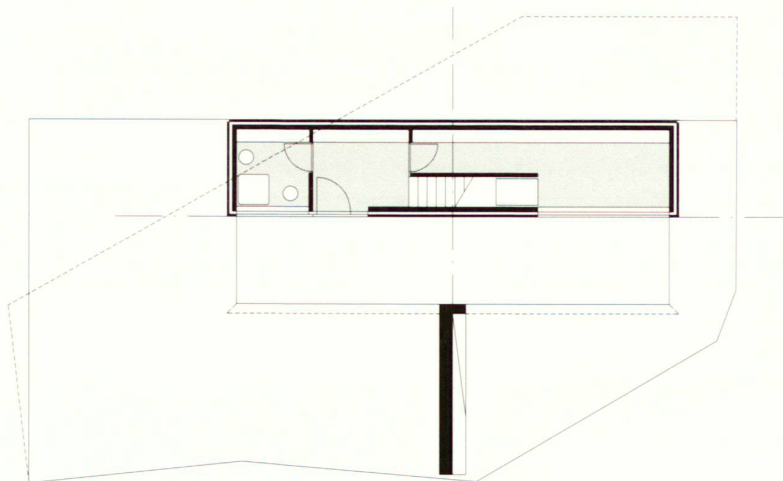
Committente	Giordano Grossi
Architetti	Giacomo e Riccarda Guidotti, Monte Carasso
Ingegnere civile	Marco Kueng
Direzione lavori	Giordano Grossi
C.A. prefabbricato	Modultec SA
C.A. in opera	GR Costruzioni Sagl, Monte Carasso
Date	Progetto: 2000
	Realizzazione: 2002 - 2003



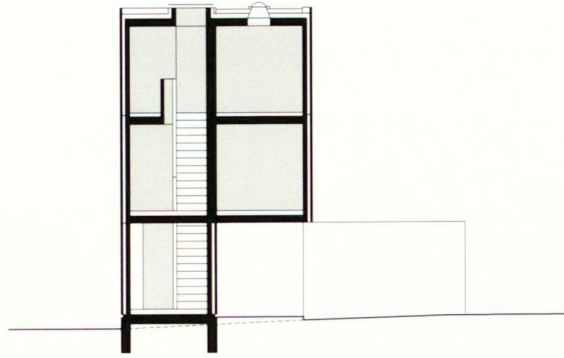
Pianta secondo piano



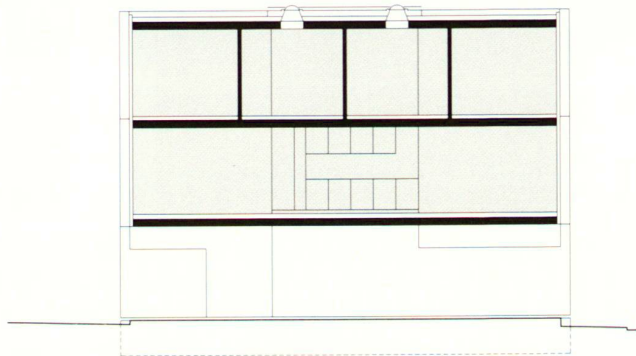
Pianta primo piano



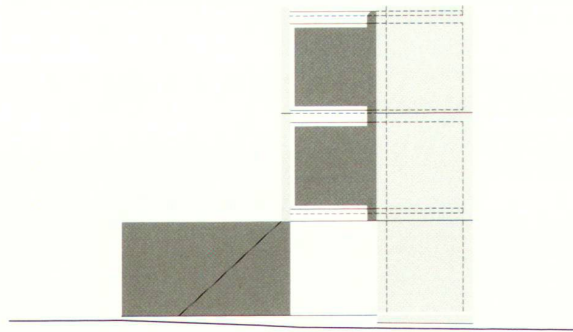
Pianta piano terra



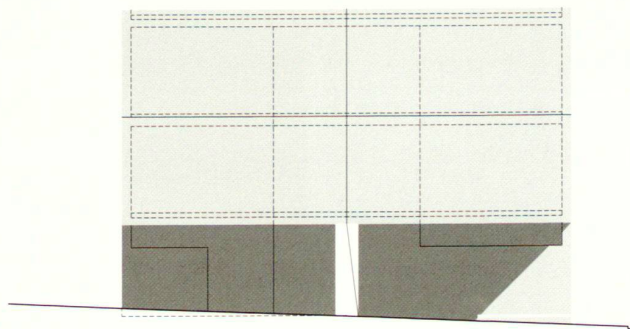
Sezione trasversale



Sezione longitudinale



Fronte est



Fronte sud



