

Objektyp: **Advertising**

Zeitschrift: **Archi : rivista svizzera di architettura, ingegneria e urbanistica =
Swiss review of architecture, engineering and urban planning**

Band (Jahr): - **(2005)**

Heft 6


PDF erstellt am: **22.07.2024**

Nutzungsbedingungen

Die ETH-Bibliothek ist Anbieterin der digitalisierten Zeitschriften. Sie besitzt keine Urheberrechte an den Inhalten der Zeitschriften. Die Rechte liegen in der Regel bei den Herausgebern. Die auf der Plattform e-periodica veröffentlichten Dokumente stehen für nicht-kommerzielle Zwecke in Lehre und Forschung sowie für die private Nutzung frei zur Verfügung. Einzelne Dateien oder Ausdrucke aus diesem Angebot können zusammen mit diesen Nutzungsbedingungen und den korrekten Herkunftsbezeichnungen weitergegeben werden. Das Veröffentlichen von Bildern in Print- und Online-Publikationen ist nur mit vorheriger Genehmigung der Rechteinhaber erlaubt. Die systematische Speicherung von Teilen des elektronischen Angebots auf anderen Servern bedarf ebenfalls des schriftlichen Einverständnisses der Rechteinhaber.

Haftungsausschluss

Alle Angaben erfolgen ohne Gewähr für Vollständigkeit oder Richtigkeit. Es wird keine Haftung übernommen für Schäden durch die Verwendung von Informationen aus diesem Online-Angebot oder durch das Fehlen von Informationen. Dies gilt auch für Inhalte Dritter, die über dieses Angebot zugänglich sind.



marco
23 anni
discipline economico sociali

vedo la luce in modo illuminista,
però con ironia.

talak
design: neil poulton

modaluce s.a. - via maraini, 24
6900 Lugano - tel. 091-9809140

modaluce s.a. - via g.motta, 28
6500 bellinzona - tel. 091-8264747

laltraluce s.a. - via s.gottardo
6598 tenero - tel. 091-7351660

knecht - via vallemaggia, 55
6600 locarno - tel. 091-7511355

expo arredo s.a. - via vignalunga, 2c
6850 mendrisio - tel. 091-6461047

Artemide®



castore

design: michele de lucchi - huub ubbens

viola
14 anni
liceo classico

adoro la luce.
nelle giornate tristi e cupe
come queste mi intristisco.

artemide illuminazione s.a. - riva albertolli, 1 - 6900 lugano
tel. 091-9508820 ch@artemide.com - www.artemide.com

c r b Standard per la costruzione

lbb-identity.ch



Onde



Caserecce



Agnolotti



Anellini



Risi



Maccheroni



Lanterne



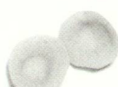
Tagliatelle



Cavatelli



Ravioli



Orecchiette



Cannelloni



Capricci



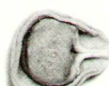
Straccetti



Fettucelle



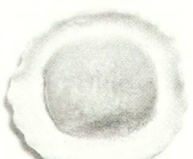
Conca d'oro



Tortelloni



Crestine



Marubini



Farfalle



Elicoidali



Radiatori



Pisellini



Penne rigate

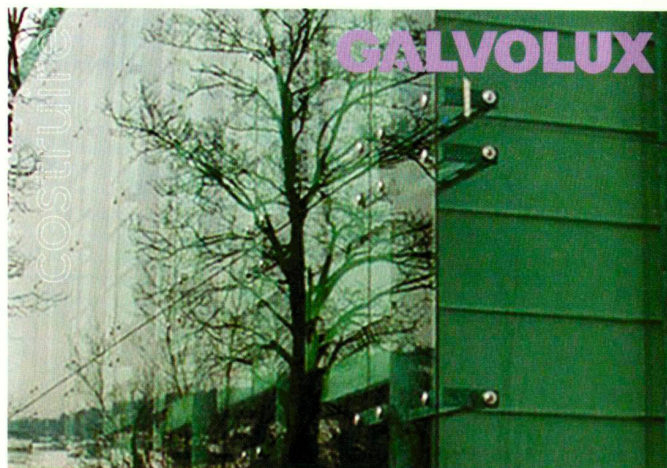


Coralli

Quale pasta?

Sapere di cosa si parla: Così dovrebbe essere anche per i partner nell'ambito della costruzione! Su mandato del settore svizzero della costruzione, CRB sviluppa degli standard indipendenti e neutrali - in tre lingue - per la progettazione, la calcolo, l'esecuzione e la gestione di opere costruttive. Il nostro obiettivo: Mettere a vostra disposizione basi di comunicazione differenziate e sostenervi durante la vostra attività con strumenti efficaci per la messa in appalto e la pianificazione dei costi. Ulteriori informazioni sul sito www.crb.ch.

Centro svizzero di studio per la razionalizzazione della costruzione
Breganzona: Telefono +41 91 967 55 17
Zurigo: Telefono +41 44 456 45 45
Losanna: Telefono +41 21 647 22 36



GALVOLUX



**Lasciate
trasparire
il meglio.**

GALVOLUX SA
CP 148, CH-6934 Bioggio-Lugano
T +41 (0)91 610 55 11
F +41 (0)91 610 55 22
info@galvolux.com
www.galvolux.com

la goccia sa
PULIZIE GENERALI

Viale Stazione 16
CP 1557
CH - 6501 Bellinzona
Tel +41(0)91 863 22 33
Fax +41(0)91 863 44 44
info@goccia.ch

Succursale:
Numero gratuito: 0800PULIZIE Via Pietane 26 - CH-6854 San Pietro di Stabio

Pulizia fine cantiere:
appartamenti, case, palazzi, edifici pubblici

Pulizie di mantenimento:
abitazioni, stabili di ogni tipo, uffici,
lavaggio vetrine, vetri, tapparelle, pulizie
domestiche, abbonamenti pulizie

Lavori speciali:
trattamento e recupero cotto e pietre,
pronto, intervento danni acqua e fuoco,
anti-graffiti

Servizi di disinfestazione/monitoraggi:
calabroni, vespe, scarafaggi, derattizzazioni

Allontanamento volatili molesti:
elettrico o meccanico

Noleggi:
navicella 18mt e 19 mt con braccio jib,
ponteggio mobile 15mt, lift elettrico 6mt,
macchinari pulizia, deumidificatori,
ionizzatori