

**Zeitschrift:** Archi : rivista svizzera di architettura, ingegneria e urbanistica = Swiss review of architecture, engineering and urban planning

**Herausgeber:** Società Svizzera Ingegneri e Architetti

**Band:** - (2006)

**Heft:** 4

**Artikel:** Casa Ghidossi a Bellinzona

**Autor:** [s.n.]

**DOI:** <https://doi.org/10.5169/seals-133462>

### **Nutzungsbedingungen**

Die ETH-Bibliothek ist die Anbieterin der digitalisierten Zeitschriften. Sie besitzt keine Urheberrechte an den Zeitschriften und ist nicht verantwortlich für deren Inhalte. Die Rechte liegen in der Regel bei den Herausgebern beziehungsweise den externen Rechteinhabern. [Siehe Rechtliche Hinweise.](#)

### **Conditions d'utilisation**

L'ETH Library est le fournisseur des revues numérisées. Elle ne détient aucun droit d'auteur sur les revues et n'est pas responsable de leur contenu. En règle générale, les droits sont détenus par les éditeurs ou les détenteurs de droits externes. [Voir Informations légales.](#)

### **Terms of use**

The ETH Library is the provider of the digitised journals. It does not own any copyrights to the journals and is not responsible for their content. The rights usually lie with the publishers or the external rights holders. [See Legal notice.](#)

**Download PDF:** 02.02.2025

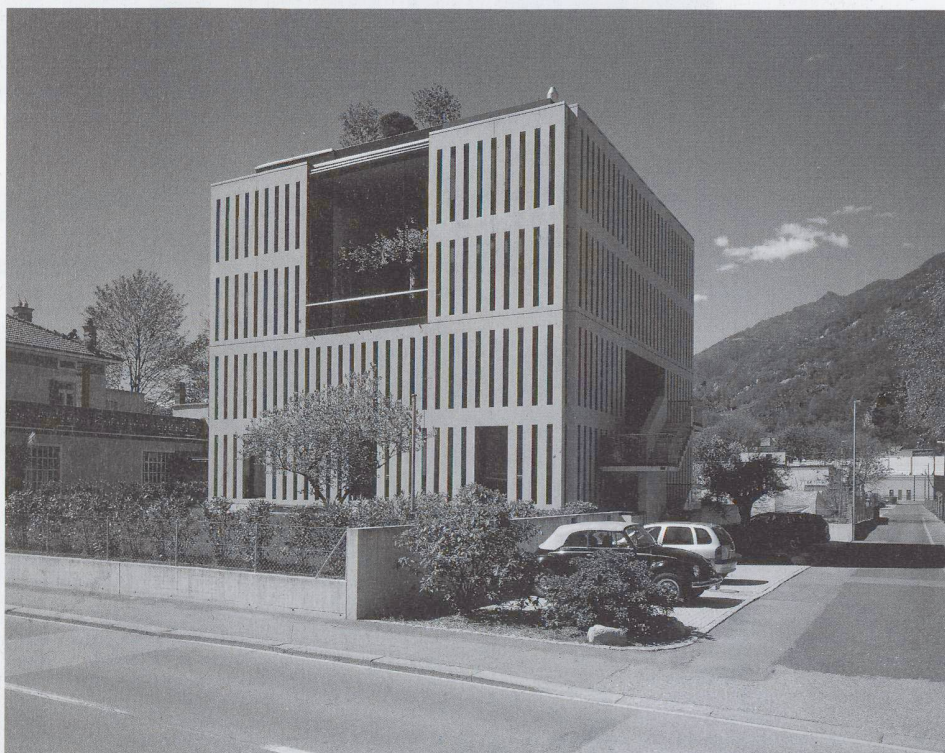
**ETH-Bibliothek Zürich, E-Periodica, <https://www.e-periodica.ch>**

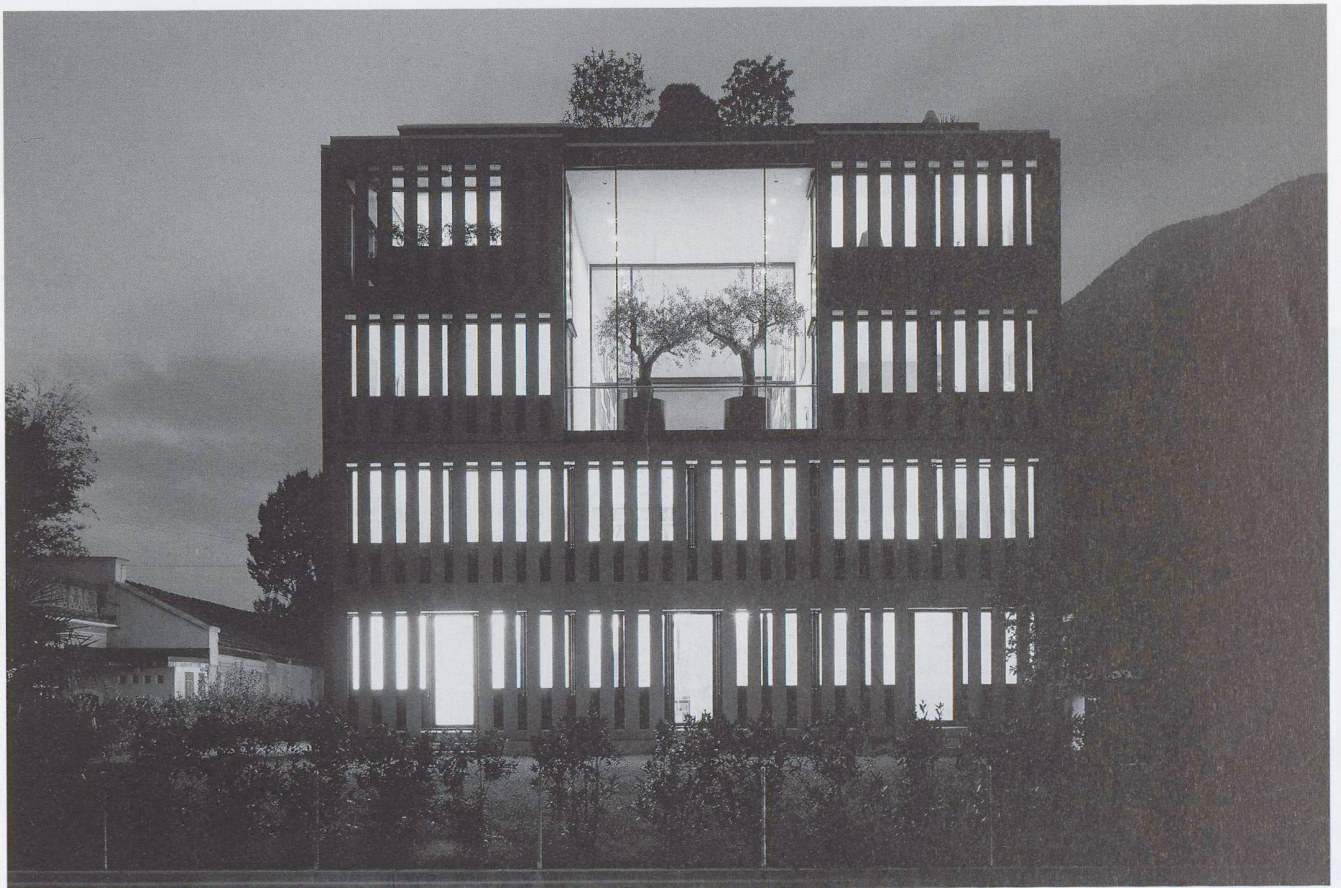
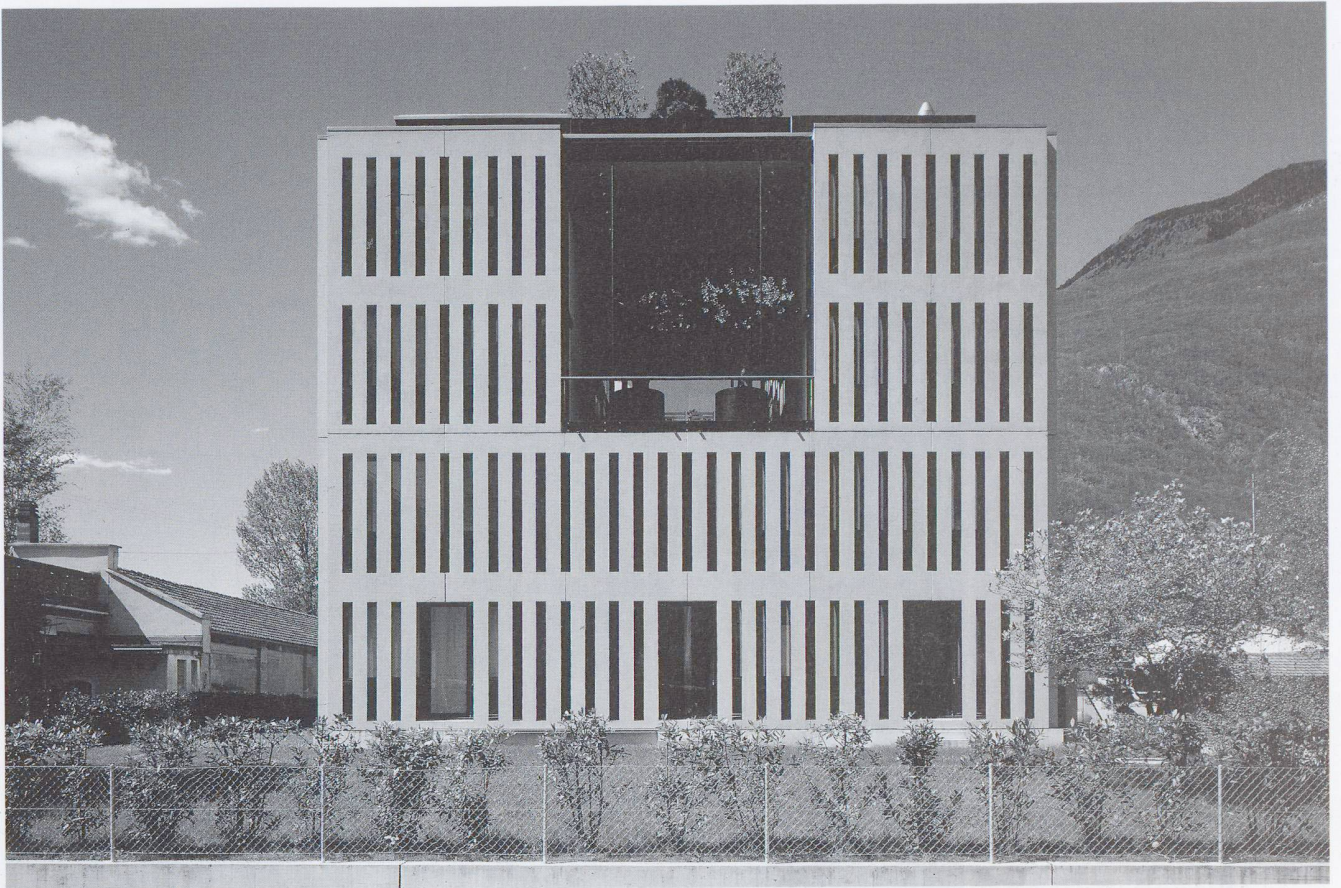
# Casa Ghidossi a Bellinzona

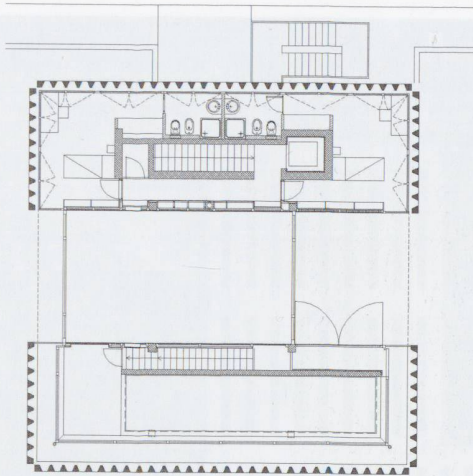
Architetto: Aurelio Galfetti  
Data: 1994-1995  
Fotografo: Lorenzo Mussi

Lo spazio traversante è la caratteristica di quasi tutte le mie case. Penso sia una particolarità che arricchisce lo spazio interno di una precisa coscienza di dove ci si trova, che rende evidente il rapporto che la casa ha con il territorio. Da un lato la valle aperta dall'altro il bosco, il sorgere e il calare del sole, il pendio in discesa e quello in salita, e tante altre situazioni opposte o complementari. Questa casa è traversante, ma è anche totalmente aperta. La casa totalmente vetrata è la casa che abiterei molto volentieri specie se posta in un parco o in un bosco. Ma, come si sa, esistono mille motivi per non costruire una casa completamente vetrata.

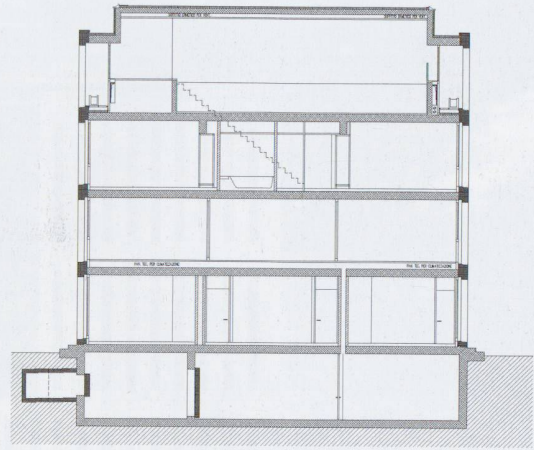
La casa Ghidossi è però una casa con quattro facciate completamente vetrate (per motivi economici e funzionali le finestre hanno la parte inferiore piena) protette da tende e da *brise-soleil* in cemento prefabbricato. È una soluzione che riesce ad avere nel contempo i vantaggi del vetro e del cemento, ad essere uno spazio nel contempo chiuso e aperto su tutto ciò che sta all'esterno della casa. Il *brise-soleil*, che è appunto parete portante e protezione, è però usato liberamente, anche a nord, perché può servire per proteggersi dal sole, ma anche per dare intimità. La doppia funzione, quella portante e quella protettiva, la contraddizione tra l'aprire e il chiudere, la semitrasparenza, costituiscono forse un insieme concettualmente non molto rigoroso, ma ne fanno un edificio formalmente molto unitario.



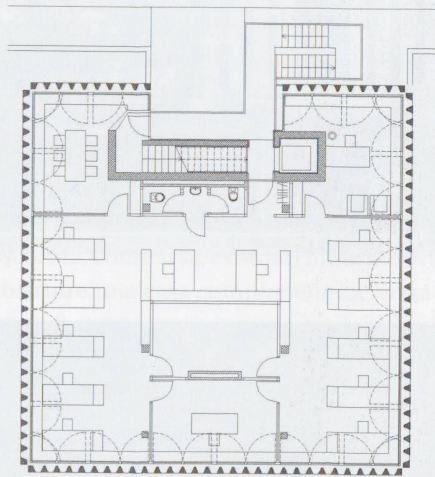




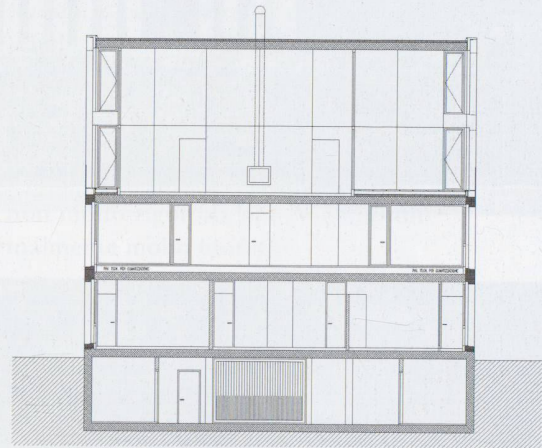
Pianta terzo piano



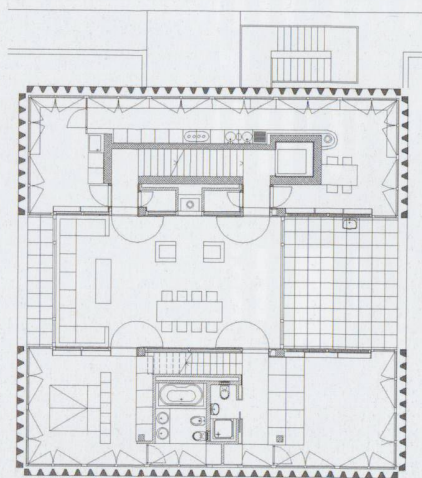
Sezione



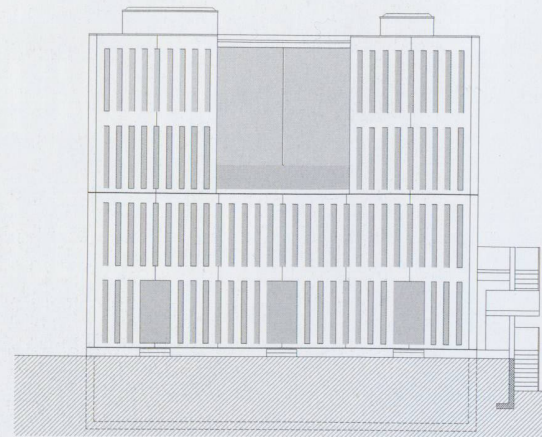
Pianta secondo piano



Sezione



Pianta primo piano



Fronte est



# Cantina Ghidosa

Architetto: Studio GBB  
Data: 1994  
Progettista: Luciano Moroni

Nella sua struttura il progetto è stato realizzato in modo da offrire un ambiente diverso da quello di un'aula, una cantina nuova, con le sue preoccupazioni e con i suoi nodi. A dire il vero, la luce, anche perché

