

Zeitschrift: Archi : rivista svizzera di architettura, ingegneria e urbanistica = Swiss review of architecture, engineering and urban planning

Herausgeber: Società Svizzera Ingegneri e Architetti

Band: - (2008)

Heft: 3

Artikel: Abitazioni Sonnmatweg, Bülach

Autor: [s.n.]

DOI: <https://doi.org/10.5169/seals-133992>

Nutzungsbedingungen

Die ETH-Bibliothek ist die Anbieterin der digitalisierten Zeitschriften. Sie besitzt keine Urheberrechte an den Zeitschriften und ist nicht verantwortlich für deren Inhalte. Die Rechte liegen in der Regel bei den Herausgebern beziehungsweise den externen Rechteinhabern. [Siehe Rechtliche Hinweise.](#)

Conditions d'utilisation

L'ETH Library est le fournisseur des revues numérisées. Elle ne détient aucun droit d'auteur sur les revues et n'est pas responsable de leur contenu. En règle générale, les droits sont détenus par les éditeurs ou les détenteurs de droits externes. [Voir Informations légales.](#)

Terms of use

The ETH Library is the provider of the digitised journals. It does not own any copyrights to the journals and is not responsible for their content. The rights usually lie with the publishers or the external rights holders. [See Legal notice.](#)

Download PDF: 22.01.2025

ETH-Bibliothek Zürich, E-Periodica, <https://www.e-periodica.ch>

Abitazioni Sonnmattweg, Bülach

Mario Campi

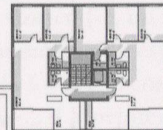
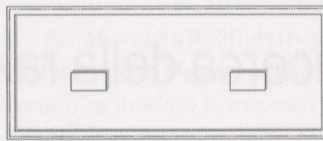
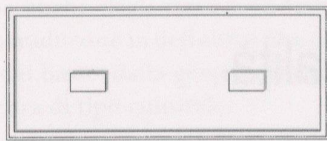
Quattro edifici semplici definiscono uno spazio a forma di corte verde al riparo dalle immissioni foniche dovute al forte traffico. Questo spazio disegnato come giardino abitato, si propone per una nuova centralità urbana a Bülach come elemento di riferimento per il nuovo insediamento abitativo fra il centro storico ed i quartieri circostanti. Questa corte abitativa pubblica chiarisce le relazioni urbane fra le diverse parti della città. Con la scelta accurata di elementi a vocazione urbana si pongono premesse positive per uno spazio urbano animato. La corte si presenta anche come luogo, antagonista fra interno ed esterno; i camminamenti si intersecano su di un palcoscenico verde, dove la piantumazione definisce e de-

termina le importanti relazioni fra le diverse parti della città. Gli edifici lineari ripropongono la tipologia tradizionale dell'abitazione cittadina con indirizzi diversificati. L'edificio più alto a cinque piani, caratterizza l'importanza di questo luogo a vocazione pubblica posto all'incrocio fra le due importanti arterie cittadine e lo inscena con un caffè cittadino posto al livello stradale. Gli edifici urbani presentano i caratteri classici di questo tipo abitativo: ampi spazi commerciali e di lavoro al piano terreno, mentre ai piani si trovano le residenze con grandi logge abitative protette e rivolte verso i quartieri della città circostante. Gli spazi per il riposo sono invece rivolti verso la corte al riparo dalle immissioni foniche.

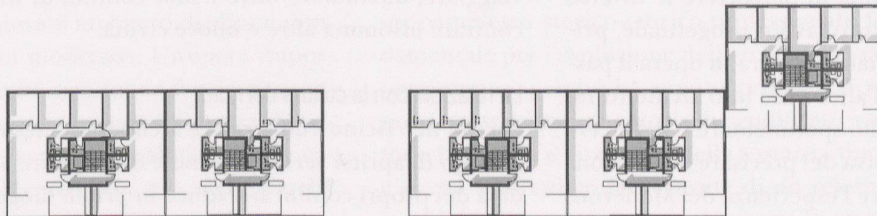
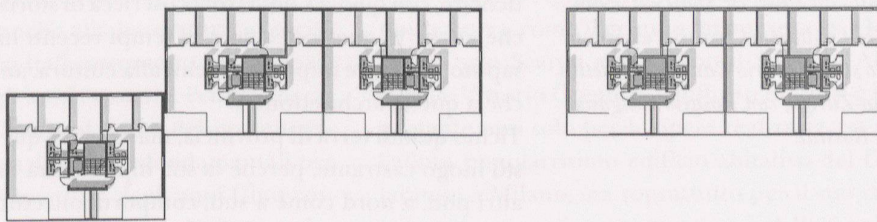
Abitazioni Sonnmattweg, Bülach

Committente	Landert Motoren AG
Architetti	Mario Campi con Felix Günther e Urduja Rossini
Collaboratrice	Veronica Marzorati
Date	concorso e progetto: 2004-2005

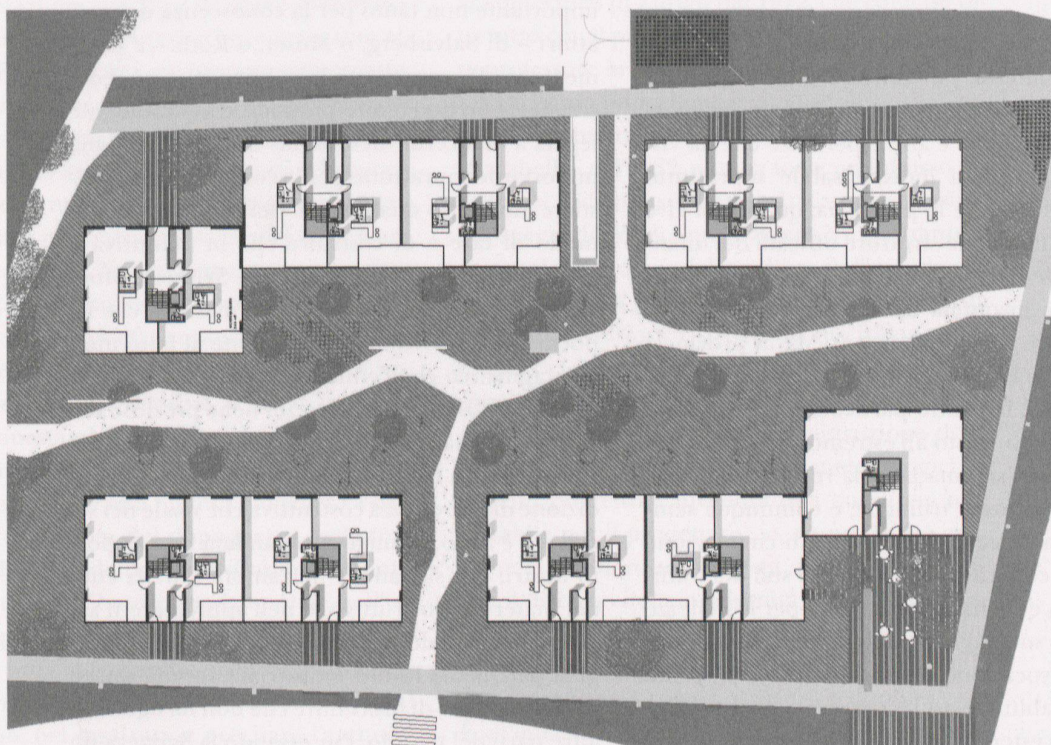




Pianta quarto piano



Pianta primo-terzo piano



Pianta piano terra