

Zeitschrift: Archi : rivista svizzera di architettura, ingegneria e urbanistica = Swiss review of architecture, engineering and urban planning

Herausgeber: Società Svizzera Ingegneri e Architetti

Band: - (2008)

Heft: 4

Artikel: Attico in piazza, Giubiasco

Autor: [s.n.]

DOI: <https://doi.org/10.5169/seals-134002>

Nutzungsbedingungen

Die ETH-Bibliothek ist die Anbieterin der digitalisierten Zeitschriften. Sie besitzt keine Urheberrechte an den Zeitschriften und ist nicht verantwortlich für deren Inhalte. Die Rechte liegen in der Regel bei den Herausgebern beziehungsweise den externen Rechteinhabern. [Siehe Rechtliche Hinweise.](#)

Conditions d'utilisation

L'ETH Library est le fournisseur des revues numérisées. Elle ne détient aucun droit d'auteur sur les revues et n'est pas responsable de leur contenu. En règle générale, les droits sont détenus par les éditeurs ou les détenteurs de droits externes. [Voir Informations légales.](#)

Terms of use

The ETH Library is the provider of the digitised journals. It does not own any copyrights to the journals and is not responsible for their content. The rights usually lie with the publishers or the external rights holders. [See Legal notice.](#)

Download PDF: 22.01.2025

ETH-Bibliothek Zürich, E-Periodica, <https://www.e-periodica.ch>

Attico in piazza, Giubiasco

Carola Barchi
foto Arno Carpi

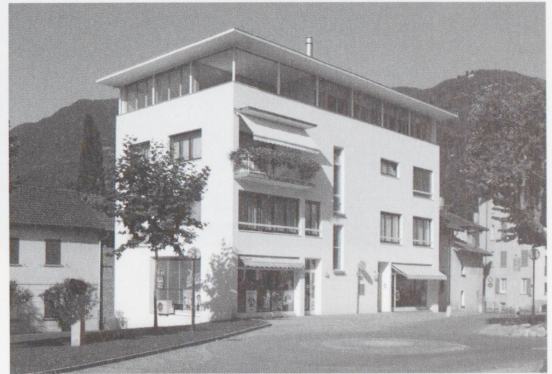
Il compito era quello di sopraelevare di un piano una palazzina costruita nel 1970, composta da un piano terra commerciale e da due piani di appartamenti, ubicata sul fronte nord di Piazza Grande a Giubiasco.

Il progetto è stata un'occasione per ridefinire il rapporto dell'edificio con il suo contesto urbano. La nuova pensilina di gronda sui due lati dell'edificio prospicienti la piazza modifica e precisa il rapporto del volume esistente con la piazza, orientandolo e mettendolo in relazione diretta con il prato e con la chiesa parrocchiale. Anche il nuovo attico, attraverso la banda vetrata di finestre, cerca una nuova relazione tra interno ed esterno, aprendosi sulla piazza e sul paesaggio della valle del Ticino.

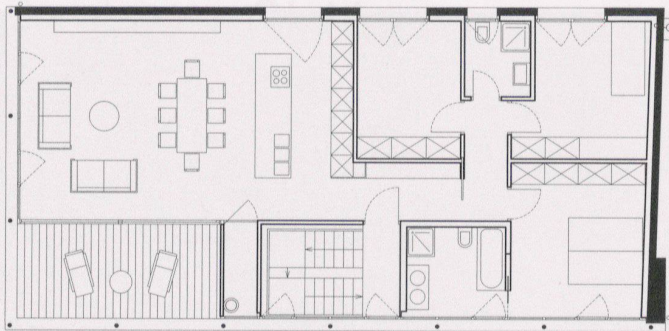
Attico in piazza piazza Grande 95; Giubiasco

Committente	Marzio Carpi; Giubiasco
Architetto	Carola Barchi; Lugano
Collaboratore	G. Zamboni; Lugano
Ingegnere civile	Serafino Messi; Bellinzona
Direzione lavoro	ADN Studio Tecnico; Monte Carasso
Tecnico termosan.	Sandro Gilardi; Giubiasco
Date	realizzazione: 2006-2008

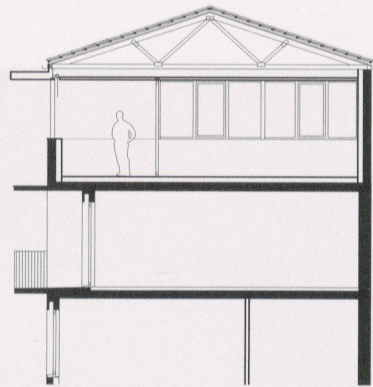




L'edificio prima e dopo l'intervento



Pianta



Sezione





Il design è un processo continuo e in evoluzione. È un dialogo tra le diverse discipline e le diverse culture. È un processo che si evolve nel tempo e che si adatta alle diverse esigenze e alle diverse situazioni. È un processo che si evolve nel tempo e che si adatta alle diverse esigenze e alle diverse situazioni. È un processo che si evolve nel tempo e che si adatta alle diverse esigenze e alle diverse situazioni.

