

Blocco residenziale a Mendrisio

Autor(en): **Robbiani, Ferruccio / Stocker, Melanie / Lee, Dong Joon**

Objekttyp: **Article**

Zeitschrift: **Archi : rivista svizzera di architettura, ingegneria e urbanistica =
Swiss review of architecture, engineering and urban planning**

Band (Jahr): - **(2010)**

Heft 5

PDF erstellt am: **22.07.2024**

Persistenter Link: <https://doi.org/10.5169/seals-169978>

Nutzungsbedingungen

Die ETH-Bibliothek ist Anbieterin der digitalisierten Zeitschriften. Sie besitzt keine Urheberrechte an den Inhalten der Zeitschriften. Die Rechte liegen in der Regel bei den Herausgebern.

Die auf der Plattform e-periodica veröffentlichten Dokumente stehen für nicht-kommerzielle Zwecke in Lehre und Forschung sowie für die private Nutzung frei zur Verfügung. Einzelne Dateien oder Ausdrucke aus diesem Angebot können zusammen mit diesen Nutzungsbedingungen und den korrekten Herkunftsbezeichnungen weitergegeben werden.

Das Veröffentlichen von Bildern in Print- und Online-Publikationen ist nur mit vorheriger Genehmigung der Rechteinhaber erlaubt. Die systematische Speicherung von Teilen des elektronischen Angebots auf anderen Servern bedarf ebenfalls des schriftlichen Einverständnisses der Rechteinhaber.

Haftungsausschluss

Alle Angaben erfolgen ohne Gewähr für Vollständigkeit oder Richtigkeit. Es wird keine Haftung übernommen für Schäden durch die Verwendung von Informationen aus diesem Online-Angebot oder durch das Fehlen von Informationen. Dies gilt auch für Inhalte Dritter, die über dieses Angebot zugänglich sind.

Robbiani, Stocker-Lee foto Alo Zanetta

Blocco residenziale a Mendrisio



Blocco residenziale a Mendrisio

Committente Anita e Tino Brenni; Mendrisio
Architetti Ferruccio Robbiani, Melanie Stocker,
Dong Joon Lee; Mendrisio
Collaboratori A. Righitto, T. Petcharat
Ingegnere civile Brenni engineering SA; Mendrisio
Specialisti RVCS: VRT Visani Rusconi Talleri SA; Taverner
Elettrotecnica: Elettroconsulenze Solcà SA;
Mendrisio
Acustica: IFEC Consulenze SA; Rivera
Fotografo Alo Zanetta; Chiasso
Date progetto: 2007
realizzazione: 2008-2010

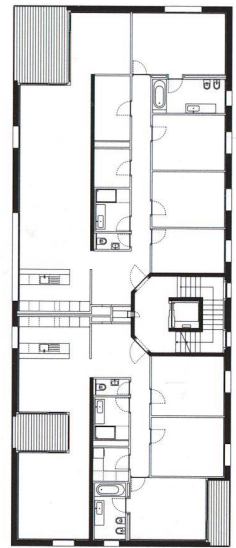
1 5 10m



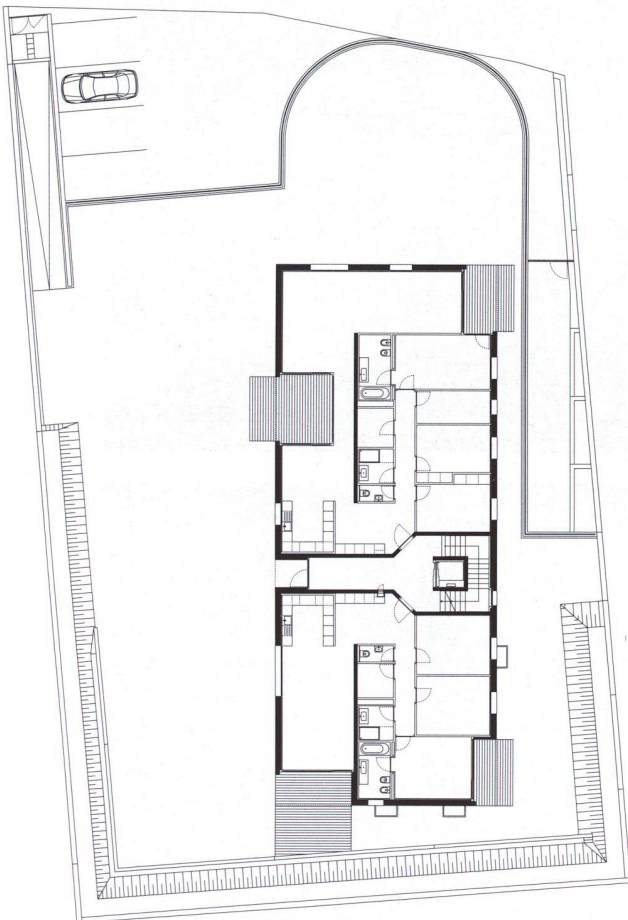
Pianta quarto piano



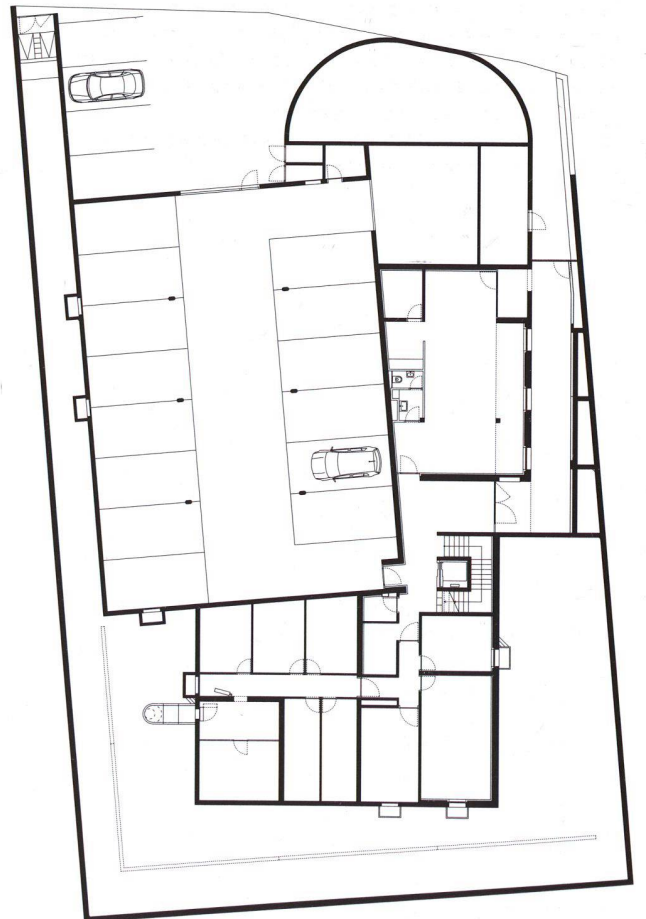
Pianta terzo piano



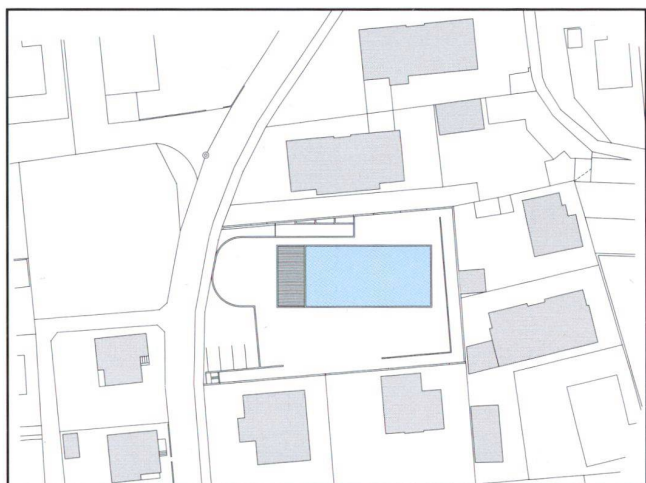
Pianta secondo piano



Pianta primo piano

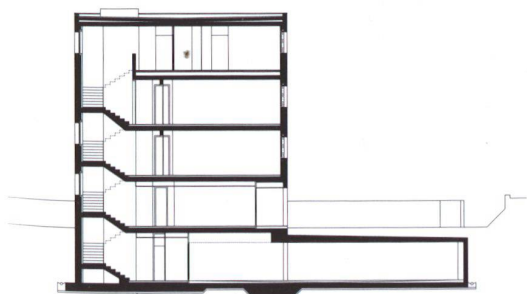
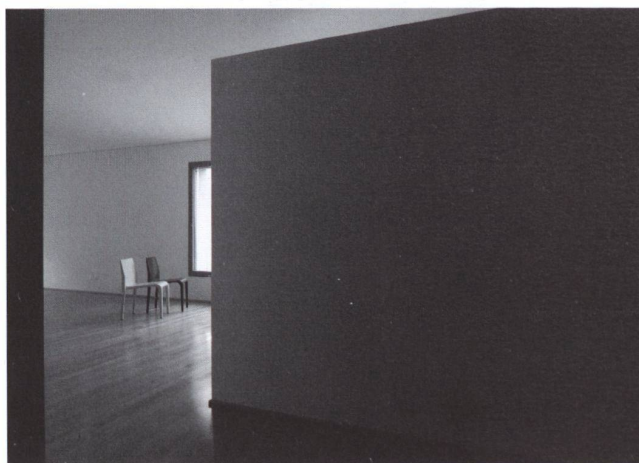


Pianta piano autorimessa



L'edificio occupa la parte nord-est del terreno per lasciare il giardino sulla parte sud-ovest, garantendo l'irraggiamento solare massimo possibile ed una vista più aperta sull'intorno. Il giardino è situato ad un livello superiore rispetto alla strada e contiene, nel volume sottostante, i parcheggi. Gli accessi alla proprietà sono ubicati sul lato sud per i veicoli e sul lato ovest per i pedoni. Gli appartamenti sono distribuiti a partire dal piano superiore rispetto all'entrata principale. Al piano più alto, l'attico si presenta con un volume ridotto rispetto ai piani sottostanti.

Ognuno dei sette appartamenti sui quattro livelli, differisce per tipologia e superficie. Le terrazze sono ubicate in posizioni sempre diverse: al piano del giardino si offrono direttamente allo spazio verde, al primo livello scoprono l'angolo sud dell'edificio mentre, salendo, girano verso il fronte sud-sud ovest. La muratura perimetrale portante è in calcestruzzo armato a vista con isolamento interno.



Sezione

