

**Zeitschrift:** Archi : rivista svizzera di architettura, ingegneria e urbanistica = Swiss review of architecture, engineering and urban planning

**Herausgeber:** Società Svizzera Ingegneri e Architetti

**Band:** - (2010)

**Heft:** 5

**Artikel:** Terrazze mediterranee a Locarno

**Autor:** Moro, Franco / Moro, Paolo

**DOI:** <https://doi.org/10.5169/seals-169979>

### **Nutzungsbedingungen**

Die ETH-Bibliothek ist die Anbieterin der digitalisierten Zeitschriften. Sie besitzt keine Urheberrechte an den Zeitschriften und ist nicht verantwortlich für deren Inhalte. Die Rechte liegen in der Regel bei den Herausgebern beziehungsweise den externen Rechteinhabern. [Siehe Rechtliche Hinweise.](#)

### **Conditions d'utilisation**

L'ETH Library est le fournisseur des revues numérisées. Elle ne détient aucun droit d'auteur sur les revues et n'est pas responsable de leur contenu. En règle générale, les droits sont détenus par les éditeurs ou les détenteurs de droits externes. [Voir Informations légales.](#)

### **Terms of use**

The ETH Library is the provider of the digitised journals. It does not own any copyrights to the journals and is not responsible for their content. The rights usually lie with the publishers or the external rights holders. [See Legal notice.](#)

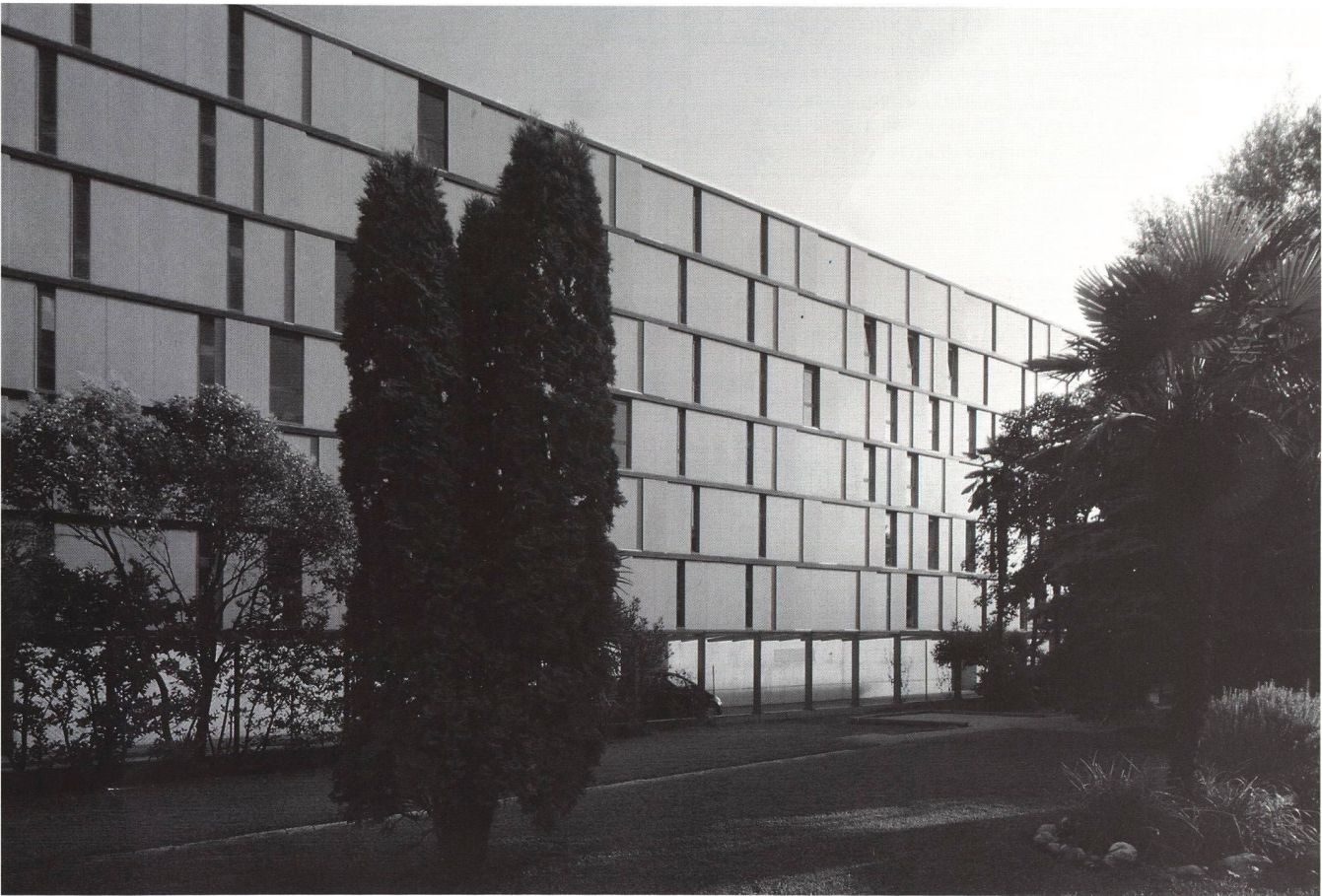
**Download PDF:** 22.01.2025

**ETH-Bibliothek Zürich, E-Periodica, <https://www.e-periodica.ch>**

Moro & Moro foto Zoe Moro

## Terrazze mediterranee a Locarno

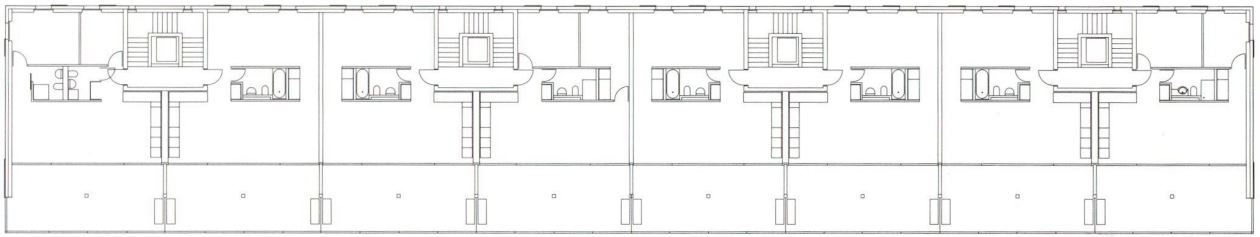




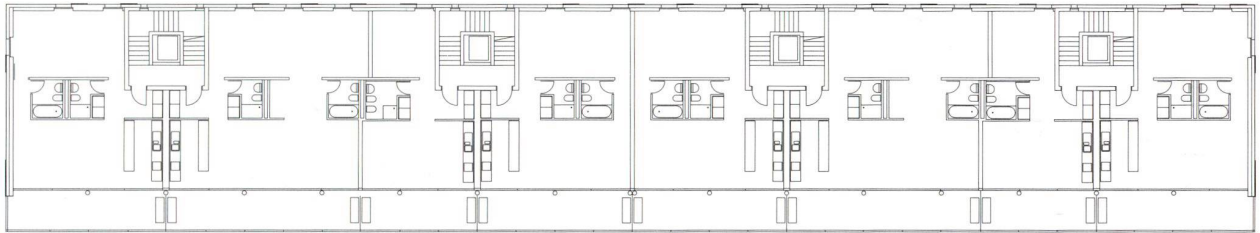
**Residenza Orizia a Locarno**

Committente Immobiliare Roberto Mazzoleni; Muralto  
Architetti Franco e Paolo Moro; Locarno  
Geologo Paolo Amman, Losone  
Ingegnere civile Geocasa; Muralto  
Specialisti ing. RVS: Tami-Cometta & Associati; Viganello  
prot. antincendio: Tami-Cometta & Associati, Viganello  
fisico della costr.: IFEC Consulenze SA; Rivera  
Fotografi Zoe Moro; Castione  
Date progetto: 2006  
realizzazione: 2007-2009

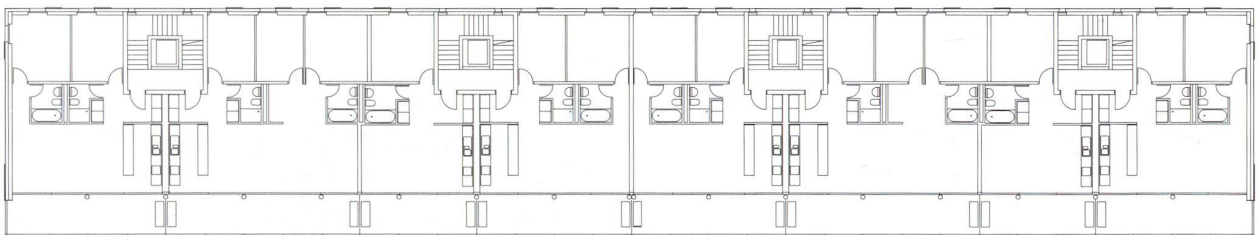
1 5 10m



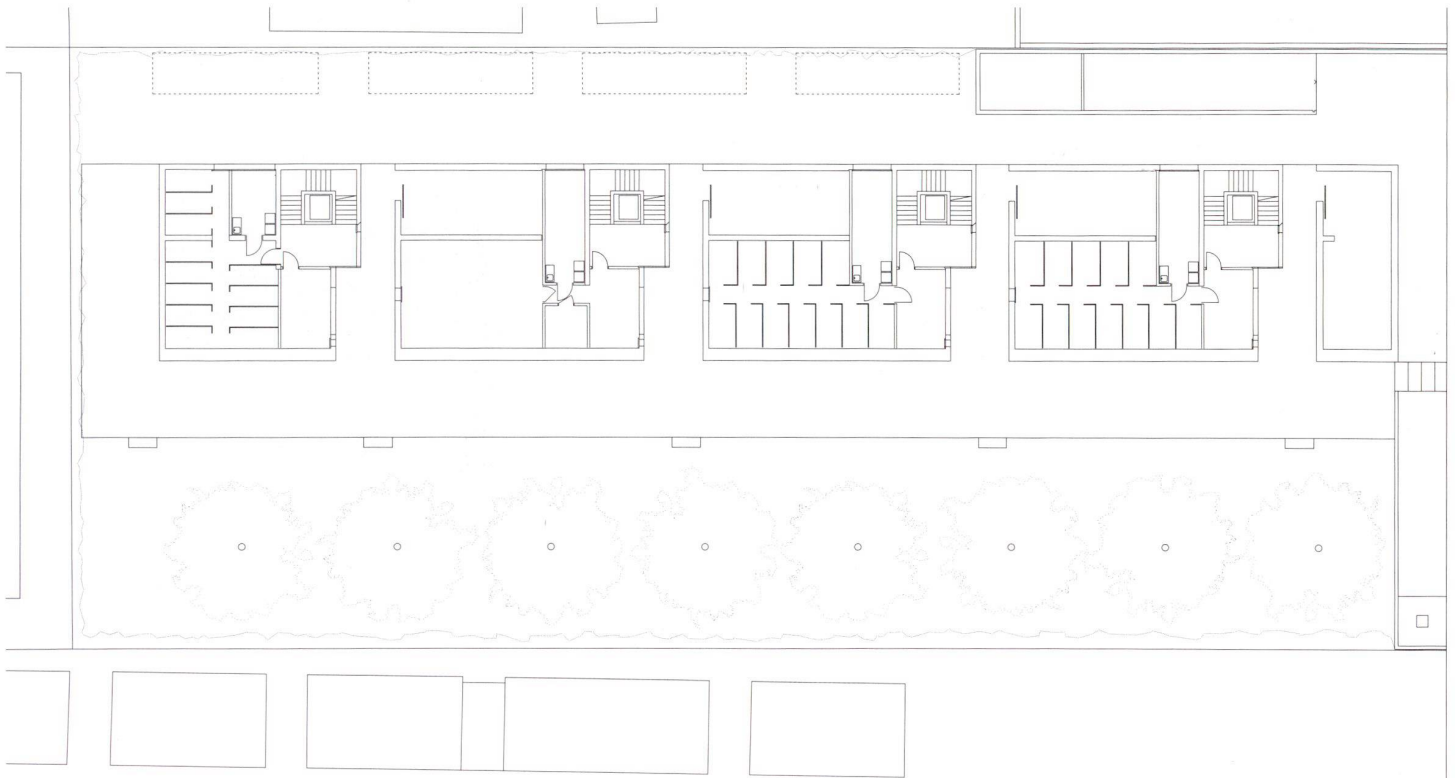
Pianta piano attico



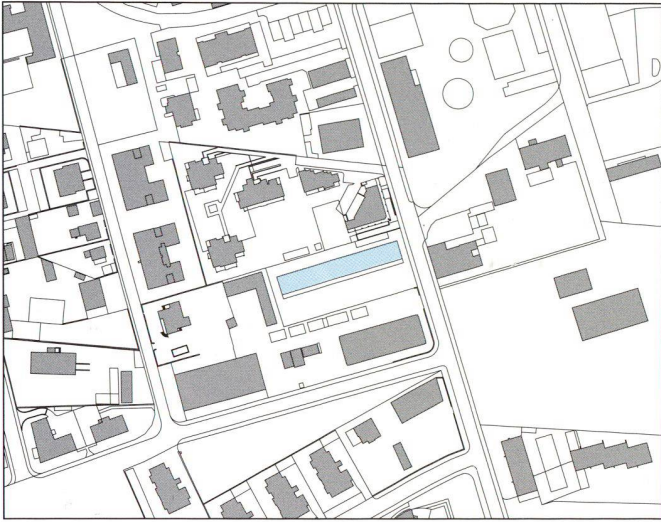
Pianta piano primo, terzo e quinto piano



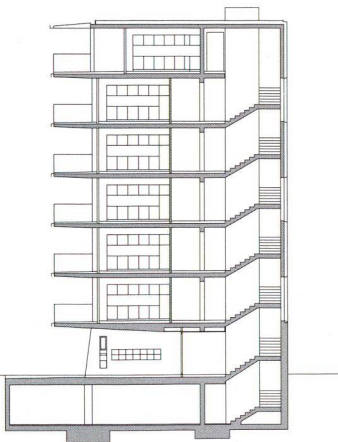
Pianta piano secondo e quarto piano



Pianta piano terra



L'appartamento è concepito come un grande spazio passante che fluisce intorno ai nuclei sanitari e alle nicchie delle cucine. Gli ambienti interni sono aperti sui «giardini sospesi» delle terrazze. L'impostazione modulare dell'edificio (con i corpi scale, gli ascensori e le colonne sanitarie quali unici elementi fissi) consente la massima flessibilità di organizzazione delle diverse tipologie abitative. Su ogni piano sono ubicati otto appartamenti di diverse metrature, per un totale di quarantotto unità. La struttura portante è in muratura di cotto con facciata ventilata rivestita di pannelli di fibrocemento.



Sezione



Il progetto propone un insediamento residenziale economico con tipologie a pianta libera, aperte su grandi terrazze che costituiscono un vero prolungamento esterno dello spazio a tutti i piani, conferendo qualità abitativa all'alloggio.

L'orientamento tipologico contrappone gli spazi collettivi aperti sul giardino a quelli individuali più chiusi sul viale d'accesso, usufruendo delle condizioni climatiche più favorevoli: fronte vetrato con le grandi terrazze-giardino rivolto a sud, e fronte murato rivolto a nord contro le correnti invernali, assicurando confort abitativo ed economia energetica.

La schermatura esterna con lamelle microforate mobili consente di controllare l'apporto solare nell'evoluzione stagionale e di conferire privacy agli ambienti aperti.

