

# Scuola secondaria di Drize Carouge, GE

Autor(en): **Brauen & Wälchli architectes / Lacaton, Anne**

Objektyp: **Article**

Zeitschrift: **Archi : rivista svizzera di architettura, ingegneria e urbanistica =  
Swiss review of architecture, engineering and urban planning**

Band (Jahr): - **(2011)**

Heft 4: **I premi di architettura**

PDF erstellt am: **23.07.2024**

Persistenter Link: <https://doi.org/10.5169/seals-323154>

## **Nutzungsbedingungen**

Die ETH-Bibliothek ist Anbieterin der digitalisierten Zeitschriften. Sie besitzt keine Urheberrechte an den Inhalten der Zeitschriften. Die Rechte liegen in der Regel bei den Herausgebern.

Die auf der Plattform e-periodica veröffentlichten Dokumente stehen für nicht-kommerzielle Zwecke in Lehre und Forschung sowie für die private Nutzung frei zur Verfügung. Einzelne Dateien oder Ausdrucke aus diesem Angebot können zusammen mit diesen Nutzungsbedingungen und den korrekten Herkunftsbezeichnungen weitergegeben werden.

Das Veröffentlichen von Bildern in Print- und Online-Publikationen ist nur mit vorheriger Genehmigung der Rechteinhaber erlaubt. Die systematische Speicherung von Teilen des elektronischen Angebots auf anderen Servern bedarf ebenfalls des schriftlichen Einverständnisses der Rechteinhaber.

## **Haftungsausschluss**

Alle Angaben erfolgen ohne Gewähr für Vollständigkeit oder Richtigkeit. Es wird keine Haftung übernommen für Schäden durch die Verwendung von Informationen aus diesem Online-Angebot oder durch das Fehlen von Informationen. Dies gilt auch für Inhalte Dritter, die über dieses Angebot zugänglich sind.

**Brauen & Wälchli** foto Yves André  
**architectes** testo Anne Lacaton

## Scuola secondaria di Drize Carouge, GE

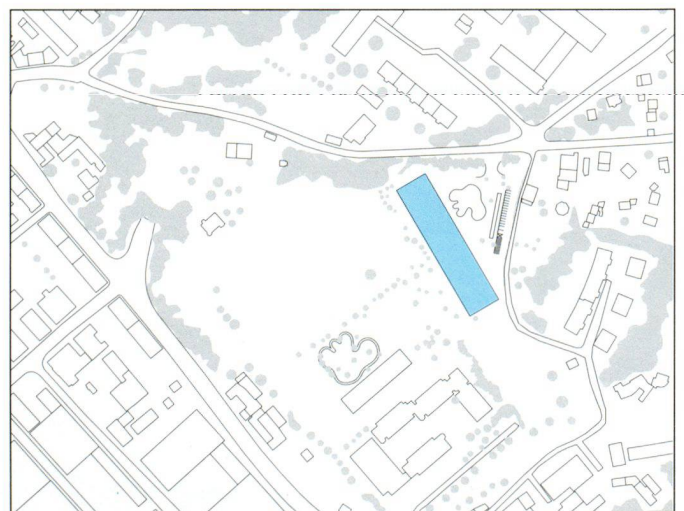
L'edificio è collocato pacatamente sul sito e concede molto alla generosità degli spazi interni e alla varietà delle altezze. L'organizzazione degli spazi, in questo grande parallelepipedo, è molto regolare e si distribuisce per mezzo di lunghi percorsi da un'estremità all'altra dell'edificio, il cui volume basta a crearvi luoghi conviviali, di incontro o di lavoro.

L'organizzazione in sezione permette, in un unico semplice volume, di creare altezze differenti e una varietà di spazi appropriati alle diverse funzioni: dalle aule multiuso alle palestre e all'atrio a tripla altezza. La comunicazione tra questi avviene per mezzo di lunghi percorsi che permettono agevolmente l'accesso a tutti i locali.

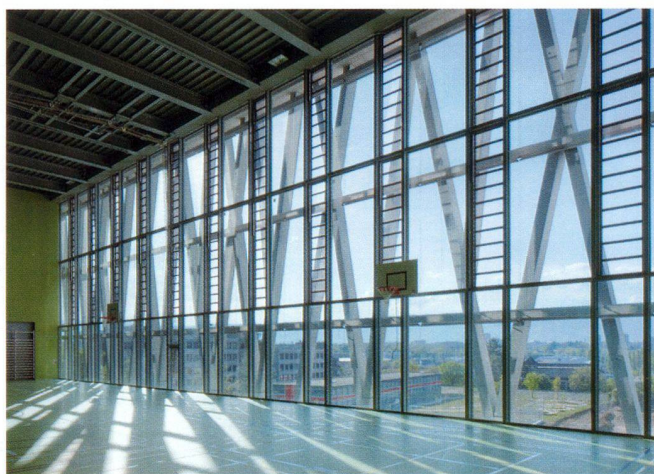
La disposizione permette di approfittare della topografia del terreno e di generare due livelli di pianterreno. La tecnica costruttiva molto efficace ed ottimizzata, con il piano delle facciate indipendente dalla struttura, consente di ottenere una grande flessibilità limitando l'impatto interno dei nodi portanti. Il volume interno viene così massimizzato. I materiali utilizzati sono molto semplici, spesso lasciati allo stato grezzo, ma assemblati e posati con precisione e senza alcun eccesso di materiale. Gli accessori e gli impianti tecnici eliminano qualsiasi sofisticazione e l'edificio utilizza prevalentemente il principio della ventilazione naturale delle facciate. L'economia del progetto non pesa sull'architettura, ma, al contrario, la spinge verso una certa semplicità che dà l'impressione di alleggerire l'edificio. Questa costruzione è un ottimo esempio di un'architettura che ha saputo efficacemente andare oltre i vincoli economici, energetici e funzionali, per creare un edificio spazioso e confortevole, totalmente dotato di luce naturale, controllata con parasole, e un rapporto molto piacevole con l'esterno, di viste e di trasparenze, filtrate dalla struttura.

### Scuola secondaria di Drize Carouge, Ginevra

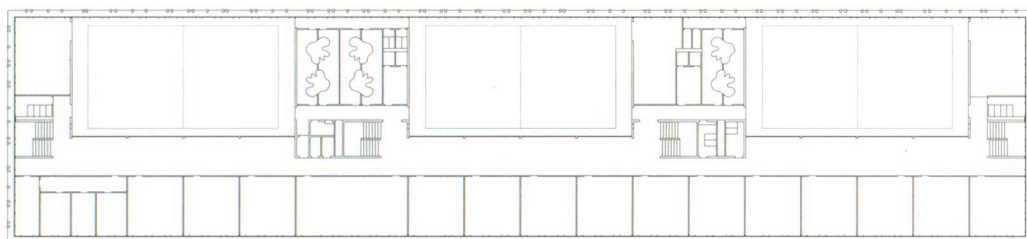
<b>Committente</b>	Repubblica e Cantone di Ginevra DCTI (Dép. des constructions et des technologies de l'information) e DIP (Dép. de l'instruction publique); Ginevra
<b>Architetti</b>	B+W architecture sàrl; Losanna collaboratori: M. Vonlanthen, A. Comment, N. Infante, M. Brandt, M. Beltraminelli, G. Buffin de Chosal, S. Moser Tekhne SA; Losanna collaboratori: Y. Humberset, F. Nicollerat, J. Ceralli, C. Vian
<b>Fotografo</b>	Yves André; St-Aubin-Sauges
<b>Ingegnere civile</b>	Fellrath & Bosso SA; Le Mont-sur-Lausanne
<b>Specialisti</b>	Ing. sanit.: Zanini Baechli & Associés; Ginevra Ing. rcvs: Jakob Forrer SA; Le Mont-sur-Lausanne Elettrotecnico: Betelec SA; Carouge Acustica: Gartenmann Engineering SA; Saint-Légier Facciate: Emmer Pfenninger Partner AG; Münchenstein Paesaggista: L'Atelier du Paysage, Jean-Yves Le Baron; Losanna
<b>Artisti</b>	John Armleder; Ginevra Frédéric Post; Ginevra
<b>Date</b>	realizzazione: 2007-2010



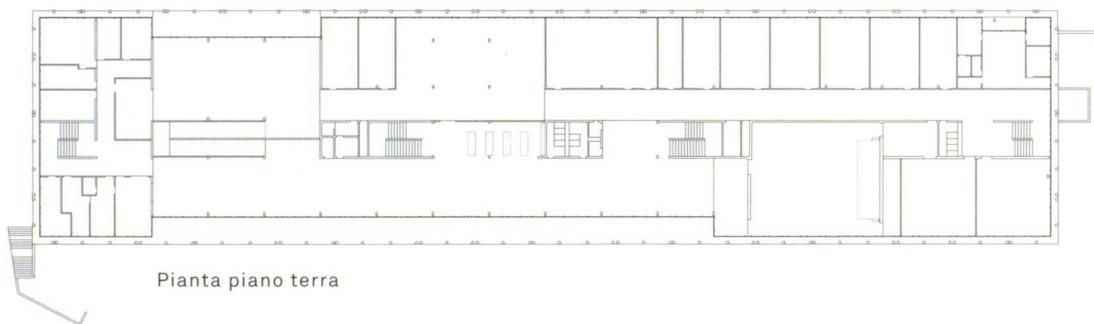




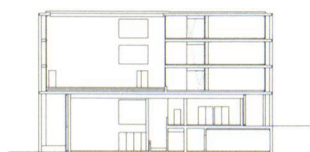




Pianta primo piano



Pianta piano terra



Sezione trasversale



