

Scuola professionale di Viège, VS

Autor(en): **Bonnard Woeffray / Bründler, Andreas**

Objektyp: **Article**

Zeitschrift: **Archi : rivista svizzera di architettura, ingegneria e urbanistica =
Swiss review of architecture, engineering and urban planning**

Band (Jahr): - **(2011)**

Heft 4: **I premi di architettura**

PDF erstellt am: **23.07.2024**

Persistenter Link: <https://doi.org/10.5169/seals-323155>

Nutzungsbedingungen

Die ETH-Bibliothek ist Anbieterin der digitalisierten Zeitschriften. Sie besitzt keine Urheberrechte an den Inhalten der Zeitschriften. Die Rechte liegen in der Regel bei den Herausgebern.

Die auf der Plattform e-periodica veröffentlichten Dokumente stehen für nicht-kommerzielle Zwecke in Lehre und Forschung sowie für die private Nutzung frei zur Verfügung. Einzelne Dateien oder Ausdrucke aus diesem Angebot können zusammen mit diesen Nutzungsbedingungen und den korrekten Herkunftsbezeichnungen weitergegeben werden.

Das Veröffentlichen von Bildern in Print- und Online-Publikationen ist nur mit vorheriger Genehmigung der Rechteinhaber erlaubt. Die systematische Speicherung von Teilen des elektronischen Angebots auf anderen Servern bedarf ebenfalls des schriftlichen Einverständnisses der Rechteinhaber.

Haftungsausschluss

Alle Angaben erfolgen ohne Gewähr für Vollständigkeit oder Richtigkeit. Es wird keine Haftung übernommen für Schäden durch die Verwendung von Informationen aus diesem Online-Angebot oder durch das Fehlen von Informationen. Dies gilt auch für Inhalte Dritter, die über dieses Angebot zugänglich sind.

Bonnard Woeffray foto Hannes Henz
testo Andreas Bründler

Scuola professionale di Viège, vs

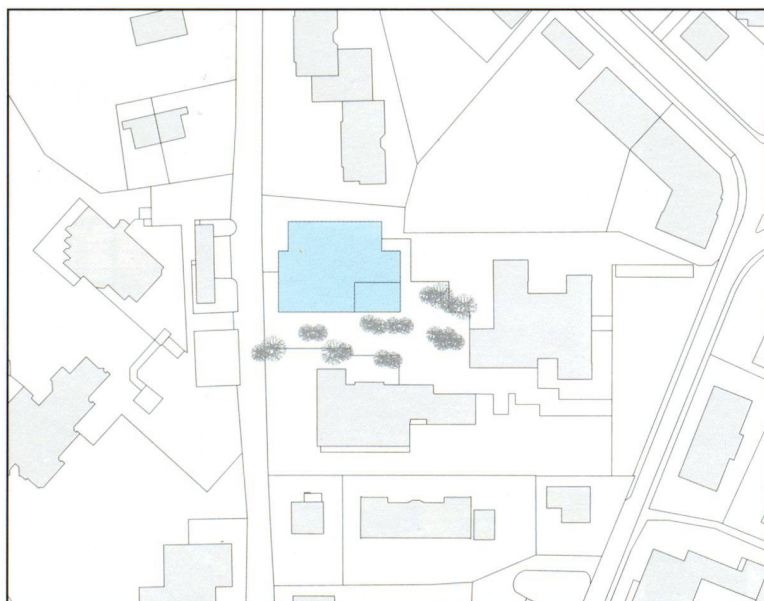
L'architettura d'autore riesce, al di là delle condizioni che le vengono imposte e dei suoi limiti esterni e interni, ad affrontare temi connessi alla città e alla «cultura della città». Questo presuppone però un dibattito continuo. Il concorso è il mezzo ideale per raggiungere questo obiettivo. Già solo l'idea del concorso favorisce una certa dinamicità d'intelletto.

Nuove idee emergono dalla discussione e la convinzione necessaria alla loro realizzazione si rafforza. Gli autori della Scuola professionale di Viège non hanno soltanto sviluppato un concetto intelligente, ma hanno anche saputo concretizzarlo, con una grande coerenza, in un progetto caratterizzato da una forza eccezionale.

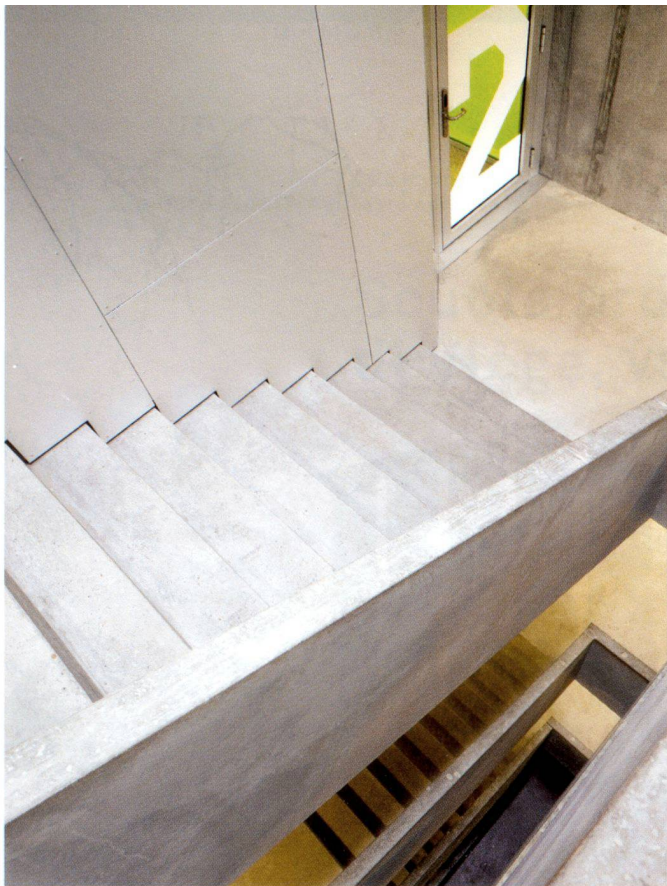
Sciupato, un po' in declino, come per incanto il luogo riceve un nuovo impulso dalla scuola. Grazie alla sua collocazione precisa, il nuovo volume articolato espande con rispetto la scuola esistente e conferisce al complesso il carattere di un campus. La materializzazione della costruzione esprime un'identità forte e, oscillando tra presenza e illusione, riesce ad attivare il contesto.

Scuola professionale di Viège, Vallese

Committente	Cantone Vallese, Dipartimento dei trasporti, delle attrezzature e dell'ambiente, Sion
Architetti	Bonnard Woeffray; Monthey collaboratore: J.P. Williner
Ingegneri civili	ALP Andenmatten, Lauber und Partner AG, Viège
Specialisti	Ing. RCVS: GD Climat SA; Sion Ing. sanit.: Anton Imhof; Brig Elettrotecnico: Salzman AG; Viège Facciata metallica: Artec SA; Chexbres
Fotografo	Hannes Henz; Zurigo
Date	realizzazione: 2007-2009



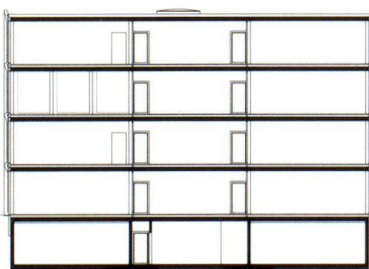




Pianta piano tipo



Pianta piano terra



Sezione

