

Tre abitazioni in zona inondabile a Friburgo, FR

Autor(en): **Bakker & Blanc / Zimmermann, Jürg**

Objektyp: **Article**

Zeitschrift: **Archi : rivista svizzera di architettura, ingegneria e urbanistica =
Swiss review of architecture, engineering and urban planning**

Band (Jahr): - **(2011)**

Heft 4: **I premi di architettura**

PDF erstellt am: **23.07.2024**

Persistenter Link: <https://doi.org/10.5169/seals-323160>

Nutzungsbedingungen

Die ETH-Bibliothek ist Anbieterin der digitalisierten Zeitschriften. Sie besitzt keine Urheberrechte an den Inhalten der Zeitschriften. Die Rechte liegen in der Regel bei den Herausgebern.

Die auf der Plattform e-periodica veröffentlichten Dokumente stehen für nicht-kommerzielle Zwecke in Lehre und Forschung sowie für die private Nutzung frei zur Verfügung. Einzelne Dateien oder Ausdrucke aus diesem Angebot können zusammen mit diesen Nutzungsbedingungen und den korrekten Herkunftsbezeichnungen weitergegeben werden.

Das Veröffentlichen von Bildern in Print- und Online-Publikationen ist nur mit vorheriger Genehmigung der Rechteinhaber erlaubt. Die systematische Speicherung von Teilen des elektronischen Angebots auf anderen Servern bedarf ebenfalls des schriftlichen Einverständnisses der Rechteinhaber.

Haftungsausschluss

Alle Angaben erfolgen ohne Gewähr für Vollständigkeit oder Richtigkeit. Es wird keine Haftung übernommen für Schäden durch die Verwendung von Informationen aus diesem Online-Angebot oder durch das Fehlen von Informationen. Dies gilt auch für Inhalte Dritter, die über dieses Angebot zugänglich sind.

Bakker & Blanc testo Pia Durisch
foto Jürg Zimmermann

Tre abitazioni in zona inondabile a Friburgo, FR

A Friburgo, molto al disotto della città vecchia, lungo la Sarine. Un terreno edificabile che nel 2005 è stato inondato da una piena. Sembra pericoloso viverci. Il piano di quartiere, quasi una contraddizione, prevede una ripiena del terreno fino ad un'altezza tale da ridurre la piena centenaria a un'altezza massima di 60 cm. Questo permette ai pompieri di intervenire facilmente e portare in sicurezza gli abitanti.

Le tre abitazioni sono collocate sul sedime quasi fossero state trasportate dalla piena. I basamenti in calcestruzzo sono saldamente ancorati nel terreno per mezzo delle autorimesse. La piattaforma in calcestruzzo, che ricorda le palafitte, protegge dall'acqua le tre costruzioni in legno. Gli spazi abitativi si trovano nella parte superiore, al secondo piano, e si sporgono con le verande verso il fiume.

Da queste caratteristiche finemente adeguate al sito nasce una tipologia peculiare, quasi poetica in questo contesto molto particolare. Le case emergono dal terreno come periscopi e si orientano verso la città. Grazie al disegno proposto, caratterizzato dalla sezione trasversale, alla sua materializzazione prudente e all'espressione quasi precaria della costruzione leggera nasce un'atmosfera intensa che qualifica in modo nuovo il sito e che nel contempo è generata dal sito stesso. Di necessità virtù.

Tre abitazioni in zona inondabile a Friburgo

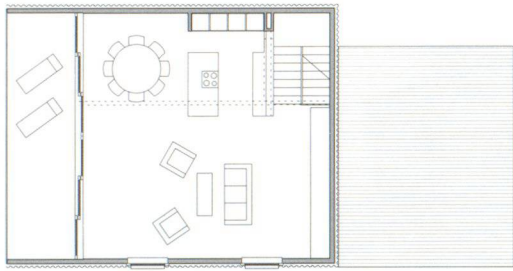
Committenti	Famiglia Boschung, famiglia Fasel, famiglia Leuenberger; Friburgo
Architetti	Bakker & Blanc architetti associati; Losanna collaboratori: O. Rochat, P. Wenger
Ingegneri civili	Gex & Dorthe consultants Sàrl; Bulle
Specialisti	Ing. RCVS: Weinmann-énergies SA; Echallens
Fotografie	Jürg Zimmermann; Zurigo Marco Bakker
Date	realizzazione: 2007-2008



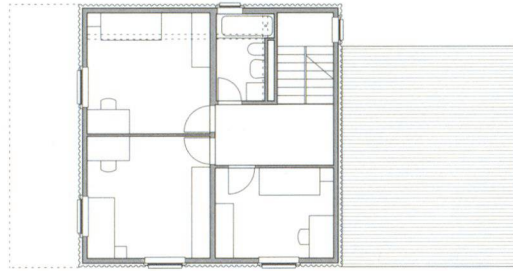




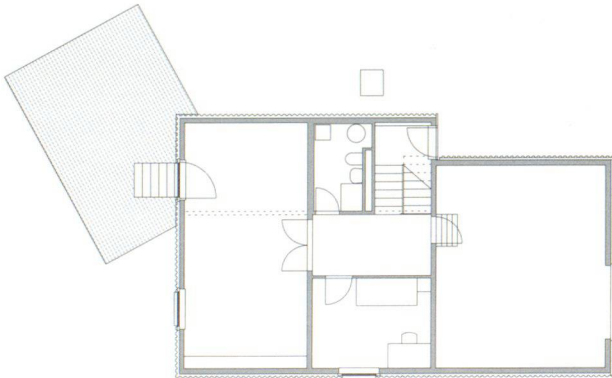
foto Jürg Zimmermann



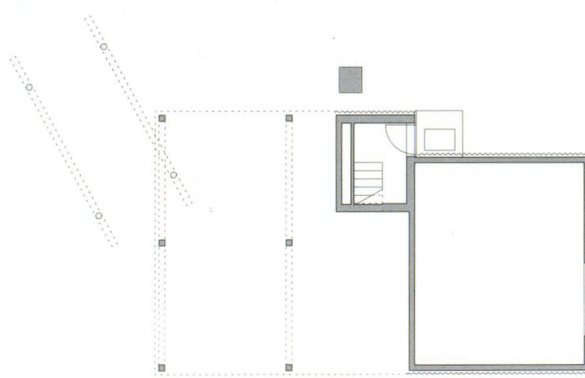
Pianta secondo piano



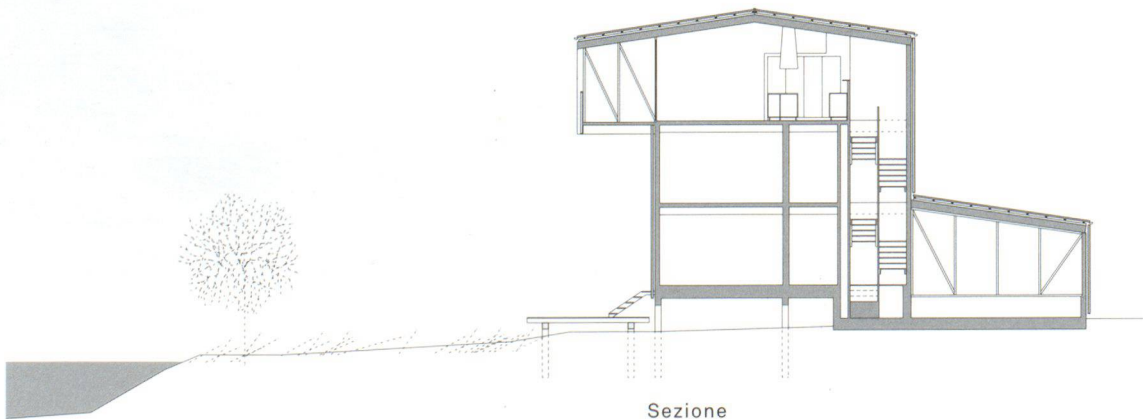
Pianta primo piano



Pianta piano terra



Pianta piano inferiore



Sezione



Foto Jürg Zimmermann