

# Ampliare a Winterthur

Autor(en): **Burkhalter Sumi Architekten / Unger, Heinz**

Objektyp: **Article**

Zeitschrift: **Archi : rivista svizzera di architettura, ingegneria e urbanistica =  
Swiss review of architecture, engineering and urban planning**

Band (Jahr): - **(2011)**

Heft 6: **La trasformazione e il riuso degli edifici**

PDF erstellt am: **23.07.2024**

Persistenter Link: <https://doi.org/10.5169/seals-323172>

## **Nutzungsbedingungen**

Die ETH-Bibliothek ist Anbieterin der digitalisierten Zeitschriften. Sie besitzt keine Urheberrechte an den Inhalten der Zeitschriften. Die Rechte liegen in der Regel bei den Herausgebern.

Die auf der Plattform e-periodica veröffentlichten Dokumente stehen für nicht-kommerzielle Zwecke in Lehre und Forschung sowie für die private Nutzung frei zur Verfügung. Einzelne Dateien oder Ausdrucke aus diesem Angebot können zusammen mit diesen Nutzungsbedingungen und den korrekten Herkunftsbezeichnungen weitergegeben werden.

Das Veröffentlichen von Bildern in Print- und Online-Publikationen ist nur mit vorheriger Genehmigung der Rechteinhaber erlaubt. Die systematische Speicherung von Teilen des elektronischen Angebots auf anderen Servern bedarf ebenfalls des schriftlichen Einverständnisses der Rechteinhaber.

## **Haftungsausschluss**

Alle Angaben erfolgen ohne Gewähr für Vollständigkeit oder Richtigkeit. Es wird keine Haftung übernommen für Schäden durch die Verwendung von Informationen aus diesem Online-Angebot oder durch das Fehlen von Informationen. Dies gilt auch für Inhalte Dritter, die über dieses Angebot zugänglich sind.

Burkhalter Sumi Architekten foto Heinrich Helfenstein  
Heinz Unger

## Ampliare a Winterthur

La realizzazione di una costruzione annessa sul retro della torre abitativa alta dodici piani progettata negli anni Sessanta dall'architetto H. Isler ha consentito di utilizzare al massimo la parcella di Winterthur. L'ampliamento permette di ristrutturare la facciata nord senza sacrificare gli alberi dello spazio esterno circostante.

I quattro appartamenti di piccole dimensioni presenti nell'edificio esistente vengono raggruppati in due appartamenti familiari. La nuova costruzione accorpata ospita, ispirandosi alla sezione della *Unité d'Habitation* di Le Corbusier, appartamenti duplex e piccoli studi. L'accesso è consentito attraverso il pianerottolo del corpo scale esistente, eliminando così la «rue intérieure» del modello marsigliese.

La facciata circolare compatta e intonacata unisce la torre esistente alla costruzione annessa. La tinteggiatura isola in un «graticcio» i parapetti e gli intradossi delle camere da letto; la rete in tessuto alta dodici piani scherma i balconi alla vista. «Graticcio» e rete introducono alla grande scala dimensionale.

### Ampliamento di un edificio residenziale a Winterthur

|                  |  |
|------------------|--|
| Committente      | Winintra AG c/o UBS Fund Management (Switzerland) AG   |
| Architetti       | BurkhalterSumiArchitekten; Zurigo Bednar Albisetti Architekten; Winterthur   |
| Ingegneri civili | Nänny & Partner; San Gallo   |
| Specialisti      | Impiantistica: 3-DPlan<br>Haustechnik; Winterthur<br>Ing. elettrotecnici: Gutknecht Elektroplanung; Au<br>Fisica della costruzione: Zehnder & Kälin; Winterthur<br>Arch. paesaggistica: Thomas Steinmann; Winterthur |
| Fotografo        | Heinrich Helfenstein; Zurigo<br>Heinz Unger; Zurigo  |
| Date             | progetto<br>e realizzazione: 2007-2008   |



swissimage © 2011 swisstopo (BA110587)



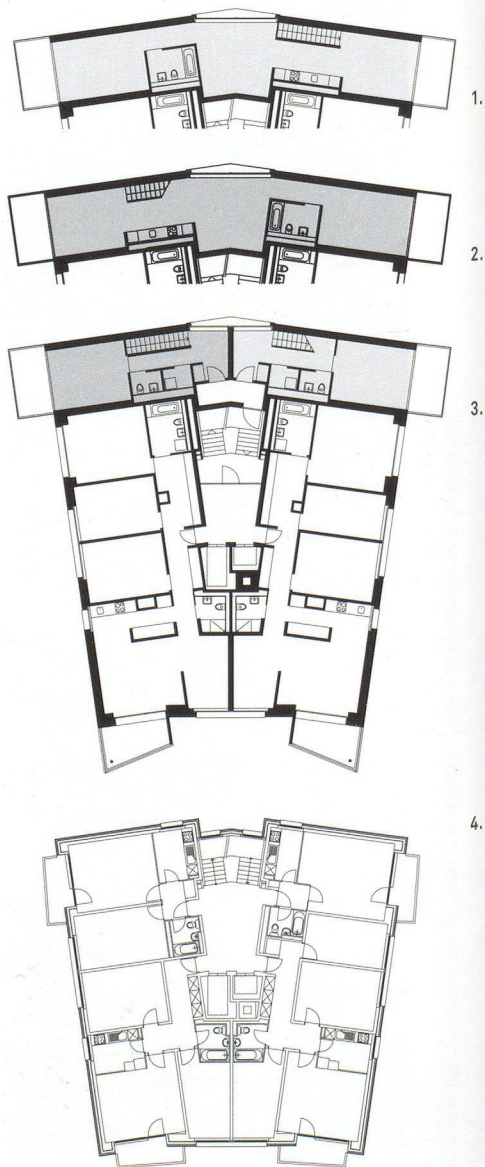
foto Heinrich Helfenstein

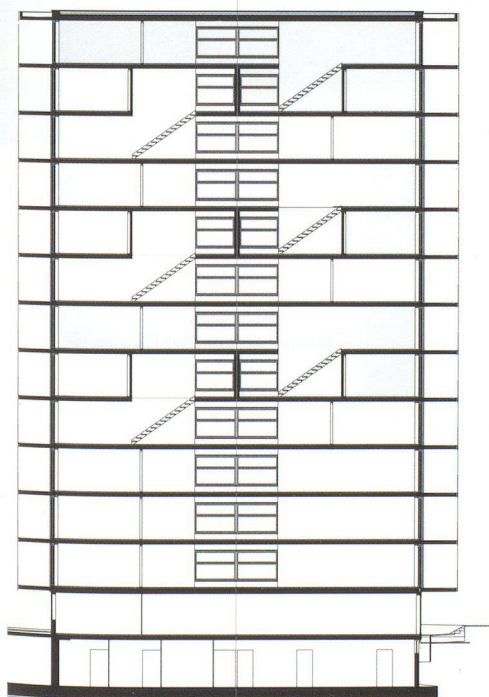


foto Heinz Unger



foto Heinz Unger





5.



foto Heinrich Helfenst

1. Sesto, nono e dodicesimo piano
2. Quarto, settimo e decimo piano
3. Nuovo:  
quinto, ottavo e undicesimo piano
4. Esistente:  
dal secondo all'undicesimo piano
5. Sezione