

# Riusare, da municipio ad abitazioni a Troinex

Autor(en): **Atelier Bonnet**

Objektyp: **Article**

Zeitschrift: **Archi : rivista svizzera di architettura, ingegneria e urbanistica =  
Swiss review of architecture, engineering and urban planning**

Band (Jahr): - **(2011)**

Heft 6: **La trasformazione e il riuso degli edifici**

PDF erstellt am: **23.07.2024**

Persistenter Link: <https://doi.org/10.5169/seals-323173>

## **Nutzungsbedingungen**

Die ETH-Bibliothek ist Anbieterin der digitalisierten Zeitschriften. Sie besitzt keine Urheberrechte an den Inhalten der Zeitschriften. Die Rechte liegen in der Regel bei den Herausgebern.

Die auf der Plattform e-periodica veröffentlichten Dokumente stehen für nicht-kommerzielle Zwecke in Lehre und Forschung sowie für die private Nutzung frei zur Verfügung. Einzelne Dateien oder Ausdrucke aus diesem Angebot können zusammen mit diesen Nutzungsbedingungen und den korrekten Herkunftsbezeichnungen weitergegeben werden.

Das Veröffentlichen von Bildern in Print- und Online-Publikationen ist nur mit vorheriger Genehmigung der Rechteinhaber erlaubt. Die systematische Speicherung von Teilen des elektronischen Angebots auf anderen Servern bedarf ebenfalls des schriftlichen Einverständnisses der Rechteinhaber.

## **Haftungsausschluss**

Alle Angaben erfolgen ohne Gewähr für Vollständigkeit oder Richtigkeit. Es wird keine Haftung übernommen für Schäden durch die Verwendung von Informationen aus diesem Online-Angebot oder durch das Fehlen von Informationen. Dies gilt auch für Inhalte Dritter, die über dieses Angebot zugänglich sind.

Atelier Bonnet

## Riusare, da municipio ad abitazioni a Troinex

La Maison Descarre, trasformata in sede del municipio nel 1969, fa parte di un tipico *mas* provenzale risalente al Medioevo. La sostituzione degli uffici amministrativi con due appartamenti e alcuni negozi rientra nel processo di riqualificazione del centro storico del villaggio.

L'idea tipologica di base è caratterizzata dalla concentrazione dei servizi con l'obiettivo di liberare e qualificare lo spazio delle stanze, in particolare nel sottotetto.

In breve il progetto si può definire come una grande «scatola di attrezzi», un volume colorato che si erge dall'alto in basso nel cuore dell'edificio, raggruppando le funzioni attive della casa.

Date le condizioni di partenza per molti versi difficili (edificio protetto, nuove installazioni), questo nucleo tecnico e abitabile introduce un principio di razionalità che ha permesso di intervenire in misura ridotta nelle zone più esterne. In ogni piano il nucleo riunisce gli elementi necessari per la valorizzazione specifica degli spazi: passaggio degli impianti, ripostigli, cassette delle lettere, stanze da bagno, guardaroba e cucine.

Mentre per l'esterno la regola è la discrezione (rispetto dei colori e dei materiali originali), all'interno la «scatola» risponde ai bisogni della vita contemporanea. Il colore rosso aggiunge un'altra forma di luminosità al cuore dell'edificio, come una lanterna in grado di attenuare la mancanza di luce naturale caratteristica delle case antiche.



Maison Descarre; Troinex GE

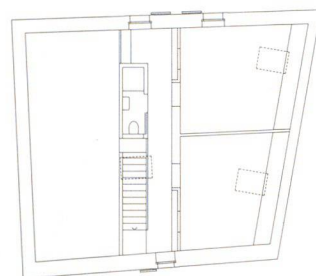
Committente Comune di Troinex  
 Architetti Atelier Bonnet; Ginevra  
 Pierre Bonnet e Mireille Adam  
 Bonnet  
 Collaboratori M. Guinand, J.-C. Girard  
 Fotografo P. Bonnet  
 Date realizzazione: 2005-2006



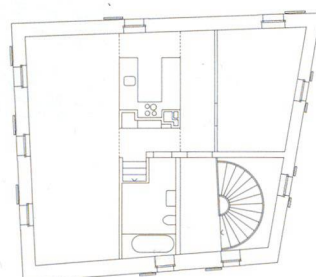




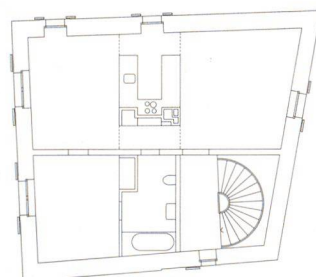




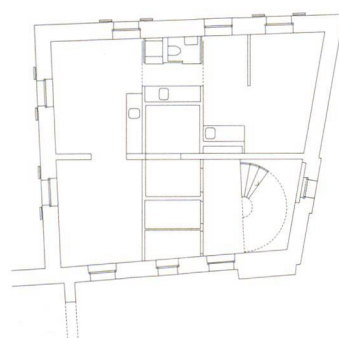
Pianta piano sottotetto



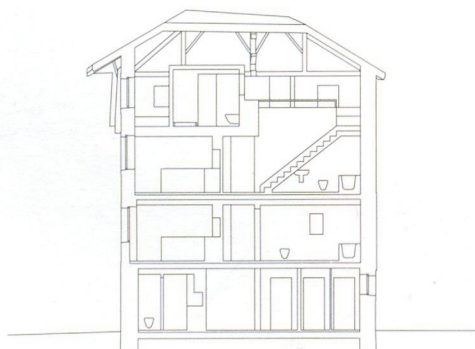
Pianta secondo piano



Pianta primo piano



Pianta piano terra



Sezioni



