

**Zeitschrift:** Archi : rivista svizzera di architettura, ingegneria e urbanistica = Swiss review of architecture, engineering and urban planning

**Herausgeber:** Società Svizzera Ingegneri e Architetti

**Band:** - (2012)

**Heft:** 4: Qualità diffusa dell'architettura in Alto Adige

**Artikel:** Lo scrigno del vino : cantina a Nalles/Nals

**Autor:** Scherer, Markus

**DOI:** <https://doi.org/10.5169/seals-323356>

### **Nutzungsbedingungen**

Die ETH-Bibliothek ist die Anbieterin der digitalisierten Zeitschriften. Sie besitzt keine Urheberrechte an den Zeitschriften und ist nicht verantwortlich für deren Inhalte. Die Rechte liegen in der Regel bei den Herausgebern beziehungsweise den externen Rechteinhabern. [Siehe Rechtliche Hinweise.](#)

### **Conditions d'utilisation**

L'ETH Library est le fournisseur des revues numérisées. Elle ne détient aucun droit d'auteur sur les revues et n'est pas responsable de leur contenu. En règle générale, les droits sont détenus par les éditeurs ou les détenteurs de droits externes. [Voir Informations légales.](#)

### **Terms of use**

The ETH Library is the provider of the digitised journals. It does not own any copyrights to the journals and is not responsible for their content. The rights usually lie with the publishers or the external rights holders. [See Legal notice.](#)

**Download PDF:** 22.01.2025

**ETH-Bibliothek Zürich, E-Periodica, <https://www.e-periodica.ch>**

Markus Scherer foto Bruno Klomfar

## Lo scrigno del vino

Cantina a Nalles/Nals

Nalles è situata ai piedi della collina di Sirmiano, circondata da vigneti e frutteti. Le pareti in porfido del crinale esposto a sud si stagliano nel paesaggio viticolo creando, con il loro colore rosso bruno, un forte contrasto con i delicati vigneti.

La cantina si trova nella parte sudorientale del paese ed è costituita da un agglomerato di edifici formatosi nel corso degli anni senza una logica ben precisa. Nelle strette vicinanze della cantina si trovano alcune costruzioni storiche che danno vita ad un insieme suggestivo composto dal maso Kirchhof – Mandler –, la Chiesa parrocchiale di San Ulrico, il Castel Schwanburg e il Castel Payersberg, che domina dall'alto la Cantina. Il desiderio di fondere le due sedi di produzione Margrè e Nalles, ed espandere così la produzione vinicola a Nalles, ha richiesto un aumento della capacità e il rispettivo ampliamento della cantina, tenendo conto della sofisticata lavorazione enologica delle uve. L'ambiente che accoglie i visitatori e i clienti della cantina deve essere gradevole.

La nuova disposizione funzionale e le esigenze costruttive a cui si è accennato sopra, sono state risolte grazie alla realizzazione di un nuovo edificio di testa per lo scarico e la vinificazione dell'uva con annessa torre di pressaggio, una grande cantina interrata che collega tra loro le cantine già esistenti, una nuova barriera nel cortile e un ampio tetto piano a copertura dell'intera area. Questa disposizione permette di riorganizzare completamente il processo di produzione

e rivela al visitatore un cortile interno totalmente trasformato.

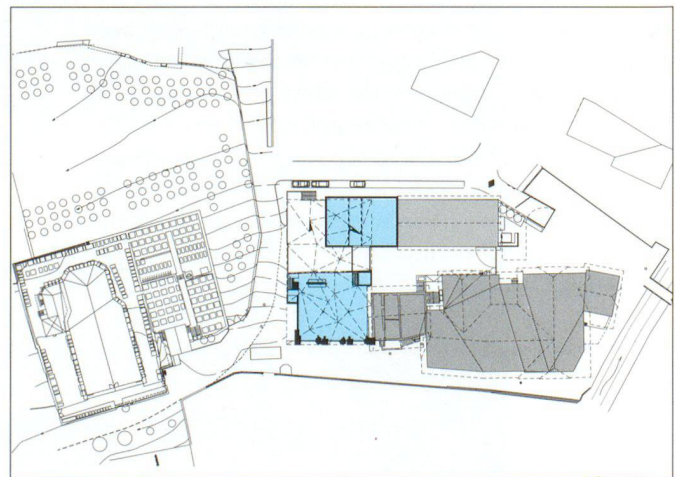
Da questo cortile il visitatore può ammirare i due fulcri della cantina, la torre di pressaggio dell'uva (inizio del processo enologico) e la barriera (affinamento del vino).

I nuovi edifici principali (torre di pressaggio e cantine) sono in cemento color bruno rossiccio e formano un'unità cromatica con le scoscese pareti porfidee. La copertura del tetto è con verde pensile e, vista dalla montagna, si integra in modo armonioso con i vigneti. L'intradosso della piastra del tetto segue invece le linee di forza e forma una superficie irrigidita come un origami. Gli ispessimenti lungo la venatura principale sembrano fogliame che si dipana partendo dal pilastro.

La barriera si configura come una gigantesca cassa per il vino posizionata nel cortile ed è pertanto interamente realizzata in legno. L'interno e l'esterno sono rivestiti in rovere e si adattano perfettamente alle botti conservate all'interno, anch'esse in rovere.

Il rivestimento della facciata esterna a listelli in legno, disposti secondo la logica dei codici a barre, cripta l'utilizzo di vecchi e nuovi edifici.

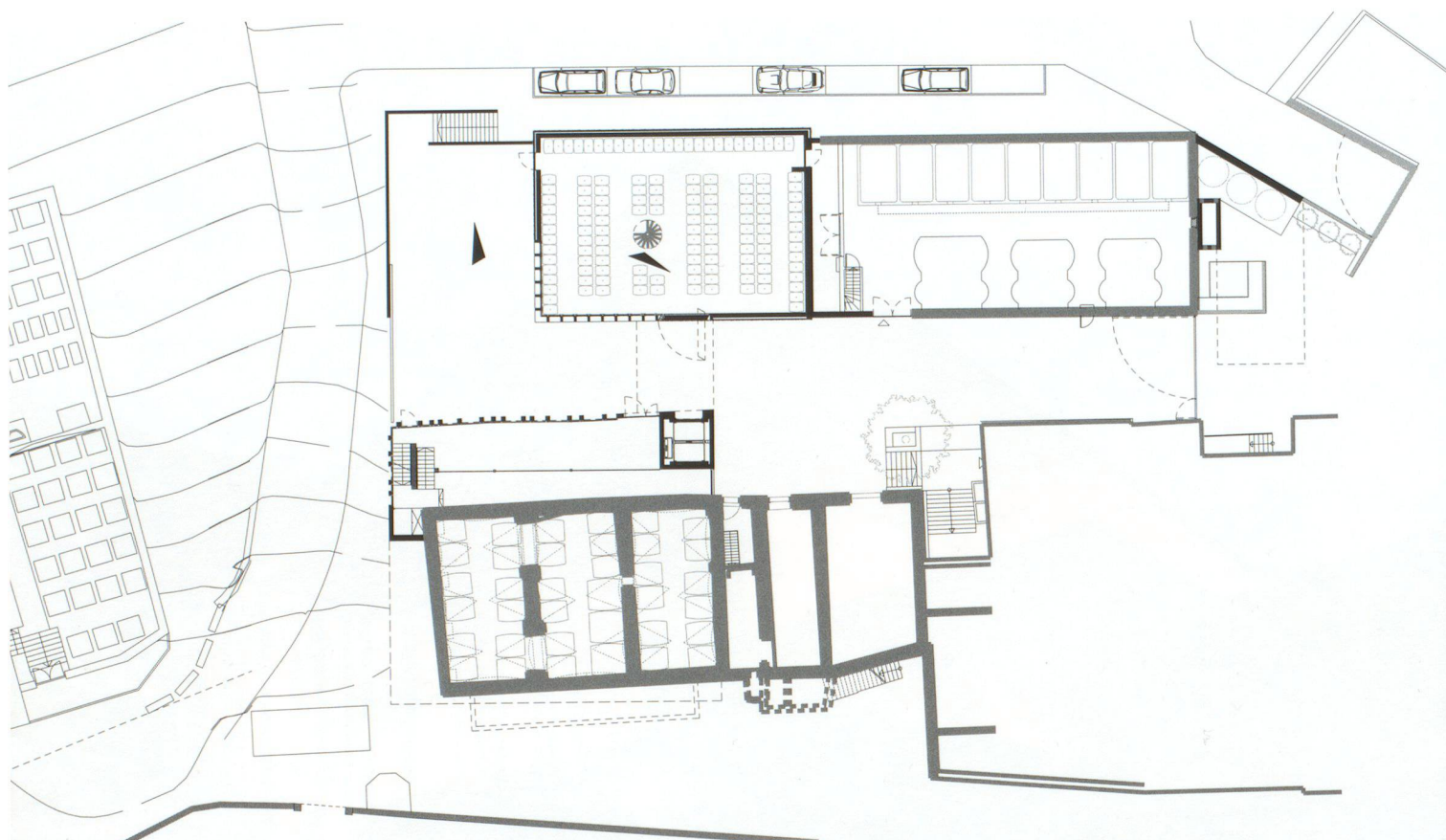
I nuovi materiali utilizzati sono naturali, si inseriscono armoniosamente nel contesto e corrispondono all'ideologia del prodotto realizzato: autoctono, genuino e autentico. Grazie ad essi il vino trova il suo giusto habitat.



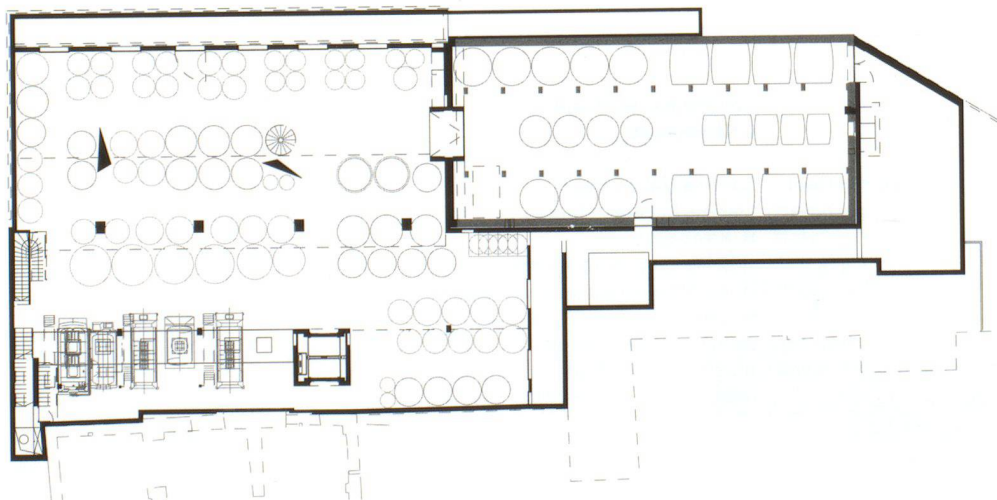


**Cantina Nalles Magrè  
a Nalles/Nals**

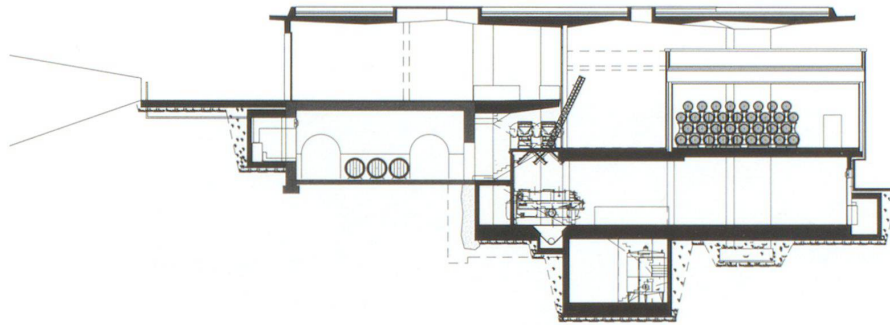
Committente Cantina Nalles Magrè  
Architetti Markus Scherer; Merano  
Collaboratori H. Kirnbauer  
Ingegnere H&T Planungsbüro; Bolzano  
Specialisti HKLS-Planung Energytech GmbH  
Bolzano  
Fotografo Bruno Klomfar; Vienna  
Date progetto: 2007-2009  
realizzazione: 2009-2011



Pianta piano terra



Pianta piano interrato



Sezione





