

Zeitschrift: Archi : rivista svizzera di architettura, ingegneria e urbanistica = Swiss review of architecture, engineering and urban planning

Herausgeber: Società Svizzera Ingegneri e Architetti

Band: - (2012)

Heft: 6: Il passante ferroviario e la trasformazione della stazione di Zurigo

Werbung

Nutzungsbedingungen

Die ETH-Bibliothek ist die Anbieterin der digitalisierten Zeitschriften. Sie besitzt keine Urheberrechte an den Zeitschriften und ist nicht verantwortlich für deren Inhalte. Die Rechte liegen in der Regel bei den Herausgebern beziehungsweise den externen Rechteinhabern. [Siehe Rechtliche Hinweise.](#)

Conditions d'utilisation

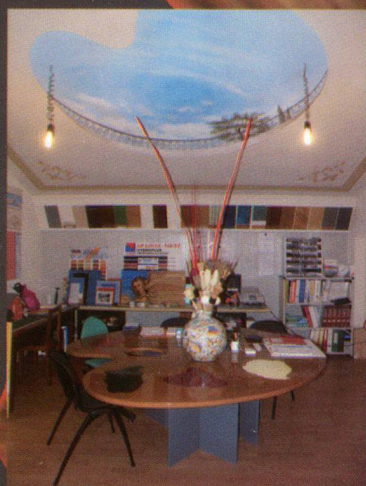
L'ETH Library est le fournisseur des revues numérisées. Elle ne détient aucun droit d'auteur sur les revues et n'est pas responsable de leur contenu. En règle générale, les droits sont détenus par les éditeurs ou les détenteurs de droits externes. [Voir Informations légales.](#)

Terms of use

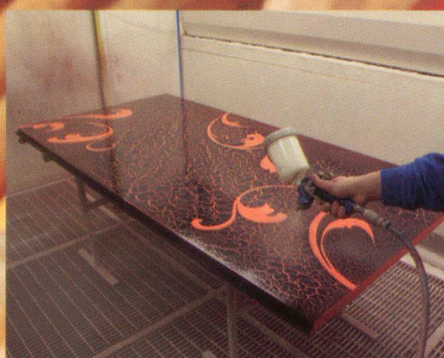
The ETH Library is the provider of the digitised journals. It does not own any copyrights to the journals and is not responsible for their content. The rights usually lie with the publishers or the external rights holders. [See Legal notice.](#)

Download PDF: 14.03.2025

ETH-Bibliothek Zürich, E-Periodica, <https://www.e-periodica.ch>



showroom



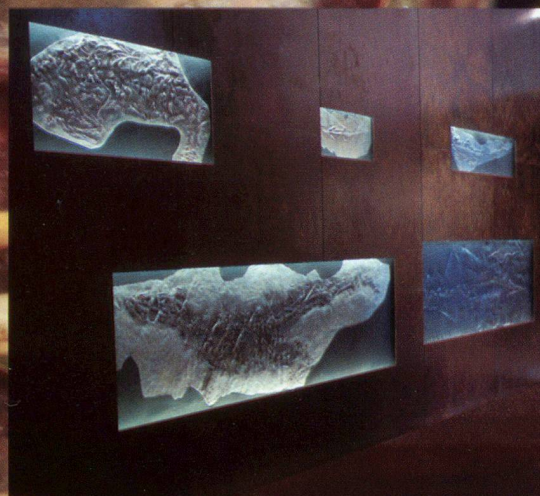
verniciature artistiche e non...



personalizzazione facciate



laboratorio all'avanguardia



lavorazioni particolari



vendita e restauro Berkel

marzullo

Impresa di pittura - verniciatura di mobili e arredamento 6745 Giornico

Carlo Marzullo
Maestro Dipl. Fed.
6745 Giornico

Ufficio e laboratorio
Telefono 091 880 90 50
Fax 091 880 90 51
Mobile 079 685 71 34
E-mail: carlo@marzullo.ch

www.marzullo.ch

i lavori normali ... ci annoiano!

bmengineering

Consulenza ed esecuzioni speciali nel campo edile e delle infrastrutture
Beratung und Dienstleistungen im Bereich Hoch- und Infrastrukturbau



Marco Bernasconi
ingegnere civile
Executive Master
in Business Administration



bmengineering dispone di una solida esperienza maturata in oltre 25 anni d'attività nella progettazione ed esecuzione di opere edili e infrastrutturali, lavori speciali, pavimentazioni, gestione d'impresa.

L'azienda mette a disposizione know-how tecnologico e un'ampia gamma di servizi per la realizzazione, conservazione e protezione del patrimonio costruito, con studi di redditività e pianificazione, valutazioni tecniche ed economiche.

- consulenze e perizie
- gestione progetti
- protezione radon
- risanamento e protezione

- impermeabilizzazioni speciali
- tetti piani e terrazze
- costruzioni sottosuolo
- serbatoi, vasche e piscine

- rinforzo strutturale
- pavimentazioni decorative
- rivestimenti industriali
- giunti speciali, iniezioni

bmengineering verfügt über mehr als 25 Jahre Erfahrung in der Projektierung und Ausführung von Hoch-, Tief- und Infrastrukturbauten, Spezialbau, Belagsbau und Geschäftsführung.

Die Unternehmung bietet technologisches Know-How und Dienstleistungen im Bereich der Realisierung, Erhaltung und Schutz von Bausubstanzen, Nutzung und Bewirtschaftung, Planung, technische und wirtschaftliche Bewertungen.

- Beratung und Expertise
- Project Management
- Radonschutz
- Bautenschutz und Sanierung

- Spezial-Abdichtungen
- Terrassen und Flachdächer
- Grundwasserabdichtungen
- Trinkwasserbehälter

- Strukturverstärkungen
- Industrie- und Decorbeläge
- Schwimmbäder
- Fugen- und Rissenabdichtung

bmengineering

CP 567
Via Cantonale
CH - 6802 Rivera

tel. +41 91 946 36 21
fax +41 91 946 36 66

info@bm-eng.ch
www.bm-eng.ch