

Objekttyp: **Advertising**

Zeitschrift: **Archi : rivista svizzera di architettura, ingegneria e urbanistica =  
Swiss review of architecture, engineering and urban planning**

Band (Jahr): - **(2013)**

Heft 2: **Giardini periferici**

PDF erstellt am: **22.07.2024**

### **Nutzungsbedingungen**

Die ETH-Bibliothek ist Anbieterin der digitalisierten Zeitschriften. Sie besitzt keine Urheberrechte an den Inhalten der Zeitschriften. Die Rechte liegen in der Regel bei den Herausgebern. Die auf der Plattform e-periodica veröffentlichten Dokumente stehen für nicht-kommerzielle Zwecke in Lehre und Forschung sowie für die private Nutzung frei zur Verfügung. Einzelne Dateien oder Ausdrucke aus diesem Angebot können zusammen mit diesen Nutzungsbedingungen und den korrekten Herkunftsbezeichnungen weitergegeben werden. Das Veröffentlichen von Bildern in Print- und Online-Publikationen ist nur mit vorheriger Genehmigung der Rechteinhaber erlaubt. Die systematische Speicherung von Teilen des elektronischen Angebots auf anderen Servern bedarf ebenfalls des schriftlichen Einverständnisses der Rechteinhaber.

### **Haftungsausschluss**

Alle Angaben erfolgen ohne Gewähr für Vollständigkeit oder Richtigkeit. Es wird keine Haftung übernommen für Schäden durch die Verwendung von Informationen aus diesem Online-Angebot oder durch das Fehlen von Informationen. Dies gilt auch für Inhalte Dritter, die über dieses Angebot zugänglich sind.

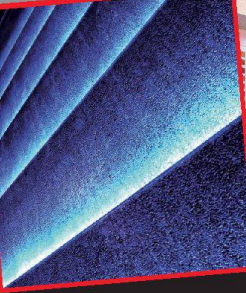
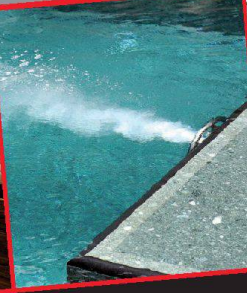


QUARZITE BRASILIANA - Centro Spa di Riviera, Acquaparco Splash & Spa, OLTRE 6.000 M<sup>2</sup>

La pietra naturale rappresenta da oltre 90 anni la nostra passione; da tutto il mondo importiamo e trasformiamo la pietra in opere d'eccellenza, mediante l'ausilio delle più moderne tecnologie.

**V VALSECCHI**  
MARMI - GRANITI

Since 1920  
 INTERIOR      EXTERIOR      WELLNESS      DESIGN      CONTRACT      BUILDING



Valsecchi SA | Via Galli 22 - CH - 6600 Locarno (Switzerland) | T. +41 91 7511647 | 7516208 - F. +41 91 7516653  
 www.swiss-stone-group.com - info@swiss-stone-group.com  
 facebook.com/valsecchisa - youtube.com/valsecchisa





vola®

Novità: VOLA braccio doccia con soffione tondo. Eccezionalmente rinfrescante.

**VOLA AG**  
Mülistrasse 18  
CH-8320 Fehraltorf  
Tel: 044/955 18 18

[sales@vola.ch](mailto:sales@vola.ch)  
[www.vola.ch](http://www.vola.ch)



Showroom  
MILANO\_ Porta Tenaglia

**antoniolupi**