

Un celeste medio-chiaro

Autor(en): **Boesch, Elisabeth / Boesch, Martin**

Objekttyp: **Article**

Zeitschrift: **Archi : rivista svizzera di architettura, ingegneria e urbanistica =
Swiss review of architecture, engineering and urban planning**

Band (Jahr): - **(2014)**

Heft 2: **Il ruolo del colore nella costruzione**

PDF erstellt am: **22.07.2024**

Persistenter Link: <https://doi.org/10.5169/seals-513386>

Nutzungsbedingungen

Die ETH-Bibliothek ist Anbieterin der digitalisierten Zeitschriften. Sie besitzt keine Urheberrechte an den Inhalten der Zeitschriften. Die Rechte liegen in der Regel bei den Herausgebern.

Die auf der Plattform e-periodica veröffentlichten Dokumente stehen für nicht-kommerzielle Zwecke in Lehre und Forschung sowie für die private Nutzung frei zur Verfügung. Einzelne Dateien oder Ausdrucke aus diesem Angebot können zusammen mit diesen Nutzungsbedingungen und den korrekten Herkunftsbezeichnungen weitergegeben werden.

Das Veröffentlichen von Bildern in Print- und Online-Publikationen ist nur mit vorheriger Genehmigung der Rechteinhaber erlaubt. Die systematische Speicherung von Teilen des elektronischen Angebots auf anderen Servern bedarf ebenfalls des schriftlichen Einverständnisses der Rechteinhaber.

Haftungsausschluss

Alle Angaben erfolgen ohne Gewähr für Vollständigkeit oder Richtigkeit. Es wird keine Haftung übernommen für Schäden durch die Verwendung von Informationen aus diesem Online-Angebot oder durch das Fehlen von Informationen. Dies gilt auch für Inhalte Dritter, die über dieses Angebot zugänglich sind.

Elisabeth & Martin
Boesch
foto Martin Boesch

Un celeste medio-chiaro

Padiglione da giardino a Berneck

Il padiglione da giardino completa l'edificio esistente destinato ad abitazione con falegnameria delimitando il giardino rispetto alla strada. Il piccolo fabbricato è costituito da una costruzione in legno posata su una soletta in calcestruzzo. Il profilo del tetto nasconde la trave a graticcio sopra l'ampia apertura.

Sin dall'inizio il padiglione è stato concepito colorato. Altrettanto dicasi per il rivestimento con scandole che dà sulla strada, anche se qui l'intensità del colore è andata scemando nel corso del progetto, fino a diventare un delicato grigio chiaro che, con discrezione, lega in un tutt'uno il piccolo edificio e il chiaro edificio principale. In un primo momento abbiamo avuto l'intenzione di lasciare le scandole grezze e rovinare dalle intemperie, ma questo avrebbe isolato il padiglione dandogli un aspetto rustico. A volte la luce che si riflette sulla vernice a olio chiara della superficie irregolare delle scandole spaccate a mano conferisce al corpo di fabbrica un delicato bagliore argenteo. Rispetto alle scandole ruvide, il fronte arretrato sul giardino e l'intradosso della parte frontale del tetto

sono lisci. La pannellatura è verniciata in un celeste medio-chiaro, leggermente tendente al grigio, e dall'esterno va all'interno, dove caratterizza pareti e soffitto. Il celeste si somma secondo la posizione, ossia se le pareti coincidenti con il tetto sono una, tre o quattro, apparendo così più o meno intenso. Una tonalità che abbiamo elaborato per altri interni e di cui conoscevamo l'effetto. I colori del giardino completano la composizione. Piccole irregolarità, quali le pannellature perforate davanti ai caloriferi, un intarsio di lastre d'ardesia nel disegno di ghiaia del pavimento in calcestruzzo levigato, ma anche gli inserti nel rivestimento in scandole o le scandole forate nella parte frontale del tetto riprendono la tradizionale inclinazione per la decorazione.

Quando le porte a vetri scorrevoli incassate nelle pareti sono aperte, ci si ritrova seduti in giardino, ovvero all'aperto ma coperti da pareti e tetto. Se le porte scorrevoli sono chiuse, l'ambiente diventa una vera e propria stanza con un suo fulcro interno. Una tenda consente molteplici variazioni.





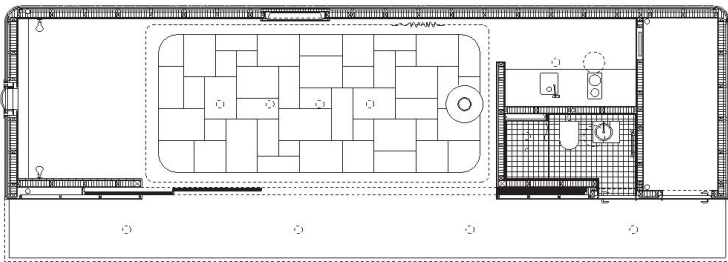
PADIGLIONE DA GIARDINO, OBERFELDSTRASSE, BERNECK SG

Architettura Elisabeth & Martin Boesch; Zurigo | **Collaboratore** Nils Kramer | **Traduzioni** Alexandra Geese; Bonn | **Fotografia** Martin Boesch | **Date** 2006-2007

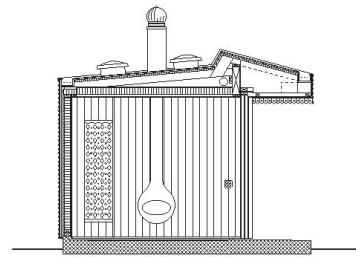




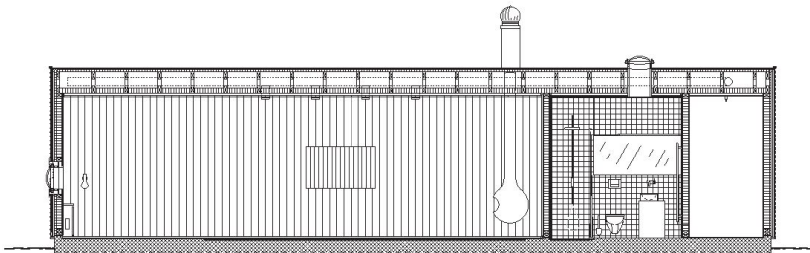
0 1 5



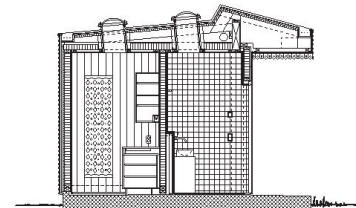
Pianta



Sezione trasversale



Sezione longitudinale



Sezione trasversale sui servizi

