

Hunzikerareal, Zurigo Leutschenbach

Autor(en): **[s.n.]**

Objektyp: **Article**

Zeitschrift: **Archi : rivista svizzera di architettura, ingegneria e urbanistica =
Swiss review of architecture, engineering and urban planning**

Band (Jahr): - **(2015)**

Heft 5: **Spazi intergenerazionali**

PDF erstellt am: **21.07.2024**

Persistenter Link: <https://doi.org/10.5169/seals-594382>

Nutzungsbedingungen

Die ETH-Bibliothek ist Anbieterin der digitalisierten Zeitschriften. Sie besitzt keine Urheberrechte an den Inhalten der Zeitschriften. Die Rechte liegen in der Regel bei den Herausgebern.

Die auf der Plattform e-periodica veröffentlichten Dokumente stehen für nicht-kommerzielle Zwecke in Lehre und Forschung sowie für die private Nutzung frei zur Verfügung. Einzelne Dateien oder Ausdrucke aus diesem Angebot können zusammen mit diesen Nutzungsbedingungen und den korrekten Herkunftsbezeichnungen weitergegeben werden.

Das Veröffentlichen von Bildern in Print- und Online-Publikationen ist nur mit vorheriger Genehmigung der Rechteinhaber erlaubt. Die systematische Speicherung von Teilen des elektronischen Angebots auf anderen Servern bedarf ebenfalls des schriftlichen Einverständnisses der Rechteinhaber.

Haftungsausschluss

Alle Angaben erfolgen ohne Gewähr für Vollständigkeit oder Richtigkeit. Es wird keine Haftung übernommen für Schäden durch die Verwendung von Informationen aus diesem Online-Angebot oder durch das Fehlen von Informationen. Dies gilt auch für Inhalte Dritter, die über dieses Angebot zugänglich sind.

Duplex Architekten

Hunzikerareal, Zurigo Leutschenbach

Hunzikerareal è un quartiere residenziale a Zurigo, progettato dagli studi Duplex Architekten e Futura-frosch; è composto di 450 appartamenti, negozi, ristoranti, atelier, scuole materne e una guest house. Per generare qualità e vivibilità dello spazio pubblico il progetto ha previsto densità urbana e un ricco insieme di blocchi residenziali che creano vialetti, piazze e aree verdi con forte carattere urbano.

Aspetto presente è la *mixité* tra luoghi pubblici e ambiti privati, che insieme al senso di sicurezza e privacy permette un'intensa partecipazione alla vita collettiva.

I progetti dei singoli edifici sono stati sviluppati da cinque diversi studi e ciò fa sì che vi sia una grande varietà di forme abitative. Lo studio Duplex Architekten ha sviluppato due edifici: Haus A e Haus M. Gli appartamenti cluster di Haus A sono delle coabitazioni moderne con un'ampia zona in comune soggiorno/cucina e aree notte con bagno personale e angolo cottura che garantiscono la privacy. L'idea è quella di stabilire una comunicazione tra piccoli appartamenti «satellite» privati e aree comuni.

Haus M si caratterizza per l'atrio centrale con copertura vetrata che porta luce alla distribuzione interna, alle lavanderie e agli atelier, fino ad arrivare all'asilo nido e alla scuola materna posti al piano terra. Questo spazio si «anima» attraverso il movimento delle scale e diventa punto d'incontro per gli abitanti.

Gli appartamenti sono neutri, con pareti in intonaco, pavimenti in linoleum e soffitti in calcestruzzo a vista. All'esterno gli angoli del volume vengono alleggeriti tramite l'inserimento di logge, sulle quali affacciano direttamente i soggiorni. L'esterno è sobrio e sopra allo zoccolo di elementi prefabbricati in calcestruzzo vi è una facciata regolare che alterna aperture e pareti intonacate.

La forma compatta dell'edificio e la scelta della muratura consentono di ottenere un consumo di energia minimo. La portata limitata dei blocchi, tuttavia, permette di costruire di solito tre o quattro piani. Nei due edifici, di sei e cinque piani, la difficoltà è stata risolta con finestre rigorosamente allineate, con una struttura compatta e leggera, con solai di spessore minimo e con un nucleo irrigidente centrale in calcestruzzo. ST



Foto Walter Mair



Foto Johannes Marburg

HUNZIKERAREAL, ZURIGO LEUTSCHENBACH

Committenza Baugenossenschaft mehr als wohnen; Zurigo | **Architettura** Duplex Architekten; Zurigo **Capo progetto** Konrad Mangold | **Ingegneria civile** Edy Toscano AG; Zurigo | **Fisica della costruzione** Mühlebach Partner AG; Zurigo | **Ingegnere RVCS** Müller Bucher; Zurigo | **Architettura del paesaggio** Müller Illien Landschaftsarchitekten; Zurigo | **Fotografia** Walter Mair; Basilea Johannes Marburg; Ginevra | **Date** concorso 2009, progetto 2009-2012, realizzazione 2012-2015





Foto Johannes Marburg



Piano di quartiere con indicazione degli edifici rappresentati a lato



EDIFICIO A



Pianta piano tipo

EDIFICIO M



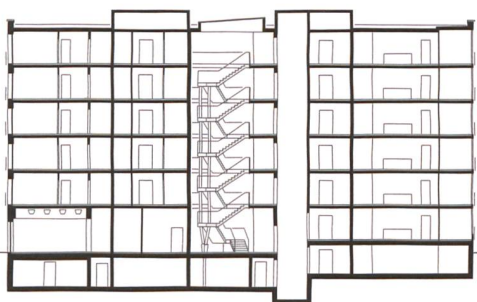
Pianta piano tipo



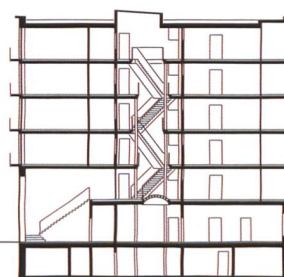
Pianta piano terra



Pianta piano terra



Sezione longitudinale



Sezione trasversale



Foto Walter Mair



Foto Walter Mair



Foto Johannes Marburg