

Zeitschrift: Argovia : Jahresschrift der Historischen Gesellschaft des Kantons Aargau
Herausgeber: Historische Gesellschaft des Kantons Aargau
Band: 75 (1963)

Artikel: Eine gallorömische Villa rustica bei Rheinfelden
Autor: [s.n.]
Anhang: Tafeln
DOI: <https://doi.org/10.5169/seals-67419>

Nutzungsbedingungen

Die ETH-Bibliothek ist die Anbieterin der digitalisierten Zeitschriften. Sie besitzt keine Urheberrechte an den Zeitschriften und ist nicht verantwortlich für deren Inhalte. Die Rechte liegen in der Regel bei den Herausgebern beziehungsweise den externen Rechteinhabern. [Siehe Rechtliche Hinweise.](#)

Conditions d'utilisation

L'ETH Library est le fournisseur des revues numérisées. Elle ne détient aucun droit d'auteur sur les revues et n'est pas responsable de leur contenu. En règle générale, les droits sont détenus par les éditeurs ou les détenteurs de droits externes. [Voir Informations légales.](#)

Terms of use

The ETH Library is the provider of the digitised journals. It does not own any copyrights to the journals and is not responsible for their content. The rights usually lie with the publishers or the external rights holders. [See Legal notice.](#)

Download PDF: 08.02.2025

ETH-Bibliothek Zürich, E-Periodica, <https://www.e-periodica.ch>



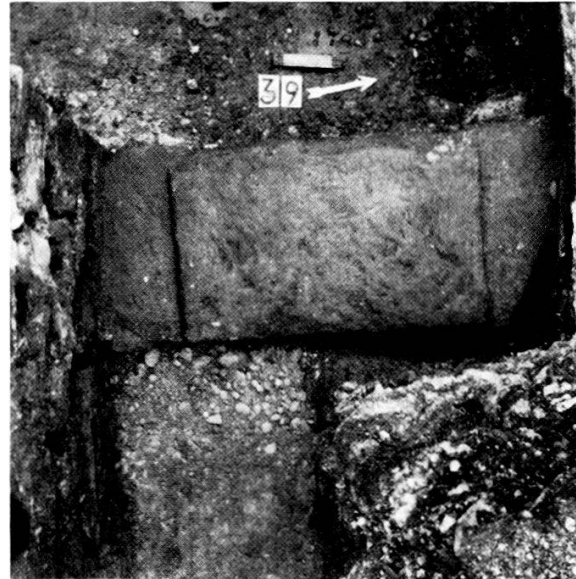
1



2



3



4



5



6

- 1 Südostecke des Peristyls von Haus A
- 3 Kellertreppe mit Schwelle
- 5 Pfostenlöcher zwischen den Häusern

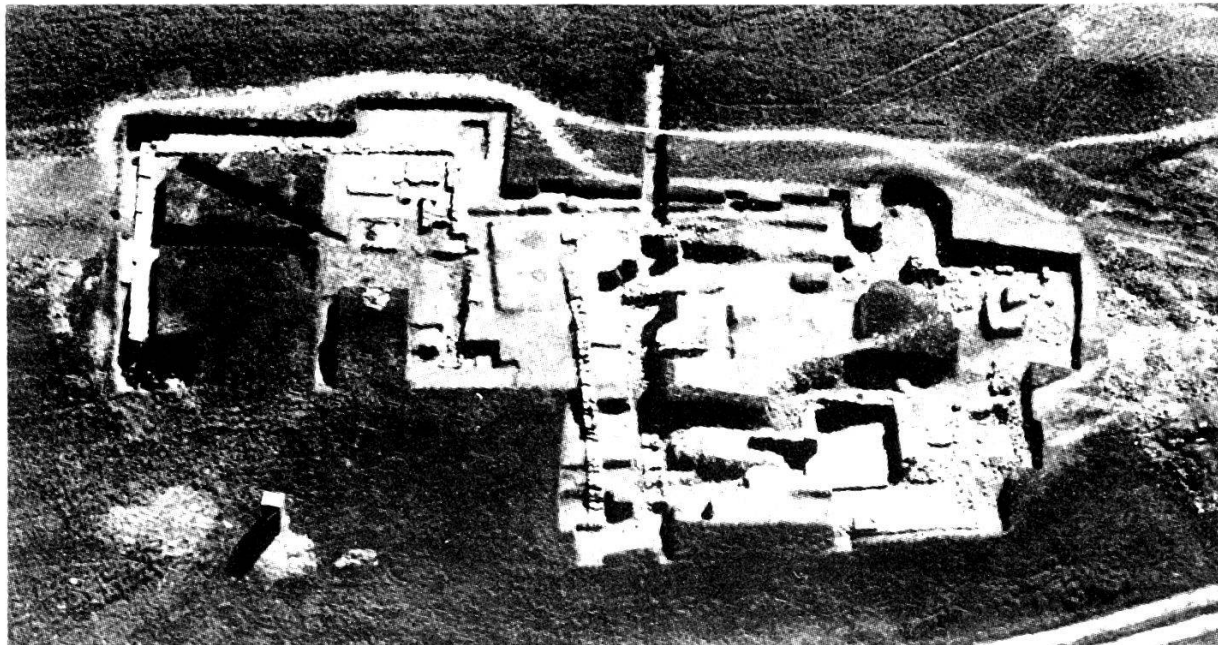
- 2 Keller
- 4 Schwelle (Aufsicht)
- 6 Südwestecke von Haus B



1



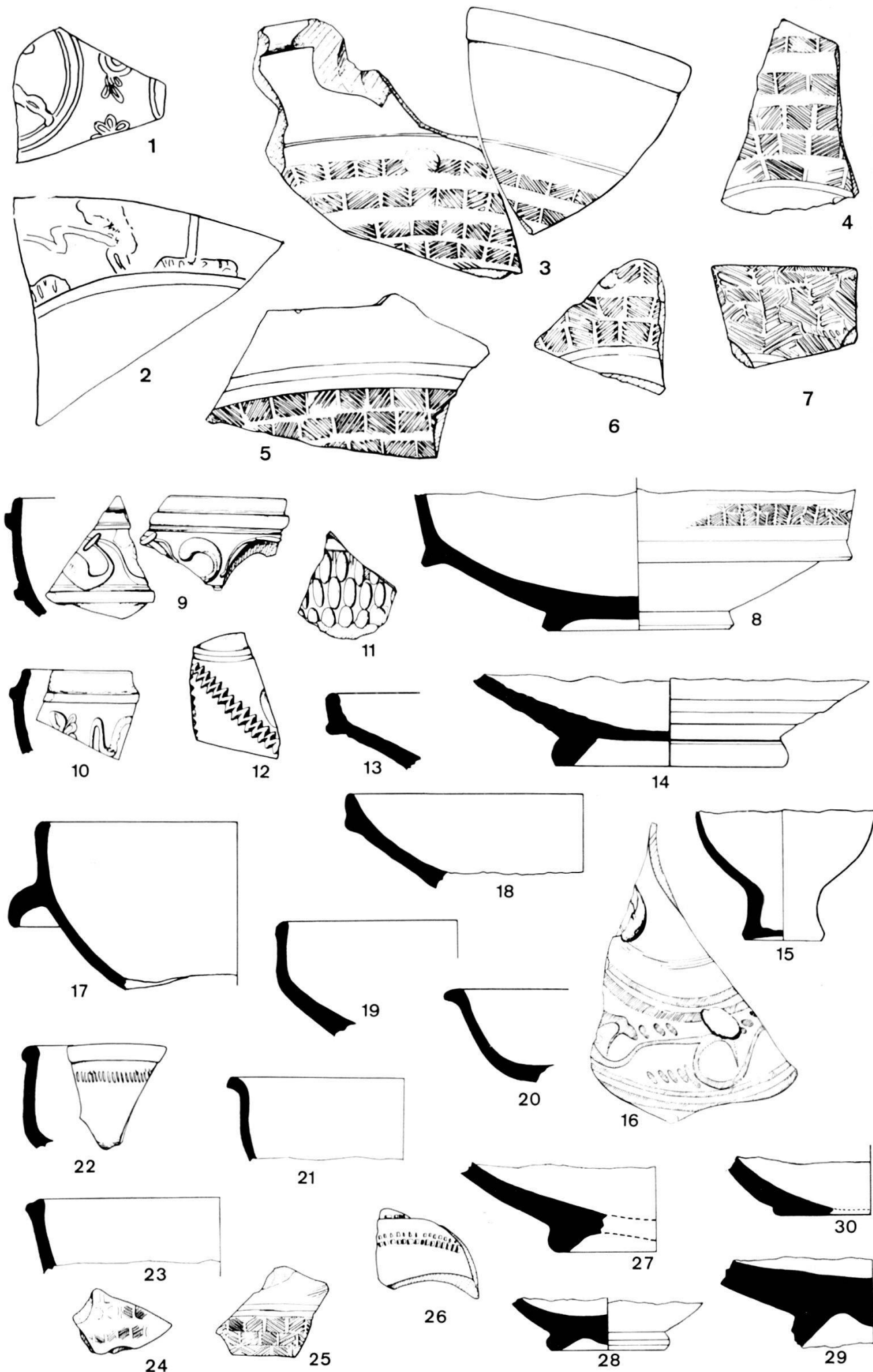
2



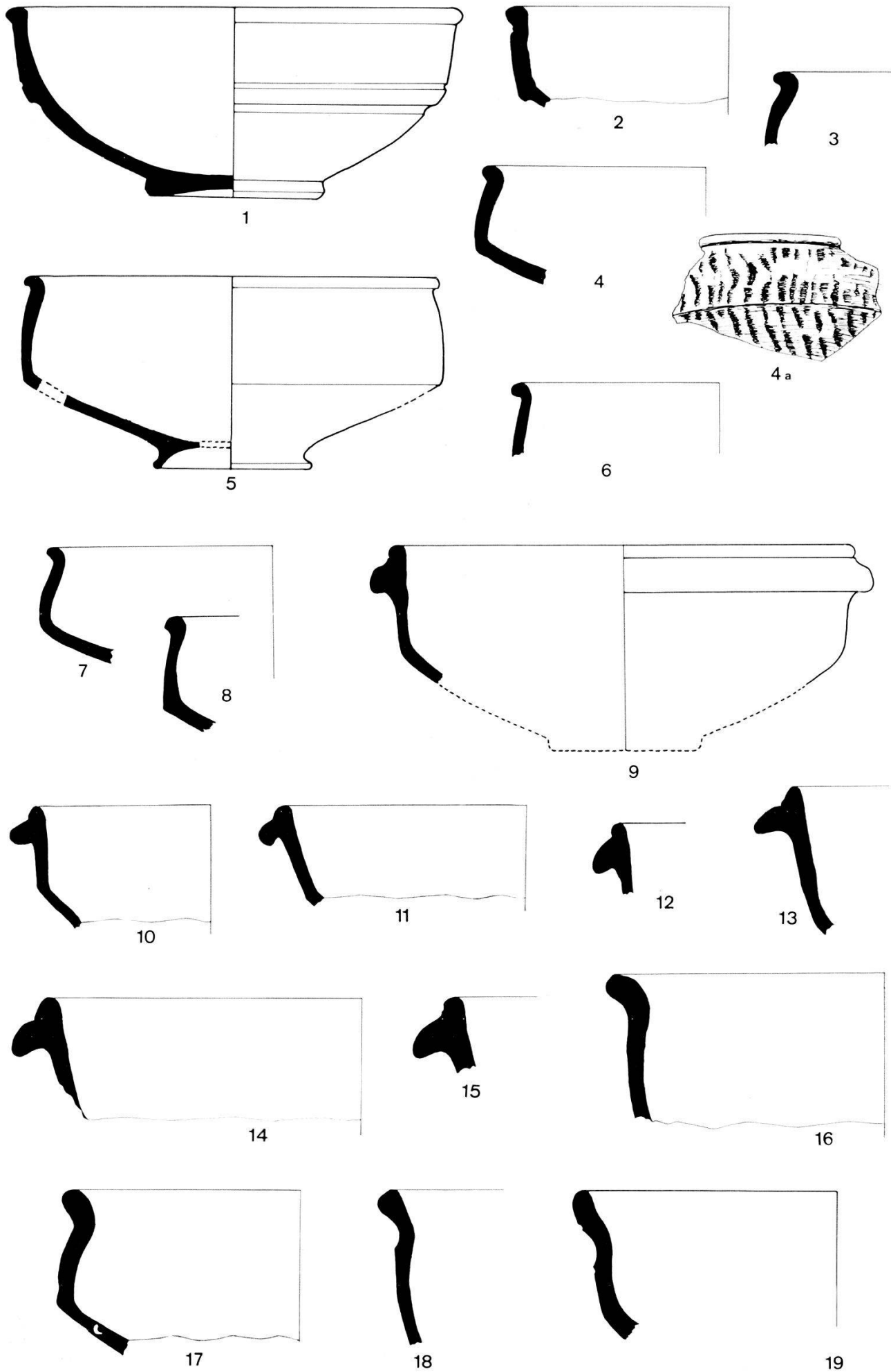
3



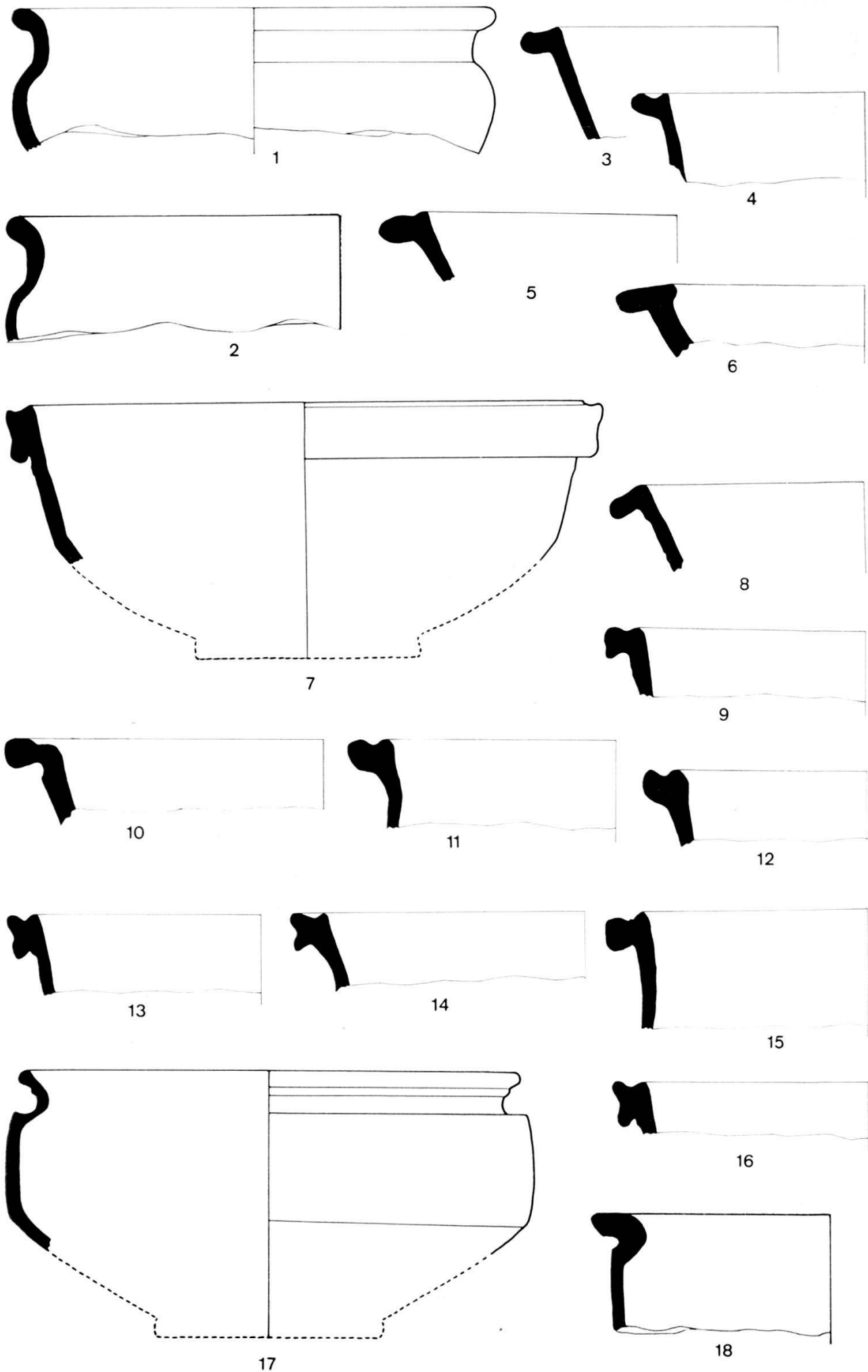
1 Haus B, Werkplatz 1 2 Werkplatz 2 3 Flugaufnahme der Villa von Norden
 Münzen (von links nach rechts): Antoninian des Gordian, des Aurelian; Follis des
 Maximinus; Kleinbronzen Konstantins d. Gr. (die letzte verprägt). 1 : 1



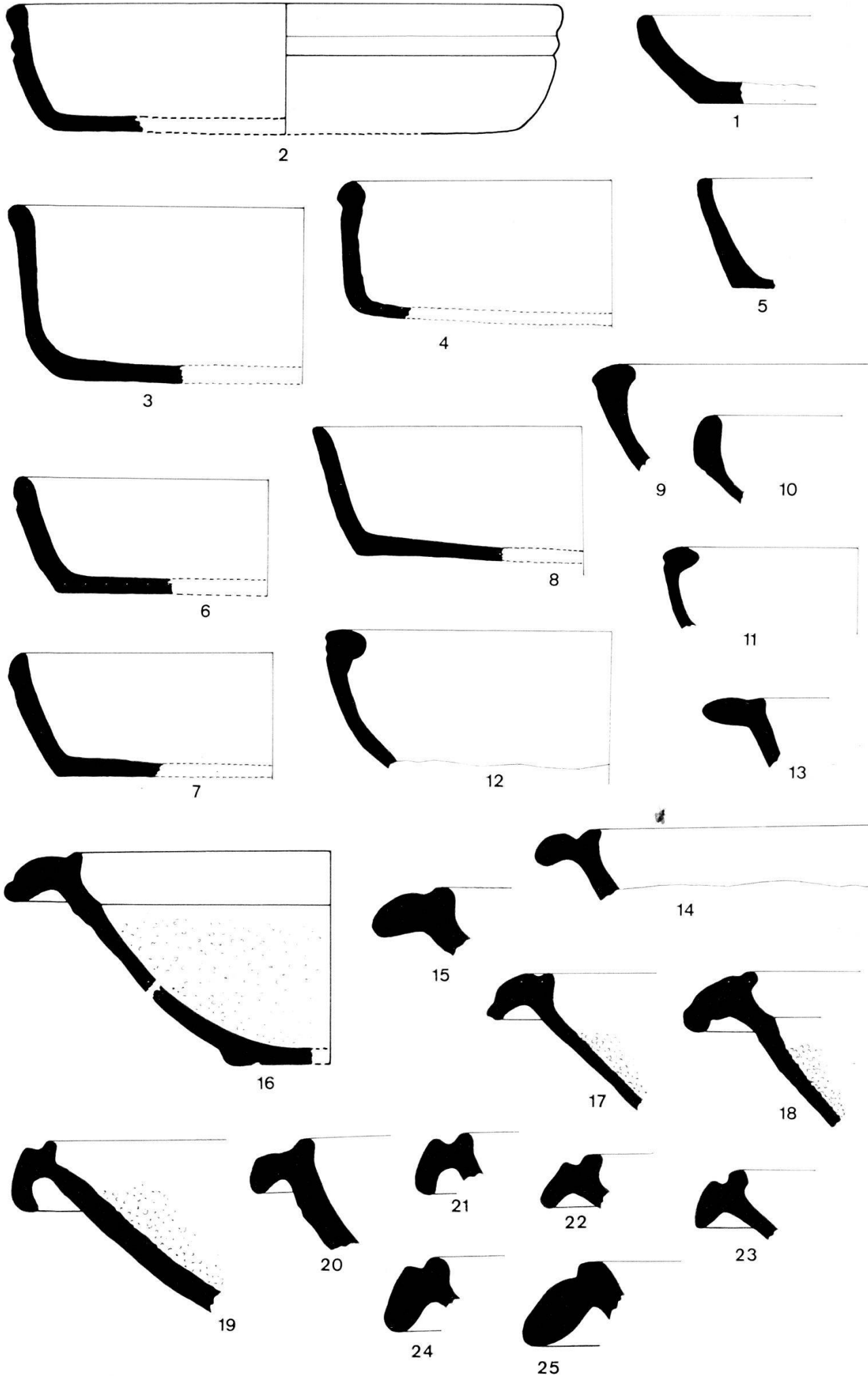
Importierte Sigillata und einheimische, sigillata-artige Formen. 1-7 = 1 : 2, 8-30 = 1 : 3



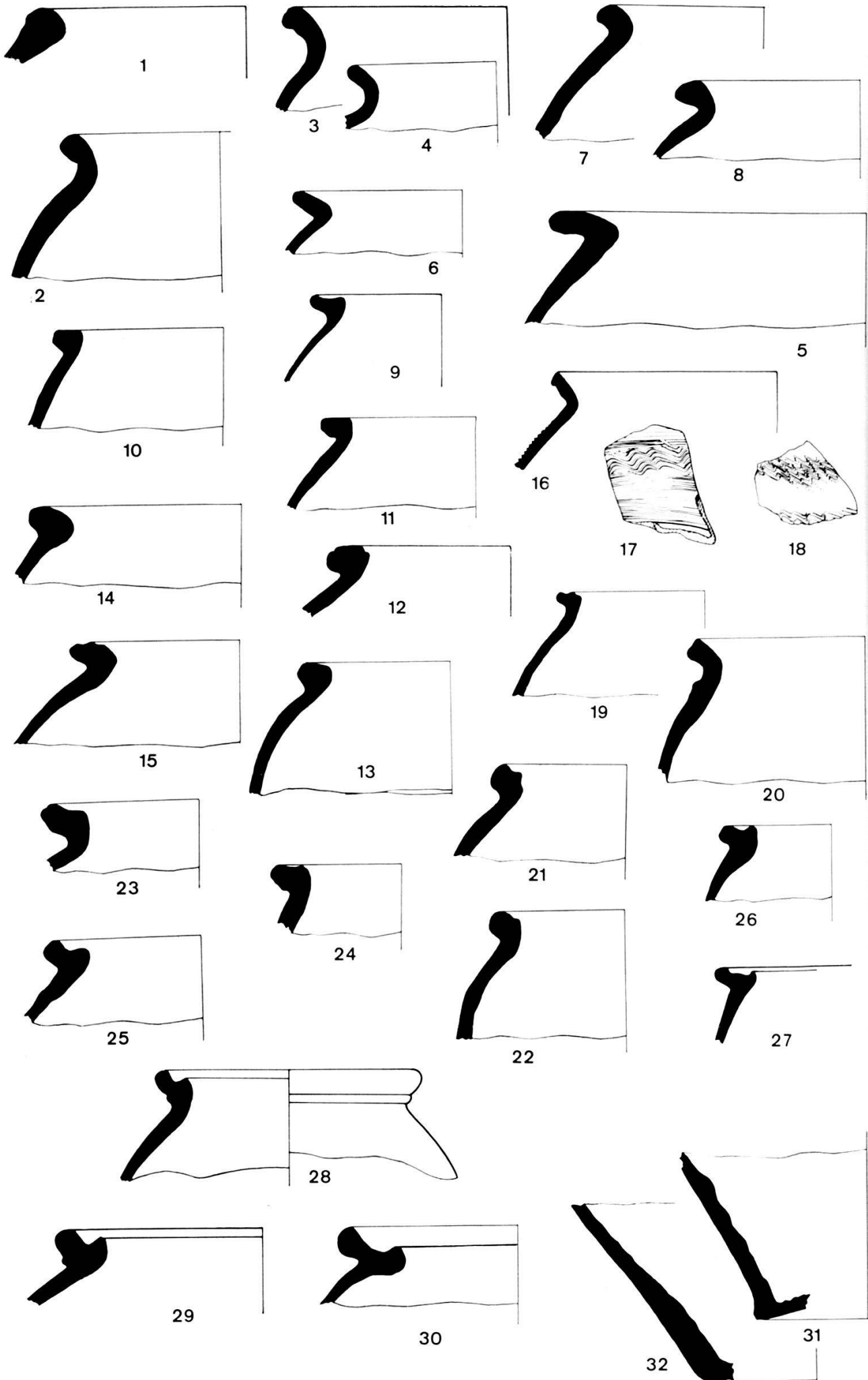
1-2 sigillata-artige Schüsseln; 3-7 marmorierte Schüsseln; 9-15 hellrote Schüsseln;
8, 16-19 «Terra Nigra». 1 : 3



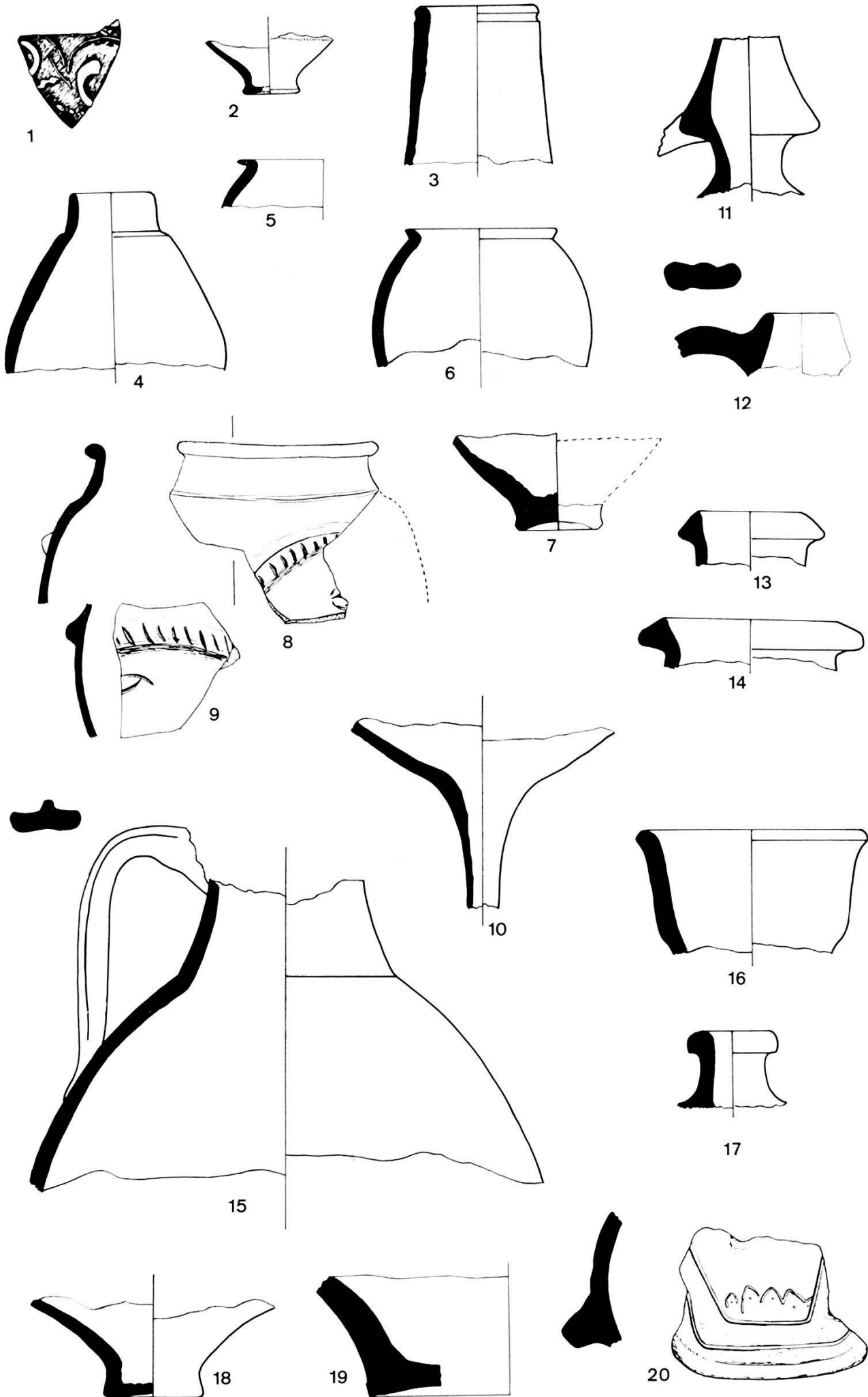
1-6 «Terra Nigra»; 7-16 einfache, rötliche Schüsseln; 17-18 grobe, graue, scharf profilierte Schüsseln. 1 : 3



1 rötlicher Teller; 2-8 graue Teller, meist geglättet; 9-12 Näpfe; 13-25 Reibschalen. 1 : 3



Gewöhnliche Töpfe: 6, 9 und 29 rötlich, alle übrigen grau. 1 : 3



Becher (1-9), Trichter (10), Krüge (11-15), Unica (16-20). 1 : 3



4



1



2



3

Kleinfunde aus Bronze und Glas: 1-2 = 1:2; 3 = 1:1,5; 4 = 1:3



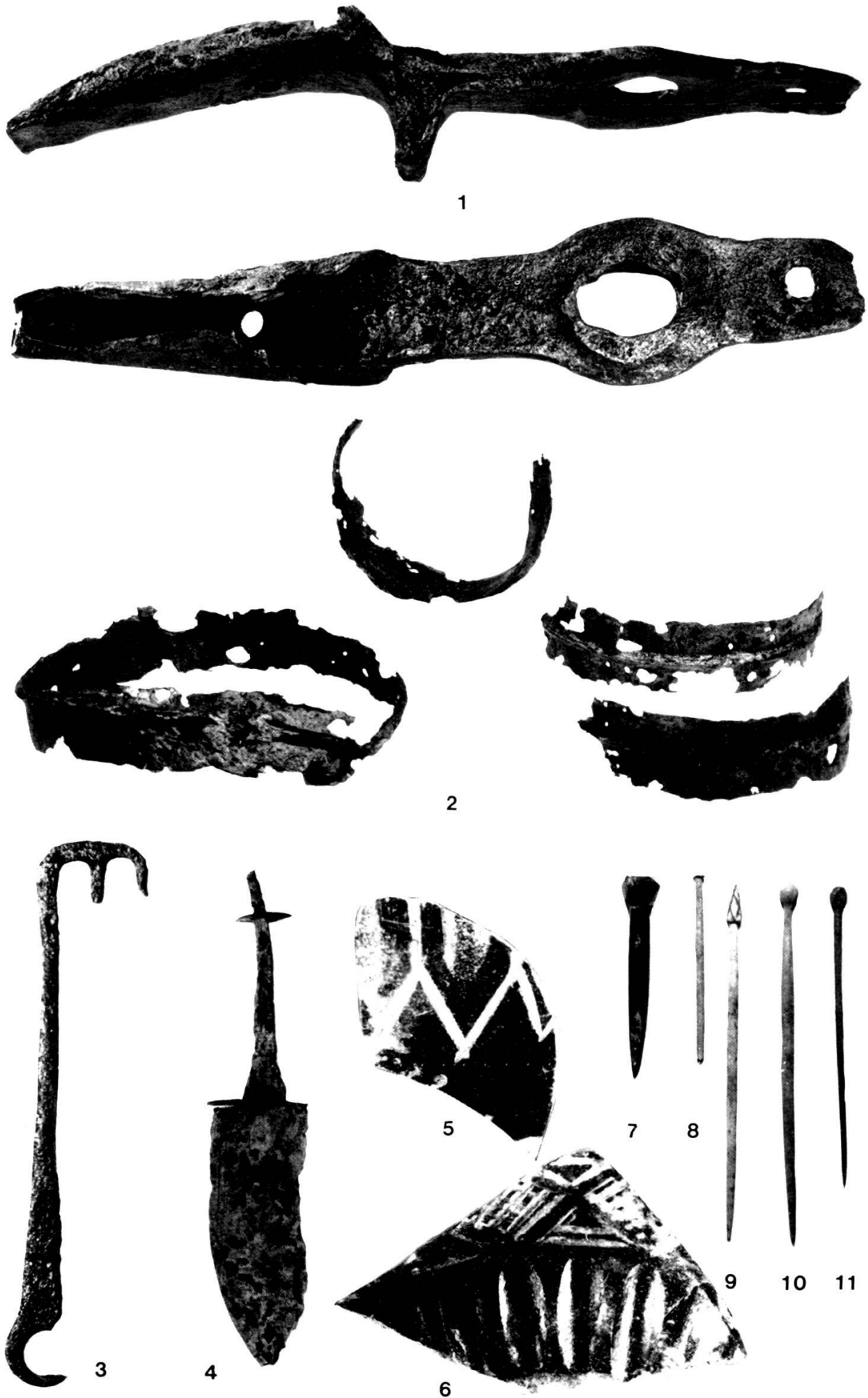
1



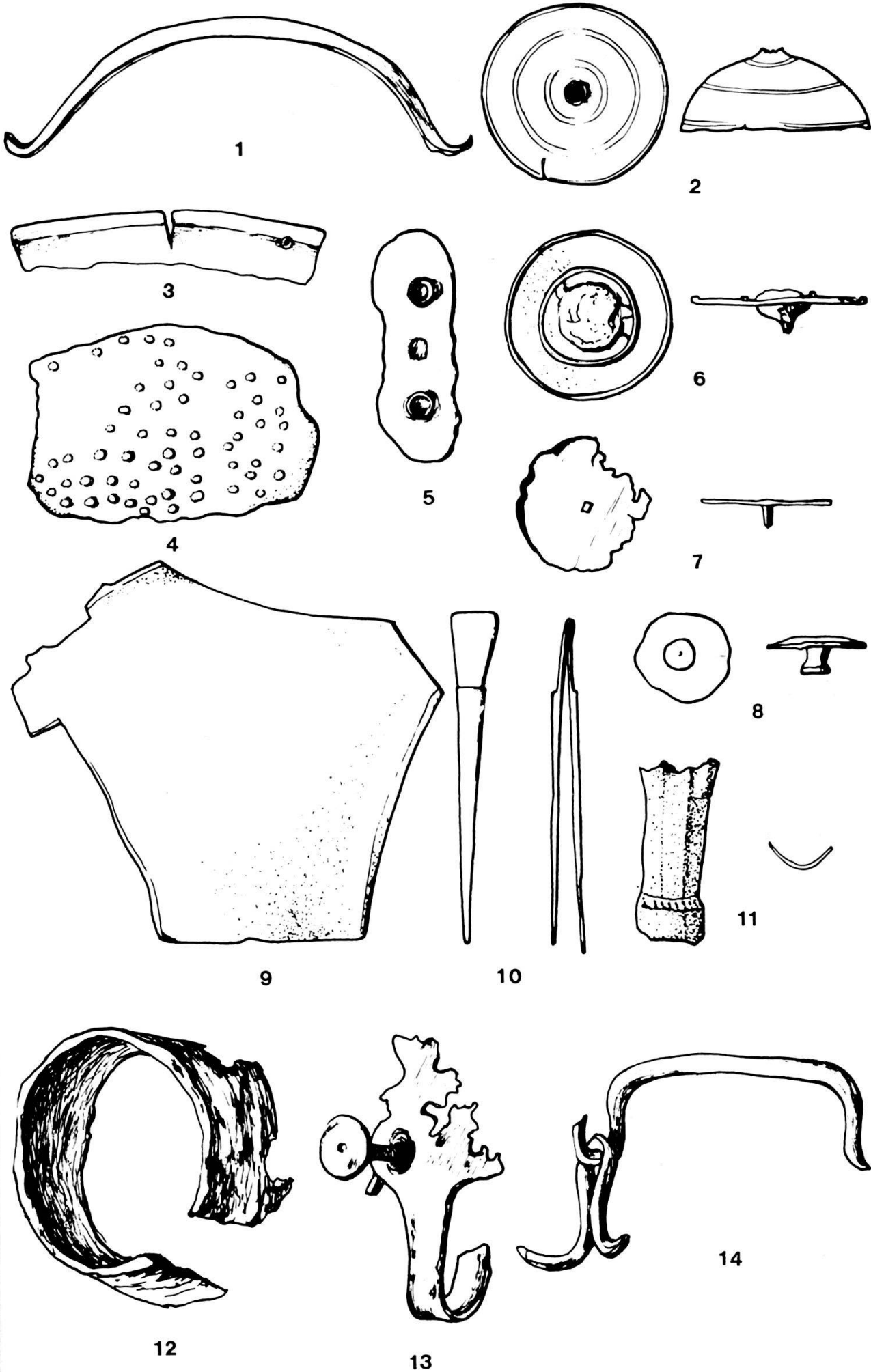
3



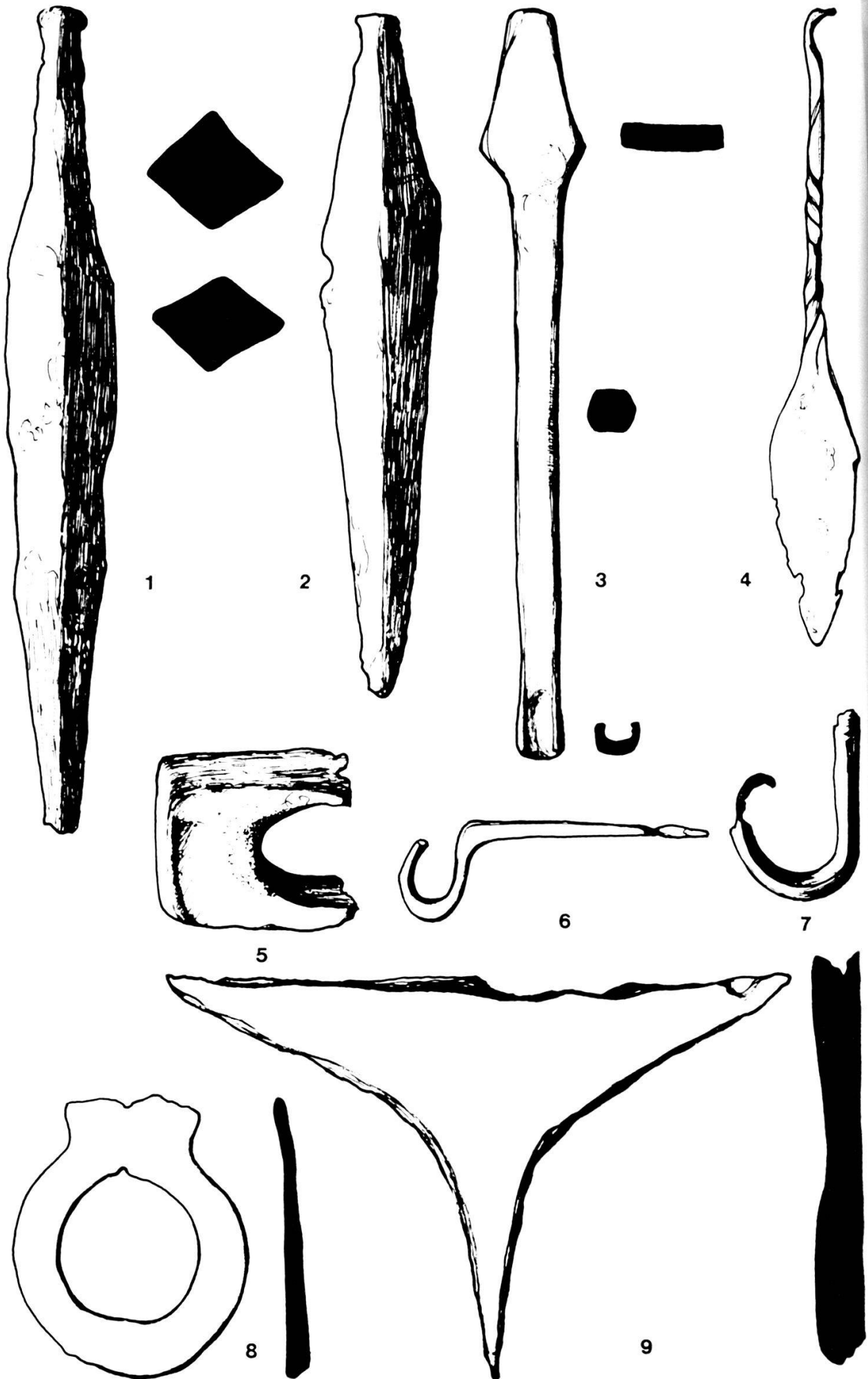
2



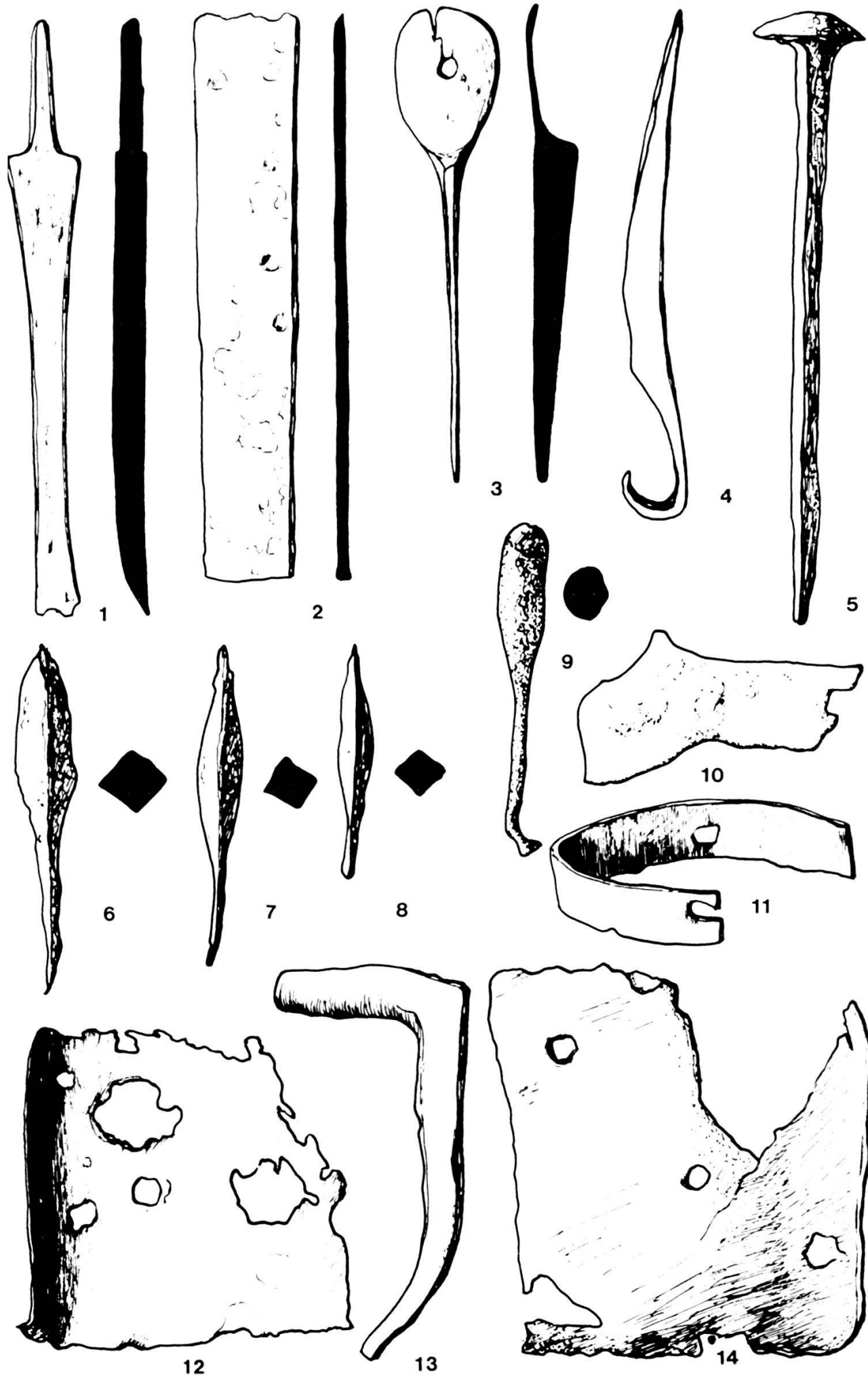
Kleinfunde aus Eisen (1-4), Glas (5-6), Bein (7-11): 1-4, 7-11 = 1 : 2; 5-6 = 1 : 1



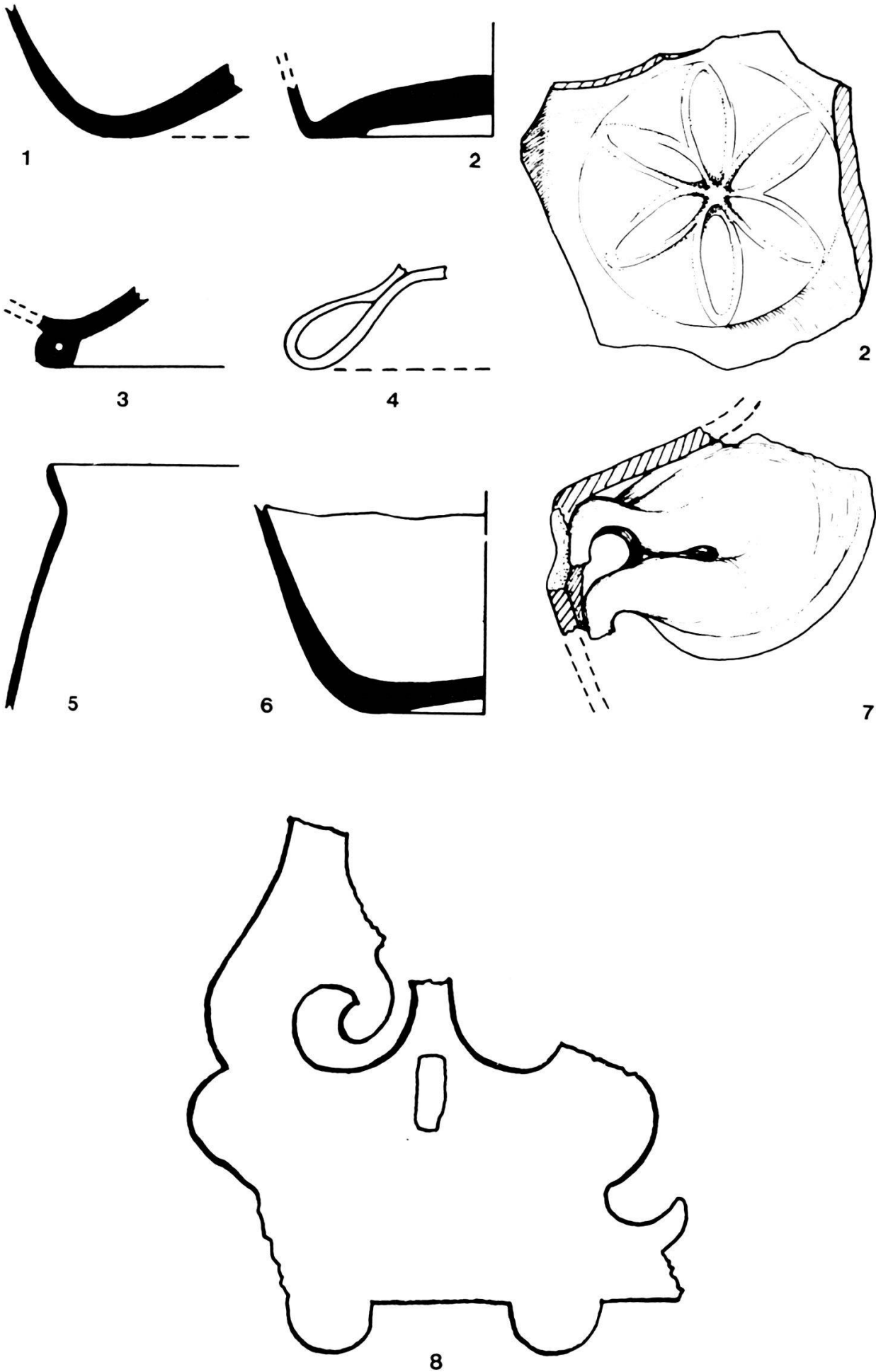
Kleinfunde aus Bronze (1-11) und Eisen (12-14). 1:2



Kleinfunde aus Eisen. 1 : 2



Kleinfunde aus Eisen. 1 : 2



Gläser (1-7), Bronzebruchstück in Avenches (8). 1:1