

Objektyp: **Advertising**

Zeitschrift: **Der Fourier : offizielles Organ des Schweizerischen Fourier-Verbandes und des Verbandes Schweizerischer Fouriergehilfen**

Band (Jahr): **63 (1990)**

Heft 2

PDF erstellt am: **21.07.2024**

### **Nutzungsbedingungen**

Die ETH-Bibliothek ist Anbieterin der digitalisierten Zeitschriften. Sie besitzt keine Urheberrechte an den Inhalten der Zeitschriften. Die Rechte liegen in der Regel bei den Herausgebern. Die auf der Plattform e-periodica veröffentlichten Dokumente stehen für nicht-kommerzielle Zwecke in Lehre und Forschung sowie für die private Nutzung frei zur Verfügung. Einzelne Dateien oder Ausdrucke aus diesem Angebot können zusammen mit diesen Nutzungsbedingungen und den korrekten Herkunftsbezeichnungen weitergegeben werden. Das Veröffentlichen von Bildern in Print- und Online-Publikationen ist nur mit vorheriger Genehmigung der Rechteinhaber erlaubt. Die systematische Speicherung von Teilen des elektronischen Angebots auf anderen Servern bedarf ebenfalls des schriftlichen Einverständnisses der Rechteinhaber.

### **Haftungsausschluss**

Alle Angaben erfolgen ohne Gewähr für Vollständigkeit oder Richtigkeit. Es wird keine Haftung übernommen für Schäden durch die Verwendung von Informationen aus diesem Online-Angebot oder durch das Fehlen von Informationen. Dies gilt auch für Inhalte Dritter, die über dieses Angebot zugänglich sind.



Modell A:  
**Kampfstiefel  
 mit starker Profil-Gummisohle,  
 Fr. 169.—.** Rindleder schwarz, Fussbetteinlage  
 auswechselbar, Lederfutter, Schnellschnür-  
 verschluss, angenähte Gamasche, leicht im  
 Tragen, Grösse 39–48.



Modell D:  
**Allround-Stiefel  
 mit starker Profil-Gummisohle,  
 Fr. 179.—.** Rindleder schwarz, Fussbetteinlage  
 auswechselbar, Metallreissverschluss, mit  
 Lammfellfutter, Grösse 39–46.  
**mit Lederfutter Fr. 169.—.**



Modell B:  
**De Luxe  
 mit Trekking-Sohle, Fr. 169.—.** Rindle-  
 der schwarz, Fussbetteinlage auswechselbar,  
 Lederfutter, Schnellschnürverschluss, leicht im  
 Tragen, Grösse 36–48.

**Bürgi's**  
 Schuh Haus



Modell E:  
**De Luxe  
 mit starker Profil-Gummisohle,  
 Fr. 169.—.** Rindleder schwarz, Fussbetteinlage  
 auswechselbar, Lederfutter, Schnellschnür-  
 verschluss, leicht im Tragen, Grösse 39–46.

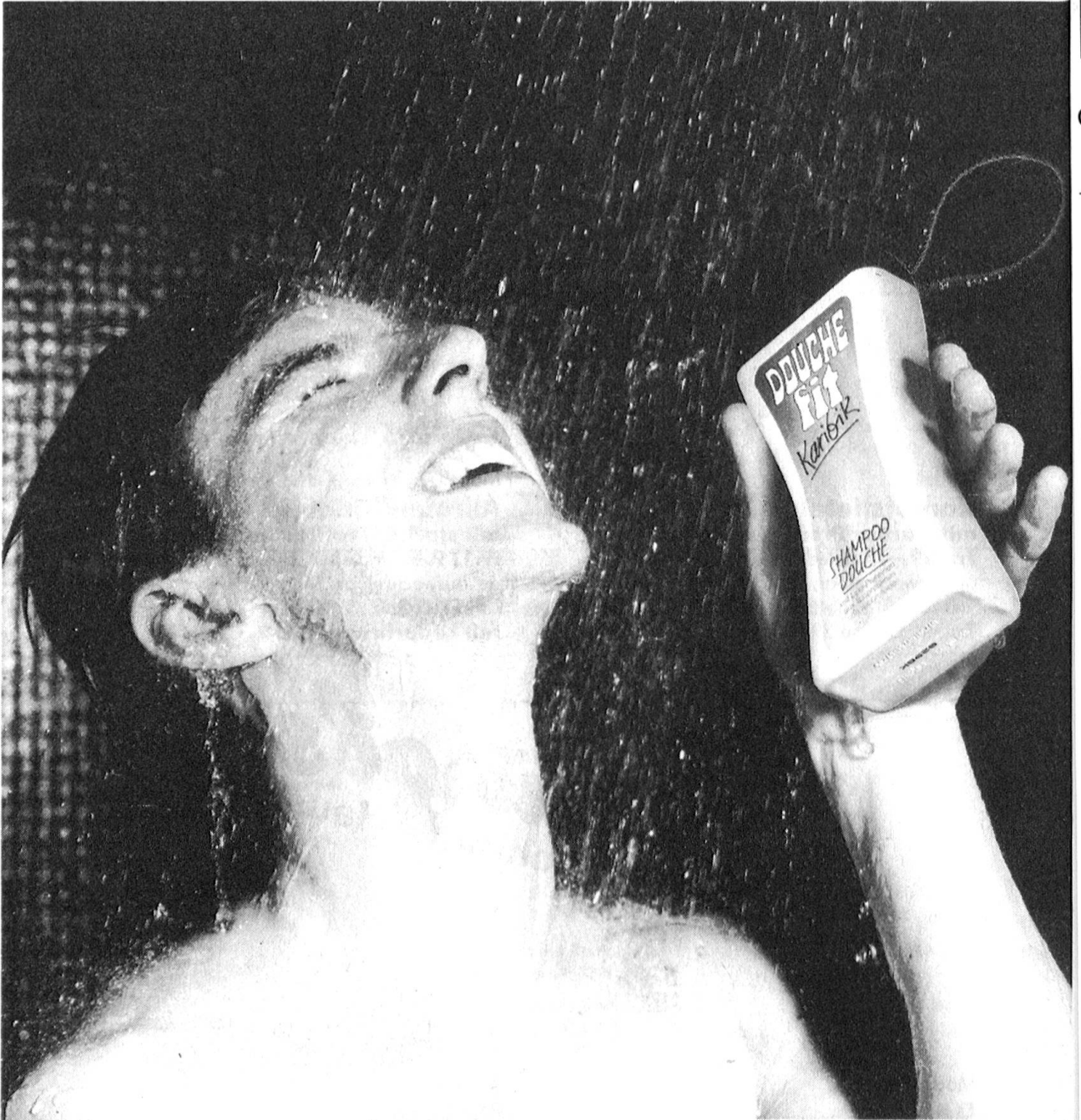
**Versand 041 - 53 21 44**

**Bestellcoupon**

Ich bestelle 1 Paar Schuhe  Modell A  
 Grösse: \_\_\_\_\_  Modell B  
 Rückgabe innert 8 Tagen  Modell D  
 \*ab Grösse 47 Übergrössen-  Modell E  
 von Fr. 12.—, + Porto

Name: \_\_\_\_\_  
 Adresse: \_\_\_\_\_  
 PLZ/Ort: \_\_\_\_\_

**Einsenden an: Bürgi's Schuhhaus, Sonnenplatz, 6020 Emmenbrücke**



## **Abbrausender Beifall.**

Aufregend erfrischend ist unser Beitrag zur Körperkultur. Z. B. Douche Fit Karibik. Mild pflegendes Duschvergnügen für Körper und Haar. Mit dem beschwingenden Duft exotischer Früchte. 350 ml-Flacon 2.80.

*Dank der Migros-Qualität steigert sich der Applaus zu wahren Ovationen.*

## **Die MIGROS hat's.**