

Zeitschrift: as. : Archäologie Schweiz : Mitteilungsblatt von Archäologie Schweiz = Archéologie Suisse : bulletin d'Archéologie Suisse = Archeologia Svizzera : bollettino di Archeologia Svizzera

Herausgeber: Archäologie Schweiz

Band: 24 (2001)

Heft: 2-fr: Avenches : capitale des Helvètes

Rubrik: Agenda

Nutzungsbedingungen

Die ETH-Bibliothek ist die Anbieterin der digitalisierten Zeitschriften. Sie besitzt keine Urheberrechte an den Zeitschriften und ist nicht verantwortlich für deren Inhalte. Die Rechte liegen in der Regel bei den Herausgebern beziehungsweise den externen Rechteinhabern. [Siehe Rechtliche Hinweise.](#)

Conditions d'utilisation

L'ETH Library est le fournisseur des revues numérisées. Elle ne détient aucun droit d'auteur sur les revues et n'est pas responsable de leur contenu. En règle générale, les droits sont détenus par les éditeurs ou les détenteurs de droits externes. [Voir Informations légales.](#)

Terms of use

The ETH Library is the provider of the digitised journals. It does not own any copyrights to the journals and is not responsible for their content. The rights usually lie with the publishers or the external rights holders. [See Legal notice.](#)

Download PDF: 08.02.2025

ETH-Bibliothek Zürich, E-Periodica, <https://www.e-periodica.ch>

Expositions

Avenches, Musée romain, avril à sept.: ma-di 10-12h et 13-17h; oct. à mars: ma-di 14-17h, Tel. 026 675 17 27; Legion. Du 9 mai au 10 octobre 2001. **1**

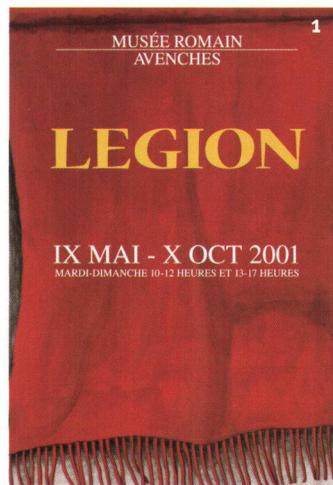
Basel, Historisches Museum, Barfüsserkirche, Mo, Mi-So 10-17h, Tel. 061 205 86 00, www.historischesmuseumbasel.ch: Der Basler Münsterschatz. 13. Juli bis 21. Oktober 2001.

Basel, Antikmuseum Basel und Sammlung Ludwig, St. Alban-Graben 5, Di-So 10-17h, Tel. 061 271 22 02, www.antikmuseumbasel.ch: Ägypten. Neueröffnung der ägyptischen Abteilung ab 26. Juni 2001.

Biel/Bienne, Museum Schwab/ Museum für Archäologie, Seevorstadt 50, Di-Sa 14-18h, So 11-18h, Tel. 032 322 76 03, www.bielstar.ch/culture/musee: Pfeil und Bogen. Funde aus Schweizer Seeufersiedlungen. 29.



2



Juni 2001 bis 13. Januar 2002. 1./2. September 2001: Europameisterschaft im prähistorischen Bogenschiessen und Speerschleudern. 2. September Urgeschichtsfest. Infos und Anmeldung 032 322 76 02.

Brugg, Vindonissa-Museum, Museumstrasse 1, Tel. 056 441 21 84. 6. Oktober 2001, 10-17h: ROMEC-Tag der offenen Tür.

Frauenfeld, Museum für Archäologie, Freiestrasse 26, Di-So 14-17h, Tel. 052 724 22 19 (nachmittags): Römischer Töpferofen aus Eschenz. 28. Juli bis 30. September 2001.

Genève, Musée Rath, place Neuve, ma-di, 10-17h, Tél. 022 418 33 40: Ostia, port de la Rome antique. Jusqu'au 22 juillet 2001.

Lausanne, Musée romain de Vidy, 24, chemin du bois-de-Vaux, ma-di 11-18 h, je 11-20 h, tél. 021 625 10 84: Vrac. L'archéologie en 83 trouvailles. Du 8 juin 2001 au 31 janvier 2002. **2**

Lenzburg, Museum Burghalde, Schlossgasse 23, Di-Sa 14-17h, So 10-12h, Tel. 062 891 66 70: Von Erdgöttinnen und Kornmüttern – Aus dem Reich der Fülle. Bis 16. September 2001.

Liestal, Kantonsmuseum Baselland, Zeughausplatz 28, Di-Fr. 10-12h, 14-17h, Sa, So 10-17h, Tel. 061 925 50 90, www.baselland.ch/kantonsmuseum.htm: Archäologie des Essens: Gesellschaft und Ernährung vor 1000 Jahren. Bis 23. Sept. 2001. Führungen 9. und 23. Sept. 11h15. Die Sonderausstellung zeigt, wie die Menschen vor 1000 Jahren lebten, arbeiteten und sich ernährten.

Luzern, Historisches Museum, Pfistergasse 24, Di-Fr 10-12, 14-17h, Sa/So 10-17h, Tel. 041 228 54 24, www.hmluzern.ch: Zeitreisen – Schweizer Geschichte im Comic. Bis 12. August 2001. **3**

Montmelon, Musée du Mont-Repais, La Caquerelle, ouverte tous les jours 9-17h, Tél. 032 426 66 56: Châteaux médiévaux du Jura. Durant l'été 2001. **4**

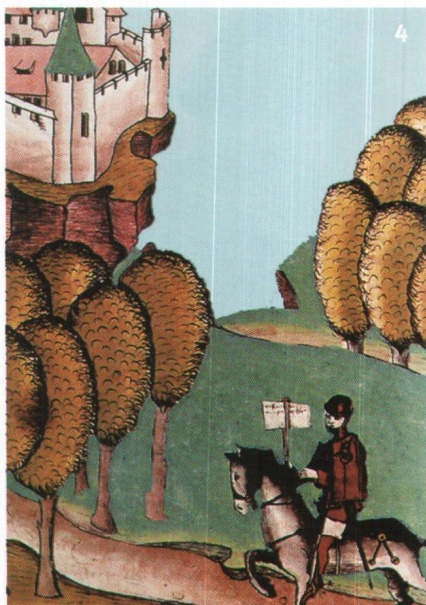
Pully, Musée de la villa romaine, av. Samson-Reymondin 2, Place du Prieuré, avril à oct.: ma-di 14-17h; nov. à mars: sa-di 14-17h, Tél. 021 729 55 81 ou 021 728 33 04: Pully, villa romaine. Nouvel audio-visuel présentant la villa et sa peinture, durée 17 min. **5**



Vallon, Musée romain de Vallon, Carignan, Mi-So 10-12, 14-17h, Tél. 026 667 97 97:

Du chantier au cahier. Archéologie fribourgeoise, an 2000 / Aus dem Boden in die Hefte. Freiburger Archäologie im Jahr 2000. Jusqu'au 19 août 2001.

Werdenberg, Regionalmuseum Schlagenhaus, Städtli 14, Di-So 13.30-17.00h, Tel. 081 740 60 40: Die ErdGeSchichten von Wartau, Archäologische Entdeckungen im St. Galler Rheintal.



Wetzikon, Ortsmuseum,

Farbstrasse 1 (Nähe reformierte Kirche), 1. und 3. Sonntag im Monat von 14-16h, Tel. 01/932 57 27 oder 01/932 17 69: Das Leben der Römer in Wetzikon. Eine Reise zurück zu den Anfängen der Zeitrechnung in Wetzikon. Bis zum Herbst 2001.



Winterthur, Münzkabinett und Antikensammlung der Stadt

Winterthur, Villa Bühler, Lindstrasse 8, Di, Mi, Sa, So 14-17h, Tel. 052 267 51 46, e-mail: muenzkabinett@win.ch: Tierzeichen. Tiere im Münzbild. Bis 3. März 2002. 6

Zürich, Schweizerisches Landesmuseum, Museumstrasse 2, Di-So 10.30-17h, Info Tel. 01 218 65 65, Führungen Tel. 01 218 65 04, www.musee-suisse.ch: Zwischen Kelten und Etruskern «Die Lepontier». Grabschätze eines mythischen Alpenvolkes. Bis 12. August 2001.

Zürich, Archäologische Sammlung der Universität, Rämistrasse 73, Di-Fr 13-18h, Sa/So 11-17h: Europa à la grecque. Vasen machen Mode. Bis auf weiteres.

Zug, Kantonales Museum für Urgeschichte(n), Hofstrasse 15, Di-So, 14-17h. Tel 041 728 28 80, www.museenzug.ch: Vom Geschirr zum Genuss. Römische Keramik und ihre Verwendung. Bis 2. September 2001. 2. September, 10-17h: Grosses Herbstfest mit vielen Attraktionen.



Colloques

30.-31. August. 01

Hochschule für Technik und Architektur, Bern. Kolloquium Fachbereiche Archäologie, Denkmalpflege, Konservierung und Technologie. Auskunft Gaby Weber, Inst. Denkmalpflege, ETH-Zentrum SEV A27, 8092 Zürich, Tel. 01 632 58 87, E-Mail: weber@arch.ethz.ch.

14.-16. November. 01

EVA (Electronic Imaging & the Visual Arts) 2001 Berlin. Elektronische Bildverarbeitung & Kunst, Kultur, Historie. Staatliche Museen zu Berlin – Preussischer Kulturbesitz am Berliner Kulturforum. Informationen: www.gfai.de/pinboard/eva und www.vasari.co.uk.