

**Zeitschrift:** as. : Archäologie Schweiz : Mitteilungsblatt von Archäologie Schweiz = Archéologie Suisse : bulletin d'Archéologie Suisse = Archeologia Svizzera : bollettino di Archeologia Svizzera

**Herausgeber:** Archäologie Schweiz

**Band:** 26 (2003)

**Heft:** 4

**Rubrik:** Agenda

### **Nutzungsbedingungen**

Die ETH-Bibliothek ist die Anbieterin der digitalisierten Zeitschriften. Sie besitzt keine Urheberrechte an den Zeitschriften und ist nicht verantwortlich für deren Inhalte. Die Rechte liegen in der Regel bei den Herausgebern beziehungsweise den externen Rechteinhabern. [Siehe Rechtliche Hinweise.](#)

### **Conditions d'utilisation**

L'ETH Library est le fournisseur des revues numérisées. Elle ne détient aucun droit d'auteur sur les revues et n'est pas responsable de leur contenu. En règle générale, les droits sont détenus par les éditeurs ou les détenteurs de droits externes. [Voir Informations légales.](#)

### **Terms of use**

The ETH Library is the provider of the digitised journals. It does not own any copyrights to the journals and is not responsible for their content. The rights usually lie with the publishers or the external rights holders. [See Legal notice.](#)

**Download PDF:** 08.02.2025

**ETH-Bibliothek Zürich, E-Periodica, <https://www.e-periodica.ch>**

## Expositions

### Schweiz

#### Augst, Römerstadt Augusta Raurica

Giebenacherstrasse 17, Mo 13-17h,  
Di-So 10-12h und 13.30-17h,  
Tel. 061 816 22 22,

[www.augusta-raurica.ch](http://www.augusta-raurica.ch):

Der Schatz – Das römische Silber  
aus Kaiseraugst neu entdeckt.  
Bis 31. Januar 2005.

#### Basel, Naturhistorisches Museum

Augustinergasse 2, Di-So 10-17h,  
Tel. 061 266 55 00,

[www.nmb.bs.ch](http://www.nmb.bs.ch): Dinosaurier.

Bis 25. Januar 2004.

#### Bern, Museum für Kommunikation

Helvetiastr. 16, Tel. 031 357 55 55,  
[communication@mfk.ch](mailto:communication@mfk.ch),

[www.mfk.ch](http://www.mfk.ch):

Werbung für die Götter –  
Heilsbringer aus 4000 Jahren.  
Bis 25. Januar 2004.

#### Bern, Kunstmuseum

Hodlerstrasse 8, Di 10-21h,  
Mi-So 10-17h, Tel. 031 328 09 55,

[www.kunstmuseumbern.ch](http://www.kunstmuseumbern.ch):

Im Glanz der Götter und Heroen.  
Meisterwerke antiker Glyptik aus  
der Stiftung Leo Merz.  
Bis 8. Februar 2004. **1**

#### Bienne, Musée Schwab

Faubourg du Lac 50, ma-sa  
14-18h, di 11-18h,

Tel. 032 322 76 03,

[info@muschwab.ch](mailto:info@muschwab.ch):

Domestication – de l'animal  
sauvage à l'animal sociable.  
L'homme et l'animal. Histoire d'un  
partenariat inégal.  
Jusqu'au 24 avril 2004.

#### Lausanne, Musée monétaire

cantonal, Palais de Rumine, place  
de la Riponne 6, ma-je 11-18h,  
ve-di 11-17, tél. 021 316 39 90:  
Sceaux médiévaux – Mittelalterliche  
Siegel – Medieval seals. Jusqu'au  
31 janvier 2004.

#### Nyon, Musée romain

Rue Maupertuis, ma-di 10-12h et  
14-17h, tél. 022 361 75 91,

[musee.romain@nyon.ch](mailto:musee.romain@nyon.ch):

Lumière! L'éclairage dans  
l'Antiquité. Jusqu'au 30 avril 2004.

#### Zug Museum für Urgeschichte(n)

Hofstrasse 15, 6300 Zug,  
Di-So 14-17h, Tel 041728 28 80,

[www.museenzug.ch](http://www.museenzug.ch): Feuer am  
See. Ein Dorfbrand am Zugersee  
vor 3000 Jahren. Sonderausstel-  
lung zur spätbronzezeitlichen  
Siedlung Zug-Sumpf.

Bis 25. April 2004. Soeben  
eröffnet: neue Museumsräumlich-  
keiten mit Neufunden der  
Kantonsarchäologie Zug.

### Etranger

#### Biberach an der Riss (D),

#### Braith-Mali-Museum

Museumstrasse 6, Di-Fr 10-13h,  
14-17h, Do bis 20h, Sa-So 11-18h,

Tel. 07351-51-331,

[www.museum.biberach-riss.de](http://www.museum.biberach-riss.de),

[museum@biberach-riss.de](mailto:museum@biberach-riss.de):

Rulaman der Steinzeitheld.

Bis 22. Februar 2004. **2**

#### Ellwangen (D), Alamannenmuseum

Haller Strasse 9,  
Tel. 0049 7961 96 97 47,

Di-Fr 10-12.30h, 14-17h,  
Sa-So 10-17h,  
[alamannenmuseum@ellwangen.de](mailto:alamannenmuseum@ellwangen.de),  
[www.alamannenmuseum-ellwangen.de](http://www.alamannenmuseum-ellwangen.de): Die Reiterkrieger von  
Pfahlheim. Reiche Adelsgräber des  
7. Jahrhunderts im Osten  
Württembergs. Bis 11. Januar 2004.

Engen (D), neu eröffnet: Eiszeitpark  
und Erlebnispfad Urgeschichte.  
Informationen: Kulturamt der Stadt  
Engen, Tel. 07733 502 211,  
[www.engen.de](http://www.engen.de)

#### Montbéliard (F), Musée du château des ducs de Wurtemberg

Me-lu 10-12h et 14-18h,

Tel. 0033 381 99 22 61,

[www.montbeliard.com](http://www.montbeliard.com):

Les druides gaulois et le pays de  
Montbéliard à l'âge du Fer.  
Jusqu'au 1<sup>er</sup> février 2004.

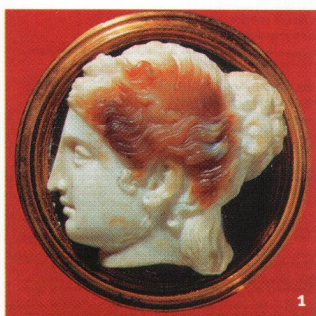
#### Rottenburg am Neckar (D), Sumelocenna-Museum

Am Stadtgraben,  
Di-Fr 10-12h, 14-16.30h,

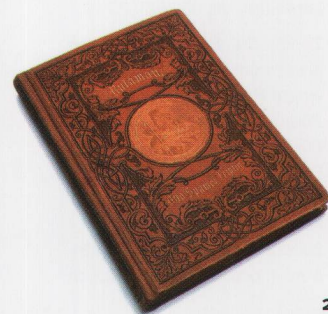
Tel. 07472 165-371,

[www.rottenburg.de](http://www.rottenburg.de), [museen@rottenburg.de](mailto:museen@rottenburg.de):

Letzte Verpackung? Über den Tod  
in Vindonissa vor 2000 Jahren.  
Bis 15. Februar 2004.



1



2



#### Informations et adresse des conférences:

**Avenches.** «Les apéritifs» auront lieu au Musée Romain. Samedi à 11h. Entrée libre. Informations: Musée Romain, 1580 Avenches, tél. 026 676 42 00.

**Basel.** Die Vorträge beginnen jeweils um 19.30 Uhr im grossen Saal der SUVA, St. Jakobs-Strasse 24, Basel (Eingang: Gartenstrasse 53).  
Auskünfte: Frau H. von Vivis, Blumenweg 1, 4104 Oberwil, Tel. 061 401 41 07.

**Bern.** Die Vorträge finden jeweils um 18.30 an der Universität Bern im Hörsaal 114 statt. Auskünfte: Berner Zirkel für Ur- und Frühgeschichte, c/o Bernisches Historisches Museum, Helvetiaplatz 5, 3005 Bern, Tel. 031 350 77 01.

**Lausanne.** Les conférences auront lieu au Grand auditoire de l'Ecole de Médecine, rue du Bugnon 9, à 18h30.  
Informations: Cercle vaudois d'archéologie préhistorique et historique, Case postale 210, 1000 Lausanne 17.

**Genève.** Les conférences auront lieu à Uni-Bastions, place de l'Université 3, 1205 Genève, Salle B101, 20h30. Informations: Cercle genevois d'archéologie, Président: Eric Huysecom, 12, Rue Gustave-Revilliod, 1227 Carouge, tél. 022 379 69 67, e-mail: cercle-archeo@anthro.unige.ch

**Neuchâtel.** Les conférences se déroulent les mercredis, à l'aula de l'Université de Neuchâtel, avenue du 1<sup>er</sup> Mars 26, à 20h15. Informations: Marie Besse, Laténium, tél: 032 889 69 10.

**Zürich.** Die Vorträge beginnen jeweils um 20.15h und finden in einem Hörsaal der Universität Zürich statt. Informationen: Zürcher Zirkel für Ur- und Frühgeschichte, Martin Trachsel, Abt. Ur- und Frühgeschichte, Karl-Schmid-Strasse 4, 8006 Zürich, Tel. 01 634 38 31, e-mail: prehist@uhist.unizh.ch

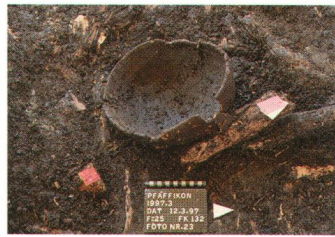
## Conférences

### 6. Januar.04

Basel. Beat Eberschweiler: Nicht bloss Pfahlbauten... – Unterwasserarchäologie zwischen Vierwaldstättersee und Bodensee.

### 8. Januar.04

Bern. Antoinette Rast-Eicher, Ueli Eberli, Sabine Bolliger Schreyer: Sensationelle Funde aus Pfahlbausiedlungen – Geflechte, Holzgeräte und Tongeschirr.



### 15. Januar.04

Lausanne. Geneviève Perréard Lopreno, Jocelyne Desideri, Suzanne Eades: Les apports de l'anthropologie à l'archéologie.

### 17. Januar.04

Avenches. Anne Hochuli-Gysel: Impôts et recensement: piliers de l'Empire romain.

### 19. Januar.04

Zürich. Martin Trachsel, Kurt Altdorfer: Pfahlbaufieber. Schweizerisches Landesmuseum, Salon rouge, 18.30h. Anschliessend Apéro.

### 20. Januar.04

Basel. Jean-Jacques Wolf: Découvertes archéologiques récentes dans le Haut-Rhin (F).

### 20. janvier.04

Genève. André D'Anna: Le mégalithisme en Corse, nouvelles recherches et perspectives.

### 21. janvier.04

Neuchâtel. André D'Anna: Le mégalithisme en Corse, nouvelles recherches et perspectives.

### 22. Januar.04

Bern. Helmut Schlichtherle: Pfahlbauten, Nacktweizen, Rad und Wagen – Innovationen der Jungsteinzeit am Bodensee.

### 3. Februar.04

Basel. Hermann Parzinger: Grosskurgane in der sibirischen Steppe: das skythische Fürstengrab von Arzhan in Tuva.

### 3. février.04

Genève. Filli Rossi: Brescia entre protohistoire et époque romaine.

### 5. Februar.04

Bern. Claudia Mangani, Cristina Longi: Leben am Wasser – Die Pfahlbauten in Norditalien.

### 5. février.04

Lausanne. Thierry Luginbühl, Didier Oberli: Les fouilles de l'Université de Lausanne dans l'*oppidum* gaulois de Bibracte-Mont Beuvray.

### 14. février.04

Avenches. Pierre Blanc: Au cœur de la ville romaine: le forum à *Aventicum* et ailleurs.

### 16. Februar.04

Zürich. Rupert Gebhard: Zwei aussergewöhnliche Depotfunde aus der bronzezeitlichen Burg bei Bernstorf, Lkr. Freising (D). Vor diesem Vortrag findet um 20.00h die Jahresversammlung statt.

### 17. Februar.04

Basel. Markus Peter: Der Schatz – Kaiseraugst um die Mitte des 4. Jahrhunderts. Vor dem Vortrag findet die Jahresversammlung statt.

### 10. mars.04

Genève. Fanette Laubenheimer: Vin et viticulture en Gaule.

### 11. mars.04

Lausanne. Actualité archéologique vaudoise: les fouilles médiévales.

### 13. mars.04

Avenches. Isabella Liggi: Faustine II: épouse de Marc Aurèle, mère de Commode et de douze autres enfants.

### 29. März.04

Zürich. Andreas Pastoors: Prähistorische Höhlenkunst in ihrem Kontext.

### 30. mars.04

Genève. Jean Terrier et al.: L'archéologie cantonale à Genève: actualités.

### 1<sup>er</sup> avril.04

Lausanne. Lucie Steiner: Burgondes et Mérovingiens à la Tour-de-Peilz.