

Objekttyp: **BookReview**

Zeitschrift: **as. : Archäologie Schweiz : Mitteilungsblatt von Archäologie Schweiz = Archéologie Suisse : bulletin d'Archéologie Suisse = Archeologia Svizzera : bollettino di Archeologia Svizzera**

Band (Jahr): **28 (2005)**

Heft 2-fr: **Des tailleurs de silex aux souffleurs de verre dans le Jura et le Jura bernois**

PDF erstellt am: **22.07.2024**

### **Nutzungsbedingungen**

Die ETH-Bibliothek ist Anbieterin der digitalisierten Zeitschriften. Sie besitzt keine Urheberrechte an den Inhalten der Zeitschriften. Die Rechte liegen in der Regel bei den Herausgebern. Die auf der Plattform e-periodica veröffentlichten Dokumente stehen für nicht-kommerzielle Zwecke in Lehre und Forschung sowie für die private Nutzung frei zur Verfügung. Einzelne Dateien oder Ausdrucke aus diesem Angebot können zusammen mit diesen Nutzungsbedingungen und den korrekten Herkunftsbezeichnungen weitergegeben werden. Das Veröffentlichen von Bildern in Print- und Online-Publikationen ist nur mit vorheriger Genehmigung der Rechteinhaber erlaubt. Die systematische Speicherung von Teilen des elektronischen Angebots auf anderen Servern bedarf ebenfalls des schriftlichen Einverständnisses der Rechteinhaber.

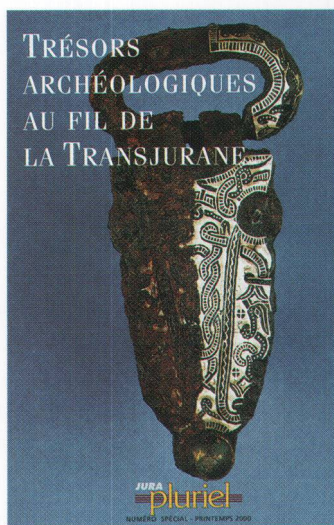
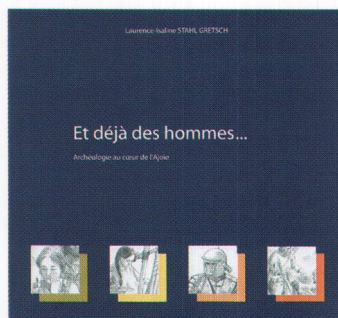
### **Haftungsausschluss**

Alle Angaben erfolgen ohne Gewähr für Vollständigkeit oder Richtigkeit. Es wird keine Haftung übernommen für Schäden durch die Verwendung von Informationen aus diesem Online-Angebot oder durch das Fehlen von Informationen. Dies gilt auch für Inhalte Dritter, die über dieses Angebot zugänglich sind.

**Et déjà des hommes...  
Archéologie au cœur de l'Ajoie**

Laurence-Isaline Stahl Gretschi, Cercle d'archéologie de la Société jurassienne d'Emulation, Porrentruy, 2002, 60 p., ISBN 2-88436-012-3, CHF 24.-

Conçu de manière à rendre accessibles à un très large public les connaissances acquises au cours des travaux archéologiques conduits entre 1989 et 2001 lors de la construction de la Transjurane, cet ouvrage emmène le lecteur à la rencontre des anciens habitants du Jura, dans la plaine de l'Allaine. Franchissant les siècles et les millénaires, il permet de découvrir les hommes du passé en huit étapes, des chasseurs des temps glaciaires aux paysans du début du Moyen Age, en passant par les premiers agriculteurs et les légionnaires romains. On relèvera, au fil des pages, les grands changements climatiques, la succession des inventions techniques et les profondes modifications sociales qui ont marqué la préhistoire et l'histoire. Animée par une multitude de dessins fort instructifs illustrant divers aspects de la vie quotidienne, cette publication raconte de manière très plaisante le riche passé de cet axe de passage naturel qu'a représenté de tout temps le Jura.



**Trésors archéologiques au fil de la Transjurane**

Numéro spécial de Jura Pluriel, Ed. Pro Jura, Moutier, 2000, 84 p., CHF 20.- (broché), CHF 39.- (relié).

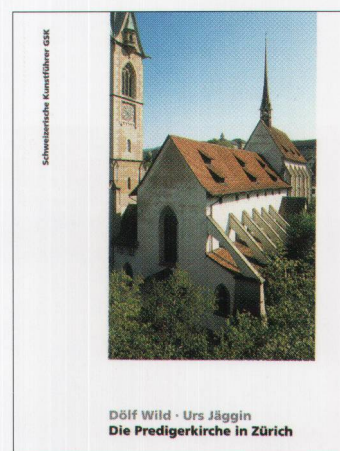
Un tesson de poterie, une pointe de bêche, un foyer sous abri et La *Légende des Siècles* de Victor Hugo peut reprendre le vieux refrain de l'humanité: «Le bruit de l'œuvre humaine, ou coupable ou sublime, monte éternellement l'escalier de Babel». Avec les travaux de la Transjurane, le Jura du Taubenloch à Boncourt a redécouvert, par l'archéologie, les traces d'un passé insoupçonné. Comment ne pas céder à ce vertige? Se fondant sur les résultats accumulés durant plus de quinze années de fouilles, de recherches et de mise en perspective par l'équipe d'archéologues engagés sur les travaux de construction de la Transjurane, les auteurs de cette publication ont mis à la portée de chacun une somme de découvertes d'une grande richesse et d'une rare intensité. Au final, une contribution fondamentale à la connaissance de l'his-

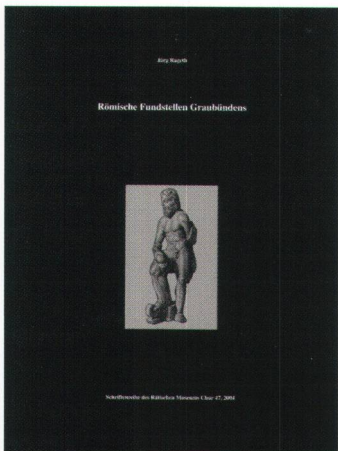
toire jurassienne, s'appuyant sur de nombreuses illustrations de bonne qualité.

**Die Predigerkirche in Zürich**

Dölf Wild, Urs Jägglin, Schweizerische Kunstführer GSK, Nr. 579. 40 Seiten, farbig illustriert. CHF 9.-

Bereits 1230, nur wenige Jahre nach der Gründung des Dominikanerordens, liessen sich die Prediger auch in der Stadt Zürich nieder. Die Kirche, die sie damals bauten, ist in Teilen noch erhalten und sie gehört zu den wenigen aus der Frühzeit des Ordens, die relativ gut bekannt sind. Es handelt sich um eine romanische Pfeilerbasilika mit Querschiff und zwei kleinen Absiden. Im 14. Jh. wurde die Ostpartie der ersten Kirche durch einen hoch aufragenden, gotischen Langchor ersetzt, der zu den bedeutendsten gotischen Bauwerken der Region gehört. Seit der Reformation sind Chor und Langhaus getrennt und unterschiedlich genutzt. Das Langhaus ist seit 1614 eine reformierte Pfarrkirche, deren frühbarocke Stuckaturen fast integral erhalten sind.





**Römische Fundstellen Graubündens**

Jürg Rageth, Schriftenreihe des Rätischen Museums Chur 47, 2004. 88 Seiten mit zahlreichen s/w Abbildungen. Zu beziehen beim Rätischen Museum, Chur, info@rm.gr.ch, CHF 18.-

Das alphabetisch nach Gemeinden gegliederte Heft listet alle 324 heute bekannten römischen Fundstellen im Kanton Graubünden auf. Jeder Fundort enthält Kurzangaben zu Funden und Befunden sowie der wichtigsten Literatur. Eine kompetente und ausführliche Einführung ins Thema gibt einen Überblick über die römische Zeit in Graubünden anhand ausgewählter Themenbereiche (Historische Voraussetzungen, Siedlungen, Grab- und Münzfunde, Verkehrswege, Handel und Gewerbe, Götter und Heiligtümer, Aspekte des Romanisierungsprozesses). Das Heft wird archäologiebegeisterte Bündner wie Ferienbündner gleichermaßen interessieren, sind doch alle Informationen zur Römerzeit in der eigenen Umgebung leicht zugänglich.

**Paléontologie**

Office de la culture de la République et Canton du Jura, Porrentruy, 2004, 32 p., CHF 10.-

Intégrée à la Section d'archéologie du Canton du Jura depuis cinq ans, une équipe de paléontologues travaille parallèlement aux archéologues sur le tracé de la Transjurane. Leurs recherches permettent

d'une part d'étudier la succession des couches géologiques des temps mésozoïque et cénozoïque, d'autre part de collecter les fossiles, vertébrés et non vertébrés, en les situant dans leur contexte paléoenvironnemental. Cette plaquette présente les méthodes de la paléontologie et quelques sites trouvés dans le Jura, dont ceux comportant les fameuses traces de dinosaures (sauropodes et théropodes). Découvertes dans une quinzaine de strates du Kimméridgien supérieur (environ 152 millions d'années), celles-ci font de Courtedoux et de Chevenez les sites d'empreintes les plus riches du monde pour le Jurassique supérieur.

**Im Schutze mächtiger Mauern – Spätromische Kastelle im Bodenseeraum**

Ausstellungskatalog. 116 Seiten, reich bebildert. Frauenfeld 2005. ISBN 3-9522941-1-X. Zu beziehen im Museum für Archäologie des Kantons Thurgau, Frauenfeld, urs.leuzinger@tg.ch, Tel. 052 720 15 70, CHF 21.-/€ 13.50

Bei der Neugestaltung des Münsterplatzes in Konstanz entdeckten Archäologen 2003 das spätromische Kastell *Constantia*. Die Festung von Konstanz ist Teil eines umfangreichen, im 4. Jahrhundert n.Chr. an Rhein und Bodensee angelegten Verteidigungssystems der Römer gegen die Alamannen. In näherer Umgebung gehören dazu die Kastelle aus Schaan (FL), Bregenz/Brigantium (A), Arbon/Arbor Felix (TG), Pfynd/Ad Fines (TG) sowie

Stein am Rhein/Tasgetium (SH). Die neuesten Erkenntnisse und Funde werden nun in einer grösseren Wanderausstellung der interessierten Öffentlichkeit präsentiert. Die Begleitschrift zur gleichnamigen Ausstellung ist in zwei Teile gegliedert: der erste umfasst einführende, auf den Bodenseeraum bezogene Beiträge zu verschiedenen Themen der Römerzeit; der zweite Teil enthält eine Kurzbeschreibung der wichtigsten spätromischen Fundstellen der Region. Die Ausstellung ist vom 30.4. bis 1.11.05 im Archäologischen Landesmuseum Baden-Württemberg in Konstanz, vom 2.12.05 bis 7.5.06 im Liechtensteinischen Landesmuseum in Vaduz, vom 10.6. bis 2.10.06 im Museum für Archäologie des Kantons Thurgau in Frauenfeld, vom 11.11.06 bis 25.2.07 im Vorarlberger Landesmuseum in Bregenz sowie im Sommer 07 im Museum zu Allerheiligen in Schaffhausen zu sehen.

