

Agenda

Objektyp: **Group**

Zeitschrift: **as. : Archäologie Schweiz : Mitteilungsblatt von Archäologie Schweiz = Archéologie Suisse : bulletin d'Archéologie Suisse = Archeologia Svizzera : bollettino di Archeologia Svizzera**

Band (Jahr): **32 (2009)**

Heft 4

PDF erstellt am: **22.07.2024**

Nutzungsbedingungen

Die ETH-Bibliothek ist Anbieterin der digitalisierten Zeitschriften. Sie besitzt keine Urheberrechte an den Inhalten der Zeitschriften. Die Rechte liegen in der Regel bei den Herausgebern.

Die auf der Plattform e-periodica veröffentlichten Dokumente stehen für nicht-kommerzielle Zwecke in Lehre und Forschung sowie für die private Nutzung frei zur Verfügung. Einzelne Dateien oder Ausdrucke aus diesem Angebot können zusammen mit diesen Nutzungsbedingungen und den korrekten Herkunftsbezeichnungen weitergegeben werden.

Das Veröffentlichen von Bildern in Print- und Online-Publikationen ist nur mit vorheriger Genehmigung der Rechteinhaber erlaubt. Die systematische Speicherung von Teilen des elektronischen Angebots auf anderen Servern bedarf ebenfalls des schriftlichen Einverständnisses der Rechteinhaber.

Haftungsausschluss

Alle Angaben erfolgen ohne Gewähr für Vollständigkeit oder Richtigkeit. Es wird keine Haftung übernommen für Schäden durch die Verwendung von Informationen aus diesem Online-Angebot oder durch das Fehlen von Informationen. Dies gilt auch für Inhalte Dritter, die über dieses Angebot zugänglich sind.

Expositions

Schweiz

Augst, Römermuseum

Giebenacherstrasse 17, wegen Umbauarbeiten bis 25. März 2010 geschlossen. Das Römerhaus ist zugänglich Mo 13-17h, Di-So 11-17h.

Basel, Antikemuseum und Sammlung Ludwig

St. Alban-Graben 5, Di-So 10-17h, Tel. 061 201 12 12, www.antikemuseumbasel.ch: Ausgegraben! Schweizer Archäologen erforschen die griechische Stadt Eretria. Ab Ende September 2010.

Basel, Naturhistorisches Museum

Augustinergasse 2, Di-So 17-17h, Tel. 061 266 55 00, www.nmb.bs.ch/messel: Messel, Urpferd & Co. Bis 2. Mai 2010. **1**

Bellinzona, Palazzo Franscini

Viale Stefano Franscini 30A, lu-ve 9-19h, sa 9-12, www.sbt.ti.ch/bcb: Beni culturali. Cento anni di attività (1909-2009). Fino al 20 dicembre 2009.

Bern, Historisches Museum

Helvetiaplatz 5, Di-So 10-17h, Tel. 031 350 77 11, www.bhm.ch: Die antike Welt im Münzbild – Schätze aus der Sammlung. Bis 16. Mai 2010.

Biel, Museum Schwab

Seevorstadt 50, Di-Sa 14-18h, So 11-18h, Tel. 032 322 76 03, www.muschwab.ch: Fisch – Ressource aus dem Wasser. Bis 28. März 2010.

Brugg, Vindonissa-Museum

Museumsstrasse 1, Di-Sa 13-17h, So 10-17h, Tel. 056 441 21 84 Für Klassen auf Voranmeldung auch Di-Fr 10-12h, www.vindonissa.ch: Neue Dauerausstellung zum Legionslager in Vindonissa.

Frauenfeld, Museum für Archäologie

Freiestrasse 26, Di-Sa 14-17h, So 12-17h, Tel. 052 724 22 19: Auf der Höhe – Sonnenberg: ältestes Dorf im Thurgau? Bis 11. April 2010.

Hauterive, Laténium

Espace Paul Vouga, ma-di 10-17h, tél. 032, 889 69 17, www.latenium.

ch: Du Nil à Alexandrie. Jusqu'au 30 mai 2010.

Lausanne, Musée monétaire cantonal

Palais de Rumine, Place de la Riponne 6, ma-je 11-18h, ve-di 11-17h, tél. 021 316 39 90: Alexandre le Grand et les royaumes hellénistiques. Du 28 janvier 2010 au 9 janvier 2011.

Lausanne-Vidy, Musée romain

Ch. du Bois-de-Vaux 24, ma-di 11-18h, tél. 021 315 41 85, mrv@lausanne.ch, www.lausanne.ch/mrv: Déçus en bien! Surprises archéologiques en terre vaudoise. Jusqu'au 31 janvier 2010. **2**

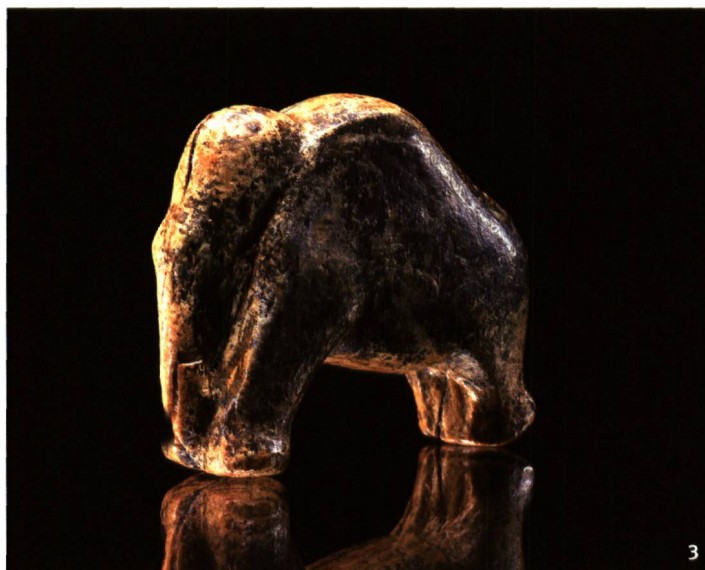
Sierre, Musée de la vigne

ma-di 14-17h, Tél. 027 456 35 25, www.museevalaisandevin.ch: Histoire de la vigne et du vin en Valais. Jusqu'au 30 novembre 2010. Visite guidée sur demande.

Sion, Musée d'histoire

12, rue des Châteaux, ma-di 13-17h, tél. 027 606 47 15: Pierres de mémoire, pierres de pouvoir. Jusqu'au 31 décembre 2009.





Vallon, Musée romain

Carignan, me-di 14-17h, tél. 026 667 97 97, www.museevallon.ch: Grands dieux! Les divinités de Vallon et leurs histoires. Jusqu'au 3 octobre 2010.

Winterthur, Münzkabinett

Villa Bühler, Lindstrasse 8, Di-Mi und Sa-So 14-17h, Tel. 052 267 51 46. www.muenzkabinett.winterthur.ch: Alexanders Erben. Griechische Münzprägung des Hellenismus. Bis 11. April 2010.

Zürich, Museum der Anthropologie

Winterthurerstr. 190, Di-So 12-18h, www.aim.uzh.ch: «Out of Africa» – über die frühesten Auswanderer und die Wurzeln unserer Kultur. Bis 23. Dezember 2009.

E t r a n g e r

Frankfurt (D), Archäologisches Museum

Karmelitergasse 1, Di-So 10-17h, Mi 10-20h, [www.archaeologisches-](http://www.archaeologisches-museum.frankfurt.de)

[museum.frankfurt.de](http://www.frankfurt.de): Die letzten Wikingers – der Teppich von Bayeux und die Archäologie. Bis 14. März 2010.

Konstanz (D), Archäologisches Landesmuseum

Benediktinerplatz 5, Di-So 10-18h, www.konstanz.alm-bw.de: Bevor die Römer kamen – späte Kelten am Bodensee. Bis 25. April 2010.

Mannheim (D), Reiss-Engelhorn Museen

Zeughaus C5, Di-So 11-18h, Tel. 0621 293 31 50, www.alexander-grosse-2009.de: Alexander der Grosse und die Öffnung der Welt – Asiens Kulturen im Wandel. Bis 21. Februar 2010.

Saint-Germain-en-Laye (F), Musée d'archéologie nationale

Château, Place Charles de Gaulle, me-lu 10-17.15h, www.musee-antiquitesnationales.fr: Golasecca – du commerce et des hommes à l'âge du Fer, VIII^e-V^e s. av. J.-C. Jusqu'au 26 avril 2010.

Stuttgart (D), Kunstgebäude

Schlossplatz 2, Di-So 10-18h, Do bis 21h, www.eiszeit-2009.de: Eiszeit – Kunst und Kultur. Bis 10. Januar 2010. 3

Stuttgart (D), Landesmuseum

Altes Schloss, Schillerplatz 6, Di-So 18-18h, www.landmuseum-stuttgart.de: Schätze des alten Syrien – die Entdeckung des Königreichs Qatna. Bis 14. März 2010.

Conférences

12 décembre.09

Avenches. Gilbert Kaenel, De La Tène au Mormont – quelles pratiques culturelles chez les Helvètes du III^e au I^{er} siècle av. J.-C.?

14 Dezember.09

Zürich. Philippe Della Casa, Kultur- und Umweltgeschichte der frühen Alpenbesiedlung: Neue Erkenntnisse, neue Fragen. Achtung: neues Datum (anstelle des angekündigten 9.12.09).

15 Dezember.09

Basel. Michel Mauvilly, Aktuelle Forschungen zur mittelsteinzeitlichen Besiedlung des Kantons Freiburg.

17 Dezember.09

Bern. Renate Ebersbach, Neue Fundstellen in den Alpen. Alpine Prospektion in den Berner Alpen.

5 Januar.10

Basel. Corina Knipper, Mobilität in der Urgeschichte: Neue naturwissenschaftliche Ansätze.

7 Januar.10

Bern. Mathias Schmidheiny, Leben in der «Wasserburg» – Neue Erkenntnisse zum Siedlungswesen und zur Datierung der frühbronzezeitlichen Dörfer von Zürich-Mozartstrasse.

16 Januar.10

Avenches. Regula Frei-Stolba, Les Otacillii – une grande famille d'Aventicum.

19 Januar.10

Basel. Steffen Knöpke, Im Tode vereint – der urnenfelderzeitliche Männerfriedhof von Neckarsulm, Nordwürttemberg.

21 Januar.10

Bern. Gabriele Rasbach, «Als die Römer frech geworden...». Die Ausgrabungen in der spätaugusteischen Stadt von Lahnau-Waldgirmes (D).

30 janvier.10

Fribourg. Claus Wolf, Archéologie fribourgeoise 2009.

2 Februar.10

Basel. Christine Pümpin und Kristin Ismail-Meyer, Klein aber fein: Archäologische Entdeckungen unter dem Mikroskop.

4 Februar.10

Bern. Werner Wild, «Unter schrecklichem Knallen barsten die Mauern» – Erdbeben im archäologischen Befund.

10 février.10

Neuchâtel. Jean-Luc Martinez, Les nouvelles salles d'art grec au Louvre.

13 février.10

Avenches. Regula Frei-Stolba et Caroline Lachiche, Boeuf, porc ou volaille? A propos de la consommation de la viande à Aventicum.

16 Februar.10

Basel. Christoph Philipp Matt, Grenzen, Gassen und Gelände – zum Wachstum von Basel im Mittelalter.

22 Februar.10

Zürich. Margarita Primas, Seeufersiedlungen und Befestigungsanlagen der späten Bronzezeit im Prüfstand der Archäologie.

27 février.10

Fribourg. Jean-Pierre Righetti, Sujet numismatique.

10 mars.10

Neuchâtel. Sébastien Bully, Entre Jura et Vosges, archéologie des premiers monastères en Franche-Comté.

15 März.10

Zürich. Peter-Andrew Schwarz und Caty Schucany, Oedenburg (Argentovaria?) – Eine römische Stadt am Oberrhein. Die Ergebnisse der trinationalen (F, CH, D) Grabungen 1998-2006.

Colloque**5-7 mars.10**

Genève, Musée d'art et d'histoire, rue Charles-Galland 2. Contextes et contextualisation de trouvailles monétaires/Kontext und Kontextualisierung von Fundmünzen. Groupe suisse pour l'étude des trouvailles monétaires (GSETM)/Schweiz. Arbeitsgemeinschaft für Fundmünzen (SAF).

Info: gsetm@archeologie-suisse.ch, saf@archaeologie-schweiz.ch. 4

Informations et lieux des conférences

Avenches. Les apéritifs ont lieu au Musée Romain, 3e étage, le samedi à 11h. Info: Avenches Tourisme, place de l'Eglise 3, 1580 Avenches, tél. 026 676 99 22, www.avenches.ch

Basel. Die Vorträge finden jeweils am Dienstag im Hörsaal 118 im Kollegiengebäude der Universität Basel, Petersplatz 1 statt. Beginn: 19.30h. Info: Hannes Flück, Davidsbodenstrasse 7, 4056 Basel, 061 321 98 10, www.basler-zirkel.ch

Bern. Die Vorträge finden jeweils am Donnerstag an der Universität Bern im Hörsaal 114 statt. Beginn: 18.30h. Info: Berner Zirkel für Ur- und Frühgeschichte, c/o Historisches Museum Bern, Helvetiaplatz 5, Postfach, 3006 Bern, Tel. 031 350 77 51. www.berner-zirkel.ch

Fribourg. Les conférences ont lieu au Service archéologique de l'Etat de Fribourg (SAEF), Planche Supérieure 13, à 10h30. Info: Association des Amis de l'Archéologie, Case postale 107, 1701 Fribourg, www.amisarcheologie.ch

Neuchâtel. Les conférences ont lieu à l'Université de Neuchâtel, Aula, avenue du 1^{er} mars 26, à 20h15. Info: Archéone – Cercle neuchâtelois d'archéologie, Laténium, Parc et Musée d'archéologie de Neuchâtel, Espace Paul Vouga, 2068 Hauterive, tél. 032 889 69 10, oman@ne.ch

Zürich. Die Vorträge beginnen jeweils um 19.00h und finden im Hörsaal F150 der Universität Zürich Zentrum statt. Info: Zürcher Zirkel für Ur- und Frühgeschichte, Yvonne Reich, Kantonsarchäologie Zürich, Stettbachstr. 7, 8600 Dübendorf, Tel. 043 343 45 41, www.zuercher-zirkel.ch

