

Agenda

Objektyp: **Group**

Zeitschrift: **as. : Archäologie Schweiz : Mitteilungsblatt von Archäologie Schweiz = Archéologie Suisse : bulletin d'Archéologie Suisse = Archeologia Svizzera : bollettino di Archeologia Svizzera**

Band (Jahr): **33 (2010)**

Heft 1

PDF erstellt am: **22.07.2024**

Nutzungsbedingungen

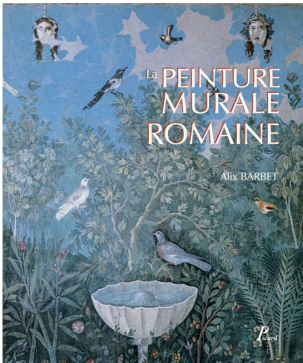
Die ETH-Bibliothek ist Anbieterin der digitalisierten Zeitschriften. Sie besitzt keine Urheberrechte an den Inhalten der Zeitschriften. Die Rechte liegen in der Regel bei den Herausgebern.

Die auf der Plattform e-periodica veröffentlichten Dokumente stehen für nicht-kommerzielle Zwecke in Lehre und Forschung sowie für die private Nutzung frei zur Verfügung. Einzelne Dateien oder Ausdrucke aus diesem Angebot können zusammen mit diesen Nutzungsbedingungen und den korrekten Herkunftsbezeichnungen weitergegeben werden.

Das Veröffentlichen von Bildern in Print- und Online-Publikationen ist nur mit vorheriger Genehmigung der Rechteinhaber erlaubt. Die systematische Speicherung von Teilen des elektronischen Angebots auf anderen Servern bedarf ebenfalls des schriftlichen Einverständnisses der Rechteinhaber.

Haftungsausschluss

Alle Angaben erfolgen ohne Gewähr für Vollständigkeit oder Richtigkeit. Es wird keine Haftung übernommen für Schäden durch die Verwendung von Informationen aus diesem Online-Angebot oder durch das Fehlen von Informationen. Dies gilt auch für Inhalte Dritter, die über dieses Angebot zugänglich sind.



erhängt, enthauptet, erstochen oder erschlagen. Weshalb sie sterben mussten, weshalb man ihre Leichname im dunklen Schlamm versenkte, ist bis heute nicht eindeutig zu beantworten. Waren sie Gaben an die Götter, Ermordete oder Opfer von Kriegen? Im reich illustrierten Band werden weniger die bereits bekannten und mehrfach beschriebenen Mumien, sondern in erster Linie neue Funde und Forschungen vorgestellt und in Bezug zu wichtigen Altfinden gestellt. Ausführlich eingegangen wird auch auf die spannende Geschichte der Erforschung der Menschen aus dem Moor.

La Peinture murale romaine

Les styles décoratifs pompéiens. Alix Barbet, Picard, Paris 2009. 286 p., riche illustration, dont 25 planches couleurs. ISBN 978-2-7084-0819-7. CHF 65.-

La réédition de cet ouvrage de synthèse sur les styles pompéiens, paru

en 1985 et épuisé depuis quelques années, est bienvenue. Ce livre est en effet le seul en langue française à donner une abondante illustration de relevés de peintures de Pompéi souvent peu connues ou disparues. Contrairement à d'autres publications récentes présentant l'iconographie de la peinture murale pompéienne, celle-ci est volontairement centrée sur l'analyse des systèmes décoratifs. Son appareil graphique et photographique permet d'envisager les rapports entre parois, plafonds ou voûtes et sols, et de se faire une idée du volume intérieur des pièces. L'attention a été portée autant sur le problème des pastiches, des styles hybrides et de transition, que sur un affermissement de la chronologie des quatre styles dit «pompéiens» (auxquels s'ajoute aujourd'hui un style nouveau) fondée sur un examen attentif des données archéologiques. La typologie des styles a également

été revue en fonction de la diversité des milieux artistiques, des ateliers ou simplement de la destination des pièces à l'intérieur de la maison.

Outre la mise à jour de la bibliographie et des notes, l'actualisation de l'ouvrage prend la forme de mises au point insérées à la fin des chapitres, avec des renvois aux monographies récentes traitant du thème ou d'édifices particuliers. Elle intègre les découvertes effectuées dans la région de Pompéi depuis 1985, dont l'exploitation renouvelle nos connaissances et fournit de nouvelles pistes de réflexion. On regrettera toutefois la piètre qualité de l'illustration par rapport à l'édition de 1985, un phénomène déjà observé dans les derniers manuels des Editions Picard: les figures noir/blanc sont saturées ou assombries, les planches couleurs sont pâles, et la magnifique peinture de jardin reproduite en couverture est bleuâtre.

Expositions

Schweiz

Basel, Antikenmuseum und Sammlung Ludwig

St. Alban-Graben 5, Di-So 10-17h, www.antikenmuseumbasel.ch: Hermes statt SMS – Kommunikation in der Antike. Bis 15. August 2010.

Basel, Naturhistorisches Museum

Augustinergasse 2, Di-So 17-17h, Tel. 061 266 55 00, www.nmb.bs.ch/messel: Messel, Urpferd & Co. Bis 2. Mai 2010. 1

Bern, Historisches Museum

Helvetiaplatz 5, Di-So 10-17h, Tel. 031 350 77 11, www.bhm.ch: Die antike Welt im Münzbild – Spitzenstücke aus der Münzensammlung. Bis 16. Mai 2010.

Biel, Museum Schwab

Seevorstadt 50, Di-Sa 14-18h, So 11-17h, Tel. 032 322 76 03, www.muschwab.ch: Fisch – Ressource aus dem Wasser. Bis 28. März 2010.

Frauenfeld, Museum für Archäologie

Freiestrasse 26, Di-Sa 14-17h, So 12-17h, Tel. 052 724 22 19: Auf der

Höhe Sonnenberg: ältestes Dorf im Thurgau? Bis 11. April 2010.

Hauterive, Laténium

Espace Paul Vouga, ma-di 10-17h, tél. 032 889 69 17, www.latenium.ch: Du Nil à Alexandrie. Jusqu'au 30 mai 2010.

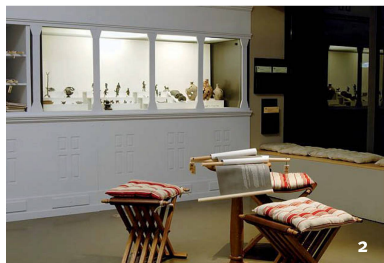


Lausanne, Musée monétaire

Palais de Rumine, Place de la Riponne 6, ma-je 11-18h, ve-di 11-17h, tél. 021 316 39 90: Alexandre le Grand et les royaumes hellénistiques. Jusqu'au 9 janvier 2011.

Sierre, Musée de la vigne

ma-di 14-17h, tél. 027 456 35 25, www.museevalaisanduvin.ch: Histoire de la vigne et du vin en Valais. Jusqu'au 30 novembre 2010.

**Vallon, Musée romain**

Carignan, me-di 14-17h, tél. 026 667 97 97, www.museevallon.ch: Grands dieux! Les divinités de Vallon et leurs histoires. Jusqu'au 24 octobre 2010. 2

Winterthur, Münzkabinett

Villa Bühler, Lindstrasse 8, Di-Mi und Sa-So 14-17h, Tel. 052 267 51 46, www.muenzkabinett.winterthur.ch: Alexanders Erben. Griechische Münzprägung des Hellenismus. Bis 11. April 2010.

Zug, Museum für Urgeschichte(n)

Hofstrasse 15, Di-So 14-17h, www.museenzug.ch: Merkur & Co – Kult und Religion im römischen Haus. Bis 20. Juni 2010.

Zürich, Baugeschichtliches Archiv

Neumarkt 4, Mo-Fr 8-18h, Sa 10-16h: Versunkene Welt. Die Pfahlbauer von Kehrsiten. Bis 8. Mai 2010.

E t r a n g e r**Freiburg i.Br. (D), Colombischlössle**

Rotteckring 5, Di-So 10-17h, Tel. 0761 201 25 71: Toga und Tunika – Kleider machen Römer. Palla und Stola – Kleider machen Römerinnen. Bis 17. Oktober 2010.

Konstanz (D), Archäologisches**Landesmuseum Baden-****Württemberg**

Benediktinerplatz 5, Di-So 10-18h, www.konstanz.alm-bw.de: Bevor die Römer kamen – späte Kelten am Bodensee. Bis 25. April 2010.

Saint-Germain-en-Laye (F), Musée d'archéologie

Château, Place Charles de Gaulle, me-lu 10-17.15h, www.musee-antiquitesnationales.fr: Golasecca – du commerce et des hommes à l'âge du Fer, VIII^e-V^e s. av. J.-C. Jusqu'au 26 avril 2010.

Strasbourg (F), Musée archéologique

Palais Rohan, 2 place du Château, lu et me-ve 12-18h, sa-di 10-18h, tél. 3 88 52 50 00: 10 000 ans d'histoire! Dix ans de fouilles archéologiques en Alsace. Jusqu'au 31 août 2010.

Informations et lieux des conférences

Avenches. Les apéritifs ont lieu au Musée Romain, 3^e étage, le samedi à 11h. Informations: tél. 026 676 99 22, www.avenches.ch.

Genève. Les conférences ont lieu à Uni-Bastions, Place de l'Université 3, 1205 Genève, Salle B101, 20h30. (Sauf la soirée-débat du 13 avril: Aula, B106 à 19h). Info: Cercle genevois d'archéologie, tél. 022 379 69 67, cercle-archeo@anthro.unige.ch

Lausanne. Les conférences ont lieu à 18h30 au Grand auditoire de l'Ecole de médecine, Rue du Bugnon 9. Info: Cercle vaudois d'archéologie, Palais de Rumine, 1005 Lausanne, www.mcah.ch

Neuchâtel. Les conférences ont lieu à l'Université de Neuchâtel, Aula, avenue du 1^{er} mars 26, à 20h15 (sauf la conférence du 26 mai: Laténium). Info: ArchéoNE, Laténium, Espace Paul Vouga, 2068 Hauterive, tél. 032 889 69 10, www.latenium.ch

Conférences**13 avril.10**

Genève. Soirée film-débat-conférence: Eric Huysecom, Out of Africa – du pillage à la valorisation des objets archéologiques africains (conférence). Michel Brent, Les dieux ne sont pas à vendre (film). Ensuite débat.

14 avril.10

Neuchâtel. Béat Arnold et Fabien Langenegger, Les Lacustres – des fouilles de Bevaix au projet de l'Unesco.

15 avril.10

Lausanne. Divers conférenciers, Actualités archéologiques vaudaises 2009-2010.

17 avril.10

Avenches. Isabella Liggi Asperoni, Images de gloire et de beauté – la propagande impériale sur les monnaies romaines.

4 mai.10

Genève. Estella Poloni, Génétique et histoire du peuplement en Afrique de l'Est.

5 mai.10

Neuchâtel. Werner Müller, Sans domicile fixe – la vie nomade des chasseurs magdaléniens du Plateau suisse.

6 mai.10

Lausanne. Jean Terrier, Découvertes archéologiques et restaurations dans le canton de Genève.

8 mai.10

Avenches. Sophie Delbarre-Bärtschi, Daniel Castella, Pierre Blanc, Autour de l'exposition temporaire.

26 mai.10

Neuchâtel. Jean-Loïc Le Quellec, L'art rupestre du désert libyque et ses relations avec la vallée du Nil.

10 juin.10

Lausanne. Jacques Monnier et Yves Dubois, Vingt années de recherches dans la villa romaine d'Orbe – une nouvelle image.

12 juin.10

Avenches. Pierre Blanc, Bilan des fouilles archéologiques de 2009/2010 à Avenches.



Mitteilungsblatt von «Archäologie Schweiz»

Bulletin d'«Archéologie Suisse»

Bollettino di «Archeologia Svizzera»

AutorInnen dieser Ausgabe
Les auteurs de ce cahier

dossier
Richard Sylvestre et al.
IASA UNIL
Anthropole, bureau 1025
1015 Lausanne
ductus@unil.ch

heiligtum
Stefanie Martin-Klicher et al.
Universität Bern, Institut für
archäologische Wissenschaften, Abt.
Archäologie der Römischen Provinzen
Bernstrasse 15A
3005 Bern
stefanie.martin-klicher@sfu.unibe.ch

bäderquartier
Andrea Schaefer
Kantonsarchäologie Aargau
Ausgrabungen Bäderquartier
Kurplatz 1
5400 Baden
andrea.schaefer@ag.ch

125 ans
Jean-Paul Dal Bianco et al.
Association Pro Aventico
Avenue Jomini 16
1580 Avenches
musee.romain@vd.ch

75 Jahre
Hansjörg Reinau-Krayer et al.
Marschalkenstrasse 55
4064 Basel
hansjoerg.reinau@unibas.ch

merkur & co.
Dorothea Hintermann
Museum für Urgeschichte(n)
Hofstrasse 15
6300 Zug
dorothea.hintermann@zg.ch

cercle d'archéologie
Claude Jullierat
Société jurassienne d'émulation
8, rue du Gravier
2900 Porrentruy
cl.jullierat@bluewin.ch

Lettres en majuscule cursive. Image
R. Sylvestre (IASA, UNIL).

In Blockschrift geschriebene Buch-
staben.

Lettere in maiuscolo corsivo.



En collaboration avec
Conférence suisse des archéologues cantonaux CSAC

In Zusammenarbeit mit
Konferenz Schweizerischer Kantonsarchäologinnen und Kantons-
archäologen KSKA

In collaborazione con
Conferenza svizzera degli archeologi cantonali CSAC



Unterstützt durch die Schweizerische Akademie
der Geistes- und Sozialwissenschaften
www.sagw.ch

Contact, édition et abonnements
Archéologie Schweiz – Archéologie Suisse – Archeologia Svizzera
Petersgraben 9-11 – Postfach
4001 Basel
Tel. 061 261 30 78
Fax 061 261 30 76
info@archaeologie-schweiz.ch
www.archaeologie-schweiz.ch

Abonnements – Abonnement
Paraît 4 fois par an – Pro Jahr 4 Hefte
Prix de ce numéro – Preis dieser Nummer: CHF 12.-
Abonnement annuel – Jahresabonnement: CHF 48.-
L'abonnement annuel est valable du 1^{er} janvier au 31 décembre
Das Abonnementsjahr entspricht dem Kalenderjahr
Les membres d'Archéologie Suisse reçoivent gratuitement **as.**
Für Mitglieder von Archäologie Schweiz ist **as.** im
Jahresbeitrag inbegriffen.

Chefredaktion
Claire Hauser Pult
Pradasetga 311
7417 Paspels
Tel. 081 655 10 46
Fax 081 630 12 04
claire.hauser-pult@archaeologie-schweiz.ch

Rédaction française
Lucie Steiner Arelaud
c/o Archeodunum SA
En Crausaz
1124 Gollion
Tel. 021 863 22 44
Fax 021 863 22 49
lucie.steiner@archaeologie-schweiz.ch

Redazione italiana
Rosanna Janke
6678 Giurnaglio
Tel. 091 753 10 13
rosanna.janke@archaeologie-schweiz.ch

Traductions
Féd.

Production
Infographie: Infolio, 1124 Gollion

Design: Martine Walzter, 1096 Cully

Impression: Imprimeries St-Paul, Fribourg

ISSN 0255 – 9005

Parution: fin mars, mi-juin, fin septembre, fin décembre.

Amtliche Meldestellen für archäologische Bodenfunde
Adresse des services archéologiques

Aargau, Elisabeth Bleuer, Kantonsarchäologie, Vindonissa-
Museum, Industriestrasse 3, 5200 Brugg, Tel. 056 462 48 11,
Fax 056 462 48 15

Appenzell IR, *Landesarchiv, 9050 Appenzell, Tel. 071 788 93 11
Appenzell AR, *Staatsarchiv, 9100 Herisau, Tel. 071 353 61 11

Augst/Kaiseraugst, Jürg Rychener/Cécile Grezet, Ausgrabungen
Augst/Kaiseraugst, Poststrasse 1, 4302 Augst, Tel. 061 816 22 36,
Fax 061 816 22 33, www.augusta-raurica.ch

Avenches, Anne de Pury-Gysel, Musée Romain, 1580 Avenches,
Tel. tel. 026 557 33 00, Fax 026 557 33 13, www.avenches.ch

Basel-Stadt, Guido Lassau, Archäologische Bodenforschung,
Petersgraben 9-11, 4051 Basel, Tel. 061 267 23 55,
Fax 061 267 23 76, www.archaeobasel.ch

Basel-Landschaft, Reto Marti, Archäologie Baselland, Regierungs-
gebäude, 4410 Liestal, Tel. 061 552 50 88,
Fax 061 552 69 60, www.archaeologie.bl.ch

Bern, Cynthia Dunning, Archäologischer Dienst, Brünnenstrasse 66,
3018 Bümpliz, Tel. 031 633 98 21, Fax 031 633 98 20,
www.erz.be.ch

Fribourg, Claus Wolf, Service archéologique de l'Etat, Planche-
Supérieure 13, 1700 Fribourg, Tel. 026 305 82 00,
Fax 026 305 82 01, www.fr.ch/sac

Genève, Jean Terrier, Service cantonal d'archéologie, rue du Puits-
St-Pierre 4, 1204 Genève, Tel. 022 327 24 86, Fax 022 327 24 88

Glarus, *Landesarchiv, 8750 Glarus, Tel. 055 646 61 11

Graubünden, Urs Clavadetscher, Archäologischer Dienst, Loë-
strasse 26, 7000 Chur, Tel. 081 254 16 50, Fax 081 254 16 84

Jura, Robert Fellner, Office de la Culture, Sections d'Archéologie
et de Paléontologie, Hôtel des Halles, 2900 Porrentruy 2, Tel. 032
420 84 00,
Fax 032 420 84 99, www.jura.ch

Luzern, Jürg Manser, Kantonsarchäologie Luzern, Libellenrain 15,
6002 Luzern, Tel. 041 228 65 95, Fax 041 210 51 40,
www.da.lu.ch

Neuchâtel, Bêat Arnold, Laténum, Parc et Musée d'archéologie
de Neuchâtel, Espace Paul-Vouga, 2038 Hauterive,
Tel. 032 889 69 10, Fax 032 889 62 86

Nidwalden, *Fachstelle für Archäologie, Staatsarchiv, Stanssta-
derstrasse 54, 6371 Stans, Tel. 041 618 51 51, Fax 041 618 51
55, www.staatsarchiv.nw.ch

Obwalden, *Staatskanzlei, 6060 Sarnen, Tel. 041 666 62 22

St. Gallen, Martin P. Schindler, Kantonsarchäologie,
Rorschacherstrasse 23, 9001 St. Gallen, Tel. 071 229 38 72/71,
Fax 071 229 46 00, www.sg.ch

Schaffhausen, Markus Hönelsen, Kantonsarchäologie,
Herrenacker 3, 8201 Schaffhausen, Tel. 052 632 74 83,
Fax 052 632 78 89, www.archaeologie.sh.ch

Schwyz, *Amt für Kulturpflege, Kollegiumstrasse 30, Postfach
2201, 6431 Schwyz, Tel. 041 819 20 65, Fax 041 819 20 89

Solothurn, Pierre Harb, Kantonsarchäologie,
Werkhofstrasse 55, 4500 Solothurn, Tel. 032 627 25 76,
Fax 032 627 22 96, www.so.ch

Thurgau, Hansjörg Brem, Amt für Archäologie, Schlossmühlestr.
15a, 8510 Frauenfeld, Tel. 052 724 15 70, Fax 052 724 15 75,
www.archaeologie.tg.ch

Ticino, Rossana Cardani Vergani, Servizio Archeologico,
Viale S. Franscini 30A, 6500 Bellinzona, Tel. 091 814 13 80,
Fax 091 814 13 89, www.ti.ch

Uri, *Staatsarchiv, Bahnhofstr. 13, 6460 Altdorf, Tel. 041 875 22 21

Vaud, Nicole Pousaz, Section de l'archéologie cantonale,
Place de la Riponne 10, 1014 Lausanne, Tel. 021 316 73 29,
Fax 021 316 73 47, www.dinf.vd.ch

Valais, François Wiblé, Office des recherches archéologiques,
Case postale 776, 1920 Martigny, Tel. 027 722 65 45,
Fax 027 723 36 61, www.vs.ch

Zug, Stefan Hochuli, Kantonsarchäologie, Hofstrasse 15,
6300 Zug, Tel. 041 728 28 58, Fax 041 728 28 59, www.zug.ch

Zürich/Kanton, Beat Eberschweiler, Kantonsarchäologie,
Stettbachstrasse 7, 8600 Dübendorf, Tel. 043 343 45 00,
Fax 043 343 45 01, www.archaeologie.zh.ch

Zürich/Stadt, Dölf Wild, Denkmalpflege und Archäologie,
Amtshaus IV, Lindenhofstrasse 19, 8021 Zürich, Tel. 044 412 45 24,
Fax 044 212 12 66

Fürstentum Liechtenstein, Hansjörg Frommelt, Landesverwaltung
des Fürstentums Liechtenstein, Archäologie, Postfach 417,
9495 Triesen FL, Tel. 00423 236 75 30, Fax 00423 236 75 46

(* Diese Amtsstellen führen keine Ausgrabungen durch)

ENTDECKEN SIE DIE ARCHÄOLOGISCHEN MUSEEN IN DER WESTSCHWEIZ...



Museum Schwab / Biel / BE

Seevorstadt 60 / 2502 Biel
Tel. 032 322 76 03 / Fax 032 323 37 68
info@muschwab.ch / www.muschwab.ch
Öffnungszeiten: Di-Sa 14-18, So 11-18.

Dauerausstellung: Das archäologische Fenster der Region. Eine Zeitreise zu den wichtigsten archäologischen Fundstellen am Bielersee, im Berner Jura und in der Stadt Biel. Unsere Themen: Geschichte der Archäologie, Leben und Überleben, Gräber und Riten.

Fisch – Ressource aus dem Wasser. Verlängert bis 20. Juni 2010. Eine Geschichte um Mensch und Fisch, Beute und Fangtechnik.



Musée cantonal d'archéologie et d'histoire / Lausanne / VD

Palais de Rumine / Place de la Riponne 6 / 1005 Lausanne
Tel. 021 316 34 30 / Fax 021 316 34 31
info@mcah.ch / www.mcah.ch

Öffnungszeiten: Di-Do 11-18, Fr-So 11-17.
Bis 16 Jahre: Eintritt frei. An jedem ersten Samstag im Monat: Eintritt frei für alle Besucher.

Dauerausstellung. Vom Rückzug der Gletscher bis zur Bronzezeit und Von den Kelten bis in die Neuzeit. Neue Ausstellungsräume: Fünfzehntausend Jahre Urgeschichte und zwanzig Jahrhunderte Geschichte, dargestellt mit Hilfe von Modellen und lebensgrossen Nachbildungen, Videos oder Dia-Shows auf Grossleinwand.

Museum Murten / FR

Ryf 4 / 3280 Murten
Tel. 026 670 31 00 / Fax 026 670 31 35
kontakt@museummurten.ch / www.museummurten.ch
Öffnungszeiten: 28. März bis 31. Okt. 2010,
Di-Sa 14-17, So 10-17.

Führungen für Gruppen und Schulklassen nach Vereinbarung.

Dauerausstellung: Museum Murten – Ein Haus erzählt Geschichten. Die permanente Ausstellung dokumentiert 6000 Jahre Geschichte der Stadt Murten und der Region. Museumsobjekte erzählen ihre Geschichten und diejenige der Menschen, die damals lebten.



Römermuseum Avenches / VD

Tour de l'amphithéâtre / 1580 Avenches
Tel. 026 675 17 27 / Fax 026 557 33 13
musee.romain@vd.ch / www.avenches.ch/aventicum
Öffnungszeiten: Di-So 10-12 und 13-17 (April-Sept.), Di-So 14-17 (Okt.-März). Führungen: Verkehrsbüro, 026 675 11 59.

Dauerausstellung: *Aventicum*, Hauptstadt der Helvetier. Darstellung der Geschichte und Kultur von *Aventicum*. Goldbüste des Kaisers Marc Aurel. Mosaiken, Wandmalereien, Skulpturen, Inschriften, Münzen. Römerstadt *Aventicum*: verschiedene sichtbare Ruinen.

Sonderausstellung: Palais en Puzzle. Ab 21.5.2010. Aus kleinsten Teilen lässt sich eine luxuriöse und grossartige Palastvilla in *Aventicum* rekonstruieren.

Die Aperitive des Museums: 13.03.10, 17.04.10, 22.05.10, 12.06.10.



Musée romain de Vallon / FR

Carignan / 1565 Vallon
Tel. 026 667 97 97 / Fax 026 667 97 99
contact@museevallon.ch / www.museevallon.ch
Öffnungszeiten: Mi-So 14-17 (Okt.-Mai), Mi-So 14-18 (Juni-Sept.),
Mo-Di auf Anfrage. Führungen und Ateliers nach Vereinbarung.

Dauerausstellung: Grands dieux! Les divinités de Vallon et leurs histoires. Bis 24.10.10.

In Vallon fanden sich fünfzehn Statuetten der keltischen, ägyptischen und griechisch-römischen Götterwelt. Die zweisprachige Ausstellung zeigt ihre Entdeckung und Eigenheiten sowie zwei Nachbildungen von Lararien und zahlreiche Objekte von anderen Fundstellen, die das Bild über die häusliche Kulte vervollständigen.

Führungen: So 14.3., 25.4., 13.6. um 14.30. Erzählungen, Mythen und Legenden: So 14.3., 25.4., 13.6. ab 15.30.

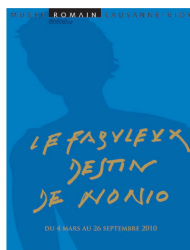


Musée romain de Lausanne-Vidy / VD

Ch. du Bois-de-Vaux 24 / 1007 Lausanne
Tel. 021 315 41 85 / Fax 021 315 41 86
mrv@lausanne.ch / www.lausanne.ch/mrv
Öffnungszeiten: Di-So 11-18. Montag geschlossen,
ausser Juni und Juli. Auskunfts, Führungen und
Veranstaltungen: www.lausanne.ch/mrv

Dauerausstellung: *LOVSONNA, passé présent*. Das Leben in der gallo-römischen Stadt *Lousonna*, in einem Spiel, das die antike römische Welt der heutigen gegenüber stellt.

Le fabuleux destin de Nonio. Bis 26.09.10. Durch eine seltsame spirituelle Erfahrung klären sich die verschwommenen Erinnerungen des Helvetiers *Nonio* und erzählt uns seine unglaubliche Lebensgeschichte in einem Dorf namens *Lousonna*.

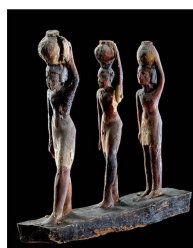


Laténium, Parc et Musée d'archéologie de Neuchâtel / NE

Espace Paul-Vouga / 2068 Hauterive
Tel. 032 889 69 17 / Fax 032 889 62 86
oman@ne.ch / www.latenium.ch. Öffnungszeiten: Di-So 10-17.
Führungen und pädagogische Werkatteliers nach Vereinbarung.

Dauerausstellung: Gestern... zwischen Mittelmeer und Nordsee. Entdeckungspark (ganzjährig offen, gratis) und archäologisches Museum (eintrittspflichtig) präsentieren 50'000 Jahre Geschichte des im Zentrum von Europa gelegenen Kantons Neuenburg, vom Mittelalter zurück bis zum Neandertaler.

Du Nil à Alexandrie, bis 30.5.2010. Eine Sonderausstellung in Zusammenarbeit mit dem Centre d'Etudes Alexandrines zur Wasserbewirtschaftung in Alexandria von der Antike bis in die Gegenwart.



Musée romain / Nyon / VD

Rue Maupertuis / 1280 Nyon
Tel. 022 361 75 91 / Fax 022 361 98 33
musee.romain@nyon.ch / www.mrn.ch
Öffnungszeiten: Di-So 14-17 (Nov.-März), 10-17 (April-Okt.)
Mo geschlossen, ausgenommen Feiertage. 1. Sonntag im
Monat Eintritt frei. Führungen nach Vereinbarung

Renovierte Dauerausstellung: Das im Jahre 1979 gegründete römische Museum hat sich zu seinem 30. Geburtstag in Schale geworfen, um eine neue Atmosphäre zu schaffen, um die Grundmauern der Basilika des 1. Jahrhunderts n. Chr. aufzuwerten und um das Leben vor zweitausend Jahren am Genfersee besser zu schildern.

Sonderausstellung in Vorbereitung: ab dem 29.Mai « Quoi de neuf, docteur? Medizin und Gesundheit zur römischen Zeit »



Geschichtsmuseum / Sitten / VS Espace d'archéologie, Grange-à-l'Évêque

Rue des Châteaux 12 / 1950 Sitten
Tel. 027 606 46 70 / Fax 027 606 46 74
musees.cantonvaux@admin.vs.ch / www.museen-wallis.ch
Öffnungszeiten: Di-So 13-17 (Okt.-Mai); Di-So 13-18 (Juni-Sept.). Führungen nach Absprache: 027 606 46 70.

Steine der Erinnerung, Steine der Macht. Sonderausstellung: bis Ende Dezember 2010.

Von den Osterinseln bis nach Äthiopien haben einzigartige Gesellschaften gewaltige Bauwerke in Form von Statuen und Grabmäälern zu Ehren ihrer Machtheften errichtet. In den Alpen zeugen Menhire und Dolmen von der gleichen Absicht. Rund um die berühmten neolithischen Stelen vom Petit-Chasseur in Sitten berichtet die Ausstellung von solchen Gesellschaften in Vergangenheit und Gegenwart.



Musée d'Yverdon et région, Archéologie et histoire / VD

Le Château / 1400 Yverdon-les-Bains
Tel. 024 425 93 10 / Fax 024 425 93 12
info@musee-yverdon-region.ch / www.musee-yverdon-region.ch. Öffnungszeiten: Di-So 14-17 (Okt.-Mai), 11-17 (Juni-Sept.). Führungen nach Vereinbarung.

Dauerausstellung. An der Kreuzung von wichtigen Verbindungswegen gelegen ist Yverdon seit der Vorzeit besiedelt. Das Museum präsentiert diese aussergewöhnlich lange Geschichte von der Jungsteinzeit bis heute. Die 2006 neu gestaltete Abteilung für Frühgeschichte zeigt die rund 1400 Jahre umfassende Geschichte von der keltischen Zeit bis ins Spätmittelalter.

