

Objektyp: **BackMatter**

Zeitschrift: **as. : Archäologie Schweiz : Mitteilungsblatt von Archäologie Schweiz = Archéologie Suisse : bulletin d'Archéologie Suisse = Archeologia Svizzera : bollettino di Archeologia Svizzera**

Band (Jahr): **35 (2012)**

Heft 1

PDF erstellt am: **22.07.2024**

### **Nutzungsbedingungen**

Die ETH-Bibliothek ist Anbieterin der digitalisierten Zeitschriften. Sie besitzt keine Urheberrechte an den Inhalten der Zeitschriften. Die Rechte liegen in der Regel bei den Herausgebern. Die auf der Plattform e-periodica veröffentlichten Dokumente stehen für nicht-kommerzielle Zwecke in Lehre und Forschung sowie für die private Nutzung frei zur Verfügung. Einzelne Dateien oder Ausdrucke aus diesem Angebot können zusammen mit diesen Nutzungsbedingungen und den korrekten Herkunftsbezeichnungen weitergegeben werden. Das Veröffentlichen von Bildern in Print- und Online-Publikationen ist nur mit vorheriger Genehmigung der Rechteinhaber erlaubt. Die systematische Speicherung von Teilen des elektronischen Angebots auf anderen Servern bedarf ebenfalls des schriftlichen Einverständnisses der Rechteinhaber.

### **Haftungsausschluss**

Alle Angaben erfolgen ohne Gewähr für Vollständigkeit oder Richtigkeit. Es wird keine Haftung übernommen für Schäden durch die Verwendung von Informationen aus diesem Online-Angebot oder durch das Fehlen von Informationen. Dies gilt auch für Inhalte Dritter, die über dieses Angebot zugänglich sind.



Mitteilungsblatt von «Archäologie Schweiz»

Bulletin d'«Archéologie Suisse»

Bollettino di «Archeologia Svizzera»

AutorInnen dieser Ausgabe  
Les auteurs de ce cahier  
Autori di questo numero

**dossier**

Cédric Cramatte et al.  
IASA UNIL, Anthropole  
1015 Lausanne  
cedric.cramatte@unil.ch.

**opferplatz**

Biljana Schmid-Sikimic  
Schaffhauserstrasse 202  
8057 Zürich  
bisik7@gmail.com

**uferschutzdamm**

Regula Gubler  
Archäologischer Dienst des Kantons  
Bern  
Postfach 5233  
3001 Bern  
regula.gubler@erz.be.ch

**roue néolithique**

Michel Mauvilly  
Service archéologique de l'Etat de  
Fribourg  
Planche Supérieure 13  
1700 Fribourg  
michel.mauvilly@fr.ch

**zuger münzfunde**

Dorothea Hintermann  
Museum für Urgeschichte(n)  
Hofstrasse 15  
6300 Zug  
dorothea.hintermann@zg.ch

**wiedergeburt/renaissance**

Rudolf Zwahlen/Ludivine Marquis  
Association Pro Petinesca  
Seilerstrasse 3  
2557 Studen

**web**

Claire Hauser Pult  
Pradasetga 311  
7417 Paspels  
claire.hauser-pult@archaeologie-  
schweiz.ch

Mandeure (F). Deux fragments d'un  
couvercle appartenant sans doute à  
un reliquaire. IASA-UNIL, M. Glaus.

*Mandeure (F). Zwei Fragmente des  
Deckels eines Reliquiars.*

Mandeure (F). Due frammenti del  
coperchio di un reliquiario.



En collaboration avec  
Conférence suisse des archéologues cantonaux CSAC

In Zusammenarbeit mit  
Konferenz Schweizerischer Kantonsarchäologinnen und Kantons-  
archäologen KSKA

In collaborazione con  
Conferenza svizzera degli archeologici cantonali CSAC



Unterstützt durch die Schweizerische Akademie  
der Geistes- und Sozialwissenschaften  
www.sagw.ch

**Contact, édition et abonnements**

Archäologie Schweiz – Archéologie Suisse – Archeologia Svizzera  
Petersgraben 51 – Postfach 116  
4003 Basel  
Tel. 061 261 30 78  
Fax 061 261 30 76  
info@archaeologie-schweiz.ch  
www.archaeologie-schweiz.ch

**Abonnements – Abbonementi**

Paraît 4 fois par an – Pro Jahr 4 Hefte  
Prix de ce numéro – Preis dieser Nummer: CHF 12.-  
Abonnement annuel – Jahresabonnement: CHF 48.-  
L'abonnement annuel est valable du 1<sup>er</sup> janvier au 31 décembre  
Das Abonnementsjahr entspricht dem Kalenderjahr  
Les membres d'Archéologie Suisse reçoivent gratuitement **as**.  
Für Mitglieder von Archäologie Schweiz ist **as** im  
Jahresbeitrag inbegriffen.

**Chefredaktion**

Claire Hauser Pult  
Pradasetga 311  
7417 Paspels  
Tel. 081 655 10 46  
Fax 081 630 12 04  
claire.hauser-pult@archaeologie-schweiz.ch

**Rédaction française**

Lucie Steiner Arlaud  
c/o Archeodunum SA  
En Crausaz  
1124 Gollion  
Tél. 021 863 22 44  
Fax 021 863 22 49  
lucie.steiner@archaeologie-schweiz.ch

**Redazione italiana**

Rosanna Janke  
6678 Giugmaglio  
Tél. 091 753 10 13  
rosanna.janke@archaeologie-schweiz.ch

**Traductions**

Réd., A. Andreetta

**Production**

Infographie: Infolio, 1124 Gollion

Design: Martine Waltzer, 1096 Cully

Impression: Imprimeries St-Paul, Fribourg

ISSN 0255 – 9005

Parution: fin mars, mi-juin, fin septembre, fin décembre.

**Amtliche Meldestellen für archäologische Bodenfunde**

**Adresses des services archéologiques**

**Indirizzi dei servizi archeologici**

**Aargau**, Elisabeth Bleuer, Kantonsarchäologie, Vindonissa-  
Museum, Industriestrasse 3, 5200 Brugg, Tel. 056 462 48 11,  
Fax 056 462 48 15

**Appenzell IR**, \*Landesarchiv, 9050 Appenzell, Tel. 071 788 93 11

**Appenzell AR**, \*Staatsarchiv, 9100 Herisau, Tel. 071 353 61 11

**Augst/Kaiseraugst**, Jürg Rychener/Cédric Grezet, Ausgrabungen  
Augst/Kaiseraugst, Poststrasse 1, 4302 Augst, Tel. 061 816 22 36,  
Fax 061 816 22 33, www.augusta-raurica.ch

**Avenches**, Marie-France Meylan Krause, Musée Romain, 1580  
Avenches, Tel. 026 557 33 00, Fax 026 557 33 13,  
www.avenches.ch

**Basel-Stadt**, Guido Lassau, Archäologische Bodenforschung,  
Petersgraben 9-11, 4051 Basel, Tel. 061 267 23 55,  
Fax 061 267 23 76, www.archaeobasel.ch

**Basel-Landschaft**, Reto Marti, Archäologie Baselland, Regierungs-  
gebäude, 4410 Liestal, Tel. 061 552 50 88,  
Fax 061 552 69 60, www.archaeologie.bl.ch

**Bern**, Daniel Gutscher, Archäologischer Dienst, Brünnenstrasse 66,  
3018 Bümpliz, Tel. 031 633 98 21,  
Fax 031 633 98 20, www.erz.be.ch

**Fribourg**, Carmen Buchillier, Service archéologique de l'Etat,  
Planche-Supérieure 13, 1700 Fribourg, Tel. 026 305 82 00,  
Fax 026 305 82 01, www.fr.ch/sac

**Genève**, Jean Terrier, Service cantonal d'archéologie, rue du Puits-  
St-Pierre 4, 1204 Genève, Tel. 022 327 24 86, Fax 022 327 24 88

**Glarus**, \*Landesarchiv, 8750 Glarus, Tel. 055 646 61 11

**Graubünden**, Thomas Reitmaier, Archäologischer Dienst, Loë-  
strasse 26, 7000 Chur, Tel. 081 254 16 50, Fax 081 254 16 84

**Jura**, Robert Fellner, Office de la Culture, Sections d'Archéologie  
et de Paléontologie, Hôtel des Halles, 2900 Porrentruy 2, Tel. 032  
420 84 00, Fax 032 420 84 99, www.jura.ch

**Luzern**, Jürg Manser, Kantonsarchäologie Luzern, Libellenrain 15,  
6002 Luzern, Tel. 041 228 65 95, Fax 041 210 51 40,  
www.da.lu.ch

**Neuchâtel**, Bêat Arnold, Laténium, Parc et Musée d'archéologie  
de Neuchâtel, Espace Paul-Vouga, 2068 Hauterive,  
Tel. 032 889 69 10, Fax 032 889 62 86

**Nidwalden**, \*Fachstelle für Archäologie, Staatsarchiv, Stanssta-  
derstrasse 54, 6371 Stans, Tel. 041 618 51 51, Fax 041 618 51  
55, www.staatsarchiv.nw.ch

**Obwalden**, \*Staatskanzlei, 6060 Sarnen, Tel. 041 666 62 22

**St. Gallen**, Martin P. Schindler, Kantonsarchäologie,  
Rorschacherstrasse 23, 9001 St. Gallen, Tel. 071 229 38 72/71,  
Fax 071 229 46 00, www.sg.ch

**Schaffhausen**, Markus Höneisen, Kantonsarchäologie,  
Herrenacker 3, 8201 Schaffhausen, Tel. 052 632 74 83,  
Fax 052 632 78 89, www.archaeologie.sh.ch

**Schwyz**, \*Amt für Kultur, Kollegiumstrasse 30, Postfach 2201,  
6431 Schwyz, Tel. 041 819 20 65, Fax 041 819 20 89

**Solothurn**, Pierre Harb, Kantonsarchäologie,  
Werkhofstrasse 55, 4500 Solothurn, Tel. 032 627 25 76,  
Fax 032 627 22 96, www.so.ch

**Thurgau**, Hansjörg Brem, Amt für Archäologie, Schlossmühlestr.  
15a, 8510 Frauenfeld, Tel. 052 724 15 70, Fax 052 724 15 75,  
www.archaeologie.tg.ch

**Ticino**, Rossana Cardani Vergani, Servizio Archeologico,  
Viale S. Francini 30A, 6500 Bellinzona, Tel. 091 814 13 80,  
Fax 091 814 13 89, www.ti.ch

**Uri**, \*Staatsarchiv, Bahnhofstr. 13, 6460 Altdorf, Tel. 041 875 22 21

**Vaud**, Nicole Pousaz, Section de l'archéologie cantonale,  
Place de la Riponne 10, 1014 Lausanne, Tel. 021 316 73 29,  
Fax 021 316 73 47, www.dinf.vd.ch

**Valais**, François Wiblè, Office des recherches archéologiques,  
Case postale 776, 1920 Martigny, Tel. 027 722 65 45,  
Fax 027 723 36 61, www.vs.ch

**Zug**, Stefan Hochuli, Kantonsarchäologie, Hofstrasse 15,  
6300 Zug, Tel. 041 728 28 58, Fax 041 728 28 59, www.zug.ch

**Zürich/Kanton**, Beat Eberschweiler, Kantonsarchäologie,  
Stettbachstrasse 7, 8600 Dübendorf, Tel. 043 343 45 00,  
Fax 043 343 45 01, www.archaeologie.zh.ch

**Zürich/Stadt**, Dölf Wild, Denkmalpflege und Archäologie,  
Amtshaus IV, Lindenhofstrasse 19, 8021 Zürich, Tel. 044 412 45 24,  
Fax 044 212 12 66

**Fürstentum Liechtenstein**, Hansjörg Frommelt, Landesverwaltung  
des Fürstentums Liechtenstein, Archäologie, Postfach 417,  
9495 Triesen FL, Tel. 00423 236 75 30, Fax 00423 236 75 46

(\* Diese Amtsstellen führen keine Ausgrabungen durch)

# ENTDECKEN SIE DIE ARCHÄOLOGISCHEN MUSEEN IN DER WESTSCHWEIZ...

## Museum Schwab Biel

Seevorstadt 50 / 2502 Biel / BE  
Tel. 032 322 76 03 / info@muschwab.ch / www.muschwab.ch

**Das neue Museum Biel ist am Entstehen!** Im Rahmen der Neugestaltung des NMB – «Neues Museum Biel, Kunst, Geschichte, Archäologie», bleibt das Museum Schwab wegen Umbau- und Renovationsarbeiten vom 27.02.2012 bis 19.10.2012 geschlossen.



## Musée cantonal d'archéologie et d'histoire Lausanne

Palais de Rumine / Place de la Riponne 6 / 1005 Lausanne / VD  
Tel. 021 316 34 30 / mcah@vd.ch / www.mcah.ch  
Öffnungszeiten: Di-Do 11-18, Fr-So 11-17, Mo geschlossen. Bis 16 Jahre:  
Eintritt frei. An jedem ersten Samstag im Monat: Eintritt frei für alle Besucher.

**Dauerausstellung: Vom Rückzug der Gletscher bis zur Bronzezeit - Von den Kelten bis in die Neuzeit**



## Museum Murten

Ryf 4 / 3280 Murten / FR  
Tel. 026 670 31 00 / kontakt@museummurten.ch / www.museummurten.ch

Öffnungszeiten: 24. März bis 30. Nov. 2012, Di-Sa 14-17, So 10-17.  
Führungen für Gruppen und Schulklassen nach Vereinbarung.

**Dauerausstellung: Museum Murten – Ein Haus erzählt Geschichten.**

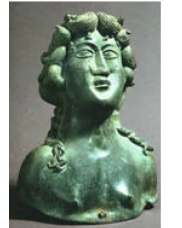


## Musée romain Avenches

Tour de l'amphithéâtre / 1580 Avenches / VD  
Tel. 026 675 17 27 / musee.romain@vd.ch / www.avenches.ch/aventicum  
Öffnungszeiten: Di-So 10-17 (April-Sept.), Di-So 14-17 (Okt. und Feb.-März),  
Mi-So 14-17 (Dez.-Jan.). Führungen: Verkehrsbüro 026 676 99 22

**Dauerausstellung.**

«Apéritifs du samedi».



## Musée romain Vallon

Carignan 6 / 1565 Vallon / FR  
Tel. 026 667 97 97 / contact@museevallon.ch / www.museevallon.ch  
Öffnungszeiten: Mi-So 14-17 (Okt.-Mai), 14-18 (Juni-Sept.);  
Mo-Di auf Anfrage.  
Führungen und Ateliers nach Vereinbarung.

**Dauerausstellung.**

**L'art du temps.** Jacques Cesa, Flaviano Salzani, Massimo Baroncelli stellen im Musée romain de Vallon aus. Vom 24.03 bis zum 28.05.2012.

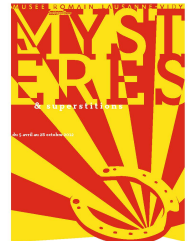


## Musée romain Lausanne-Vidy

Ch. du Bois-de-Vaux 24 / 1007 Lausanne / VD  
Tel. 021 315 41 85 / mrv@lausanne.ch / www.lausanne.ch/mrv  
Öffnungszeiten: Di-So 11-18. Mo geschlossen ausser Juli-August  
und Feiertage.  
Führungen und pädagogische Werkateliers nach Vereinbarung.

**Dauerausstellung: LOVSONNA passé présent.**

**Mystères et superstition.** Bis 28.10.2012.



## Parc et Musée d'archéologie de Neuchâtel Laténium

Espace Paul Vouga / 2068 Hauterive / NE  
Tel. 032 889 69 17 / latenium@ne.ch / www.latenium.ch  
Öffnungszeiten: Di-So 10-17.  
Führungen und pädagogische Werkateliers nach Vereinbarung.

**Dauerausstellung: Gestern... zwischen Mittelmeer und Nordsee.**  
Entdeckungspark (ganzjährig offen, gratis) und archäologisches Museum  
(eintrittspflichtig).



## Musée romain de Nyon

Rue Maupertuis / 1260 Nyon / VD  
Tel. 022 361 75 91 / musee.romain@nyon.ch / www.mrm.ch  
Öffnungszeiten: Di-So 14-17 (Nov.-März), 10-17 (April-Okt.).  
Mo geschlossen, ausgenommen Feiertage. 1. Sonntag im Monat Eintritt  
frei. Führungen nach Vereinbarung

**Renovierte Dauerausstellung.**

**Sonderausstellung: Junge Archäologen teilen die besten Augenblicke ihrer ersten beruflichen Erfahrungen mit dem Publikum.** Bis 15.05.12.



## Geschichtsmuseum Sitten

Schloss Valeria / 1950 Sitten / VS  
Tel. 027 606 47 15 / Sc-museehistoire@admin.vs.ch /  
www.vs.ch/musees  
Öffnungszeiten: Di-So 11-17 (Okt.-Mai); Mo-So 11-18 (Juni-Sept.)

**Dauerausstellung: Panorama der Walliser Kulturgeschichte, von 50 000 v. Chr. bis heute.**



## Musée d'Yverdon et région Yverdon-les-Bains

Le Château / 1400 Yverdon-les-Bains / VD  
Tel. 024 425 93 10 / info@musee-yverdon-region.ch /  
www.musee-yverdon-region.ch  
Öffnungszeiten: Di-So 14-17 (Okt.-Mai), 11-17 (Juni-Sept.).  
Führungen nach Vereinbarung.

**Dauerausstellung.**

**Pierres de mémoire, pierres de pouvoir.** Bis 01.04.2012.



## Fondation Pierre Gianadda, Musée gallo-romain d'Octodure Martigny

Rue du Forum 59 / 1920 Martigny / VS  
Tel. 027 722 39 78 / info@gianadda.ch / www.gianadda.ch/  
wq\_pages/fr/expositions/musee-gallo-romain.php  
Öffnungszeiten: jeden Tag 9-19 (Juni-Nov.); 10-18 (Dez.-Mai)

**Dauerausstellung: Die archäologische Sammlung aus der ehemaligen Römerstadt Martigny.**



## Les Musées d'Art et d'Histoire Genève

Rue Charles-Galland 2 / 1206 Genève / GE  
Tel. 022 418 26 10 / www.ville-ge.ch/mah  
Öffnungszeiten: Di-So 10-18.

**Dauerausstellung.**

**A la tombée de la nuit. Art et histoire de l'éclairage.**  
Bis 19.08.2012.

