

Objektyp: **BackMatter**

Zeitschrift: **as. : Archäologie Schweiz : Mitteilungsblatt von Archäologie Schweiz = Archéologie Suisse : bulletin d'Archéologie Suisse = Archeologia Svizzera : bollettino di Archeologia Svizzera**

Band (Jahr): **35 (2012)**

Heft 3

PDF erstellt am: **22.07.2024**

Nutzungsbedingungen

Die ETH-Bibliothek ist Anbieterin der digitalisierten Zeitschriften. Sie besitzt keine Urheberrechte an den Inhalten der Zeitschriften. Die Rechte liegen in der Regel bei den Herausgebern. Die auf der Plattform e-periodica veröffentlichten Dokumente stehen für nicht-kommerzielle Zwecke in Lehre und Forschung sowie für die private Nutzung frei zur Verfügung. Einzelne Dateien oder Ausdrucke aus diesem Angebot können zusammen mit diesen Nutzungsbedingungen und den korrekten Herkunftsbezeichnungen weitergegeben werden. Das Veröffentlichen von Bildern in Print- und Online-Publikationen ist nur mit vorheriger Genehmigung der Rechteinhaber erlaubt. Die systematische Speicherung von Teilen des elektronischen Angebots auf anderen Servern bedarf ebenfalls des schriftlichen Einverständnisses der Rechteinhaber.

Haftungsausschluss

Alle Angaben erfolgen ohne Gewähr für Vollständigkeit oder Richtigkeit. Es wird keine Haftung übernommen für Schäden durch die Verwendung von Informationen aus diesem Online-Angebot oder durch das Fehlen von Informationen. Dies gilt auch für Inhalte Dritter, die über dieses Angebot zugänglich sind.



Mitteilungsblatt von «Archäologie Schweiz»

Bulletin d'«Archéologie Suisse»

Bollettino di «Archeologia Svizzera»

AutorInnen dieser Ausgabe
Les auteurs de ce cahier
Autori di questo numero

dossier
Annamaria Matter
Kantonsarchäologie
Stettbachstr. 7
8600 Dübendorf
annamaria.matter@bd.zh.ch

un musée en suspens
Marc-André Haldimann et alii
Ch. Edouard-Olivet 14
1226 Thônex
mhaldimann2@yahoo.fr

vermitteln
Andreas Mäder
Amt für Städtebau
Unterwasserarchäologie/Den-
drochronologie
Seefeldstrasse 317
8008 Zürich
andy.maeder@zuerich.ch

visualisieren
Jürg Rychener
Augusta Raurica
Poststrasse 1
4302 Augst
juerg.rychener@bl.ch

archéologie en temps de
guerre
Daniel Castella
AVENTICUM-Site et musée
romains d'Avenches
1580 Avenches
daniel.castella@vd.ch

schmökern
Peter Belart
Zelglivweg 70
5107 Schinznach-Dorf
p.belart@effingerhof.ch

patrimoine
Jean Terrier
Service cantonal d'archéologie
Rue du Puits-St-Pierre 4
1204 Genève
jean.terrier@etat.ge.ch

50 ans
Denis Weidmann
Ch. de la Moraine 12
1162 Saint-Prex
denis.weidmann@gmail.com

Kilchberg-Schooren (ZH). Schab-
lonen aus gebranntem Ton für die
Bearbeitung der Aussenprofile von
Tellern und Platten. 19. Jahrhun-
dert. © Kantonsarchäologie Zürich,
M. Bachmann.

*Kilchberg-Schooren (ZH). Formes de
terre cuite utilisées pour façonner les
profils externes d'assiettes et de plats.
19^e siècle.*

Kilchberg-Schooren (ZH). Sagome
di argilla cotta per la lavorazione
dei bordi esterni di piatti e piatti di
portata. XIX secolo.



En collaboration avec
Conférence suisse des archéologues cantonaux CSAC

In Zusammenarbeit mit
Konferenz Schweizerischer Kantonsarchäologinnen und Kantons-
archäologen KSKA

In collaborazione con
Conferenza svizzera degli archeologici cantonali CSAC



Unterstützt durch die Schweizerische Akademie
der Geistes- und Sozialwissenschaften
www.sagw.ch

Contact, édition et abonnements
Archäologie Schweiz – Archéologie Suisse – Archeologia Svizzera
Petersgraben 51 – Postfach 116
4003 Basel
Tel. 061 261 30 78
Fax 061 261 30 76
info@archaeologie-schweiz.ch
www.archaeologie-schweiz.ch

Am Sitz von Archäologie Schweiz befindet sich auch die
Swiss Coordination Group Unesco Palafittes, www.palafittes.org

Abonnements – Abbonementi
Paraît 4 fois par an – Pro Jahr 4 Hefte
Prix de ce numéro – Preis dieser Nummer: CHF 18.-
Abonnement annuel – Jahresabonnement: CHF 48.-
L'abonnement annuel est valable du 1^{er} janvier au 31 décembre
Das Abonnementsjahr entspricht dem Kalenderjahr
Les membres d'Archéologie Suisse reçoivent gratuitement as.
Für Mitglieder von Archäologie Schweiz ist as. im
Jahresbeitrag inbegriffen.

Chefredaktion
Claire Hauser Pult
Pradasetga 311
7417 Paspels
Tel. 081 655 10 46
Fax 081 630 12 04
claire.hauser-pult@archaeologie-schweiz.ch

Rédaction française
Lucie Steiner Arlaud
c/o Archeodunum SA
En Crausaz
1124 Gollion
Tél. 021 863 22 44
Fax 021 863 22 49
lucie.steiner@archaeologie-schweiz.ch

Redazione italiana
Simonetta Biaggio-Simona
Via Fabrizia 24a
6512 Giubiasco
Tél. 091 840 21 41
Fax 091 840 21 45
simonetta.biaggio-simona@archaeologie-schweiz.ch

Traductions
Réd.

Production
Infographie: Infolio, 1124 Gollion

Design: Martine Waltzer, 1096 Cully

Impression: Imprimeries St-Paul, Fribourg

ISSN 0255 – 9005

Parution: fin mars, mi-juin, fin septembre, fin décembre.

Amtliche Meldestellen für archäologische Bodenfunde
Adresses des services archéologiques
Indirizzi dei Servizi archeologici

Aargau, Elisabeth Bleuer, Kantonsarchäologie, Vindonissa-
Museum, Industriestrasse 3, 5200 Brugg, Tel. 056 462 48 11

Appenzell IR, *Landesarchiv, 9050 Appenzell, Tel. 071 788 93 11

Appenzell AR, *Staatsarchiv, 9100 Herisau, Tel. 071 353 61 11

Augst/Kaiseraugst, Jürg Rychener/Cédric Grezet, Ausgrabungen
Augst/Kaiseraugst, Poststrasse 1, 4302 Augst, Tel. 061 816 22 36,
www.augusta-raurica.ch

Avenches, Marie-France Meylan Krause, Musée Romain, 1580
Avenches, Tel. 026 557 33 00, www.avenches.ch

Basel-Stadt, Guido Lassau, Archäologische Bodenforschung,
Petersgraben 9-11, 4051 Basel, Tel. 061 267 23 55, www.
archaeobasel.ch

Basel-Landschaft, Reto Marti, Archäologie Baselland, Regierungs-
gebäude, 4410 Liestal, Tel. 061 552 50 88, www.archaeologie.
bl.ch

Bern, Daniel Gutscher, Archäologischer Dienst, Brünnenstrasse 66,
3018 Bümpliz, Tel. 031 633 98 21, www.erz.be.ch

Fribourg, Carmen Buchillier, Service archéologique de l'Etat,
Planche-Supérieure 13, 1700 Fribourg, Tel. 026 305 82 00, www.
fr.ch/sac

Genève, Jean Terrier, Service cantonal d'archéologie, rue du Puits-
St-Pierre 4, 1204 Genève, Tel. 022 327 24 86

Glarus, *Landesarchiv, 8750 Glarus, Tel. 055 646 61 11

Graubünden, Thomas Reitmaier, Archäologischer Dienst, Loë-
strasse 26, 7000 Chur, Tel. 081 254 16 50

Jura, Robert Fellner, Office de la Culture, Sections d'Archéologie
et de Paléontologie, Hôtel des Halles, 2900 Porrentruy 2, Tel. 032
420 84 00, www.jura.ch

Luzern, Jürg Manser, Kantonsarchäologie Luzern, Libellenrain 15,
6002 Luzern, Tel. 041 228 65 95, www.da.lu.ch

Neuchâtel, Sonia Wüthrich, Laténum, Parc et Musée d'archéologie
de Neuchâtel, Espace Paul-Vouga, 2068 Hauterive,
Tel. 032 889 69 10,

Nidwalden, Fachstelle für Archäologie, Staatsarchiv, Stansstader-
strasse 54, 6371 Stans, Tel. 041 618 51 51, www.archaeologie.nw.ch

Obwalden, Peter Omachen, *Fachstelle für Kultur- und Denkmal-
pflege, Brüningstrasse 178, 6060 Sarnen, Tel. 041 666 62 51,
www.denkmalpflege.ow.ch

St. Gallen, Martin P. Schindler, Kantonsarchäologie, Rorschacher-
strasse 23, 9001 St. Gallen, Tel. 058 229 38 72/71, www.sg.ch

Schaffhausen, Markus Höneisen, Kantonsarchäologie,
Herrenacker 3, 8201 Schaffhausen, Tel. 052 632 74 83, www.
archaeologie.sh.ch

Schwyz, *Amt für Kultur, Kollegiumstrasse 30, Postfach 2201,
6431 Schwyz, Tel. 041 819 20 65

Solothurn, Pierre Harb, Kantonsarchäologie, Werkhofstrasse 55,
4500 Solothurn, Tel. 032 627 25 76, www.so.ch

Thurgau, Hansjörg Brem, Amt für Archäologie, Schlossmühlestr.
15a, 8510 Frauenfeld, Tel. 052 724 15 70, www.archaeologie.tg.ch

Ticino, Rossana Cardani Vergani, Servizio Archeologico,
Viale Stefano Franscini 30A, 6500 Bellinzona, Tel. 091 814 13 80,
www.ti.ch

Uri, *Staatsarchiv, Bahnhofstr. 13, 6460 Altdorf, Tel. 041 875 22 21

Vaud, Nicole Pousaz, Section de l'archéologie cantonale,
Place de la Riponne 10, 1014 Lausanne, Tel. 021 316 73 29,
www.dinf.vd.ch

Valais, François Wiblé, Office des recherches archéologiques,
Case postale 776, 1920 Martigny, Tel. 027 722 65 45, www.vs.ch

Zug, Stefan Hochuli, Kantonsarchäologie, Hofstrasse 15,
6300 Zug, Tel. 041 728 28 58, www.zug.ch

Zürich/Kanton, Beat Eberschweiler, Kantonsarchäologie,
Stettbachstrasse 7, 8600 Dübendorf, Tel. 043 259 69 00, www.
archaeologie.zh.ch

Zürich/Stadt, Dölf Wild, Denkmalpflege und Archäologie,
Amtshaus IV, Lindenhofstrasse 19, 8021 Zürich, Tel. 044 412 40 85

Fürstentum Liechtenstein, Hansjörg Frommelt, Landesverwaltung
des Fürstentums Liechtenstein, Archäologie, Postfach 417,
9495 Triesen FL, Tel. 00423 236 75 30

(* Diese Amtsstellen führen keine Ausgrabungen durch)

I MUSEI DI ARCHEOLOGIA DELLA SVIZZERA ROMANDA VI PROPONGONO...

NMB - Nouveau Musée Bienne Histoire-Art-Archéologie

Faubourg du Lac 52 / 2501 Biel - Bienne / BE
Tel. 032 328 70 31 / info@nmbienne.ch / www.nmbienne.ch
Orari di apertura: ma-do 11-17

Esposizione permanente: La finestra archeologica della regione.

«... nell'interesse della formazione spirituale dei suoi abitanti, e dei giovani in particolare» – Schwab, Bienne e le palafitte.
Dal 20.10.2012 fino al 31.03.2013



Musée Morat

Ryf 4 / 3280 Morat / FR
Tel. 026 670 31 00 / kontakt@museummurten.ch / www.museummurten.ch
Orari di apertura: ma-sa 14-17, do 10-17 aprile – novembre
Orari di apertura supplementare su richiesta.

Esposizione permanente: Una casa svela le sue storie.



Musée romain Vallon

Carignan 6 / 1565 Vallon / FR
Tel. 026 667 97 97 / contact@museevallon.ch / www.museevallon.ch
Orari di apertura: me-do 14-18 (giugno-settembre), 14-17 (ottobre-maggio); lu e ma su richiesta.
Visite guidate e animazioni su iscrizione

Esposizione permanente.

UNESC...eau. Un label mondial pour cinq palafittes fribourgeoises. Fino al 17.02.2013.



Parc et Musée d'archéologie de Neuchâtel Laténium

Espace Paul Vouga / 2068 Hauterive / NE
Tel. 032 889 69 17 / latenium@ne.ch / www.latenium.ch
Orari di apertura: ma-do 10-17.
Visite guidate e ateliers su iscrizione.

Esposizione permanente: Hier... entre Méditerranée et Mer du Nord. 50'000 anni di Storia da scoprire (o da riscoprire).

Chantier autorisé, l'archéologie des grands travaux. Fino al 08.03.2014.



Musée d'histoire du Valais Sion

Château de Valère / 1950 Sion / VS
Tel. 027 606 47 15 / www.musees-valais.ch
Orari di apertura: lu-do 11-18 (giugno a settembre); ma-do 11-17 (ottobre a maggio).

Esposizione permanente: Panorama della storia culturale vallesana dal 50000 a.C. ai nostri giorni. L'ala occidentale del museo presenta la preistoria e l'epoca romana.



Fondation Pierre Gianadda, Musée gallo-romain d'Octodure Martigny

Rue du Forum 59 / 1920 Martigny / VS
Tel. 027 722 39 78 / info@gianadda.ch / www.gianadda.ch/wq_pages/fr/expositions/musee-gallo-romain.php. Orari di apertura: 9-19 (giugno-novembre), 10-18 (dicembre-maggio)

Esposizione permanente: Collezioni archeologiche provenienti dalla città romana di Martigny.



Musée cantonal d'archéologie et d'histoire Lausanne

Palais de Rumine / Place de la Riponne 6 / 1005 Lausanne / VD
Tel. 021 316 34 30 / mcah@vd.ch / www.mcah.ch
Orari di apertura: ma-gio 11-18, ve-do 11-17, lunedì chiuso.
Fino a 16 anni: entrata libera. Primo sabato di ogni mese: entrata libera per tutti.

Esposizione permanente: Dal ritiro dei ghiacciai all'età del bronzo - Dai Celti ai tempi moderni.



Musée romain Avenches

Tour de l'amphithéâtre / 1580 Avenches / VD
Tel. 026 557 33 15 / musee.romain@vd.ch / www.aventicum.org
Orari di apertura: ma-do 10-17 (aprile-settembre), 14-17 (ottobre-marzo); me-do 14-17 (novembre-gennaio).
Visite guidate su iscrizione presso l'Ufficio del turismo: 026 676 99 22.

Esposizione permanente: Storia dell'antica città di Aventicum, capitale degli Elvezi.

1938-1943. Soldati, disoccupati e mecenate al servizio dell'archeologia. Fino al 28.10.2012.

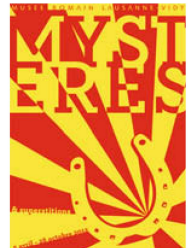


Musée romain Lausanne-Vidy

Ch. du Bois-de-Vaux 24 / 1007 Lausanne / VD
Tel. 021 315 41 85 / mrv@lausanne.ch / www.lausanne.ch/mrv
Orari di apertura: ma-do 10-17 (aprile-ottobre), 14-17 (novembre-marzo).
Visite guidate e animazioni su richiesta.

Esposizione permanente: LOVSONNA passé présent.

Mystères & superstitions. Fino al 28.10.12

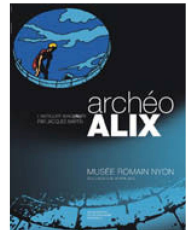


Musée romain de Nyon

Rue Maupertuis / 1260 Nyon / VD
Tel. 022 361 75 91 / musee.romain@nyon.ch / www.mrm.ch
Orari di apertura: ma-do 10-17 (aprile-ottobre), 14-17 (novembre-marzo).
Lu chiuso, tranne i giorni festivi. Entrata gratuita ogni prima domenica del mese. Visite guidate su prenotazione.

Esposizione permanente rinnovata nel 2009, con testi didattici disponibili in italiano.

ArchéoAliX. L'Antiquité imag(in)ée par Jacques Martin. Fino al 15.04.2013.

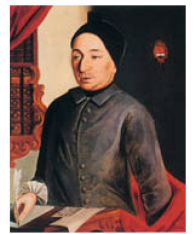


Musée d'Yverdon et région Yverdon-les-Bains

Le Château / 1400 Yverdon-les-Bains / VD
Tel. 024 425 93 10 / info@musee-yverdon-region.ch / www.musee-yverdon-region.ch
Orari di apertura: ma-do 11-17 (giugno-settembre), 14-17 (ottobre-maggio).
Visite guidate su richiesta.

Esposizione permanente.

F.-B. DE FELICE (1723-1789), Un médiateur culturel suisse dans l'Europe des Lumières. Dal 07.10.2012 fino al 24.03.2013.



Les Musées d'art et d'histoire Genève

Rue Charles-Galland 2 / 1206 Genève / GE
Tel. 022 418 26 10 / www.ville-ge.ch/mah
Orari di apertura: ma-do 11-18.

Fascination du Liban. Dal 30.11.2012 fino al 31.03.2013.

