

Objektyp: **Advertising**

Zeitschrift: **as. : Archäologie Schweiz : Mitteilungsblatt von Archäologie Schweiz = Archéologie Suisse : bulletin d'Archéologie Suisse = Archeologia Svizzera : bollettino di Archeologia Svizzera**

Band (Jahr): **37 (2014)**

Heft 3

PDF erstellt am: **22.07.2024**

### **Nutzungsbedingungen**

Die ETH-Bibliothek ist Anbieterin der digitalisierten Zeitschriften. Sie besitzt keine Urheberrechte an den Inhalten der Zeitschriften. Die Rechte liegen in der Regel bei den Herausgebern.

Die auf der Plattform e-periodica veröffentlichten Dokumente stehen für nicht-kommerzielle Zwecke in Lehre und Forschung sowie für die private Nutzung frei zur Verfügung. Einzelne Dateien oder Ausdrucke aus diesem Angebot können zusammen mit diesen Nutzungsbedingungen und den korrekten Herkunftsbezeichnungen weitergegeben werden.

Das Veröffentlichen von Bildern in Print- und Online-Publikationen ist nur mit vorheriger Genehmigung der Rechteinhaber erlaubt. Die systematische Speicherung von Teilen des elektronischen Angebots auf anderen Servern bedarf ebenfalls des schriftlichen Einverständnisses der Rechteinhaber.

### **Haftungsausschluss**

Alle Angaben erfolgen ohne Gewähr für Vollständigkeit oder Richtigkeit. Es wird keine Haftung übernommen für Schäden durch die Verwendung von Informationen aus diesem Online-Angebot oder durch das Fehlen von Informationen. Dies gilt auch für Inhalte Dritter, die über dieses Angebot zugänglich sind.

# I MUSEI DI ARCHEOLOGIA DELLA SVIZZERA ROMANDA VI PROPONGONO...

## NMB Nouveau Musée Bienne

Faubourg du lac 52 / 2502 Bienne / BE  
Tel. 032 328 70 30/31  
info@nmbienne.ch / www.nmbienne.ch  
Orari di apertura: ma-do 11-17  
Visite guidate e atelier su iscrizione.

Esposizione permanente: La fenêtre archéologique de la région.



## Musée cantonal d'archéologie et d'histoire Lausanne

Palais de Rumine / Place de la Riponne 6 / 1005 Lausanne / VD  
Tel. 021 316 34 30 / mcch@vd.ch / www.mcch.ch  
Orari di apertura: ma-gio 11-18, ve-do 11-17, lunedì chiuso.  
Primo sabato di ogni mese: entrata libera per tutti. Fino a 16 anni: entrata libera.

Esposizione permanente: Dal ritiro dei ghiacciai all'età del bronzo - Dai Celti ai tempi moderni.



## Musée Morat

Ryf 4 / 3280 Morat / FR  
Tel. 026 670 31 00 / kontakt@museummurten.ch /  
www.museummurten.ch  
Orari di apertura: ma-sa 14-17, do 10-17, da aprile a fine novembre  
Orari di apertura supplementari su richiesta.

Esposizione permanente: Una casa svela le sue storie.

In Vully veritas. Fino al 05.10.2014.



## Musée romain Avenches

Tour de l'amphithéâtre / 1580 Avenches / VD  
Tel. 026 557 33 15 / musee.romain@vd.ch / www.aventicum.org  
Orari di apertura: ma-do 10-17 (aprile-settembre), ma-do 14-17 (ottobre;  
febbraio-marzo), me-do 14-17 (novembre-gennaio).  
Visite guidate su iscrizione presso l'Ufficio del turismo: 026 676 99 22.

1938-1943. Chômeurs, soldats et mécène au service de l'archéologie.  
Espace Arlaud, Lausanne. Dal 10.10.2014 al 25.01.2015.

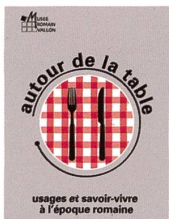


## Musée romain Vallon

Carignan 6 / 1565 Vallon / FR  
Tel. 026 667 97 97 / contact@museevallon.ch / www.museevallon.ch.  
Orari di apertura: me-do 14-18 da giugno a settembre, 14-17 da  
ottobre a maggio, lu e ma su richiesta.  
Visite guidate e animazioni su prenotazione.

Esposizione permanente: i due mosaici, il larario e vari oggetti di  
uso quotidiano rinvenuti sul sito.

Autour de la table. Usages et savoir-vivre à l'époque romaine.  
Fino al 22.02.2015.

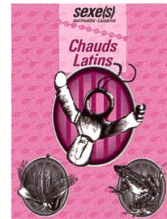


## Musée romain Lausanne-Vidy

Ch. du Bois-de-Vaux 24 / 1007 Lausanne / VD  
Tel. 021 315 41 85 / mrv@lausanne.ch / www.lausanne.ch/mrv  
Orari di apertura: ma-do 11-18. Lu chiuso, tranne i giorni feriali.  
Visite guidate su richiesta.

Esposizione permanente: LOVSONNA passé présent.

Chauds Latins. Fino al 26.10.14.



## Parc et Musée d'archéologie de Neuchâtel Laténium

Espace Paul Vouga / 2068 Hauterive / NE  
Tel. 032 889 69 17 / latenium@ne.ch / www.latenium.ch  
Orari di apertura: ma-do 10-17.  
Visite guidate e atelier su prenotazione.

Esposizione permanente: Hier... entre Méditerranée et Mer du Nord.  
50 000 anni di Storia da scoprire (o da riscoprire).

Aux origines des Pharaons noirs. Fino al 17.05.2015.



## Musée romain de Nyon

Rue Maupeituis / 1260 Nyon / VD  
Tel. 022 361 75 91 / musee.romain@nyon.ch / www.mrn.ch  
Orari di apertura: ma-do 10-17 (aprile-ottobre), 14-17 (novembre-marzo).  
Lu chiuso, tranne i giorni festivi.  
Entrata gratuita ogni prima domenica del mese. Visite guidate su  
prenotazione.

Esposizione permanente, rinnovata nel 2009, con testi didattici  
disponibili in italiano.

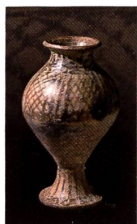
Veni, vidi, ludique. Le jeu de la vie. Fino al 31.10.2014.



## Musée d'histoire du Valais Sion

Château de Valère / 1950 Sion / VS  
Tel. 027 606 47 15 / www.musees-valais.ch  
Orari di apertura: lu-do 11-18 (giugno a settembre),  
ma-do 11-17 (ottobre a maggio).

Esposizione permanente: Panorama della storia culturale vallesana  
dal 50000 a.C. ai nostri giorni. L'ala occidentale del museo presenta  
la preistoria e l'epoca romana.



## Musée d'Yverdon et région Yverdon-les-Bains

Le Château / 1400 Yverdon-les-Bains / VD  
Tel. 024 425 93 10 / info@musee-yverdon-region.ch /  
www.musee-yverdon-region.ch  
Orari di apertura: ma-do 11-17 (giugno-settembre), 13-17 (ottobre-maggio).  
Visite guidate su richiesta.

250 objets pour un 250°. Fino al 14.06.2015.



## Fondation Pierre Gianadda, Musée gallo-romain d'Octodure Martigny

Rue du Forum 59 / 1920 Martigny / VS  
Tel. 027 722 39 78 / info@gianadda.ch / www.gianadda.ch/  
wq\_pages/fr/expositions/musee-gallo-romain.php.  
Orari di apertura: 9-19 (giugno-novembre), 10-18 (dicembre-  
maggio)

Esposizione permanente: Collezioni archeologiche proven-  
nienti dalla città romana di Martigny.



## Les Musées d'Art et d'Histoire Genève

Rue Charles-Galland 2 / 1206 Genève / GE  
Tel. 022 418 26 00 / www.mah-geneve.ch  
Orari di apertura: ma-do 11-18.

Esposizione permanente: archeologia, belle arti e arti  
applicata. Entrata libera.

