

**Zeitschrift:** as. : Archäologie Schweiz : Mitteilungsblatt von Archäologie Schweiz = Archéologie Suisse : bulletin d'Archéologie Suisse = Archeologia Svizzera : bollettino di Archeologia Svizzera

**Herausgeber:** Archäologie Schweiz

**Band:** 38 (2015)

**Heft:** 2: Bâle, 2015 apr. J.-C. : fouilles en point de mire

**Rubrik:** Agenda

### **Nutzungsbedingungen**

Die ETH-Bibliothek ist die Anbieterin der digitalisierten Zeitschriften. Sie besitzt keine Urheberrechte an den Zeitschriften und ist nicht verantwortlich für deren Inhalte. Die Rechte liegen in der Regel bei den Herausgebern beziehungsweise den externen Rechteinhabern. [Siehe Rechtliche Hinweise.](#)

### **Conditions d'utilisation**

L'ETH Library est le fournisseur des revues numérisées. Elle ne détient aucun droit d'auteur sur les revues et n'est pas responsable de leur contenu. En règle générale, les droits sont détenus par les éditeurs ou les détenteurs de droits externes. [Voir Informations légales.](#)

### **Terms of use**

The ETH Library is the provider of the digitised journals. It does not own any copyrights to the journals and is not responsible for their content. The rights usually lie with the publishers or the external rights holders. [See Legal notice.](#)

**Download PDF:** 08.02.2025

**ETH-Bibliothek Zürich, E-Periodica, <https://www.e-periodica.ch>**

## Expositions

### Schweiz

#### Basel, Skulpturhalle

Mittlere Strasse 17, Di-Fr 10-17, Sa-So 11-17h, [www.skulpturhalle.ch](http://www.skulpturhalle.ch): Haube, Schleier, Krone. Accessoire und Symbol. Bis 31. Januar 2016.

#### Brugg, Vindonissa-Museum

Museumstrasse 1, Di-Fr, So 13-17h, [www.vindonissa.ch](http://www.vindonissa.ch): Röstigraben – was die Schweiz zusammenhält. Bis 27. September 2015.

#### Cevio, Museo di Valmaggia

Cevio Vecchio 6/12, ma-do 13.30-17h, [www.museovalmaggia.ch](http://www.museovalmaggia.ch): Pionieri nelle Alpi. Gente di montagna dall'età della Pietra in poi. Fino al 31 ottobre 2015.

#### Fribourg, Service archéologique de l'Etat de Fribourg

Planche-Supérieure 13, me 10-12h / 14-17h, sa-di 14-17h, [www.fr.ch/saef](http://www.fr.ch/saef): Un dernier verre? Archéologie d'une matière. Jusqu'au 20 septembre 2015.

#### Lausanne-Pully, Villa romaine

Av. S.-Reymondin 2, sa et di 14-18h, [www.villaromainedepully.ch](http://www.villaromainedepully.ch): Archéo-test. A la recherche des gestes perdus. Jusqu'au 27 septembre 2015.

#### St. Gallen, Historisches und Völkerkundemuseum

Museumstrasse 50, Di-So 10-17h, [www.hmsg.ch](http://www.hmsg.ch): Römer, Alamannen, Christen – Frühmittelalter am Bodensee. Bis 15. November 2015.

#### Vallon, Musée romain

Carignan 6, me-di 14-17h, [www.museevallon.ch](http://www.museevallon.ch), *Veni, vidi*, ludique. Les jeux sont faits! Jusqu'au 14 février 2016.

#### Yverdon, Musée d'Yverdon et région

Le Château, ma-di 13-17h, [www.musee-yverdon-region.ch](http://www.musee-yverdon-region.ch): 250 objets pour un 250<sup>e</sup>. Jusqu'au 5 juillet 2015.

#### Zürich, Archäologische Sammlung der Universität

Rämistrasse 73, Di-Fr 13-18h, Sa-So 11-17h, Gips konserviert – beschädigte, verschollene, zerstörte Originale im Abguss. Bis 25. Oktober 2015.

#### Zürich, Landesmuseum

Museumstr. 2, Di-So 10-17h, Do 10-19h, [www.archaeologie.landmuseum.ch](http://www.archaeologie.landmuseum.ch): Archäologie – Schätze aus dem Schweizerischen Nationalmuseum. Bis 31. Dezember 2015. **1**

### E t r a n g e r

#### Konstanz (D), Archäologisches Landesmuseum Baden-Württemberg

Benediktinerplatz 5, Di-So 10-18:00 Uhr, <http://www.konstanz.alm-bw.de/>: GlasKlar – Archäologie eines kostbaren Werkstoffes. Bis 20. September 2015.

#### Strasbourg (F), Musée archéologique

Palais Rohan, 2, place du Château, lu, me-di 10-18h, [www.musees.strasbourg.eu](http://www.musees.strasbourg.eu): Brumath-*Brocomagus*

– une capitale de cité dans l'Alsace romaine. Jusqu'au 31 décembre 2016.

## Conférences

### 9 juin.15

Genève. Vincent Charpentier, Les sanctuaires marins d'Oman.

### 11 juin.15

Lausanne. Fanny Lanthemann, Les fouilles dans le *vicus de Lousonna* en 2014.

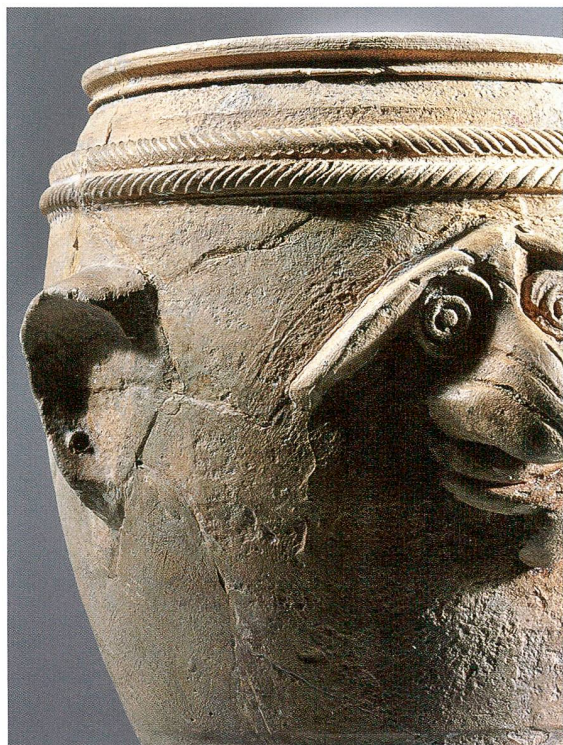
## Colloques

### 7-11 septembre.15

Fribourg-Romont. 20<sup>e</sup> Congrès de l'Association Internationale pour l'Histoire du Verre. Informations: [www.aihv2015.ch](http://www.aihv2015.ch)

### 11. September.15

Zürich. Horizont 2015: Resultate und Visionen. Informationen: [www.horizont2015.ch](http://www.horizont2015.ch)



1

#### Informations et lieux des conférences

Genève. 19h, Uni-Mail, Bd du Pont-d'Arve 40, salle M S150. Info: Cercle genevois d'archéologie, <http://cga.ua.unige.ch/>

Lausanne. 18h30. Info: Cercle vaudois d'archéologie, Palais de Rumine, Place de la Riponne 6, 1005 Lausanne, [www.mcah.ch](http://www.mcah.ch)





Mitteilungsblatt von «Archäologie Schweiz»

Bulletin d'«Archéologie Suisse»

Bollettino di «Archeologia Svizzera»

Ce cahier spécial d'as. a été réalisé en collaboration avec le Service archéologique du canton de Bâle-Ville (coordination générale: Andrea Hagendorn et Andreas Niederhäuser). Il est également disponible en allemand sous le titre «Basel 2015 n.Chr. – Ausgrabungen im Fokus».

En collaboration avec la Conférence suisse des archéologues cantonaux CSAC

In Zusammenarbeit mit Konferenz Schweizerischer Kantonsarchäologinnen und Kantonsarchäologen KSKA

In collaborazione con Conferenza svizzera degli archeologi cantonali CSAC



Unterstützt durch die Schweizerische Akademie der Geistes- und Sozialwissenschaften [www.sagw.ch](http://www.sagw.ch)

Contact, édition et abonnements  
Archäologie Schweiz – Archéologie Suisse – Archeologia Svizzera  
Petersgraben 51  
4051 Basel  
Tel. 061 261 30 78  
[info@archaeologie-schweiz.ch](mailto:info@archaeologie-schweiz.ch)  
[www.archaeologie-schweiz.ch](http://www.archaeologie-schweiz.ch)

Am Sitz von Archäologie Schweiz befindet sich auch die Swiss Coordination Group Unesco Palafittes, [www.palafittes.org](http://www.palafittes.org)

**Abonnements – Abonnemente**  
Paraît 4 fois par an – Pro Jahr 4 Hefte  
Prix de ce numéro – Preis dieser Nummer: CHF 18.-  
Abonnement annuel – Jahresabonnement: CHF 48.-  
L'abonnement annuel est valable du 1<sup>er</sup> janvier au 31 décembre  
Das Abonnementsjahr entspricht dem Kalenderjahr  
Les membres d'Archéologie Suisse reçoivent gratuitement **as.**  
Für Mitglieder von Archäologie Schweiz ist **as.** im Jahresbeitrag inbegriffen.

**Chefredaktion**  
Claire Hauser Pult  
Pradasetga 27  
7417 Paspels  
Tel. 081 655 10 46  
[claire.hauser-pult@archaeologie-schweiz.ch](mailto:claire.hauser-pult@archaeologie-schweiz.ch)

**Rédaction française**  
Lucie Steiner Ailaud  
c/o Archeodunum SA  
En Crausaz 10  
1124 Gollion  
Tél. 021 863 22 44  
[lucie.steiner@archaeologie-schweiz.ch](mailto:lucie.steiner@archaeologie-schweiz.ch)

**Redazione italiana**  
Eva Carlevaro  
Brüsichstrasse 115  
8708 Männedorf  
Tél. 043 810 53 51  
[eva.carlevaro@archaeologie-schweiz.ch](mailto:eva.carlevaro@archaeologie-schweiz.ch)

**Traductions – Übersetzung**  
Catherine Leuzinger-Piccand (pp. 4 et 8-25), Laurent Auberson (pp. 26-69) et réd.

**Production**  
Infographie: Alexandre Moser, Infolio, 1124 Gollion

Design: Martine Waltzer, 1096 Cully

Impression: Imprimeries St-Paul, Fribourg

ISSN 0255 – 9005

Parution: fin mars, mi-juin, fin septembre, fin décembre.

**Amtliche Meldestellen für archäologische Bodenfunde**  
**Adresses des services archéologiques**  
**Indirizzi dei Servizi archeologici**

**Aargau**, G. Matter, Kantonsarchäologie, Vindonissa-Museum, Industriestrasse 3, 5200 Brugg, Tel. 056 462 48 11, [www.ag.ch](http://www.ag.ch)

**Appenzell IR**, \*O. Dörig, Kulturamt, Hauptgasse 51, 9050 Appenzell, Tel. 071 788 93 79

**Appenzell AR**, \*Staatsarchiv, 9100 Herisau, Tel. 071 353 61 11

**Augst/Kaiseraugst**, J. Rychener/C. Grezet, Ausgrabungen Augst/Kaiseraugst, Poststrasse 1, 4302 Augst, Tel. 061 552 22 36, [www.augusta-raurica.ch](http://www.augusta-raurica.ch)

**Avenches**, M.-F. Meylan Krause, Site et Musée Romains, 1580 Avenches, Tel. 026 557 33 00, [www.avenches.ch](http://www.avenches.ch)

**Basel-Stadt**, G. Lassau, Archäologische Bodenforschung, Petersgraben 9-11, 4051 Basel, Tel. 061 267 23 55, [www.archaeologie.bs.ch](http://www.archaeologie.bs.ch)

**Basel-Landschaft**, R. Marti, Archäologie Baselland, Regierungsgebäude, 4410 Liestal, Tel. 061 552 50 88, [www.archaeologie.bl.ch](http://www.archaeologie.bl.ch)

**Bern**, D. Gutscher, Archäologischer Dienst, Brünnenstrasse 66, 3018 Bümpliz, Tel. 031 633 98 21, [www.erz.be.ch](http://www.erz.be.ch)

**Fribourg**, C. Buchillier, Service archéologique de l'Etat, Planche-Supérieure 13, 1700 Fribourg, Tel. 026 305 82 00, [www.fr.ch/saef](http://www.fr.ch/saef)

**Genève**, J. Terrier, Service cantonal d'archéologie, rue du Puits-St-Pierre 4, 1204 Genève, Tel. 022 327 24 86, [www.ge.ch](http://www.ge.ch)

**Glarus**, M. Widmer, Denkmalpflege und Ortsbildschutz, Gerichtshausstrasse 25, 8750 Glarus, Tel. 055 646 63 06, [www.gl.ch](http://www.gl.ch)

**Graubünden**, Th. Reitmaier, Archäologischer Dienst, Loëstrasse 26, 7000 Chur, Tel. 081 257 48 50, [www.archaeologie.gr.ch](http://www.archaeologie.gr.ch)

**Jura**, R. Fellner, Office de la Culture, Sections d'Archéologie et de Paléontologie, Hôtel des Halles, 2900 Porrentruy 2, Tel. 032 420 84 00, [www.jura.ch](http://www.jura.ch)

**Luzern**, J. Manser, Kantonsarchäologie Luzern, Libellenrain 15, 6002 Luzern, Tel. 041 228 65 95, [www.da.lu.ch](http://www.da.lu.ch)

**Neuchâtel**, S. Wüthrich, Laténium, Parc et Musée d'archéologie, Espace Paul-Vouga, 2068 Hauterive, Tel. 032 889 69 10, [www.ne.ch](http://www.ne.ch)

**Nidwalden**, Fachstelle für Archäologie, Staatsarchiv, Stansstadterstrasse 54, 6371 Stans, Tel. 041 618 51 51, [www.archaeologie.nw.ch](http://www.archaeologie.nw.ch)

**Obwalden**, P. Omachen, \*Fachstelle für Kultur- und Denkmalpflege, Brünigstrasse 178, 6060 Sarnen, Tel. 041 666 62 51, [www.denkmalpflege.ow.ch](http://www.denkmalpflege.ow.ch)

**St. Gallen**, M.P. Schindler, Kantonsarchäologie, Rorschacherstrasse 23, 9001 St. Gallen, Tel. 058 229 38 72/71, [www.sg.ch](http://www.sg.ch)

**Schaffhausen**, M. Höneisen, Kantonsarchäologie, Herrenacker 3, 8201 Schaffhausen, Tel. 052 632 74 83, [www.archaeologie.sh.ch](http://www.archaeologie.sh.ch)

**Schwyz**, \*Amt für Kultur, Kollegiumstrasse 30, Postfach 2201, 6431 Schwyz, Tel. 041 819 20 65

**Solothurn**, P. Harb, Kantonsarchäologie, Werkhofstrasse 55, 4500 Solothurn, Tel. 032 627 25 76, [www.so.ch](http://www.so.ch)

**Thurgau**, H. Brem, Amt für Archäologie, Schlossmühlestr. 15a, 8510 Frauenfeld, Tel. 052 724 15 70, [www.archaeologie.tg.ch](http://www.archaeologie.tg.ch)

**Ticino**, R. Cardani Vergani, Servizio Archeologico, Viale Stefano Francini 30A, 6500 Bellinzona, Tel. 091 814 13 80, [www.ti.ch](http://www.ti.ch)

**Uri**, \*Staatsarchiv, Bahnhofstr. 13, 6460 Altdorf, Tel. 041 875 22 21

**Vaud**, N. Pousaz, Section de l'archéologie cantonale, Place de la Riponne 10, 1014 Lausanne, Tel. 021 316 73 29, [www.dinf.vd.ch](http://www.dinf.vd.ch)

**Valais**, F. Wiblé, Office des recherches archéologiques, Cp 776, 1920 Martigny, Tel. 027 722 65 45, [www.vs.ch](http://www.vs.ch)

**Zug**, St. Hochuli, Amt für Denkmalpflege und Archäologie, Hofstrasse 15, 6300 Zug, Tel. 041 728 28 58, [www.zug.ch](http://www.zug.ch)

**Zürich/Kanton**, B. Eberschweiler, Kantonsarchäologie, Stettbachstrasse 7, 8600 Dübendorf, Tel. 043 259 69 00, [www.archaeologie.zh.ch](http://www.archaeologie.zh.ch)

**Zürich/Stadt**, D. Wild, Denkmalpflege und Archäologie, Lindenhofstrasse 19, 8021 Zürich, Tel. 044 412 40 85, [www.stadt-zuerich.ch](http://www.stadt-zuerich.ch)

**Fürstentum Liechtenstein**, H. Frommelt, Landesverwaltung des Fürstentums Liechtenstein, Archäologie, Messinastrasse 5, 9495 Triesen FL, Tel. 00423 236 75 30, [www.lv.li](http://www.lv.li)

(\* Diese Amtsstellen führen keine Ausgrabungen durch)



Imprimé avec le soutien de la Berta Hess Cohn-Stiftung, Bâle.

Vue de l'ancien port urbain de St-Jean. La transformation de cette zone en campus de Novartis a occasionné des fouilles de sauvetage de grande ampleur sur le site laténien de Bâle-Gasfabrik. En bas: à gauche, documentation archéologique au n° 7 de la Theodorskirchplatz; à droite, une intervention à Bâle-Gasfabrik. © ABBS

*Veduta dell'antico porto cittadino di St. Johann. La trasformazione di quest'area in campus della Novartis ha generato degli scavi di salvataggio di grande estensione sul sito laténien di Basilea-Gasfabrik. In basso: a sinistra, documentazione archeologica della Theodorskirchplatz n. 7; a destra, scavo a Basilea-Gasfabrik.*

