

Objektyp: **BackMatter**

Zeitschrift: **as. : Archäologie Schweiz : Mitteilungsblatt von Archäologie Schweiz = Archéologie Suisse : bulletin d'Archéologie Suisse = Archeologia Svizzera : bollettino di Archeologia Svizzera**

Band (Jahr): **40 (2017)**

Heft 1

PDF erstellt am: **22.07.2024**

### **Nutzungsbedingungen**

Die ETH-Bibliothek ist Anbieterin der digitalisierten Zeitschriften. Sie besitzt keine Urheberrechte an den Inhalten der Zeitschriften. Die Rechte liegen in der Regel bei den Herausgebern. Die auf der Plattform e-periodica veröffentlichten Dokumente stehen für nicht-kommerzielle Zwecke in Lehre und Forschung sowie für die private Nutzung frei zur Verfügung. Einzelne Dateien oder Ausdrucke aus diesem Angebot können zusammen mit diesen Nutzungsbedingungen und den korrekten Herkunftsbezeichnungen weitergegeben werden. Das Veröffentlichen von Bildern in Print- und Online-Publikationen ist nur mit vorheriger Genehmigung der Rechteinhaber erlaubt. Die systematische Speicherung von Teilen des elektronischen Angebots auf anderen Servern bedarf ebenfalls des schriftlichen Einverständnisses der Rechteinhaber.

### **Haftungsausschluss**

Alle Angaben erfolgen ohne Gewähr für Vollständigkeit oder Richtigkeit. Es wird keine Haftung übernommen für Schäden durch die Verwendung von Informationen aus diesem Online-Angebot oder durch das Fehlen von Informationen. Dies gilt auch für Inhalte Dritter, die über dieses Angebot zugänglich sind.



Mitteilungsblatt von «Archäologie Schweiz»

Bulletin d'«Archéologie Suisse»

Bollettino di «Archeologia Svizzera»

**AutorInnen dieser Ausgabe**  
Les auteurs de ce cahier  
Autori di questo numero

**dossier**  
Yves Dubois *et al.*  
ASA UNIL  
Anthropole  
1015 Lausanne  
yves.dubois@unil.ch

**neue pfahlbauten**  
Lukas Schärer *et al.*  
Archäologischer Dienst  
Brünnerstrasse 66  
3001 Bern  
lukas.schaerer@erz.be.ch

**uomo e ambiente**  
Eva Carlevaro *et al.*  
Brüschstrasse 115  
8708 Männedorf  
eva.carlevaro@archaeologie-schweiz.ch

**nouveautés**  
Sophie Thorimbert *et al.*  
Archeodunum SA  
En Crausaz 10  
1124 Gollion  
s.thorimbert@archeodunum.ch

**sous la colline**  
Ludivine Marquis *et al.*  
NMB Nouveau Musée Bienne  
2501 Bienne  
ludivine.marquis@nmbiel.ch

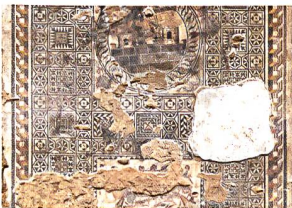
**unterwasserarchäologie**  
Alain Suter  
Museum Rietberg  
8002 Zürich  
alain.suter@zuerich.ch

**digiarCH**  
Thomas Reitmaier  
Archäologischer Dienst Graubünden  
Loëstrasse 26  
7001 Chur / Cuira / Coira  
thomas.reitmaier@adg.gr.ch

La mosaïque d'Achille à Scyros  
après restauration en 2010-2011.  
Deux médaillons figurent l'épisode:  
en haut, Ulysse et Agyrtes soufflant  
de la trompette aux portes du palais  
de Lycomède; en bas, Achille dans  
le gynécée.  
© Archeotech SA, Epalinges.

*Das Mosaik von Achilles auf Scyros  
nach der Restaurierung 2010-2011.  
Die Handlung ist in den zwei Medail-  
lons dargestellt: oben, Odysseus und  
Agyrtes beim Trompetenspiel vor den  
Toren des Palasts von Lykome-  
des; unten: Achilles im Frauentrakt  
(gynaecium).*

Il mosaico di Achille a Sciro dopo il  
restauro nel 2010-2011. Due meda-  
glioni raffigurano l'episodio: in alto,  
Ulisse e Agirte che soffia nella tromba  
alle porte del palazzo di Licomede;  
in basso, Achille nel gineceo.



En collaboration avec la  
Conférence suisse des archéologues cantonaux CSAC

In Zusammenarbeit mit  
Konferenz Schweizerischer Kantonsarchäologinnen und  
Kantonsarchäologen KSKA

In collaborazione con  
Conferenza svizzera degli archeologici cantonali CSAC

Sekretariat: c/o Archäologie Schweiz, Petersgraben 51, 4051  
Basel, info@archaeologie.ch



Unterstützt durch die Schweizerische Akademie  
der Geistes- und Sozialwissenschaften  
www.sagw.ch

**Contact, édition et abonnements**  
Archäologie Schweiz – Archéologie Suisse – Archeologia  
Svizzera  
Petersgraben 51  
4051 Basel  
Tel. 061 261 30 78  
info@archaeologie-schweiz.ch  
www.archaeologie-schweiz.ch

Am Sitz von Archäologie Schweiz befindet sich auch die  
Swiss Coordination Group Unesco Palafittes, www.palafittes.org

**Abonnements – Abonnemente**  
Paraît 4 fois par an – Pro Jahr 4 Hefte  
Prix de ce numéro – Preis dieser Nummer: CHF 12.-  
Abonnement annuel – Jahresabonnement: CHF 48.-  
L'abonnement annuel est valable du 1<sup>er</sup> janvier au 31 décembre  
Das Abonnementjahr entspricht dem Kalenderjahr  
Les membres d'Archéologie Suisse reçoivent gratuitement **as.**  
Für Mitglieder von Archäologie Schweiz ist **as.** im  
Jahresbeitrag inbegriffen.

**Chefredaktion**  
Claire Hauser Pult  
Pradasetga 27  
7417 Paspels  
Tel. 081 655 10 46  
claire.hauser-pult@archaeologie-schweiz.ch

**Rédaction française**  
Lucie Steiner Arlaud  
c/o Archeodunum SA  
En Crausaz 10  
1124 Gollion  
Tél. 021 863 22 44  
lucie.steiner@archaeologie-schweiz.ch

**Redazione italiana**  
Eva Carlevaro  
Brüschstrasse 115  
8708 Männedorf  
Tél. 043 810 53 51  
eva.carlevaro@archaeologie-schweiz.ch

**Übersetzungen**  
Red. as.

**Production**  
Infographie: Catherine Baud, Infolio, 1124 Gollion

Design: Martine Waltzer, 1096 Cully

Impression: Imprimeries St-Paul, Fribourg

ISSN 0255 – 9005

Parution: fin mars, mi-juin, fin septembre, fin décembre.

**Amtliche Meldestellen für archäologische Bodenfunde**  
**Adresses des services archéologiques**  
**Indirizzi dei Servizi archeologici**

**Aargau**, G. Matter, Kantonsarchäologie, Vindonissa-Museum,  
Industriestrasse 3, 5200 Brugg, Tel. 056 462 48 11, www.ag.ch

**Appenzell AU**, \*O. Dörig, Kulturamt, Hauptgasse 51, 9050 Appen-  
zell, Tel. 071 788 93 79

**Appenzell AR**, \*Staatsarchiv, 9100 Herisau, Tel. 071 353 61 11

**Augst/Kaiseraugst**, C. Grezet/J. Bärlocher, Ausgrabungen  
Augst/Kaiseraugst, Poststrasse 1, 4302 Augst, Tel. 061 552 22  
36, www.augusta-raurica.ch

**Avenches**, M.-F. Meylan Krause, Site et Musée Romains, 1580  
Avenches, Tel. 026 557 33 00, www.avenches.ch

**Basel-Stadt**, G. Lassau, Archäologische Bodenforschung,  
Petersgraben 9-11, 4051 Basel, Tel. 061 267 23 55, www.  
archaeologie.bs.ch

**Basel-Landschaft**, R. Marti, Archäologie Baselland, Amtshaus-  
gasse 7, 4410 Liestal, Tel. 061 552 50 88, www.archaeologie.  
bl.ch

**Bern**, A. Boschetti, Archäologischer Dienst, Brünnerstrasse 66,  
3018 Bern, Tel. 031 633 98 21, www.erz.be.ch

**Fribourg**, C. Buchillier, Service archéologique de l'Etat,  
Planche-Supérieure 13, 1700 Fribourg, Tel. 026 305 82 00,  
www.fr.ch/saef

**Genève**, J. Terrier, Service cantonal d'archéologie, rue du Puits-  
St-Pierre 4, 1204 Genève, Tel. 022 327 94 40, www.ge.ch

**Glarus**, \*M. Widmer, Denkmalpflege und Ortsbildschutz, Ge-  
richtshausstrasse 25, 8750 Glarus, Tel. 055 646 63 06, www.  
gl.ch

**Graubünden**, Th. Reitmaier, Archäologischer Dienst, Loëstrasse  
26, 7000 Chur, Tel. 081 257 48 50, www.archaeologie.gr.ch

**Jura**, R. Fellner, Office de la Culture, Sections d'Archéologie et  
de Paléontologie, Hôtel des Halles, 2900 Porrentruy 2, Tel. 032  
420 84 00, www.jura.ch

**Luzern**, J. Manser, Kantonsarchäologie Luzern, Libellenrain 15,  
6002 Luzern, Tel. 041 228 65 95, www.da.lu.ch

**Neuchâtel**, S. Wüthrich, Laténium, Parc et Musée d'archéologie,  
Espace Paul-Vouga, 2068 Hauterive, Tel. 032 889 69 10, www.  
ne.ch

**Nidwalden**, Fachstelle für Archäologie, Staatsarchiv, Stans-  
stadterstrasse 54, 6371 Stans, Tel. 041 618 51 51, www.archaeologie.  
nw.ch

**Obwalden**, P. Omachen, \*Fachstelle für Kultur- und Denk-  
malpflege, Brünigstrasse 178, 6060 Sarnen, Tel. 041 666 62  
51, www.denkmalpflege.ow.ch

**St. Gallen**, M.P. Schindler, Kantonsarchäologie, Rorschach-  
erstrasse 23, 9001 St. Gallen, Tel. 058 229 38 72/71, www.  
sg.ch

**Schaffhausen**, M. Höneisen, Kantonsarchäologie, Herrenacker  
3, 8201 Schaffhausen, Tel. 052 632 74 83, www.archaeologie.  
sh.ch

**Schwyz**, \*Amt für Kultur, Kollegiumstrasse 30, Postfach 2201,  
6431 Schwyz, Tel. 041 819 20 65

**Solothurn**, P. Harb, Kantonsarchäologie, Werkhofstrasse 55,  
4500 Solothurn, Tel. 032 627 25 76, www.so.ch

**Thurgau**, H. Brem, Amt für Archäologie, Schlossmühlestr. 15a,  
8510 Frauenfeld, Tel. 058 345 60 80, www.archaeologie.tg.ch

**Ticino**, R. Cardani Vergani, Servizio Archeologico,  
Viale Stefano Franscini 30A, 6500 Bellinzona, Tel. 091 814 13  
80, www.ti.ch/archeologia

**Uri**, \*Staatsarchiv, Bahnhofstr. 13, 6460 Altdorf, Tel. 041 875 22 21

**Vaud**, N. Pousaz, Section de l'archéologie cantonale, Place de la  
Riponne 10, 1014 Lausanne, Tel. 021 316 73 29, www.dinf.  
vd.ch

**Valais**, C. Brunetti, Service des Bâtiments, Monuments et Ar-  
chéologie, Cp 478, 1950 Sion, tél. 027 606 38 30, www.vs.ch

**Zug**, St. Hochuli, Amt für Denkmalpflege und Archäologie, Hof-  
strasse 15, 6300 Zug, Tel. 041 728 28 58, www.zug.ch

**Zürich/Kanton**, B. Eberschweiler, Kantonsarchäologie, Stett-  
bachstrasse 7, 8600 Dübendorf, Tel. 043 259 69 00, www.  
archaeologie.zh.ch

**Zürich/Stadt**, D. Wild, Denkmalpflege und Archäologie, Linden-  
hofstrasse 19, 8021 Zürich, Tel. 044 412 40 85, www.stadt-zue-  
rich.ch

**Fürstentum Liechtenstein**, H. Frommelt, Landesverwaltung des  
Fürstentums Liechtenstein, Archäologie, Messinastrasse 5, 9495  
Triesen FL, Tel. 00423 236 75 30, www.llv.li

(\* Diese Amtsstellen führen keine Ausgrabungen durch)

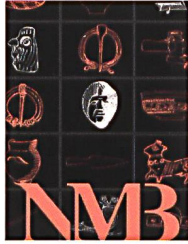


# ENTDECKEN SIE DIE ARCHÄOLOGISCHEN MUSEEN IN DER WESTSCHWEIZ...

## NMB Neues Museum Biel Biel

Seevorstadt 52 / 2501 Biel/Bienne / BE  
Tel. 032 328 70 30/31 / info@nmbiel.ch / www.nmbiel.ch  
Öffnungszeiten: Di-So 11-17

Dauerausstellung: **Das archäologische Fenster der Region.  
Petinesca. Aus dem Innern eines Hügels.** 07.04.-30.12.2017



## Museum Murten

Ryf 4 / 3280 Murten / FR  
Tel. 026 670 31 00 / kontakt@museummurten.ch /  
www.museummurten.ch

Öffnungszeiten: 19. März bis 10. Dezember 2017, Di-Sa 14-17, So 10-17  
Sonderöffnungen, Führungen und Ateliers nach Vereinbarung.

Dauerausstellung: **Museum Murten – Ein Haus erzählt Geschichten.**  
6000 Jahre Geschichte der Stadt Murten und seiner Region. Funde der  
Pfahlbauten von Muntelier, Kelten und Römer, Murten im Mittelalter.



## Musée romain Vallon

Carignan 6 / 1565 Vallon / FR  
Tel. 026 667 97 97  
contact@museevallon.ch / www.museevallon.ch  
Öffnungszeiten: Mi-So 14-17 (Okt.-Mai), 14-18 (Juni-Sept.),  
Mo-Di auf Anfrage.  
Führungen und Ateliers nach Vereinbarung.

Dauerausstellung: Die beiden Mosaiken, das Lararium und die übrigen  
Ausstellungsobjekte stammen von der Fundstelle.

C'est du propre! Hygiène et cosmétiques à l'époque romaine.  
08.04.2017-25.02.2018. Vernissage: 07.04.2017, 18.30



**C'EST DU  
PROPRE!**

## Parc et Musée d'archéologie de Neuchâtel Laténium

Espace Paul-Vouga / 2068 Hauterive / NE  
Tel. 032 889 69 17 / latenium@ne.ch / www.latenium.ch  
Öffnungszeiten: Di-So 10-17.  
Führungen und pädagogische Werkateliers nach Vereinbarung.

Dauerausstellung: **Gestern... zwischen Mittelmeer und Nordsee.**  
50 000 Jahre Geschichte des im Zentrum von Europa gelegenen Kantons  
Neuchâtel, vom Mittelalter zurück bis zum Neandertaler.

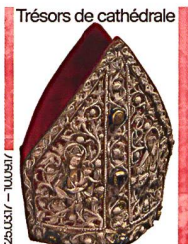


## Geschichtsmuseum Sitten Sitten

Schloss Valeria / 1950 Sitten / VS  
Tel. 027 606 47 15 / www.museen-wallis.ch  
Öffnungszeiten: Di-So 11-17 (Okt.-Mai); 11-18 (Juni-Sept.)

Le Pénitencier Sitten  
Ausstellungszentrum der Walliser Kantonsmuseen  
Rue des Châteaux 24, 1950 Sitten

Kathedralschätze. 25.03-10.09.2017



## Fondation Pierre Gianadda, Musée gallo-romain d'Octodure Martigny

Rue du Forum 59 / 1920 Martigny / VS  
Tel. 027 722 39 78  
www.gianadda.ch/wq\_pages/fr/expositions/musee-gallo-romain.php  
Öffnungszeiten: 10-18 (Dez.-Mai); 9-19 (Juni-Nov.)

Dauerausstellung: **Die archäologische Sammlung  
aus der ehemaligen Römerstadt Martigny**



## Musée cantonal d'archéologie et d'histoire Lausanne

Palais de Rumine / Place de la Riponne 6 / 1005 Lausanne / VD  
Tel. 021 316 34 30 / mc@vd.ch / www.mcah.ch  
Öffnungszeiten: Di-Do 11-18, Fr-So 11-17, Mo geschlossen.  
Eintritt frei für alle Besucher.

Dauerausstellung: **Vom Rückzug der Gletscher bis zur Bronzezeit –  
Von den Kelten bis in die Neuzeit**

Collections printemps 2017. Bis 27.08.2017.



## Musée romain Avenches

Tour de l'amphithéâtre / 1580 Avenches / VD  
Tel. 026 557 33 15 / musee.romain@vd / www.avenicum.org /  
www.facebook.com/SMRA.Avenicum  
Öffnungszeiten: Di-So 10-17 (April-Sept.), Di-So 14-17 (Okt. und  
Feb.-März), Mi-So 14-17 (Nov.-Jan.)  
Führungen: Verkehrsbüro 026 676 99 22

Dauerausstellung.

«Les apéritifs du samedi».

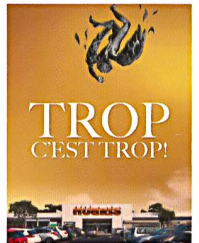


## Musée romain Lausanne-Vidy

Ch. du Bois-de-Vaux 24 / 1007 Lausanne / VD  
Tel. 021 315 41 85 / mrv@lausanne.ch / www.lausanne.ch/mrv  
Öffnungszeiten: Di-So 11-18. Mo geschlossen ausser Juli-August  
und Feiertage.  
Führungen nach Vereinbarung.

Dauerausstellung: **LOVSONNIA passé présent.**

Trop c'est trop! Mythes et limites. Bis 07.01.2018.



## Musée romain de Nyon

Rue Maupertuis 9 / 1260 Nyon / VD  
Tel. 022 316 42 80 / musee.romain@nyon.ch / www.mrn.ch  
Öffnungszeiten: Di-So 14-17 (Nov.-März), 10-17 (April-Okt.)  
Mo geschlossen, ausgenommen Feiertage. 1. Sonntag im Monat Eintritt frei.  
Führungen nach Vereinbarung

Dauerausstellung: Vor 2000 Jahren von Cäsar gegründet:  
Die Colonia Iulia Equestris und das Leben am Genfersee.

10. Internationales Festival des archäologischen Films von Nyon.  
21.-25.03.2017.



## Musée d'Yverdon et région Yverdon-les-Bains

Le Château / 1400 Yverdon-les-Bains / VD  
Tel. 024 425 93 10 / info@musee-yverdon-region.ch  
www.musee-yverdon-region.ch  
Öffnungszeiten: Di-So 13-17 (Okt.-Mai), 11-17 (Juni-Sept.)  
Führungen nach Vereinbarung.

Dauerausstellung.

Lac sensible, photographies de Sarah Carp. Bis 01.10.2017.



## Les Musées d'Art et d'Histoire Genève

Rue Charles Galland 2 / 1206 Genève / GE  
Tel. 022 418 26 10 / www.mah-geneve.ch  
Öffnungszeiten: ma-di 11-18. Eintritt frei.

Dauerausstellung: **Archäologie, Bildende Kunst,  
Angewandte Kunst.**

