

Objektyp: **BackMatter**

Zeitschrift: **as. : Archäologie Schweiz : Mitteilungsblatt von Archäologie Schweiz = Archéologie Suisse : bulletin d'Archéologie Suisse = Archeologia Svizzera : bollettino di Archeologia Svizzera**

Band (Jahr): **45 (2022)**

Heft 4

PDF erstellt am: **22.07.2024**

Nutzungsbedingungen

Die ETH-Bibliothek ist Anbieterin der digitalisierten Zeitschriften. Sie besitzt keine Urheberrechte an den Inhalten der Zeitschriften. Die Rechte liegen in der Regel bei den Herausgebern.

Die auf der Plattform e-periodica veröffentlichten Dokumente stehen für nicht-kommerzielle Zwecke in Lehre und Forschung sowie für die private Nutzung frei zur Verfügung. Einzelne Dateien oder Ausdrucke aus diesem Angebot können zusammen mit diesen Nutzungsbedingungen und den korrekten Herkunftsbezeichnungen weitergegeben werden.

Das Veröffentlichen von Bildern in Print- und Online-Publikationen ist nur mit vorheriger Genehmigung der Rechteinhaber erlaubt. Die systematische Speicherung von Teilen des elektronischen Angebots auf anderen Servern bedarf ebenfalls des schriftlichen Einverständnisses der Rechteinhaber.

Haftungsausschluss

Alle Angaben erfolgen ohne Gewähr für Vollständigkeit oder Richtigkeit. Es wird keine Haftung übernommen für Schäden durch die Verwendung von Informationen aus diesem Online-Angebot oder durch das Fehlen von Informationen. Dies gilt auch für Inhalte Dritter, die über dieses Angebot zugänglich sind.



Mitteilungsblatt von «Archäologie Schweiz»

Bulletin d'«Archéologie Suisse»

Bollettino di «Archeologia Svizzera»

Autor*innen dieser Ausgabe
Les auteur-es de ce cahier
Autori e autrici di questo numero

dossier
Marquita et Serge Volken
Gentle Craft Shoe Museum Lausanne
gentle.craft@vtxnet.ch

oppidum
Andrea Francesco Lanzicher
Archäologischer Dienst Bern
andrea.lanzicher@be.ch

édifice d'exception
Matthieu Demierre *et al.*
Archeodunum SA
matthieu.demierre@unil.ch

siedlungsgeschichte
Sarah Leib *et al.*
Amt für Kultur FL, Archäologie
sarah.leib@llv.li

palafittes
Nathan Badoud
Service cantonal d'archéologie, Genève
nathan.badoud@etat.ge.ch

nachwuchsforschung
Simon Kurmann
Universität Zürich
kurmann.simon@gmail.com

histoire de La Tène
Géraldine Delley et
Marc-Antoine Kaeser
Laténium
Geraldine.Delley@ne.ch

jubiläum
Sabine Deschler-Erb *et al.*
Universität Basel/GPV
sabine.deschler@unibas.ch

as. – arCHaeo
Ellen Thiermann *et al.*
Archéologie Suisse
ellen.thiermann@archaeologie-schweiz.ch

Paire de chaussures d'enfant de
Saint-Ursanne, dernier quart du
14^e siècle. Reconstruction de Marquita
Volken. © GENTLE CRAFT, F. Arena.

*Kinderschuhpaar aus Saint-Ursanne,
letztes Viertel des 14. Jh. Rekonstruktion
von Marquita Volken.*

Un paio di scarpe da bambino da
Saint-Ursanne, ultimo quarto del XIV sec.
Ricostruzione di Marquita Volken.



En collaboration avec la
Conférence suisse des archéologues cantonaux CSAC

In Zusammenarbeit mit der
Konferenz Schweizerischer Kantonsarchäologinnen und
Kantonsarchäologen KSKA

In collaborazione con la
Conferenza svizzera degli archeologi cantonali CSAC

Sekretariat: c/o Archäologie Schweiz, Petersgraben 51,
4051 Basel, info@archaeologie.ch



Unterstützt durch die Schweizerische Akademie
der Geistes- und Sozialwissenschaften
www.sagw.ch

Contact, édition et abonnements
Archäologie Schweiz – Archéologie Suisse – Archeologia
Svizzera
Petersgraben 51
4051 Basel
Tel. 061 261 30 78
info@archaeologie-schweiz.ch
www.archaeologie-schweiz.ch

Am Sitz von Archäologie Schweiz befindet sich auch die
Swiss Coordination Group Unesco Palafittes, www.palafittes.org

Abonnements – Abonnemente
Paraît 4 fois par an – Pro Jahr 4 Hefte
Prix de ce numéro – Preis dieser Nummer: CHF 12.-
Abonnement annuel – Jahresabonnement: CHF 48.-
L'abonnement annuel est valable du 1^{er} janvier au 31 décembre
Das Abonnementsjahr entspricht dem Kalenderjahr
Les membres d'Archéologie Suisse reçoivent gratuitement **as.**
Für Mitglieder von Archäologie Schweiz ist **as.** im
Jahresbeitrag inbegriffen.

Rédaction française – rédactrice en chef
Lucie Steiner Arlaud
c/o Archeodunum
Chemin de Jolimont 2
1304 Cossonay
Tél. 021 546 88 60
lucie.steiner@archaeologie-schweiz.ch

Redazione italiana
Eva Carlevaro
Viale G. Motta 32D
6500 Bellinzona
Tel. 079 511 02 40
eva.carlevaro@archaeologie-schweiz.ch

Deutsche Redaktion
Leandra Reitmaier-Naef
Calandastrasse 32
7000 Chur
Tel. 079 785 12 34
leandra.reitmaier-naef@archaeologie-schweiz.ch

Rédaction – Traductions – Corrections
S. Volken; réd.

Production
Infographie: Alexandre Moser, Infolio, 1124 Gollion

Design: Martine Waltzer, 1096 Cully

Impression: media f sa, Fribourg

ISSN 0255 – 9005

Parution: fin mars, mi-juin, fin septembre, fin décembre.

Amtliche Meldestellen für archäologische Bodenfunde Adresses des services archéologiques Indirizzi dei Servizi archeologici

Aargau, Th. Doppler, Kantonsarchäologie, Industriestrasse 3,
5200 Brugg, Tel. 056 462 55 00, Fax 056 462 55 15,
www.ag.ch/archaeologie

Appenzell IR, *O. Dörig, Kulturamt, Hauptgasse 51,
9050 Appenzell, Tel. 071 788 93 79

Appenzell AR, *Staatsarchiv, Schützenstrasse 1A, 9100 Herisau,
Tel. 071 353 63 50

Augst/Kaiseraugst, C. Grezet/J. Bärlocher, Ausgrabungen Augst/
Kaiseraugst, Giebenacherstrasse 17, 4302 Augst, Tel. 061 552 22
36, www.augusta-raurica.ch

Avenches, D. Genequand, Site et Musée Romains,
1580 Avenches, Tel. 026 557 33 00, www.avenches.ch

Basel-Stadt, G. Lassau, Archäologische Bodenforschung,
Petersgraben 11, 4051 Basel, Tel. 061 267 23 55,
www.archaeologie.bs.ch

Basel-Landschaft, R. Marti, Archäologie Baselland,
Amtshausgasse 7, 4410 Liestal, Tel. 061 552 50 88,
www.archaeologie.bl.ch

Bern, A. Boschetti, Archäologischer Dienst, Brünnenstrasse 66,
3018 Bern, Tel. 031 633 98 00, www.erz.be.ch

Fribourg, R. Blumer, Service archéologique de l'État, Planche-
Supérieure 13, 1700 Fribourg, Tel. 026 305 82 00,
www.fr.ch/saef

Genève, N. Badoud, Service cantonal d'archéologie, Route de
Suisse 10, 1290 Versoix, Tel. 022 327 94 40, www.ge.ch

Glarus, *L. Reitmaier-Naef, Denkmalpflege und Ortsbildschutz,
Gerichtshausstrasse 25, 8750 Glarus, Tel. 055 646 63 00, www.gl.ch

Graubünden, Th. Reitmaier, Archäologischer Dienst, Gürtel-
strasse 89, 7000 Chur, Tel. 081 226 47 50, www.archaeologie.gr.ch

Jura, R. Fellner, Office de la Culture, Sections d'Archéologie et
de Paléontologie, Hôtel des Halles, 2900 Porrentruy 2,
Tel. 032 420 84 00, www.jura.ch

Luzern, J. Manser, Kantonsarchäologie Luzern, Libellenrain 15,
6002 Luzern, Tel. 041 228 65 95, www.da.lu.ch

Neuchâtel, S. Wüthrich, Laténium, Parc et Musée d'archéologie,
Espace Paul Vouga, 2068 Hauterive, Tel. 032 889 69 10,
www.ne.ch

Nidwalden, Fachstelle für Archäologie, Staatsarchiv,
Stansstadterstrasse 54, 6371 Stans, Tel. 041 618 51 51,
www.archaeologie.nw.ch

Obwalden, *P. Omachen, Fachstelle für Kultur- und Denkmal-
pflege, Brünigstrasse 178, 6060 Sarnen, Tel. 041 666 62 51,
www.denkmalpflege.ow.ch

St. Gallen, M.P. Schindler, Kantonsarchäologie, Rorschacher-
strasse 23, 9001 St. Gallen, Tel. 058 229 38 72/71,
www.sg.ch

Schaffhausen, K. Schächli, Kantonsarchäologie, Herrenacker 3,
8200 Schaffhausen, Tel. 052 632 74 96, www.archaeologie.sh.ch

Schwyz, *Amt für Kultur, Kollegiumstrasse 30, Postfach 2201,
6431 Schwyz, Tel. 041 819 20 65

Solothurn, P. Harb, Kantonsarchäologie, Werkhofstrasse 55,
4509 Solothurn, Tel. 032 627 25 77, www.archaeologie.so.ch

Thurgau, H. Brem, Amt für Archäologie, Schlossmühlestrasse 15,
8510 Frauenfeld, Tel. 058 345 60 80, www.archaeologie.tg.ch

Ticino, R. Cardani Vergani, Servizio Archeologico, Viale Stefano
Francini 30A, 6500 Bellinzona, Tel. 091 814 13 80,
www.ti.ch/archeologia

Uri, Ch. Auf der Maur, Fachstelle Archäologie, Rathausplatz 5,
6460 Altdorf, Tel. 041 875 28 82, www.ur.ch

Vaud, N. Pousaz, État de Vaud, Division archéologie,
Place de la Riponne 10, 1014 Lausanne, Tel. 021 316 73 29,
www.dinf.vd.ch

Valais, C. Brunetti, Office cantonal d'Archéologie, Route de la
Piscine 10C, 1950 Sion, Tel. 027 606 38 55,
www.vs.ch/web/archeologie

Zug, K. Artho, Amt für Denkmalpflege und Archäologie,
Hofstrasse 15, 6300 Zug, Tel. 041 728 28 58, www.zug.ch

Zürich/Kanton, B. Eberschweiler, Kantonsarchäologie, Stett-
bachstrasse 7, 8600 Dübendorf, Tel. 043 259 69 00,
www.archaeologie.zh.ch

Zürich/Stadt, S. Wyss, Stadtarchäologie, Amtshaus IV, Linden-
hofstrasse 19, 8021 Zürich, Tel. 044 412 40 80,
www.stadt-zuerich.ch/archaeologie

Fürstentum Liechtenstein, S. Leib, Amt für Kultur, Archäologie,
Messinastrasse 5, 9495 Triesen FL, Tel. 00423 236 75 30,
www.llv.li

(* Diese Amtsstellen führen keine Ausgrabungen durch)

LES MUSEES D'ARCHEOLOGIE DE SUISSE ROMANDE VOUS PROPOSENT...

NMB Nouveau Musée Bienne

Faubourg du lac 52 / 2502 Bienne / BE
Tél. 032 328 70 30/31
info@nmbienne.ch / www.nmbienne.ch
Horaire d'ouverture: ma-di 11h-17h
Visites guidées et ateliers sur inscription.

Exposition permanente: La fenêtre archéologique de la région.

Amphore à l'eau. Jusqu'au 08.01.2023.



Musée cantonal d'archéologie et d'histoire Lausanne

Palais de Rumine / Place de la Riponne 6 / 1005 Lausanne / VD
Tél. 021 316 34 30 / mcah@vd.ch / www.mcah.ch
Horaire d'ouverture : ma-di 10h-17h, lu fermé.

Expositions permanentes: Du retrait glaciaire à l'âge du Bronze – Des Celtes à nos jours – Par ici la monnaie!

Qanga. Le Groenland au fil du temps. Jusqu'au 29.01.2023.



Musée Morat

Ryf 4 / 3280 Morat / FR
Tél. 026 670 31 00 / kontakt@museummurten.ch / www.museummurten.ch
Horaire d'ouverture: ma-sa 14h-17h, di 10h-17h (jusqu'au 18 déc. 2022); me et sa 14h-17h, di 10h-17h (4 janvier-12 mars).

Exposition permanente: 6000 ans d'histoire de la ville de Morat et de sa région.

Morat festival des lumières. 18-29.01.2023, 18h-22h.

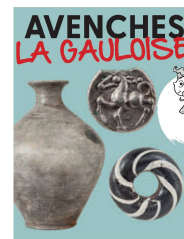


Musée romain Avenches

Tour de l'amphithéâtre / 1580 Avenches / VD
Tél. 026 557 33 15 / musee.romain@vd.ch / www.aventicum.org
Horaire d'ouverture: ma-di 14h-17h (oct., février et mars); me-di 14h-17h (nov.-janvier).
Fermé les 24, 25, 26 et 31 déc. 2022 ainsi que les 1^{er} et 2 janvier 2023.

Avenches la Gauloise. Jusqu'au 01.10.2023.

«Les apéritifs du samedi».



Musée romain Vallon

Carignan 6 / 1565 Vallon / FR
Tél. 026 667 97 97 / contact@museevallon.ch / www.museevallon.ch
Horaire d'ouverture : me-di 13h-17h, lu-ma sur demande.
Fermé les 24, 25, 26 et 31 déc. 2022 ainsi que les 1^{er} et 2 janvier 2023.
Visites guidées et animations sur inscription.

Et s'il n'existait pas? Le Musée de Vallon a 20 ans. Exposition-anniversaire de longue durée, évolutive et participative.



Musée romain Lausanne-Vidy

Ch. du Bois-de-Vaux 24 / 1007 Lausanne / VD
Tél. 021 315 41 85 / mrv@lausanne.ch / www.museeomain.ch
Horaire d'ouverture: ma-di 11h-18h.
Fermé le lundi, les 24, 25 et 31 déc. 2022, ainsi que le 1^{er} janvier 2023. Visites guidées sur demande.

Exposition permanente: LOVSONNA passé présent.

Retour vers le futur antérieur. Trésors archéologiques du 21^e siècle. Jusqu'au 24.09.2023.



Parc et Musée d'archéologie de Neuchâtel Laténium

Espace Paul Vouga / 2068 Hauterive / NE
Tél. 032 889 69 17 / latenium@ne.ch / www.latenium.ch
Horaire d'ouverture: ma-di 10h-17h.
Gratuit le premier dimanche du mois.

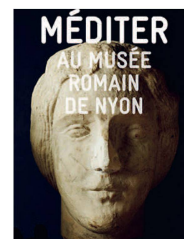
Exposition permanente: Hier...entre Méditerranée et Mer du Nord. 50 000 ans d'histoire à découvrir!



Musée romain de Nyon

Rue Maupertuis 9 / 1260 Nyon / VD
Tél. 022 316 42 80 / musee.romain@nyon.ch / www.mrn.ch
Horaire d'ouverture: ma-di 14h-17h (nov.-mars). Lundi fermé, sauf jours fériés. Fermeture exceptionnelle du 19.12.2022 au 06.02.2023. Toutes les informations sur les activités du musée pendant la fermeture: www.mrn.ch.

Exposition permanente: La vie au bord du Léman il y a 2000 ans, dans la Colonia Iulia Equestris, fondée par Jules César.



Musée d'histoire du Valais Sion

Château de Valère / 1950 Sion / VS
Tél. 027 606 47 15 / www.musees-valais.ch
Horaire d'ouverture : ma-di 11h-17h (oct.-mai)

Exposition permanente: Panorama de l'histoire culturelle valaisanne, de -50 000 à nos jours. L'aile occidentale du musée présente la Préhistoire et l'époque romaine.

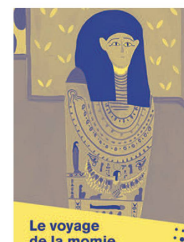


Musée d'Yverdon et région Yverdon-les-Bains

Le Château / 1401 Yverdon-les-Bains / VD
Tél. 024 425 93 10 / info@musee-yverdon-region.ch / www.musee-yverdon-region.ch
Horaire d'ouverture: me-di 11h-18h. Entrée gratuite chaque premier dimanche du mois. Visites guidées sur demande.

Exposition permanente: Histoire au carré

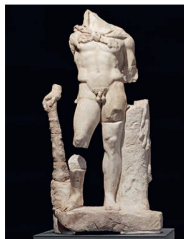
Le voyage de la momie. Nouvelle salle d'Égypte du MYR.



Fondation Pierre Gianadda, Musée gallo-romain d'Octodure Martigny

Rue du Forum 59 / 1920 Martigny / VS
Tél. 027 722 39 78 / www.gianadda.ch/240_espaces/242_musee_gallo-romain
Horaire d'ouverture: 10h-18h (nov. à juin)

Exposition permanente: Collections archéologiques provenant de la ville romaine de Martigny.



Les Musées d'Art et d'Histoire Genève

Rue Charles-Galland 2 / 1206 Genève / GE
Tél. 022 418 26 00 / www.mahmah.ch
Horaire d'ouverture: ma-me, ve-di 11h-18h, je 12h-21h, fermé le lundi. Entrée libre.

Exposition permanente: Voyagez, au travers de la riche collection d'antiquités du MAH, de l'Égypte pharaonique à l'Empire romain, en passant par l'archéologie régionale.

