

Objektyp: **Advertising**

Zeitschrift: **Actes de la Société jurassienne d'émulation**

Band (Jahr): **78 (1975)**

PDF erstellt am: **21.07.2024**

Nutzungsbedingungen

Die ETH-Bibliothek ist Anbieterin der digitalisierten Zeitschriften. Sie besitzt keine Urheberrechte an den Inhalten der Zeitschriften. Die Rechte liegen in der Regel bei den Herausgebern. Die auf der Plattform e-periodica veröffentlichten Dokumente stehen für nicht-kommerzielle Zwecke in Lehre und Forschung sowie für die private Nutzung frei zur Verfügung. Einzelne Dateien oder Ausdrücke aus diesem Angebot können zusammen mit diesen Nutzungsbedingungen und den korrekten Herkunftsbezeichnungen weitergegeben werden. Das Veröffentlichen von Bildern in Print- und Online-Publikationen ist nur mit vorheriger Genehmigung der Rechteinhaber erlaubt. Die systematische Speicherung von Teilen des elektronischen Angebots auf anderen Servern bedarf ebenfalls des schriftlichen Einverständnisses der Rechteinhaber.

Haftungsausschluss

Alle Angaben erfolgen ohne Gewähr für Vollständigkeit oder Richtigkeit. Es wird keine Haftung übernommen für Schäden durch die Verwendung von Informationen aus diesem Online-Angebot oder durch das Fehlen von Informationen. Dies gilt auch für Inhalte Dritter, die über dieses Angebot zugänglich sind.



La Neuveville

Ville touristique :

Hôtels, motels, plage, camping — Excursions : île de Saint-Pierre, vignoble et rives du lac, plateau de Diesse. Chasseral.

Ville résidentielle :

Unit à l'agrément du site et à la tranquillité l'avantage d'être à proximité de centres urbains.

Ville historique :

Blanche-Eglise, château du Schlossberg, Hôtel de Ville, musée d'histoire, tours et ville d'enceinte.

Ville de tradition scolaire :

Collège du district, Ecole supérieure de commerce, Instituts — Cours de vacances.

Bureau officiel de renseignements :

Banque cantonale de Berne, av. des Collonges 2, tél. (038) 51 12 82

IMPRIMERIE PFEUTI SA



2520 LA NEUVEVILLE

Tél. (038) 51 30 88

Fabrique de machines PRATA

TAVANNES

Machines à polir les ailes de pignons

Secoueur (machine à ébavurer)

Tasseaux courts pour fraiseuses

Références

Etude et fabrication

de premier ordre

de machines spéciales

Tél. (032) 97 40 40



Imprimerie du Progrès
Choffat + Vuilleumier
Tramelan

Le Progrès

Journal bi-hebdomadaire
paraissant à Tramelan
les mercredi et vendredi
Téléphone (032) 97 40 40

NIVAROX S.A.

Manufacture de spiraux



2610 Saint-Imier



JEAN STOLZ S.A.

RADIO TV

2720 Tramelan Tél. 032 97 57 57
2800 Delémont Tél. 066 22 41 13
2740 Moutier Tél. 032 93 36 26

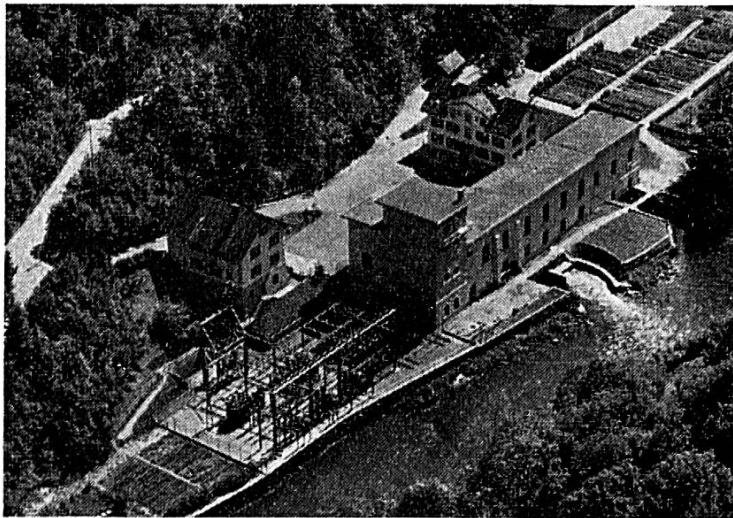
Constructeur du premier relais de TV privé de Suisse et du premier réseau de télédistribution de Suisse.

Saint-Imier *et ses montres*

CENTRE TECHNIQUE JURASSIEN

Technicum cantonal — Ecole supérieure de commerce
Ecoles professionnelles — Ecole ménagère

Piscine et places de sport — Halles de gymnastique — Cantonnements
Excursions — Equitation — Manège — Restaurants et hôtels renommés
Funiculaire Saint-Imier-Mont-Soleil — Parc jurassien de la Combe-Grède
Bureau de renseignements : Saint-Imier, téléphone 039 41 26 53



Usine
de La Goule
sur le Doubs

Société des Forces électriques de La Goule S. A.

Fondée en 1893

Siège social et bureaux à Saint-Imier

Production et distribution d'énergie électrique

Installations et vente d'appareils

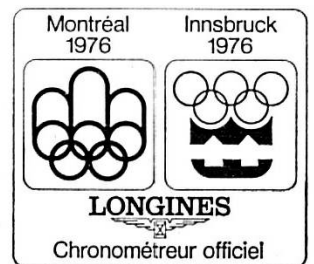
LONGINES LCD



QUARTZ SOLID STATE



Réf. 6014. Equipé d'un dispositif d'éclairage de l'écran permettant la lecture de l'heure dans l'obscurité. Boîtier, en acier inoxydable massif, étanche à 3 atmosphères. Verre trempé pratiquement inrayable. Bracelet acier exclusif.



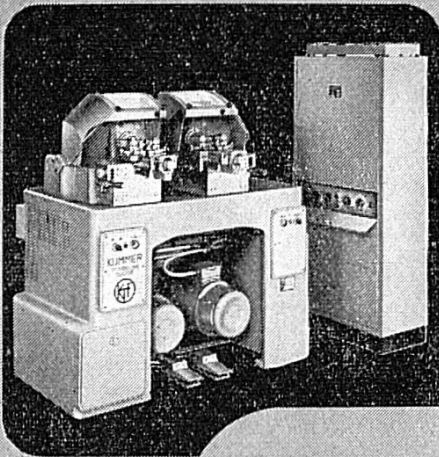
LONGINES



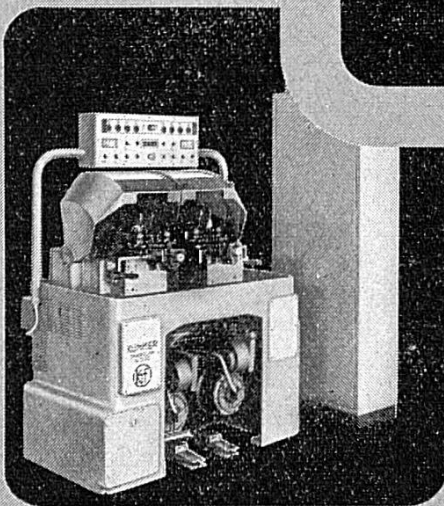
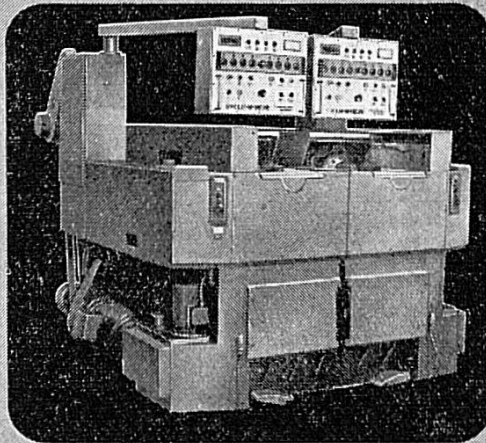
kummer

Tours
de haute précision
à cycle
automatique

k 20



k 350



k 20e

Leurs caractéristiques d'avant-garde
apportent une solution économique
aux problèmes de tournage les plus
complexes

Prospectus et informations techniques
sur demande à:

kummer



Kummer Frères SA
Fabrique de machines
2720 Tramelan (Suisse)
Tél. (032) 97 54 52 Téléc: 34 178

Concours Hippique National Tramelan

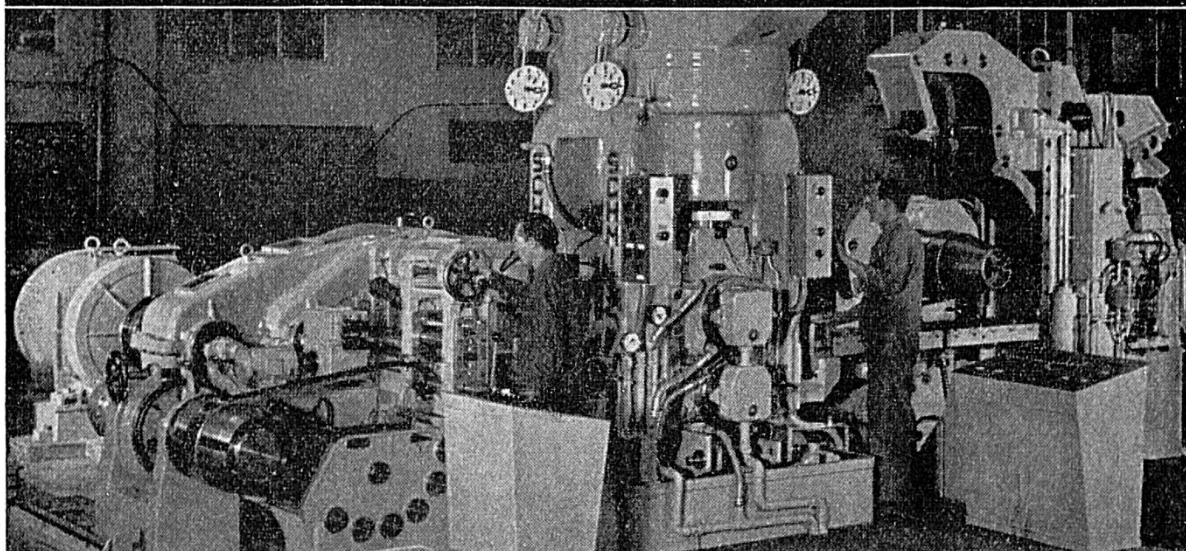
Chaque année à fin juillet ou au début août

Le rendez-vous de l'élite des cavaliers suisses
Le rendez-vous des amis du cheval





BOILLAT SA



laminoirs et tréfileries

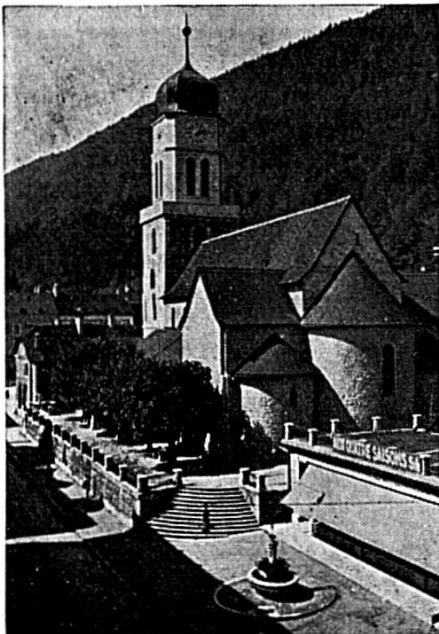
maison fondée en 1855

**spécialistes du laiton et alliages de
cuivre**

barres fils profilés rubans bandes

téléphone (032) 91 31 31 télégr. Boillat

**Boillat SA Reconvilier Suisse
téléx 3 41 28**



Ville de Moutier

Centre artistique : Chapelle de Chalière, fresque du XIe siècle - Eglise Saint-Germain, restaurée - Nouvelle église catholique — Les expositions temporaires de peinture font de Moutier le centre des Beaux-Arts du Jura — Œuvre monumentale de W. Linck.

Centre sportif : Piscine, stade, varappe à l'arête du Raimeux - Pistes de skis, téléskis, patinoire artificielle, manège, tennis.

Centre industriel : Machines automatiques, horlogerie, décolletage, verrerie importante.

Bureau officiel de renseignements, Hôtel de Ville 16.

Téléphone (032) 93 18 24



Azura

Riche collection
de pendules de style

L'Azura
CELESTIN KONRAD
2740 Moutier



Pour vos imprimés

IMPRIMERIE H. KRAMER

Tavannes

Téléphone (032) 91 23 07

AU SERVICE DE VOTRE SANTÉ

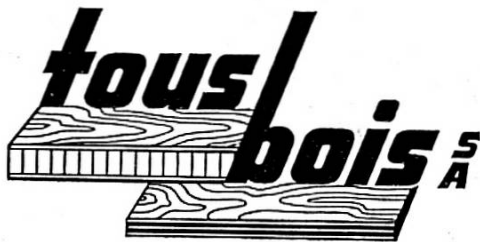
PHARMACIE HILFRIKER PARFUMERIE

BIENNE — Téléphone (032) 23 11 23

A côté de la gare — Places de parc !

SPECIALITÉS :

Asolit	Homoplax	Lignoform	Portes
Balco	HS Span	Lindopal	Renolack
Bois croisés	Kellco	Multiplex	Renowit
Brigatex	Kellcospan	Novopan	Tavapan
Decopon	Kronospan	Panneaux forts	Thermopal
Folorit	Lames	Pavaroc	Vetroflex
Formica	Laro	Pavatex	Werzalit
Homogène	Leitgeb	Plinthes ERU	etc.



2501 BIENNE-BIEL

12, rue Gottstatt

Téléphone (032) 41 57 12

BIENNE

au service de la jeunesse

Gymnase

Prépare à la maturité des types A, B et C (langues anciennes, langues modernes, sciences).

Gymnase économique

Prépare à la maturité socio-économique, type fédéral E.

Durée des études : 3 ½ ans.

Ecole normale

Forme des instituteurs et des institutrices pour l'enseignement à l'école primaire.

Technicum cantonale

(ETS et écoles affiliées)

L'enseignement est bilingue. — 5 divisions techniques : mécanique technique, électrotechnique, microtechnique, architecture, technique de l'automobile (ETS) (6, resp. 8 semestres en F). Les étudiants doivent, avant leur entrée, en principe, avoir fait un apprentissage régulier.

Ecoles de métiers : horlogerie et micro-mécanique (8 semestres) avec diplôme de l'école.

Dès 1974 : techniciens en machines (4 semestres, après apprentissage).

Ecole des arts graphiques : cours préparatoire (1 année) ; classes des arts graphiques (8 semestres).

Ecole d'administration et des transports : prépare les admissions aux PTT, CFF, Douanes, Swissair, BLS, Radio-Suisse, etc. (4 semestres).

Ecole supérieure de commerce

(Section du Gymnase économique)

Prépare au diplôme de fin d'études commerciales (certificat cantonal). Formation professionnelle accentuée sur l'étude des langues et la culture générale. Durée : 3 ans.

Ecole de formation féminine

Cours d'une année : développement de la culture générale, préparation à des écoles supérieures (école normale de jardinières d'enfants, école normale, école de commerce, PTT, etc.) ou à la formation dans différentes professions féminines. Classes allemandes et françaises. Cours de préparation aux professions paramédicales en langue allemande.

Conservatoire

Enseignement dans toutes les branches, tous les degrés. Section professionnelle avec diplôme d'enseignement reconnu par l'Etat et diplôme de virtuosité. — Formation de professeurs de rythmique Jaques-Dalcroze.



HERMES Baby	Fr. 315.—
HERMES Media 3	Fr. 510.—
HERMES 3000	Fr. 660.—
Modèle de bureau à partir de	Fr. 1055.—

Pour le voyage, les études, le studio, les grands et petits bureaux

Muggli

machines de bureau

BIENNE

Rue Neuve 43

Téléphone (032) 22 53 21

- Constitutions et organisations de sociétés
- Révisions et expertises comptables
- Conseils en matière fiscale
- Révisions de comptes communaux et paroissiaux

Fiduciaire PROBITAS S.A.

BIENNE — 3, rue Hugi

Téléphone (032) 23 77 11

METAFIL

N. Crevoisier — 2718 LAJOUX
Téléphone (032) 91 92 62

Machines à graver GRAVEX

Mécanique de précision

Machines spéciales

Pièces détachées



La montre suisse de qualité

LES FILS D'ALI GUENAT
2724 Les Breuleux
Tél. (039) 54 14 27

Relais gastronomique

Hôtel Bellevue Saignelégier

Se recommande : Hugo Marini

100 lits, tout confort

Douche Radio Téléphone Télévision

Sauna

Jardin d'enfants

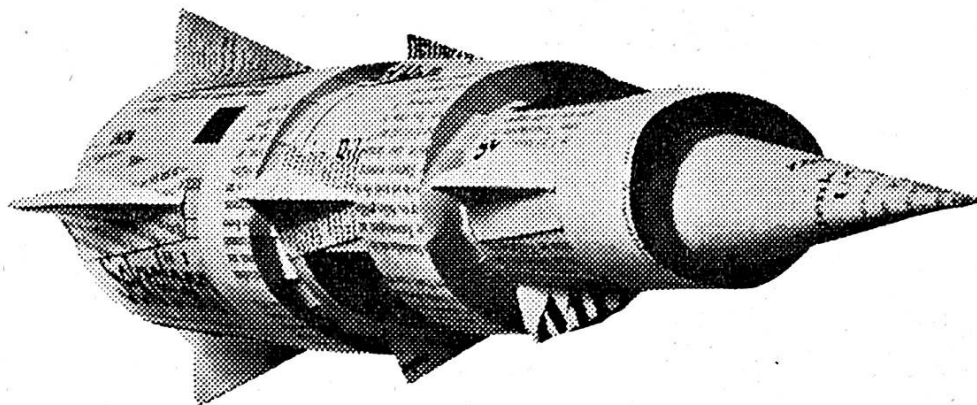
Tennis

Ecurie pour chevaux

Grand parc pour voitures

Téléphone (039) 51 16 20

votre
imprimerie



à la
pointe du
progrès

aujourd'hui encore
plus que par le passé,
confier vos imprimés
à notre imprimerie, c'est
vous assurer un travail
impeccable et au
meilleur prix



typo-offset
le franc-montagnard s. a.
2726 saignelégier
tél. 039 51 16 55



PRONTO

PRONTO WATCH Co
L. Maître & Fils S.A.
2725 Le Noirmont

Ville de Delémont

Ses écoles supérieures :

Ecole normale d'institutrices
Ecole supérieure de commerce
Collège
Ecole professionnelle
pour artisans
Ecole jurassienne et
Conservatoire de musique

Visitez ses monuments historiques :

Le Château XVIIIe siècle,
ancienne résidence des
Princes-Evêques de Bâle
L'Hôtel de Ville XVIIIe siècle
Le Musée jurassien fondé en 1910
Ses Salles romaines et
mérovingiennes
Les fontaines du XVIe siècle
L'église Saint-Marcel

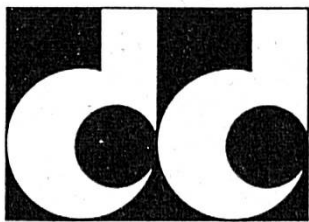
Sans oublier :

de parcourir les rues
de la vieille ville
avec la Porte au Loup
et la Porte de Porrentruy

LE DEMOCRATE

un journal
moderne
un journal
bien renseigné
votre
journal

une imprimerie
d'avant-garde
par son équipement
technique
offrez-vous
ses services!



IMPRIMERIE DU DEMOCRATE SA

Delémont, rue des Moulins,
tél. (066) 22 17 51

Central
DELEMONT
HÔTEL-RESTAURANT

le bon hôtel au cœur de Delémont.

Famille Saucy

Le passé du Jura est si grand !
Il faut agrandir la maison qui l'abrite.

**Le musée
jurassien
à Delémont**

attend beaucoup de votre générosité.

Compte de chèques postaux 25 - 2905

L'Imprimerie typo et offset BOÉCHAT S.A.

«FEUILLE D'AVIS DU JURA», à Delémont

10, ruelle de l'Ecluse

- exécute avec soin et compétence tous travaux d'impression en noir et en couleurs ;
- excelle dans les travaux d'édition : Editions de la Bibliothèque jurassienne, Anthologie jurassienne en deux volumes, etc.



**En route pour vous.
De la Chine
à l'Afrique du Nord.
Pour que vous trouviez
chez nous à prix
avantageux des tapis
d'Orient
et des tapis berbères
1er choix.**

Pfister ameublements sa
DELÉMONT, Rue des Moulins 12, Tél. 066/22 32 10



Fours automatiques à atmosphère contrôlée
pour tous les traitements thermiques

Générateurs de gaz

S.A. du Four Electrique Delémont

Téléphone 066 21 12 61

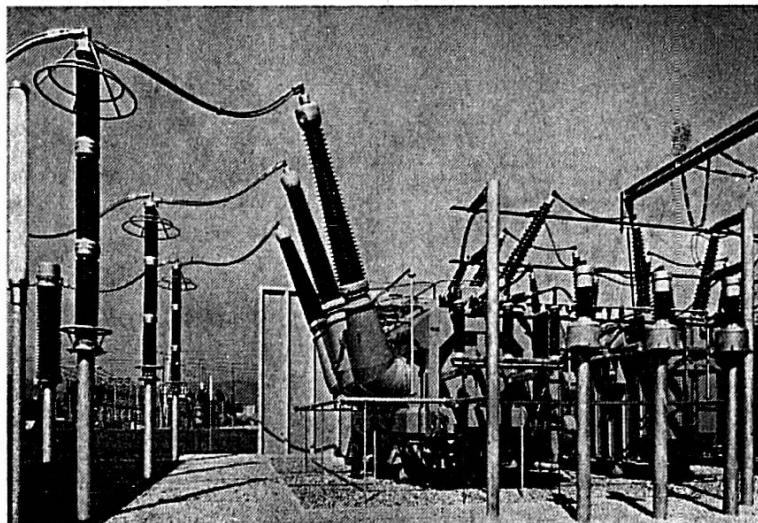
Telex : 34 341

Aller au-devant des besoins futurs
en énergie : raison pour laquelle les

Forces Motrices Bernoises S.A.



s'efforcent sans déses-
parer de moderniser et
de renforcer leurs
installations de trans-
port, de transformation
et de distribution
d'énergie



FMB

Sous-station 380-220-150-50 kV de Bassecourt
Groupe transformateur 380-220 kV de 400 MVA



Renseignements et prospectus par

Condor S.A. - Courfaiivre

Téléphone 066 56 71 71

” C’est
dans de petits
détails déjà que
vous constaterez
que nous sommes
une grande
banque. ”

(Mettez-nous à l’épreuve.)



SOCIÉTÉ DE BANQUE SUISSE

Schweizerischer Bankverein

Bienne, place Centrale/Bözingenstrasse 160 ; Brugg, Centre Commercial Brüggmoos ; La Chaux-de-Fonds, avenue Léopold-Robert 10, Métropole, avenue Léopold-Robert 78 ; Delémont, avenue de la Gare 43 ; Granges, place de la Poste ; Le Locle, rue Henry-Grandjean 5 ; Nidau, Weyerstattstrasse 2 ; Porrentruy, rue du Jura 11

PORRENTRUY

Ville d'étude

Ses écoles supérieures :

Ecole cantonale (Progymnase, Gymnase,
Section commerciale) ;
Ecole normale d'instituteurs ;
Ecole normale de maitresses ménagères ;
Ecole secondaire de jeunes filles ;
Ecole ménagère d'arrondissement.

Ses institutions pour la formation professionnelle:

Ecole professionnelle artisanale ;
Atelier d'apprentissage pour horloger ;
Ecole professionnelle commerciale.

Ses écoles privées :

Collège Saint-Charles ;
Ecole libre de jeunes filles ;
Institut Saint-Paul (jeunes filles).

PORRENTRUY

Porte d'entrée de la Suisse

Ses monuments historiques :

Le Château et la Porte de France ;
L'Hôtel de Ville ;
L'ancien hôpital ;
L'église Saint-Pierre ;
L'église Saint-Germain ;
L'église des Jésuites ;
L'Hôtel de Gléresse
(Archives jurassiennes et
Bibliothèque de l'Ecole cantonale) ;
L'Hôtel des Halles.

Ses bâtiments scolaires avec le
centre sportif scolaire ;

Ses rues et ses fontaines ;

Le jardin botanique

et les serres de l'Ecole cantonale ;

Ses aménagements sportifs : piscine ;

piscine couverte de Saint-Charles ; patinoire

couverte ; salle des fêtes ; centre d'équitation.

Station de relais pour visiter le Jura bernois et la région de Bâle

Ecole cantonale Porrentruy

L'Ecole cantonale comprend un **PROGYMNASE** et un **GYMNASE**

La division supérieure prépare aux examens de maturité classique, littéraire, scientifique et économique ; elle délivre aussi le diplôme commercial.

L'Ecole figure sur la liste des établissements dont le

diplôme de maturité

est reconnu pour l'admission à toutes les facultés universitaires et aux différentes sections de l'Ecole polytechnique fédérale.

L'année scolaire s'ouvre en septembre.

POUR TOUS RENSEIGNEMENTS, S'ADRESSER AU RECTEUR

Aux prix littéraires jurassiens
déjà fondés par la
Société jurassienne d'Emulation
s'est ajouté le

PRIX SCIENTIFIQUE JURASSIEN

Cette société mérite l'intérêt
que chacun lui témoigne

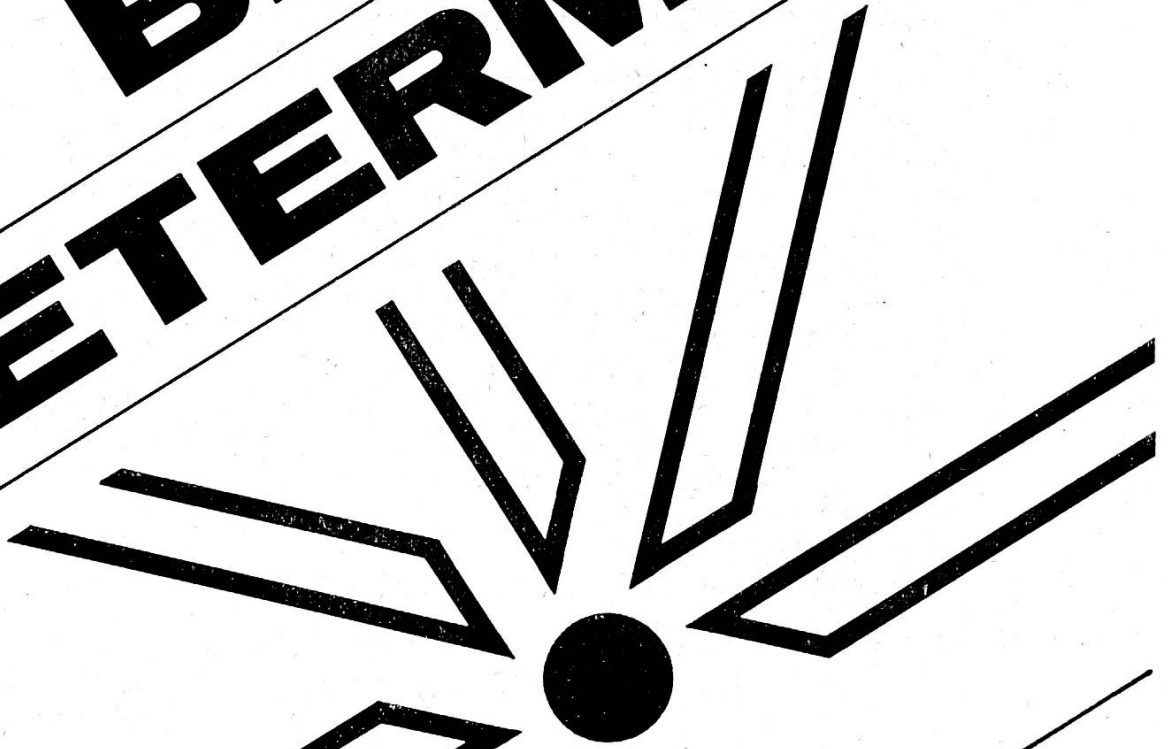
LOUIS LANG S. A. PORRENTUUY
Fabrique de boîtes de montres

Fabrique
de cadrans
métal

ROBERT GIAVARINI

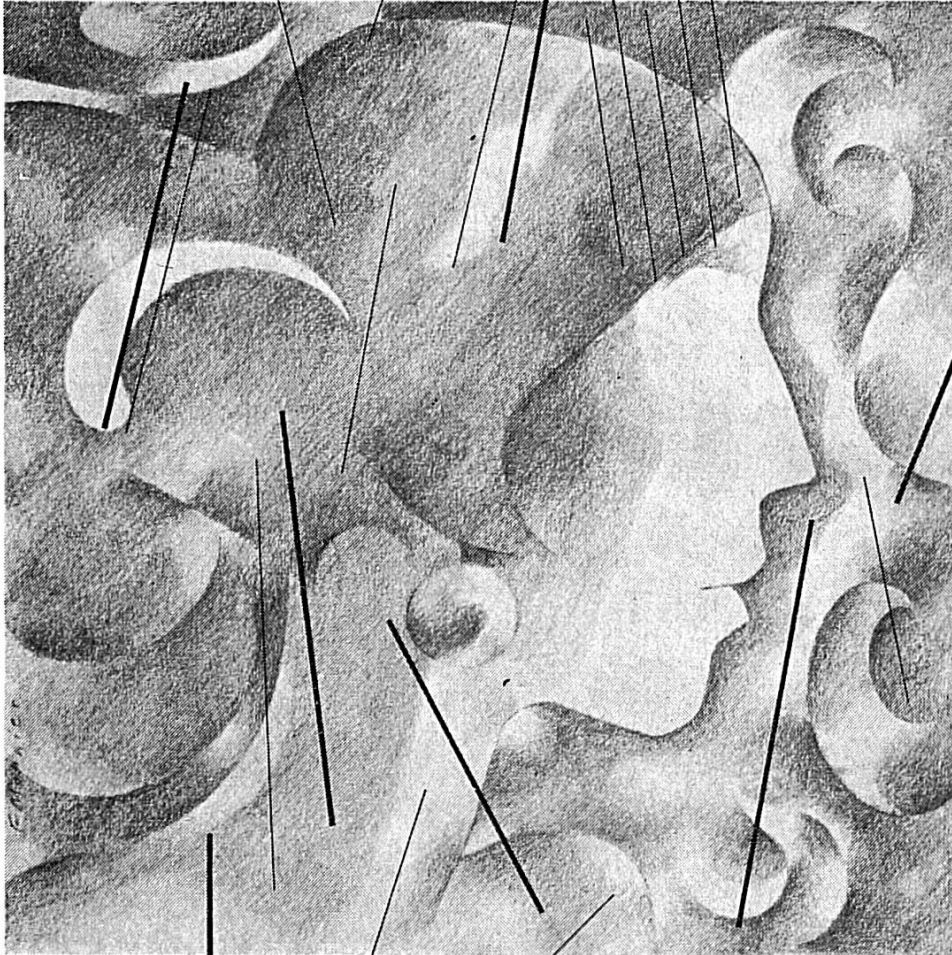
2900 Porrentruy

TORNOS
BECHLER
PETERMANN



TOURS AUTOMATIQUES
MOUTIER

scs



Steiner+Co. Clichés / Fotolithos

4000 Basel 3 Schützenmattstr. 31 Tel. 061 25 6111

9000 St.Gallen Dietlistrasse 41 Tel.07127 88 66



Choisir de bons tabacs. Equilibrer leur mélange. Maintenir la pureté du goût. Pour retrouver le naturel du plaisir.

Le goût du vrai.

Lintas PS 75 D

Parisienne

SUPER

ABONNEZ-VOUS AU QUOTIDIEN

LE PAYS

LE JOURNAL
DE LA FIDÉLITÉ JURASSIENNE

paraissant tous les jours
et répandu dans tous les districts

Demandez-nous un abonnement à l'essai !

Administration du « PAYS », 2900 Porrentruy

Collège Saint-Charles

2900 PORRENTUUY

Tél. (066) 66 11 57

actuellement ouvert aussi aux jeunes filles

- classes primaires 4e et 5e années
- cycle d'orientation 6e et 7e années
- classes préparatoires commerciales 8e et 9e années
- progymnase et gymnase avec examens de maturité latin-grec et latin-langues modernes au Collège Saint-Charles

Bourses de l'Etat.

Prochains examens d'admission, pour les élèves fréquentant actuellement les 3e, 4e et 5e années primaires.



DELEMONT 22 35 33
GARAGE DES EAUX-VIVES

PÉRIAT
ETABLISSEMENTS

GARAGE DES PONTS
PORRENTUUY 66 12 06

Renforcez votre portefeuille-titres avec des obligations de caisse UBS.

Nous vous informerons en détail sur
cette forme de placement à moyen terme.
Passez nous voir à l'occasion.



Union de Banques Suisses

Rue Traversière 8 2900 PORRENTUUY Tél. 066 65 12 41

Filature
de laines peignées
d'Ajoie S. A.
Alle

Filature
Retorderie
Teinturerie



GARAGE SAINT-GERMAIN

EX: GARAGE LUCIEN VALLAT S.A. - 2900 PORRENTUUY

Exposition permanente
de
voitures neuves et occasions

PORRENTUUY
066 66 19 13



DELEMONT
022 22 43 23

REPRISE — ECHANGE — CREDIT

En mettant ses installations à disposition

- des enfants, de nos écoles,
- des jeunes pratiquant le hockey sur glace,
- des adeptes du patinage artistique,
- des personnes attirées par le «curling»,
- du grand public enfin

et, en été, en les offrant aux sociétés désireuses d'organiser des manifestations de tous genres la



joue un rôle important dans la vie sociale et sportive de notre région.

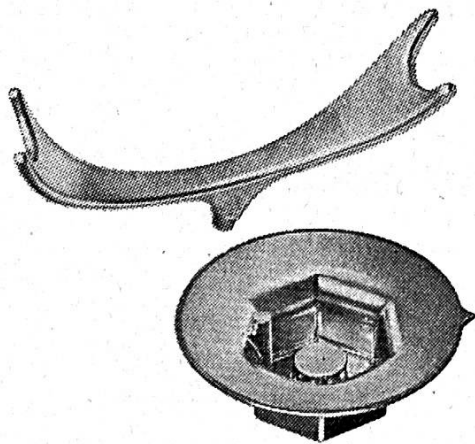
Kugler, Genève
aussi
s'approvisionne auprès de
THÉCLA...



... car certaines pièces détachées
peuvent être fabriquées plus
rationnellement, donc
plus avantageusement par une
entreprise spécialisée.

Depuis 1918, THÉCLA produit
des pièces matriçées à chaud
aussi bien pour de petites
entreprises que pour des maisons
de renommée mondiale.

Profitez-en; nous résoudrons
également vos problèmes de
pièces matriçables.



THÉCLA est fière de
contribuer à la
bonne renommée
d'importantes
entreprises.

THÉCLA SA

2882 Saint-Ursanne
Téléphone 066/55 3155

Librairie

r. richert

PORRENTROY

Grand-Rue 14

Tél. (066) 6 17 60

- Dictionnaires Larousse, Littré, Robert, Quillet, etc.
- Les livres d'art, de musique, de géographie, d'histoire, de pédagogie, etc.
- Les livres de littérature, biographies, romans, actualités, poésies. Les livres pour enfants.
- Renseignements et prospectus gratuits.

LES AMIS DU MUSÉE JURASSIEN

SIT APUD TE HONOR ANTIQUITATIS
Pline lib. VIII ep. 24

D'après une statuette romaine
en terre cuite trouvée dans un
tombeau à Courroux (IIe s. apr.
J.-C.)



EMULATEURS !

Devenez membres de la SOCIÉTÉ DES AMIS DU MUSÉE JURASSIEN en versant à celle-ci une cotisation «minimale» de 5 francs, ou «normale» de 10 francs, ou «de soutien» de 20 francs et plus, au CCP 25-2050 Delémont.

La SOCIÉTÉ DES AMIS DU MUSÉE JURASSIEN aidera aux agrandissements en cours du Musée !

Ecole supérieure de Commerce 2300 La Chaux-de-Fonds

Certificat de maturité
(4 ans d'études)

Diplôme (3 ans d'études)

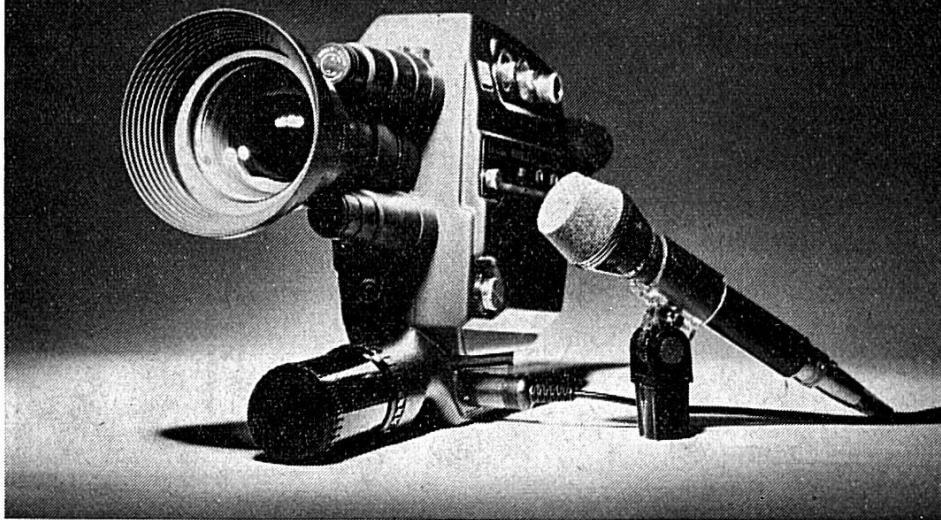
donnant accès aux études universitaires
ou à l'Ecole normale,

impliquant deux options : a) secrétariat
b) gestion des entreprises et
informatique.

Laboratoire de langues

Renseignements : téléphone (039) 22 12 02

La nouvelle Beaulieu 5008 S vous apporte la haute fidélité du son et de l'image en Super 8



Depuis 1930, le cinéma est parlant. Et, pourtant, vos films Super 8 étaient restés muets. Une moitié de cinéma.

Aujourd'hui, le Super 8 sonore ajoute le son à l'image sur le film. Du cinéma total.

Avec la nouvelle Beaulieu, vous irez encore plus loin dans le Super 8. La 5008 S profite de la technologie avancée Beaulieu: une image à facture professionnelle et maintenant un son de haut niveau de qualité.

La perfection en son direct

Placez dans la caméra une des nouvelles cassettes Super 8 sonores. Branchez le micro au flanc de la caméra. Calez confortablement votre paume à la poignée, votre œil au viseur. Il ne vous reste plus qu'à filmer. Plus besoin de magnétophone. Il est au cœur de la caméra. Vous obtenez une grande fidélité sonore, aussi bien dans les aigus que dans les graves: large bande passante de 50 à 12000 Hz \pm 1,5 dB; taux de distorsion inférieur à 0,75%; rapport signal/bruit de 57 dB; taux de pleurage inférieur à 0,4% crête pondérée.

L'enregistrement du son se fait automatiquement. Si maintenant vous voulez raffiner, moduler le son, faire du play back, vous débrayez en basculant les inverseurs. La caméra est en manuel et c'est à vous de jouer du potentiomètre. L'utilisation de cassettes muettes et l'enregistrement sur bande séparée sont bien entendu possibles.

Du plan large le plus large au gros plan le plus gros

Imaginez ce que vous pourriez faire en photo 24x36 avec un zoom qui irait du grand angle 35 mm au télé de 400 mm. Vous obtenez le même résultat avec le zoom Schneider de la Beaulieu.

Nouveau style de travellings

Enclenchez la touche avant ou arrière du zoom électrique. Vous passez du grand angle au télé en 4 secondes ou en 12 secondes, ou encore à toutes les vitesses intermédiaires.

Macro incorporée

Inutile de vous encombrer d'accessoires pour filmer de petits objets qui rempliront l'écran à la projection.

Un simple curseur vous amène immédiatement en position macro et vous permet les joies des enchaînements par le fondu au flou.

Oubliez l'exposition

Laissez-vous porter par votre inspiration, gardez l'œil dans le viseur, pointez où bon vous semble, la 5008 S suit fidèlement vos balayages et vos fantaisies. Sa bague de diaphragme tourne toute seule et s'arrête automatiquement à la bonne exposition.

Effets spéciaux

Prenez en gros plan un sujet très lointain avec un long télé. Corrigez les perspectives avec un objectif à décentrement. Montez votre caméra sur un microscope.

La 5008 S, peut recevoir, sans modifications, toutes les optiques photo 24x36 et objectifs 16 à monture C.

Vous recevrez la brochure en couleurs décrivant tous les perfectionnements de la nouvelle Beaulieu ainsi que la liste des points de vente Beaulieu par:



Jurafot SA Fribourg
Case postale 48
1752 Villars-sur-Glâne
Téléphone 037 / 2470 55

AP 75

La Beaulieu sonore 5008 S.

Université de Neuchâtel

Facultés des lettres

avec Séminaire de français moderne pour étudiants de langue étrangère (certificat et diplôme). Cours de vacances de langue et littérature françaises, mi-juillet à mi-août.

Faculté des sciences

avec enseignement préparant aux divers types de licence, au diplôme de science actuarielle, d'ingénieur-chimiste, d'ingénieur en microtechnique, de physicien, de géologue, de métallurgiste, au doctorat ès sciences, ainsi qu'aux premiers examens fédéraux de médecine, de pharmacie, d'art dentaire et d'art vétérinaire.

Faculté de droit et des sciences économiques

avec enseignement préparant à la licence et au doctorat en droit et en sciences économiques, politiques et sociales.

Faculté de théologie protestante

avec Séminaire d'études théologiques.

Demandez toute documentation au
Secrétariat de l'Université — Neuchâtel
Téléphone (038) 25 38 51



BURRI

Décolletages et pièces à façon
Burri SA 2740 Moutier Suisse

