

**Zeitschrift:** Actes de la Société jurassienne d'émulation  
**Band:** 79 (1976)

## **Werbung**

### **Nutzungsbedingungen**

Die ETH-Bibliothek ist die Anbieterin der digitalisierten Zeitschriften. Sie besitzt keine Urheberrechte an den Zeitschriften und ist nicht verantwortlich für deren Inhalte. Die Rechte liegen in der Regel bei den Herausgebern beziehungsweise den externen Rechteinhabern. [Siehe Rechtliche Hinweise.](#)

### **Conditions d'utilisation**

L'ETH Library est le fournisseur des revues numérisées. Elle ne détient aucun droit d'auteur sur les revues et n'est pas responsable de leur contenu. En règle générale, les droits sont détenus par les éditeurs ou les détenteurs de droits externes. [Voir Informations légales.](#)

### **Terms of use**

The ETH Library is the provider of the digitised journals. It does not own any copyrights to the journals and is not responsible for their content. The rights usually lie with the publishers or the external rights holders. [See Legal notice.](#)

**Download PDF:** 21.11.2024

**ETH-Bibliothek Zürich, E-Periodica, <https://www.e-periodica.ch>**



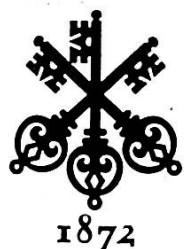
**En route pour vous.  
De la Chine  
à l'Afrique du Nord.  
Pour que vous trouviez  
chez nous à prix  
avantageux des tapis  
d'Orient  
et des tapis berbères  
1er choix.**

**Pfister** ameublements sa  
DELÉMONT, Rue des Moulins 12, Tél. 066 / 22 32 10

---

” C’est  
dans de petits  
détails déjà que  
vous constaterez  
que nous sommes  
une grande  
banque. ”

(Mettez-nous à l’épreuve.)



## SOCIÉTÉ DE BANQUE SUISSE

Schweizerischer Bankverein

**Bienne**, place Centrale/Bözingenstrasse 160 ; **Brügg**, Centre Commercial Brüggmoos ; **La Chaux-de-Fonds**, avenue Léopold-Robert 10, Métropole, avenue Léopold-Robert 78 ; **Delémont**, avenue de la Gare 43 ; **Granges**, place de la Poste ; **Le Locle**, rue Henry-Grandjean 5 ; **Nidau**, Weyermattstrasse 2 ; **Porrentruy**, rue du Jura 11

---

# LE DEMOCRATE

un journal  
moderne  
un journal  
bien renseigné  
votre  
journal

une imprimerie  
d'avant-garde  
par son équipement  
technique  
offrez-vous  
ses services !



IMPRIMERIE DU DÉMOCRATE SA

Delémont, rue des Moulins

Tél. 066 22 17 51

---

# Ville de Delémont

## Ses écoles supérieures :

Ecole normale d'institutrices

Ecole supérieure de commerce

Collège

Ecole professionnelle pour artisans

Ecole jurassienne et

Conservatoire de musique

## Visitez

### ses monuments historiques :

Le Château XVIII<sup>e</sup> siècle,  
ancienne résidence des  
Princes-Evêques de Bâle

L'Hôtel de Ville XVIII<sup>e</sup> siècle

Le Musée jurassien fondé en 1910

ses salles romaines  
et mérovingiennes

Les fontaines du XVI<sup>e</sup> siècle

L'église Saint-Marcel

## Sans oublier :

de parcourir les rues

de la vieille ville

d'admirer la Porte-au-Loup

et la Porte de Porrentruy

---



Renseignements et prospectus par

**Condor SA - Courfaiivre**

Téléphone 066 56 71 71

# PORRENTRUY

Ville d'études

## **Ses écoles supérieures :**

Ecole cantonale (Progymnase, Gymnase,  
Section commerciale)  
Ecole normale d'instituteurs  
Ecole normale de maîtresses ménagères  
Ecole secondaire de jeunes filles  
Ecole ménagère d'arrondissement

## **Ses institutions pour la formation professionnelle :**

Ecole professionnelle artisanale  
Atelier d'apprentissage pour horloger  
Ecole professionnelle commerciale

## **Ses écoles privées :**

Collège Saint-Charles  
Ecole libre de jeunes filles  
Institut Saint-Paul (jeunes filles)

# PORRENTRUY

Porte d'entrée de la Suisse

## **Ses monuments historiques :**

Le Château et la Porte de France  
L'Hôtel de Ville  
L'ancien hôpital : Hôtel-Dieu  
L'église Saint-Pierre  
L'église Saint-Germain  
L'église des Jésuites  
L'Hôtel de Gléresse  
(Archives jurassiennes et  
Bibliothèque de l'Ecole cantonale)  
L'Hôtel des Halles

Ses bâtiments scolaires avec le  
centre sportif scolaire  
Ses rues et ses fontaines  
Le jardin botanique  
et les serres de l'Ecole cantonale  
Ses aménagements sportifs : piscine,  
piscine couverte de Saint-Charles, patinoire  
couverte, salle des fêtes, centre d'équitation

**Station de relais pour visiter le Jura bernois et la région de Bâle**

ABONNEZ-VOUS AU QUOTIDIEN

**LE PAYS**

LE JOURNAL  
DE LA FIDÉLITÉ JURASSIENNE

paraissant tous les jours  
et répandu dans tous les districts

---

Demandez-nous un abonnement à l'essai !

---

Administration du « PAYS », 2900 Porrentruy



Fours automatiques à atmosphère contrôlée  
pour tous les traitements thermiques

Générateurs de gaz

**SA du Four Electrique  
Delémont**

Téléphone 066 21 12 61

Télex 34 341



# Ecole cantonale Porrentruy

L'Ecole cantonale comprend un **PROGYMNASE** et un **GYMNASE**

La division supérieure prépare aux examens de maturité classique, littéraire, scientifique et économique ; elle délivre aussi le diplôme commercial.

L'Ecole figure sur la liste des établissements dont le

## **diplôme de maturité**

est reconnu pour l'admission à toutes les facultés universitaires et aux différentes sections de l'Ecole polytechnique fédérale.

L'année scolaire s'ouvre en septembre.

**POUR TOUS RENSEIGNEMENTS, S'ADRESSER AU RECTEUR**



**Choisir de bons tabacs. Equilibrer leur mélange. Maintenir la pureté du goût. Pour retrouver le naturel du plaisir.**

**Le goût du vrai.**

Lintas PS 75 D

**Parisienn**

**SUPER**

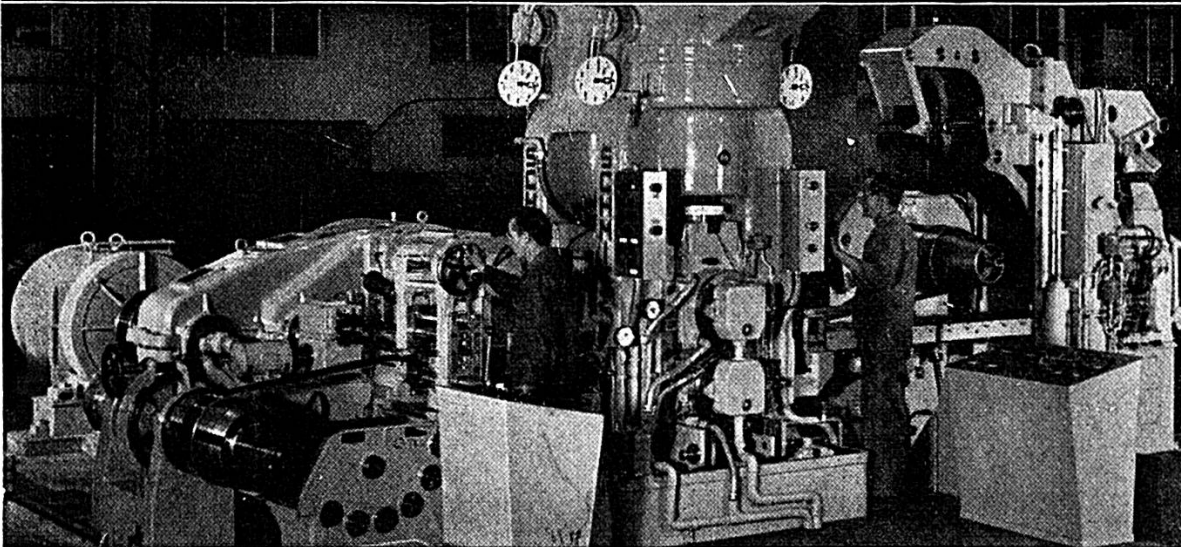
Fabrique  
de cadrans  
métal

**ROBERT GIAVARINI**

2900 Porrentruy



# BOILLAT SA



**laminoirs et tréfileries**

**maison fondée en 1855**

**spécialistes du laiton et alliages de  
cuivre**

**barres fils profilés rubans bandes**

**téléphone (032) 91 31 31 télégr. Boillat**

**Boillat SA Reconvilier Suisse  
téléc 3 41 28**

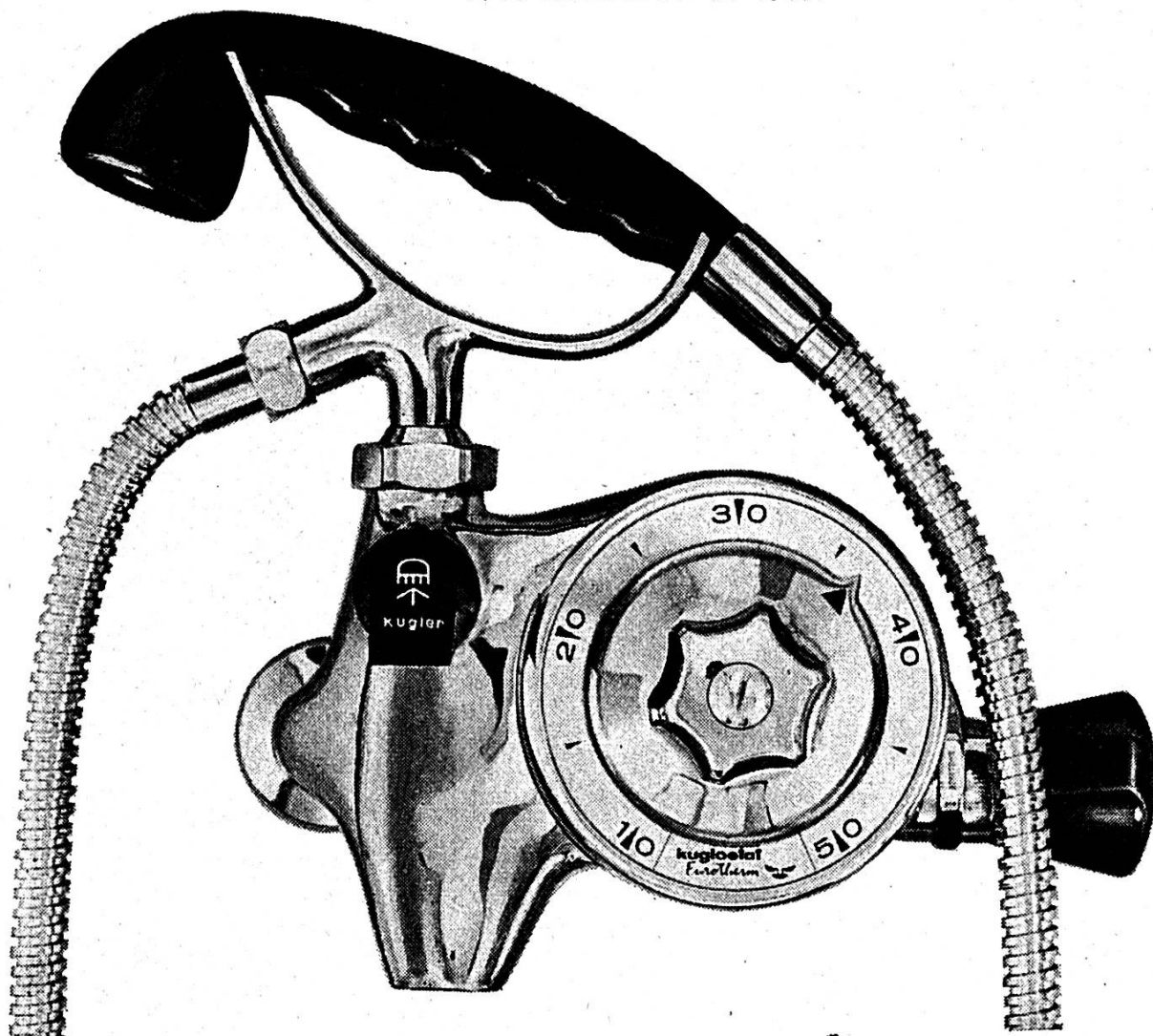
Aux prix littéraires jurassiens  
déjà fondés par la  
Société jurassienne d'Emulation  
s'est ajouté le

# **PRIX SCIENTIFIQUE JURASSIEN**

Cette société mérite l'intérêt  
que chacun lui témoigne

**LOUIS LANG SA PORRENTUUY**  
Fabrique de boîtes de montres

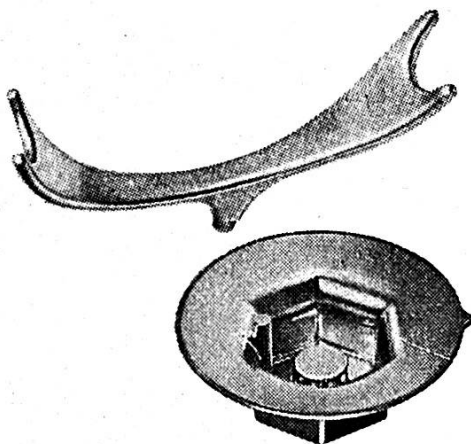
Kugler, Genève  
aussi  
s'approvisionne auprès de  
**THÉCLA...**



... car certaines pièces détachées  
peuvent être fabriquées plus  
rationnellement, donc  
plus avantageusement par une  
entreprise spécialisée.

Depuis 1918, THÉCLA produit  
des pièces matriçées à chaud  
aussi bien pour de petites  
entreprises que pour des maisons  
de renommée mondiale.

Profitez-en; nous résoudrons  
également vos problèmes de  
pièces matriçables.



THÉCLA est fière de  
contribuer à la  
bonne renommée  
d'importantes  
entreprises.

**THÉCLA SA**

2882 Saint-Ursanne  
Téléphone 066/553155

# Université de Neuchâtel

## Faculté des lettres

avec séminaire de français moderne pour étudiants de langue étrangère (certificat et diplôme). Cours de vacances de langue et littérature françaises, mi-juillet à mi-août.

## Faculté des sciences

avec enseignement préparant aux divers types de licences, au diplôme de science actuarielle, d'ingénieur chimiste, d'ingénieur en microtechnique, de physicien, de géologue, de métallurgiste, au doctorat ès sciences, ainsi qu'aux premiers examens fédéraux de médecine, de pharmacie, d'art dentaire et d'art vétérinaire.

## Faculté de droit et des sciences économiques

avec enseignement préparant à la licence et au doctorat en droit et en sciences économiques, politiques et sociales.

## Faculté de théologie protestante

avec séminaire d'études théologiques.

Demandez toute documentation au

**Secrétariat de l'Université — Neuchâtel**

Téléphone 038 25 38 51

# Concours Hippique National Tramelan

Chaque année à fin juillet ou au début août

Le rendez-vous de l'élite des cavaliers suisses  
Le rendez-vous des amis du cheval





## L'Imprimerie typo et offset BOÉCHAT SA

« FEUILLE D'AVIS DU JURA », à Delémont  
10, ruelle de l'Ecluse

- exécute avec soin et compétence tous travaux d'impression en noir et en couleurs
- excelle dans les travaux d'édition :  
Editions de la Bibliothèque jurassienne,  
Anthologie jurassienne en deux volumes, etc.

## LES AMIS DU MUSÉE JURASSIEN

SIT APUD TE HONOR ANTIQUITATIS  
Pline lib. VIII ep. 24

D'après une statuette romaine  
en terre cuite trouvée dans un  
tombeau à Courroux (Ile s. apr.  
J.-C.)



### ÉMULATEURS !

Devenez membres de la SOCIÉTÉ DES AMIS DU MUSÉE JURASSIEN en versant à celle-ci une cotisation « minimale » de 5 fr., ou « normale » de 10 fr., ou « de soutien » de 20 fr. et plus, au CCP 25 - 2050 Delémont.

LA SOCIÉTÉ DES AMIS DU MUSÉE JURASSIEN aidera aux agrandissements en cours du musée !

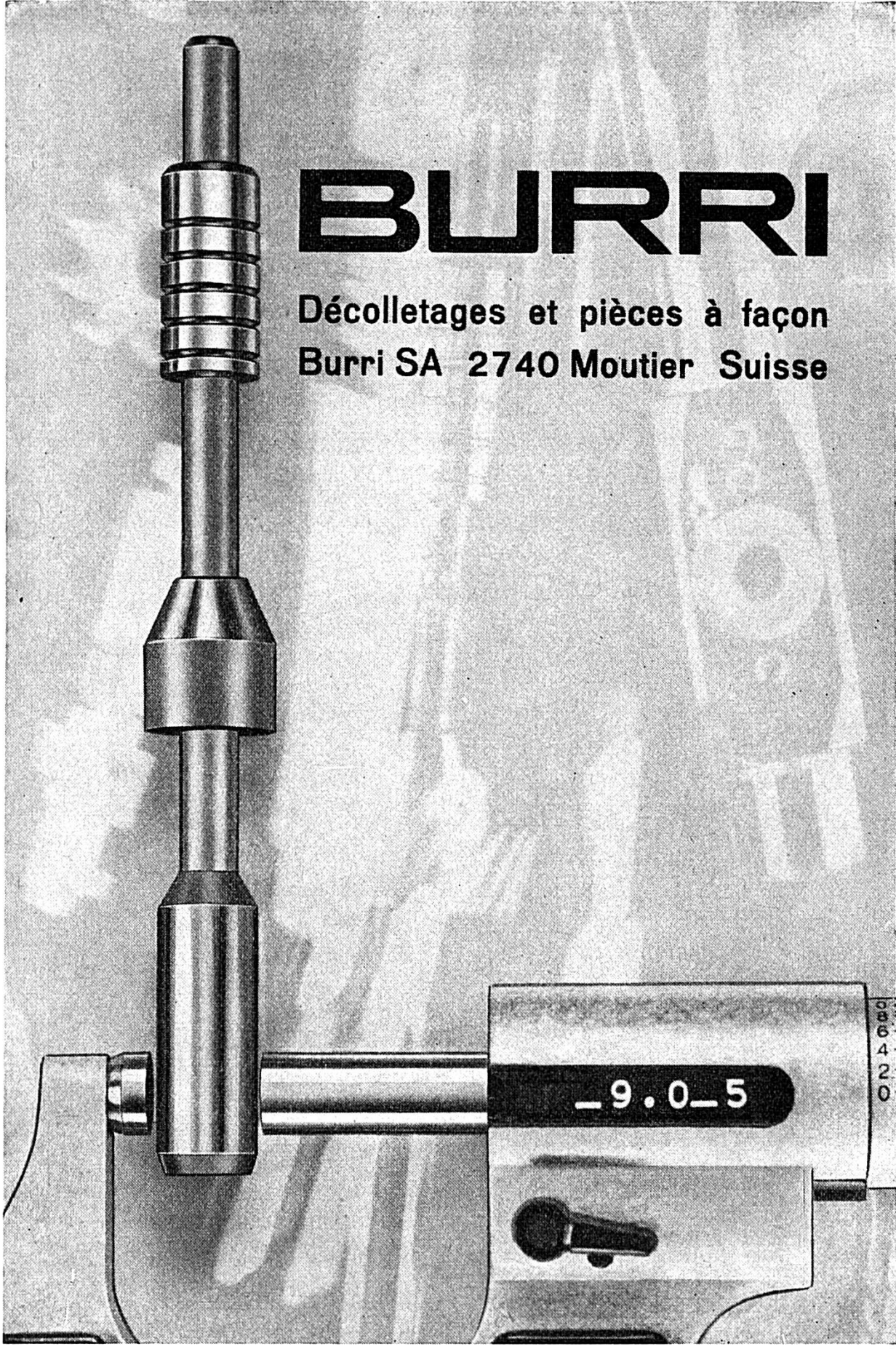
*Central*  
DELEMONT  
HÔTEL-RESTAURANT

le bon hôtel au cœur de Delémont

Famille Saucy

# BURRI

Décolletages et pièces à façon  
Burri SA 2740 Moutier Suisse



# **TORNOS BECHLER PÉTERMANN**

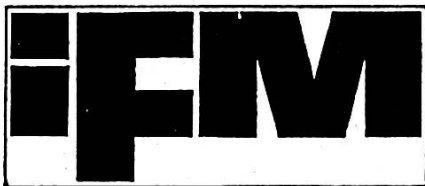
**TOURS AUTOMATIQUES A DÉCOLLETER**

**MOUTIER**

votre  
imprimerie

à la  
pointe du  
progrès

aujourd'hui encore  
plus que par le passé,  
confier vos imprimés  
à notre imprimerie, c'est  
vous assurer un travail  
impeccable et au  
meilleur prix



typo-offset  
le franc-montagnard sa  
2726 saignelégier  
tél. 039 51 16 55

**Le nouveau chronographe  
électronique Longines vous permet  
une lecture précise du temps  
au 1/10<sup>e</sup> de seconde.**

20 années d'expérience dans le chronométrage électronique  
vous garantissent la précision et la sécurité de marche du  
nouveau chronographe électronique Longines.

Lorsque des records du monde et des fractions de secondes  
sont en jeu, les sportifs se plient toujours au verdict  
des instruments électroniques Longines.

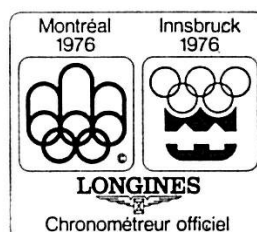


# LONGINES



Longines, à l'avant-garde  
de la mesure électronique du temps

**Réf. 2368**  
**Chronographe électronique**  
Résonateur de flexion  
(diapason compensé)  
à fréquence sonore 300 Hz.  
Boîte et bracelet en acier  
inoxydable.  
Étanche 30 m.  
Antimagnétique.





# La Neuveville

## Ville touristique :

Hôtels, motels, plage, camping - Excursions : île de Saint-Pierre, vignoble et rives du lac, plateau de Diesse, Chasseral.

## Ville résidentielle :

Unit à l'agrément du site et à la tranquillité l'avantage d'être à proximité de centres urbains.

## Ville historique :

Blanche-Eglise, Château du Schlossberg, Hôtel de Ville, Musée d'histoire, tours et ville d'enceinte.

## Ville de tradition scolaire :

Collège du district, Ecole supérieure de commerce, Instituts - Cours de vacances.

## Bureau officiel de renseignements :

Banque Cantonale de Berne, avenue des Collonges 2  
Tél. 038 51 12 82

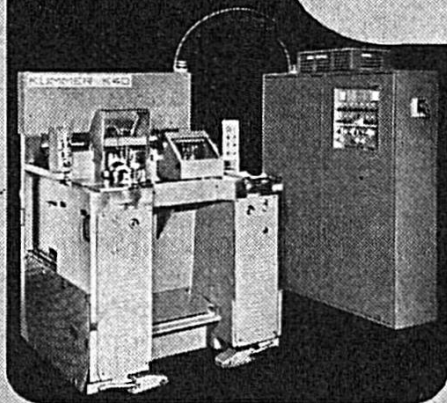
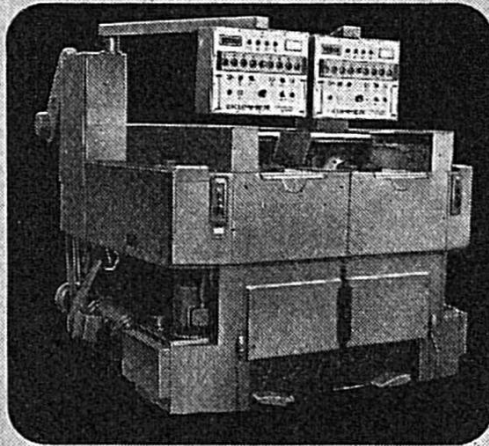
# kummer

Tours  
de haute précision  
à cycle  
automatique

k 20



k 350



k 40

Leurs caractéristiques d'avant-garde  
apportent une solution économique  
aux problèmes de tournage les plus  
complexes

Prospectus et informations techniques  
sur demande à:

**kummer**

Kummer Frères SA  
Fabrique de machines  
2720 Tramelan (Suisse)  
Tél. (032) 97 54 52 Téléc: 34 178



# BIENNE

## *au service de la jeunesse*

### **Gymnase**

Prépare à la maturité des types A, B et C (langues anciennes, langues modernes, sciences).

### **Gymnase économique**

Prépare à la maturité socio-économique, type fédéral E.

Durée des études : 3 1/2 ans.

### **Ecole normale**

Forme des instituteurs et des institutrices pour l'enseignement à l'école primaire.

### **Technicum cantonal**

(ETS et écoles affiliées)

L'enseignement est bilingue — 5 divisions techniques : mécanique technique, électrotechnique, microtechnique, architecture, technique de l'automobile (ETS) (6, resp. 8 semestres en F). Les étudiants doivent, avant leur entrée, en principe, avoir fait un apprentissage complet.

Ecoles de métiers : horlogerie et micromécanique (8 semestres) avec diplôme de l'école.

Dès 1974 : techniciens en machines (4 semestres, après apprentissage).

Ecole des arts graphiques : cours préparatoire (1 année) ; classes des arts graphiques (8 semestres).

Ecole d'administration et des transports : prépare les admissions aux PTT, CFF, Douanes, Swissair, BLS, Radio-Suisse, etc.

(4 semestres).

### **Ecole supérieure de commerce**

(Section du gymnase économique)

Prépare au diplôme de fin d'études commerciales (certificat cantonal reconnu par la Confédération). Formation professionnelle accentuée sur l'étude des langues et la culture générale. Durée : 3 ans.

### **Ecole de formation féminine**

Cours d'une année : développement de la culture générale, préparation à des écoles supérieures (école normale de jardinières d'enfants, école normale, école de commerce, PTT, etc.) ou à la formation dans différentes professions féminines. Classes allemandes et françaises. Cours de préparation aux professions paramédicales en langue allemande.

### **Conservatoire**

Enseignement dans toutes les branches, tous les degrés. Section professionnelle avec diplôme d'enseignement reconnu par l'Etat et diplôme de virtuosité. — Formation de professeurs de rythmique Jaques-Dalcroze.

# Collège Saint-Charles

2900 PORRENTRUY

Tél. 066 66 11 57

actuellement ouvert aussi aux jeunes filles

- classes primaires 4<sup>e</sup> et 5<sup>e</sup> années
- cycle d'orientation 6<sup>e</sup> et 7<sup>e</sup> années
- classes préparatoires commerciales  
8<sup>e</sup> et 9<sup>e</sup> années
- progymnase et gymnase avec examens  
de maturité latin-grec et latin-langues modernes  
au Collège Saint-Charles

Bourses de l'Etat.

Prochains examens d'admission, pour les élèves fréquentant actuellement les 3<sup>e</sup>, 4<sup>e</sup> et 5<sup>e</sup> années primaires.

## En mettant ses installations à disposition :

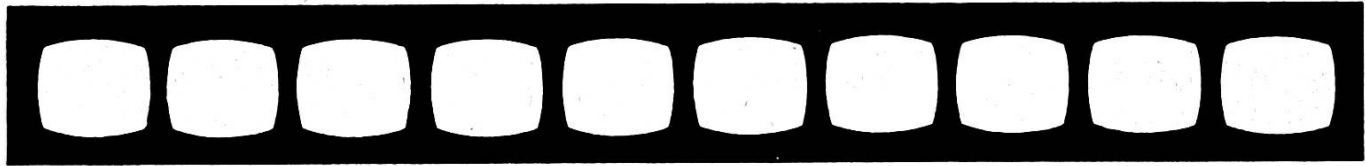
- des enfants, de nos écoles
- des jeunes pratiquant le hockey sur glace
- des adeptes du patinage artistique
- des personnes attirées par le curling
- du grand public enfin

et, en été, en les offrant aux sociétés désireuses d'organiser des manifestations de tous genres, la



joue un rôle important dans la vie sociale et sportive de notre région.





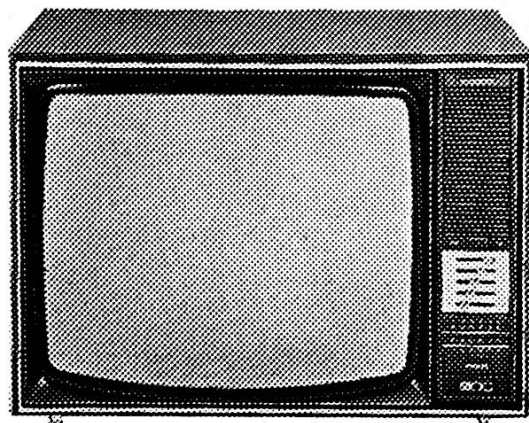
20

J. STOLZ S.A.  
1956-1976

ANS D'ENTREPRISE



TV couleur



PHILIPS



**J. STOLZ SA**

RADIO - HIFI - TÉLÉVISION - ANTENNES COLLECTIVES

DELÉMONT, rue du 23-Juin 22

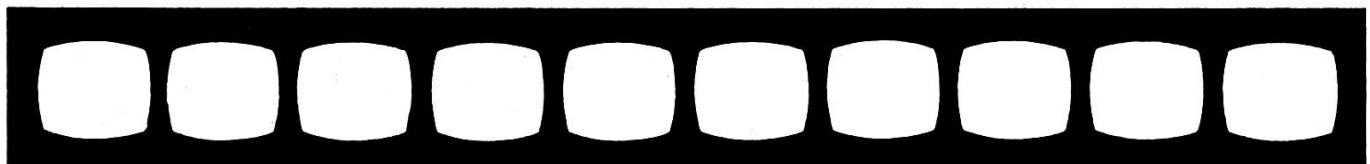
MOUTIER, rue de la Gare 16

TRAMELAN, Grand-Rue 131

Tél. 066 22 41 13

Tél. 032 93 36 26

Tél. 032 97 57 57



Vient de paraître  
aux Editions de la Prévôté, à Moutier

## **Histoire du Jura bernois et de l'ancien Evêché de Bâle**

de PAUL-OTTO BESSIRE

Cette réédition d'un ouvrage paru en 1935 et réimprimé sans modification en 1968 s'imposait. Il n'existe plus en effet d'histoire complète du Jura. Mais, depuis 1935, il s'est passé bien des choses chez nous. Il fallait donc compléter l'ouvrage de Paul-Otto Bessire. Bernard Prongué, jeune historien jurassien, chargé de cours à l'Université de Fribourg, l'un des animateurs du Cercle d'études historiques de la Société jurassienne d'Emulation, a fait la synthèse des événements intéressant le Jura, de 1936 à 1975, dans les domaines politique, économique, culturel et artistique.

L'ouvrage comprend 400 pages. Il est préfacé par François Lachat, président de l'Assemblée constituante de la République et Canton du Jura. Vente en librairie au prix de Fr. 40.—.

**EDITIONS DE LA PRÉVÔTÉ  
MOUTIER**

Imprimerie Robert SA

AU SERVICE DE VOTRE SANTÉ

# PHARMACIE **HILFiker** PARFUMERIE

BIENNE — Téléphone 032 23 11 23  
A côté de la gare — Places de parc !

- Constitutions et organisations de sociétés
- Révisions et expertises comptables
- Conseils en matière fiscale
- Révisions de comptes communaux et paroissiaux

## **Fiduciaire PROBITAS SA**

BIENNE - Rue Hugi 3  
Téléphone 032 23 77 11

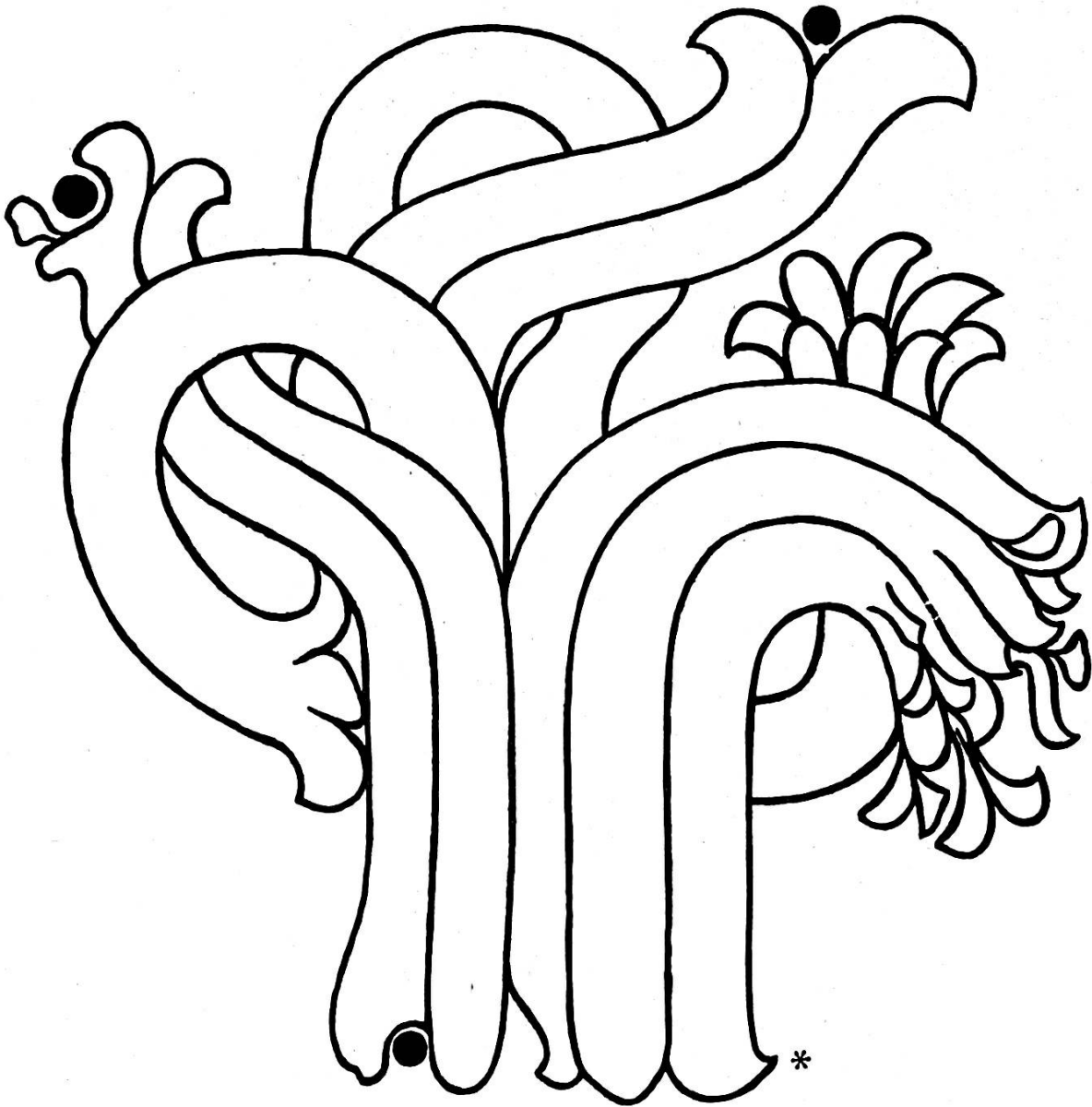
## **Fabrique de machines PRATA**

TAVANNES

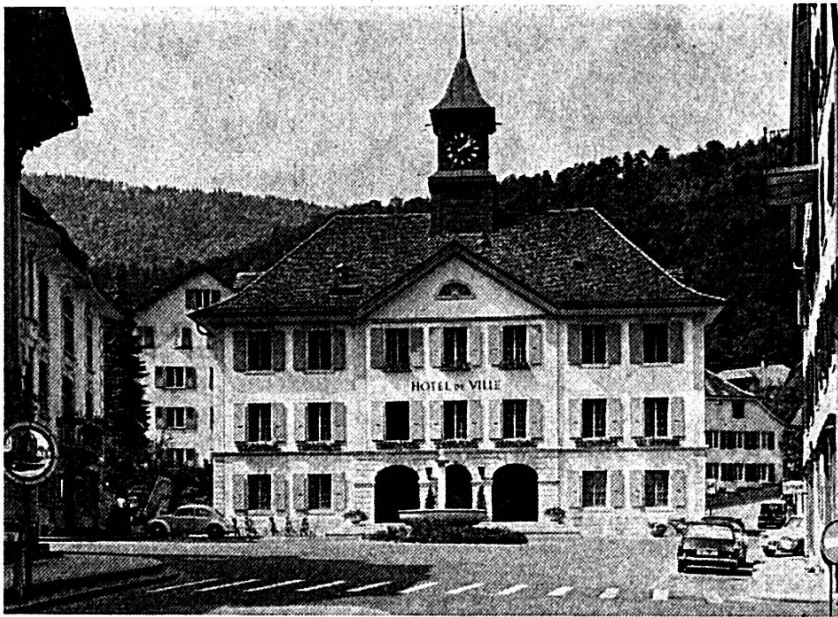
Machines à **polir** les ailes de pignons mécaniques,  
semi-automatiques et **automatiques**  
Secoueurs (machines à ébavurer)  
Tasseaux courts et fraiseuses  
Etude et fabrication de machines spéciales

Références de premier ordre

**Ne torturez plus  
vos méninges!**



**Confiez vos problèmes  
à la  
Banque Cantonale de Berne**



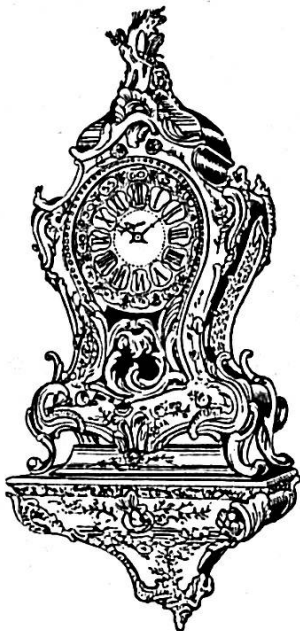
## Ville de Moutier

**Centre artistique :** Chapelle de Chalière, fresque du XI<sup>e</sup> siècle - Eglise Saint-Germain, restaurée - Nouvelle église catholique - Les expositions temporaires de peinture font de Moutier le centre des beaux-arts du Jura - Œuvre monumentale de W. Linck.

**Centre sportif :** Piscine, stade, varappe à l'arête du Raimeux - Pistes de ski, téléskis, patinoire artificielle, manège, tennis.

**Centre industriel :** Machines automatiques, horlogerie, décolletage, verrerie.

Bureau officiel de renseignements, rue de l'Hôtel-de-Ville 16    Tél. 032.93.18.24



Réf. 324 « Louis XV »

# Azura

**FABRIQUE DE PENDULES  
CÉLESTIN KONRAD SARL  
2740 MOUTIER**

Riche collection  
de pendules de style

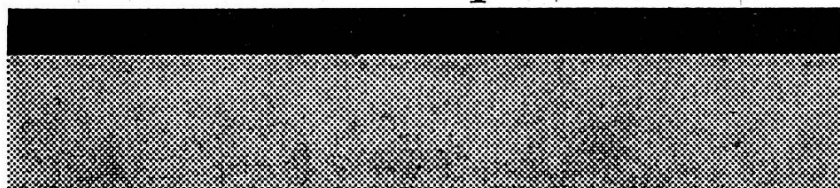
Filature  
de laines peignées  
d'Ajoie SA  
Alle

Filature  
Retorderie  
Teinturerie

# ma banque



Union de Banques Suisses

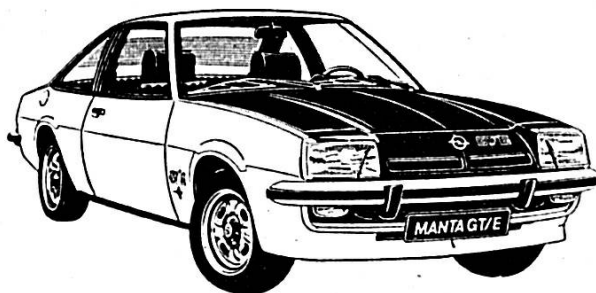


Rue Traversière 8  
Téléphone 066 65 12 41  
**2900 PORRENTROY**

**DELÉMONT** 066 22 35 33  
GARAGE DES EAUX-VIVES

**PÉRIAT**  
SA

GARAGE DES PONTS  
PORRENTROY 066 66 12 06





# PRONTO

PRONTO WATCH CO  
L. Maître & Fils SA  
2725 Le Noirmont

Au service de l'économie jurassienne depuis 1890



La montre suisse de qualité

LES FILS D'ALI GUENAT  
2724 Les Breuleux  
Tél. 039 54 14 27

## METAFIL

N. Crevoisier - 2718 LAJOUX  
Téléphone 032 91 92 62

Machines à graver GRAVEX

Mécanique de précision

Machines spéciales

Pièces détachées

Gravure sur objets divers

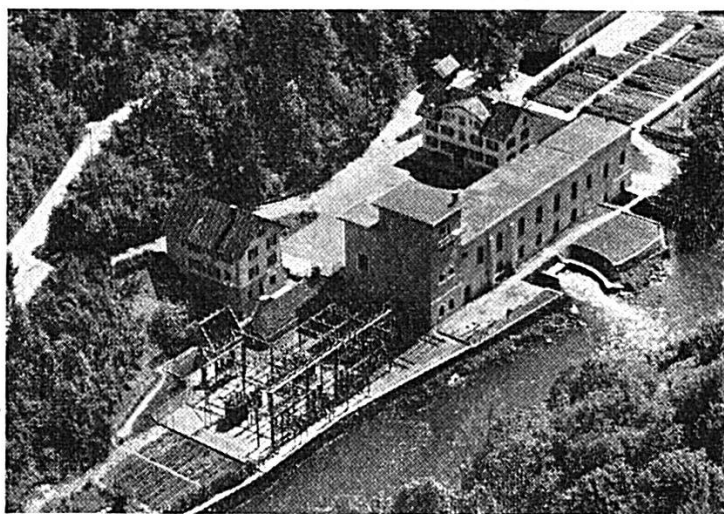
## **Saint-Imier** *et ses montres*

CENTRE TECHNIQUE JURASSIEN

Technicum cantonal - Ecole supérieure de commerce  
Ecoles professionnelles - Ecole ménagère

Piscine et places de sport - Halles de gymnastique - Cantonnements  
Excursions - Equitation - Manège - Restaurants et hôtels renommés -  
Funiculaire Saint-Imier-Mont-Soleil - Parc jurassien de la Combe-Grède

Bureau de renseignements : Saint-Imier, téléphone 039 41 26 53



Usine  
de La Goule  
sur le Doubs

### **Société des Forces électriques de La Goule SA**

Fondée en 1893

Siège social et bureaux à Saint-Imier

Production et distribution d'énergie électrique  
Installations et vente d'appareils

☎ 97 40 40



**Imprimerie du Progrès**  
**Choffat + Vuilleumier**  
**Tramelan**

## **Le Progrès**

Journal bihebdomadaire  
paraissant à Tramelan  
les mercredi et vendredi

Téléphone 032 97 40 40



Relais gastronomique

## **Hôtel Bellevue Saignelégier**

Se recommande : Hugo Marini

100 lits, WC, bains, douche  
Radio - Téléphone - Télévision  
Sauna  
Jardin d'enfants  
Tennis  
Ecurie pour chevaux  
Grand parc pour voitures

Téléphone 039 51 16 20

**Pour assurer la sûreté de l'exploitation  
dans la région jurassienne, les**

## **FORCES MOTRICES BERNOISES SA**



disposent  
d'une installation  
de surveillance  
et de télécommande  
aux équipements  
les plus modernes.



# **FMB**

**Le centre d'exploitation régional de Bassecourt**



**Pour tous vos  
imprimés commerciaux**

typo et offset

*Imprimerie du Démocrate, Delémont*