

Objektyp: **Advertising**

Zeitschrift: **Actes de la Société jurassienne d'émulation**

Band (Jahr): **110 (2007)**

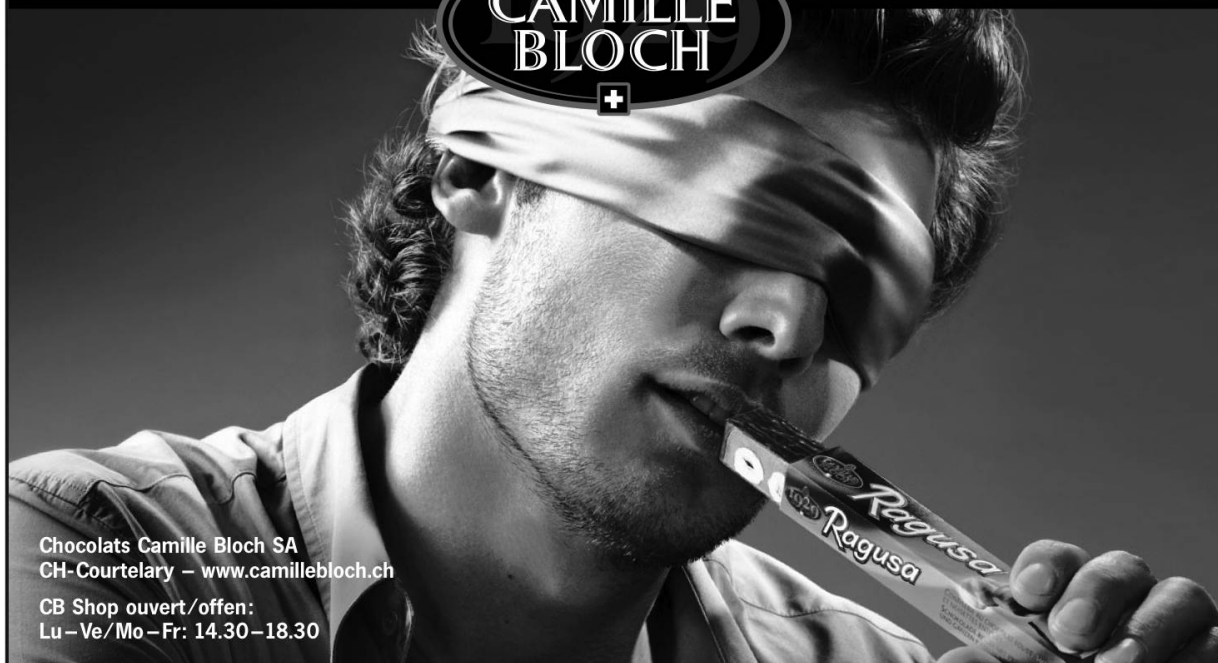
PDF erstellt am: **21.07.2024**

### **Nutzungsbedingungen**

Die ETH-Bibliothek ist Anbieterin der digitalisierten Zeitschriften. Sie besitzt keine Urheberrechte an den Inhalten der Zeitschriften. Die Rechte liegen in der Regel bei den Herausgebern. Die auf der Plattform e-periodica veröffentlichten Dokumente stehen für nicht-kommerzielle Zwecke in Lehre und Forschung sowie für die private Nutzung frei zur Verfügung. Einzelne Dateien oder Ausdrucke aus diesem Angebot können zusammen mit diesen Nutzungsbedingungen und den korrekten Herkunftsbezeichnungen weitergegeben werden. Das Veröffentlichen von Bildern in Print- und Online-Publikationen ist nur mit vorheriger Genehmigung der Rechteinhaber erlaubt. Die systematische Speicherung von Teilen des elektronischen Angebots auf anderen Servern bedarf ebenfalls des schriftlichen Einverständnisses der Rechteinhaber.

### **Haftungsausschluss**

Alle Angaben erfolgen ohne Gewähr für Vollständigkeit oder Richtigkeit. Es wird keine Haftung übernommen für Schäden durch die Verwendung von Informationen aus diesem Online-Angebot oder durch das Fehlen von Informationen. Dies gilt auch für Inhalte Dritter, die über dieses Angebot zugänglich sind.



Chocolats Camille Bloch SA  
CH-Courtelary – [www.camillebloch.ch](http://www.camillebloch.ch)

CB Shop ouvert/ouffen:  
Lu – Ve / Mo – Fr: 14.30 – 18.30

**MON CHOCOLAT SUISSE**



## Nostalgie du voyage

**Train Belle-Epoque et train à vapeur:  
étonnement et amusement en perspective!**

Le charme de la nostalgie avec notre train «**Belle-Epoque**» et le «**train à vapeur**» de 1913.

L'idéal pour des excursions d'entreprises, de sociétés. Une idée de mariage originale à travers la découverte des paysages intacts des Franches-Montagnes.

Osez innover! Combinaison possible avec notre exclusivité «**l'attaque du train**» par de valeureux cavaliers. Etonnement et amusement en perspective.



Chemins de fer du Jura

**Service marketing** / 11, rue de la Gare / cp 357  
CH-2350 Saignelégier / Tél.: +41 (0)32 952 42 90  
[promotion@les-cj.ch](mailto:promotion@les-cj.ch) / [www.les-cj.ch](http://www.les-cj.ch)

**gvh**  
ingénieurs civils EPF-SIA

**gvh delémont sa** | rue st-maurice 30h | case postale 463 | ch-2800 delémont 1  
tél. +41 (0)32 421 96 76 | fax +41 (0)32 421 96 79 | tva 286 029  
delemont@gvh.ch | www.gvh.ch

Entreprise certifiée ISO 9001:2000



**RENAULT**



■ garage de la gare

**j. montavon sa**

porrentruy - 032 465 15 00

garagejmontavon.ch

**carrosserie - peinture - station jubin 24/24**

L'ÉCA JURA INVESTIT UNE PART IMPORTANTE DE SES RESSOURCES DANS DES MESURES DE PRÉVENTION DES SINISTRES ET DE PROTECTION CONTRE LEURS CONSÉQUENCES, SOIT SOUS FORME D'ATTRIBUTION DE SUBVENTIONS, SOIT SOUS FORME DE PRISE EN CHARGE DIRECTE DE CERTAINS COÛTS. NOTRE ÉTABLISSEMENT Y CONSACRE CHAQUE ANNÉE PLUSIEURS MILLIONS DE FRANCS. CES CONTRIBUTIONS ALLÈGENT D'AUTANT LA CHARGE INCOMBANT AUX CONTRIBUABLES ET AUX PROPRIÉTAIRES.

**E C A • j U R A**

ÉTABLISSEMENT CANTONAL D'ASSURANCE  
IMMOBILIÈRE ET DE PRÉVENTION



**SPÉCIALISTE DE LA PRÉVENTION DES  
BÂTIMENTS ET DE LEURS OCCUPANTS.  
GARANT DE LA SAUVEGARDE DU  
PATRIMOINE BÂTI.**

**3 MISSIONS :**

- PRÉVENTION
- LUTTE CONTRE LES DOMMAGES
- ASSURANCE

2350 SAIGNELÉGIER  
RUE DE LA GARE 14, CASE POSTALE 371  
TÉL. 032 952 18 40 • FAX 032 951 23 73 • [info@eca-jura.ch](mailto:info@eca-jura.ch)



INTERNATIONAL PORCELAIN  
ARTISTS AND TEACHERS, INC.

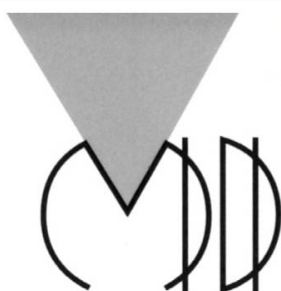
ATELIER

COURS

DÉCORATION

**ROSE-MARIE SAUCY**  
PEINTRE SUR PORCELAINE

2345 LES BREULEUX  
GRAND-RUE 18 - TÉL. 032 954 14 88  
rm.saucy@bluewin.ch



## Hôtel-Restaurant du Midi

Ghislain et Christine  
Pissenem

Place de la Gare  
2800 Delémont  
Tél. 032 422 17 77  
Fax 032 423 19 89  
info@hoteldumidi.ch  
www.hoteldumidi.ch

Férmé le mardi soir et le mercredi



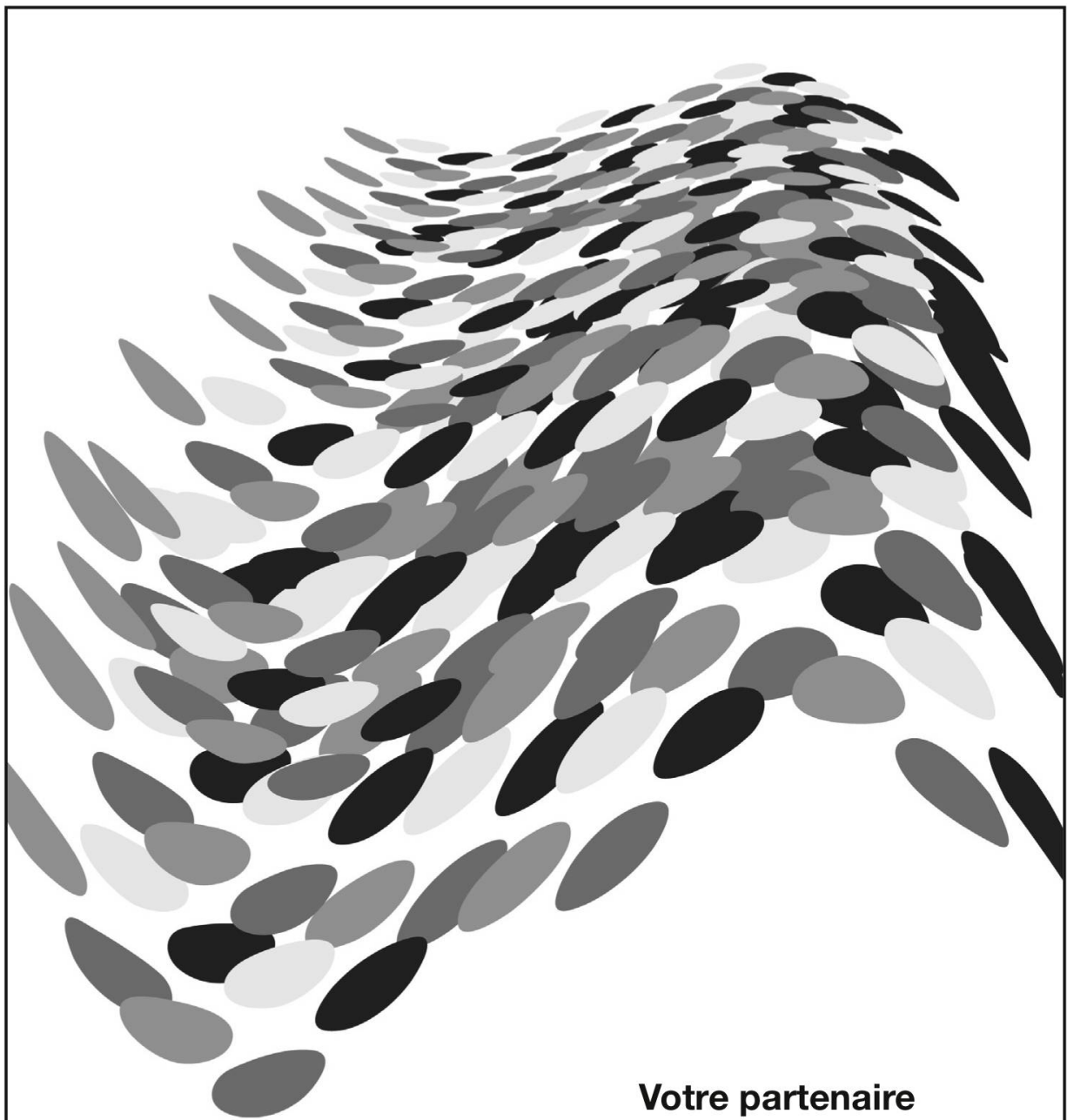
## Fiduciaire Jean-Maurice Maitre S.A.

Tenue de comptabilité - Conseil en organisation d'entreprise  
Conseil fiscal - Vérifications des comptes - Gérance d'immeubles  
Prévoyance en faveur du personnel  
Comptes salaires, débiteurs, créanciers

Quai de l'Allaine 4  
Case postale 68  
2900 Porrentruy 2  
Tél. 032 466 16 14  
032 466 16 16  
Fax 032 466 48 93

Place du 23 Juin 2  
Case postale 243  
2350 Saignelégier  
Tél. 032 951 24 60  
Fax 032 951 19 83

E-mail : [fiduciaire@jm-maitre.ch](mailto:fiduciaire@jm-maitre.ch)  
Site : [www.jm-maitre.ch](http://www.jm-maitre.ch)



**Votre partenaire  
pour vos imprimés.**

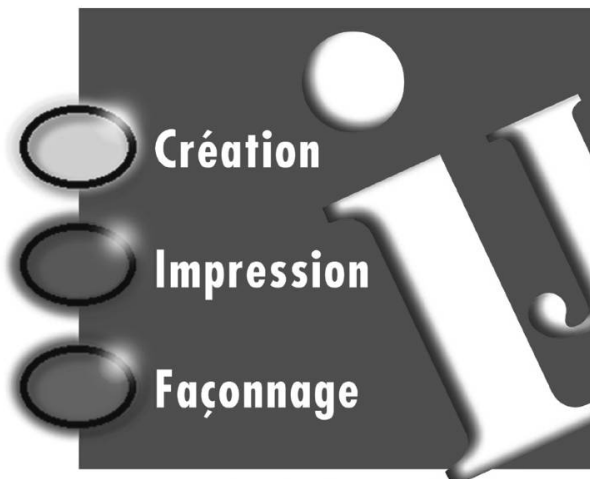
**LE PAYS**  
CENTRE D'IMPRESSION

Centre d'impression Le Pays SA  
Allée des Soupirs 1  
Case postale 1116  
CH-2900 Porrentruy 1  
T +41 (0) 32 465 89 39  
F +41 (0) 32 466 51 04  
info@lepays.ch

[www.centre-impression-lepays.ch](http://www.centre-impression-lepays.ch)

**IMPRIMERIE & COPY-SERVICE**

**IMPRIMERIE**



**JURASSIENNE**

PAO MAC - PC

IMPRESSION OFFSET

IMPRESSION NUMÉRIQUE

PHOTOCOPIES

RISOGRAPHIE

TRANSFERT SUR TEXTILE

**2800 Delémont**

10, ruelle de l'Ecluse

☎ 032 422 11 44

☎ 032 422 69 71

info@imprimeriejurassienne.ch

[www.imprimeriejurassienne.ch](http://www.imprimeriejurassienne.ch)

# LYCÉE CANTONAL ET ÉCOLE SUPÉRIEURE DE COMMERCE DE PORRENTROY

<http://www.jura.ch/lcp>

## Le Lycée cantonal

prépare aux examens de maturité  
(maturité gymnasiale)

Il figure sur la liste officielle des établissements  
de la Confédération suisse dont le

## Certificat de maturité et Certificat de maturité bilingue français-allemand

sont reconnus pour l'admission aux études  
universitaires et à celles des Ecoles polytechniques  
fédérales de Zurich et de Lausanne.

L'année scolaire débute le 18 août.

Pour tout renseignement, s'adresser à:

**Pierre-Alain Cattin, directeur**

**Pl. Blarer-de-Wartensee 2**

**2900 Porrentruy**

**Téléphone 032 420 36 80**

**Email: [lycee.cantonal@jura.ch](mailto:lycee.cantonal@jura.ch)**

## L'École de commerce

décerne une maturité commerciale et  
une maturité professionnelle commerciale  
reconnue par la Confédération.

L'année débute le 18 août.

Pour tout renseignement, s'adresser à:

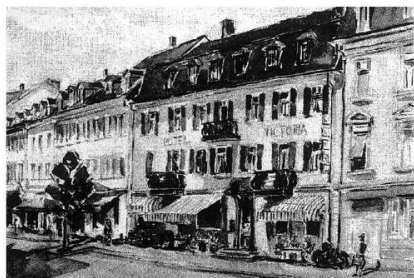
**Roger Friche, directeur adjoint**

**Pl. Blarer-de-Wartensee 2**

**2900 Porrentruy**

**Téléphone 032 420 36 80**

**Email: [secrecp@jura.ch](mailto:secrecp@jura.ch)**



Sa bonne cuisine  
Ses spécialités de saison



2800 Delémont – Place de la Gare  
Tél. 032 422 17 57 – Fax 032 422 04 65  
[www.victoria-delemont.ch](http://www.victoria-delemont.ch)

## Famille Roger Kueny-Billand

vous présente ses compliments et se recommande pour

Ses chambres confortables  
Ses salles pour banquets

*La Société jurassienne d'Emulation  
remercie les annonceurs  
qui fidèlement lui témoignent  
leur confiance!*



# Qui optimisera la gestion de votre argent en maîtrisant les risques?



A la BCJ, la gestion de fortune est l'affaire de conseillers financiers avisés. Avec une approche globale, vous optimiserez la gestion de vos portefeuilles en adéquation avec vos besoins actuels et futurs. Pour plus d'informations, contactez-nous au 032 465 13 01 ou par la messagerie [bcj@bcj.ch](mailto:bcj@bcj.ch)

Présence et compétences.



**Banque Cantonale  
du Jura**

[www.bcj.ch](http://www.bcj.ch)

# ROOSS

Ça roule.

---

Imprimerie Roos SA  
CH-2746 Crémines

Tél. 032 499 99 65  
Fax 032 499 90 60

[info@roossa.ch](mailto:info@roossa.ch)  
[www.roossa.ch](http://www.roossa.ch)






**Votre fiduciaire de proximité.**

**Le partenaire privilégié  
des PME, des administrations  
publiques et des organisations  
sans but lucratif.**

**BDO Visura**  
Le Voyebœuf 3  
2900 Porrentruy

Tél. 032 465 93 00  
Fax 032 465 93 09

<http://www.bdo.ch>

Membre de la Chambre  fiduciaire

Hypothèques

# Nous finançons la qualité de vie

**Sièges principaux**

Delémont, tél. 032 421 96 96  
Laufon, tél. 061 765 53 33

**Succursales**

Bassecourt  
Breitenbach  
Delémont Vieille Ville  
Liesberg  
Moutier  
Porrentruy  
Reinach BL  
Tavannes  
Saignelégier  
Zwingen

[www.bjl.clientis.ch](http://www.bjl.clientis.ch)

En tant que banque ancrée dans la région,  
le marché immobilier local nous est familier.  
Profitez de notre large expérience dans le finan-  
cement de la propriété du logement. Contacts  
directs, décisions rapides et produits éprouvés à  
des conditions équitables. Parlez-en avec nous!

 **Clientis**  
Banque Jura Laufon



**Restaurant  
SOLDATI**

**Hôtel du Cerf**

Repas gastronomiques sur réservation

**1\* Michelin 16/20 Gault Millau**

**2605 Sonceboz**

Tél. 032 488 33 22

Fax 032 488 33 21

[www.cerf-sonceboz.ch](http://www.cerf-sonceboz.ch)

Fermeture  
mardi dès 14 h et mercredi

***MODOPTIC***  
*Sàrl*  
***Opticien***

Nicolas Choffat  
Grand-Rue 1a  
2900 Porrentruy

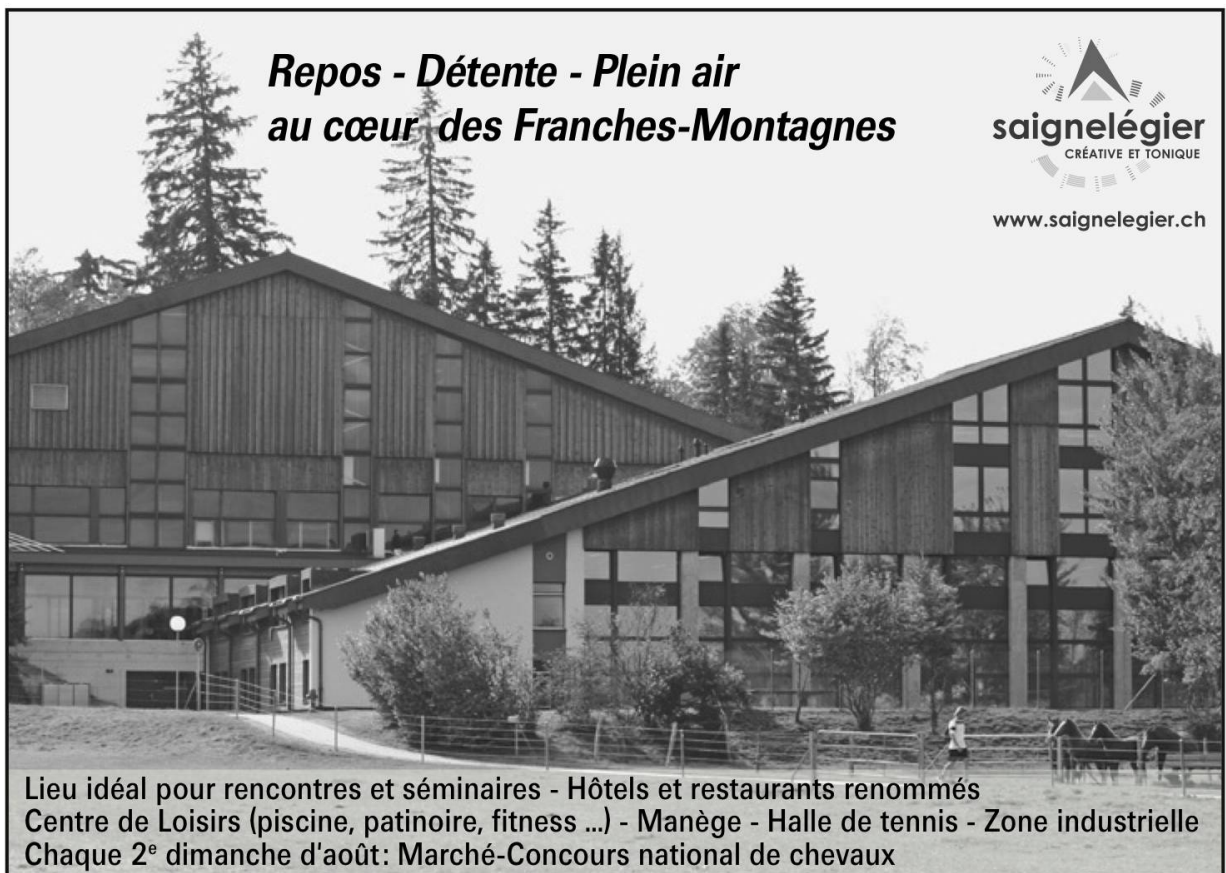
Tél: 032 466 42 52

Fax: 032 466 70 65

***Repos - Détente - Plein air  
au cœur des Franches-Montagnes***



[www.saignelegier.ch](http://www.saignelegier.ch)



Lieu idéal pour rencontres et séminaires - Hôtels et restaurants renommés  
Centre de Loisirs (piscine, patinoire, fitness ...) - Manège - Halle de tennis - Zone industrielle  
Chaque 2<sup>e</sup> dimanche d'août: Marché-Concours national de chevaux

Faites confiance à

# *La* **Mobilière**

## *Assurances & prévoyance*

l'assurance d'être bien assuré

**Agence générale de Delémont:**

Patrice Wolff

Tél. 032 422 57 57

**Agence générale de Moutier / Saint-Imier:**

Eric Veya

Tél. 032 494 53 20

Tél. 032 942 68 20

**Agence générale de Porrentruy:**

Marianne Chapuis Borgeaud

Tél. 032 465 92 92



# informatique

2900 Porrentruy

[www.azinformatique.ch](http://www.azinformatique.ch)



# VALGINE

Tradition horlogère depuis 1900

Guenat SA Montres Valgine  
Rue du Jura 11 • 2345 Les Breuleux



## Hôtels de la Gare et du Parc

Saignelégier

Famille Barretta

- Cuisine du marché
- Spécialités selon saison
- et arrivages
- Chambres tranquilles
- et tout confort – Mini-suites
- Salle pour sociétés et banquets

Tél. 032 951 11 21 – Fax 032 951 12 32

[www.hotels-saignelegier.ch](http://www.hotels-saignelegier.ch)

LIBRAIRIE

PAGE

*d'encre*

PAPETERIE

Chemin des Bats 4

2800 Delémont

Tél. 032 423 23 63

Fax 032 423 23 67

[page\\_d\\_encre@bluewin.ch](mailto:page_d_encre@bluewin.ch)

[www.page-d-encre.ch](http://www.page-d-encre.ch)

# UBS – votre partenaire financier dans le canton du Jura.

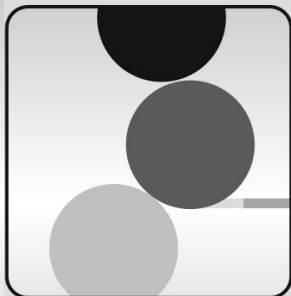
Delémont, rue de l'Avenir 5, 2800 Delémont

Porrentruy, rue du Jura 11, 2900 Porrentruy

[www.ubs.com](http://www.ubs.com)



IMPRIMERIE



Technique repro

Composition

Impression

Façonnage

Création  
Technique  
Couleurs

## Imprimoffset

Alfred Burgunder  
16, rue des Annonciades  
2900 Porrentruy  
Tél. 032 466 43 53  
Fax 032 466 13 22  
Courriel: [imprimoffset-ab@bluewin.ch](mailto:imprimoffset-ab@bluewin.ch)



Association jurassienne fondée en 1903  
reconnue d'utilité publique par l'Etat

- Fleurs du Jura
- Vitraux du Jura
- Chasseral, roi des sommets jurassiens
- Guide des produits du terroir 07/08
- Terre jurassienne

DES LIVRES  
UN CADEAU APPRECIÉ



En vente chez:  
Editions Pro Jura  
Hôtel-de-Ville 16  
2740 Moutier  
Tél: 032 493 18 24  
[office@projura.ch](mailto:office@projura.ch)

AU SERVICE DE VOTRE SANTÉ

PHARMACIE  
**HILTIKER**  
PARFUMERIE

Place de la Gare 10  
Tél. 032 323 11 23

2501 BIENNE  
Fax 032 325 21 44





**u n e  
v i l l e  
q u i  
v i t**



Filature  
de laine peignée  
d'Ajoie SA  
Alle

**FLASA**



Château de Pleujouse  
CG Praud-Prongué S.à.r.l.  
Artisans cuisiniers  
CH - 2953 Pleujouse

Tél. +41 32 462 10 80  
Fax +41 32 462 10 84  
le.chateau@bluewin.ch

Ouvert du  
mercredi au dimanche



Passage de l'Esplanade 1  
**2610 Saint-Imier**  
Tél. 032 942 89 40  
Fax 032 942 89 49

Marcelle Roulet  
Pierre Minder  
Roland Bassin  
Jean-Louis Maggioli

Serre 66  
**2300 La Chaux-de-Fonds**  
Tél. 032 910 54 10  
Fax 032 910 54 19

Architecture  
Conception globale  
Restauration  
Environnement construit  
Biologie de la construction  
Conception énergétique  
et  
*Villa Nouvelle Génération*

*La Société jurassienne d'Emulation  
remercie les annonceurs  
qui fidèlement lui témoignent  
leur confiance!*



 032 / 423 23 06

[www.sitadel.ch](http://www.sitadel.ch)

**Sitadel Sàrl**

**Manuel Lachat**

Ingénieur EPF breveté

**Géomatique**

**Informatique**

**Bases de données**

Rue de l'Industrie 9

**2800 Delémont**

E-mail: [sitadel@sitadel.ch](mailto:sitadel@sitadel.ch)

toujours  
proche  
de  
l'événement

Case postale 748

27, rue du Midi

CH-2740 Moutier

tél. 032 494 64 00

fax 032 494 64 06

info@pressoor.ch

www.pressoor.ch

**PRESSOR**  
CENTRE D'IMPRESSION & D'ARTS GRAPHIQUES



## MUSÉE DE L'HÔTEL-DIEU PORRENTRUY

Grand-Rue 5 - 2900 Porrentruy  
Tél. 032 466 72 72

Du mardi au dimanche de 14 h à 17 h  
de Pâques à mi-novembre

*Pharmacie, horlogerie, orfèvrerie,  
photographies, atelier de pierristes*

## Restaurant du Lion d'Or

Fam. Rondez  
Tél. 032 462 22 20 - Fax 032 462 22 32  
2952 Cornol

Fermé lundi et mardi

### Spécialités:

Friture de carpes • Cuisses de grenouilles fraîches  
en saison • Entrecôte, tranche de veau, croûte aux champignons • Steak tartare



## Apprendre? - A vivre!

**Pour votre formation**, sortez du conformisme des grands centres et des campus bondés! Tonifiez votre vie d'étudiant, choisissez la qualité totale: celle de la formation et celle de la forme, morale et physique.

- **Cadre:** la convivialité d'une petite ville d'études (écoles renommées d'ingénieurs, de professions de la santé, de commerce, des métiers, de musique...) offrant tout ce qu'il faut, au cœur d'un espace naturel grandiose.
- **Culture, loisirs, sports:** deux centres culturels actifs, vie associative intense, généreuses possibilités sportives (piscine, patinoire, parapente, foot, grimpe, VTT, équitation, ski alpin et nordique...) proximité des centres urbains de La Chaux-de-Fonds/Le Locle, Bienne, Neuchâtel.

**Contacts:** Service de promotion  
[www.saint-imier.ch](http://www.saint-imier.ch),  
tél. 032 942 44 32,  
[info@saint-imier.ch](mailto:info@saint-imier.ch)



**SAINT-IMIER**

**TERRE D'ÉNERGIES**

# Porrentruy

*Ville d'études et de tourisme*

## **Ses institutions d'enseignement supérieur:**

Institut pédagogique jurassien  
Lycée cantonal  
Ecole supérieure de commerce  
Collèges secondaires (commun. d'école sec.)

## **Ses institutions pour la formation professionnelle:**

Ecole d'horlogerie et de microtechnique  
Centre professionnel  
Ecole professionnelle commerciale

## **Ses écoles privées:**

Collège Saint-Charles  
Ecole Sainte-Ursule  
Institut Saint-Paul (jeunes filles)

## **Ses zones industrielles:**

50 000 m<sup>2</sup> de terrain industriel viabilisé à disposition (Roche-de-Mars et Grandes-Vies)

# Porrentruy

*Porte d'entrée de la Suisse  
Ville lauréate du Prix Wakker 1988*

## **Ses monuments historiques:**

Le Château et la Porte de France  
L'Hôtel de Ville  
L'ancien hôpital: Hôtel-Dieu et sa pharmacie  
L'église Saint-Pierre  
L'église Saint-Germain  
L'église des Jésuites  
L'Hôtel de Gléresse  
L'Hôtel des Halles  
Ses rues et ses fontaines polychromes de la Renaissance

## **Ses curiosités:**

Le jardin botanique et les serres du Lycée cantonal

## **Ses aménagements sportifs:**

Piscine, piscines couvertes de Saint-Charles et des Tilleuls, patinoire couverte, centres sportifs du Banné et de l'Oiselier, stade du Tirage, salles des fêtes.

## **Ses musées:**

Musée de l'Hôtel-Dieu  
Musée des sciences naturelles  
Archives de l'ancien Evêché de Bâle

**Station de relais pour visiter  
le Jura et la région de Bâle**

**<http://www.porrentruy.ch>**

porrentruy  
habitat

*Nicol*  
MEUBLES

delémont  
bureau

chaque jeudi nocturne

[www.nicol-meubles.ch](http://www.nicol-meubles.ch)

**SAVOY**

Organisations Management Ltd.

Vous êtes directeur d'une PME. Votre but est de répondre chaque jour aux besoins de vos clients tout en assurant la pérennité de votre société.

En tant que votre partenaire, notre mission est de vous conduire vers le succès.

Minervastrasse 126 • CH-8032 Zürich  
Tel. +41 79 694 59 48

**I M P R I M E R I E**  
**2000**

**PORRENTRUY**

**Tél. 032 466 55 21**

**Route d'Alle 1**  
**2900 Porrentruy**

**TIBO**  
COPIEURS • FAX • INFORMATIQUE

TEL (032) 465 9 465  
FAX (032) 465 9 468  
EMAIL : tibo\_sa@bluewin.ch

**COPIEURS  
NUMERIQUES  
INTEGRES**



**MODULES  
CARTOUCHES  
PAPIERS**

**ORDINATEURS  
SERVEURS  
LOGICIELS**



**REPARATION IMPRIMANTES TOUTES MARQUES**

# RAIFFEISEN



**Banque Raiffeisen Clos du Doubs et Haute-Ajoie**

Bure – Chevenez – Courtedoux – Epauvillers – Fahy  
Grandfontaine – Réclère – Saint-Ursanne

**Contactez votre Banque Raiffeisen,  
nous vous conseillerons volontiers!**

Tél. Fahy: 032 476 67 87

Tél. Saint-Ursanne: 032 461 00 10

**ESPACE**  
**LE PAYS SA**

Place des Bennelats – Case postale 87  
2900 Porrentruy 2  
Tél. 032 466 60 14 ou 032 466 85 44  
Fax 032 466 82 21

**LIVRES – PAPETERIE**

**Pharmacie**  
**Pilloud**   
Homéopathie

Rue Francillon 15 - 2610 Saint-Imier  
Tél. 032 941 21 94 - Fax 032 941 20 36

**métafil | laGirolle**

**Atelier mécanique**

Mécanique de précision CNC et machines  
spéciales pour toute industrie

**La pince Métafil**

L'outil à déchasser les goupilles de tous types  
de bracelets métalliques

**La Girolle®**

Le fameux appareil à racler la Tête de Moine,  
une idée de cadeau original

**[www.metafil-lagirolle.ch](http://www.metafil-lagirolle.ch)**

Métafil-laGirolle SA - Route de Fornet 105  
2718 Lajoux (JU)

Tél. +41 (0)32 484 70 70 - Fax +41 (0) 32 484 70 71  
[info@metafil-lagirolle.ch](mailto:info@metafil-lagirolle.ch)

**Hôtel de la Gare**  
**2950 COURGENAY**

**La Petite Gilberte**

- Cuisine traditionnelle
- Salle pour banquets
- Chambres tout confort

Tél. 032 471 22 22

Fax 032 471 22 12

[petitegilberte@bluewin.ch](mailto:petitegilberte@bluewin.ch)

<http://petitegilberte.pagesjaunes.ch>

Jacqueline Boillat  
Philippe Lapaire



TAPIS - RIDEAUX  
LINOLÉUM - MEUBLES  
LITERIE - BOUTIQUE

**Rochat**  
2610 **Saint-Imier**

La maison de confiance

*La Société jurassienne d'Emulation  
remercie les annonceurs  
qui fidèlement lui témoignent  
leur confiance!*

**MÉCANIQUE DE PRÉCISION  
ELECTRO-ÉROSION - DÉVELOPPEMENTS**

**ARCOFIL**

RUE DES NOYES 2 - 2610 SAINT-IMIER  
TÉL. 032 942 84 40 - FAX 032 942 84 51  
INFO@ARCOFIL.CH - WWW.ARCOFIL.CH

Du présent volume des *Actes*  
composé en Times corps 10.5  
par Demotec SA, Microédition, à Porrentruy,  
il a été tiré sur les presses de  
l'Imprimerie Roos, à Crémines  
1800 exemplaires non numérotés  
et 60 exemplaires de luxe  
numérotés de 1 à 60.  
Achevé d'imprimer en mars 2008.

