

Zeitschrift: L'Architecture suisse : revue bi-mensuelle d'architecture, d'art, d'art appliqué et de construction
Band: 1 (1912)
Heft: 3

Werbung

Nutzungsbedingungen

Die ETH-Bibliothek ist die Anbieterin der digitalisierten Zeitschriften. Sie besitzt keine Urheberrechte an den Zeitschriften und ist nicht verantwortlich für deren Inhalte. Die Rechte liegen in der Regel bei den Herausgebern beziehungsweise den externen Rechteinhabern. [Siehe Rechtliche Hinweise.](#)

Conditions d'utilisation

L'ETH Library est le fournisseur des revues numérisées. Elle ne détient aucun droit d'auteur sur les revues et n'est pas responsable de leur contenu. En règle générale, les droits sont détenus par les éditeurs ou les détenteurs de droits externes. [Voir Informations légales.](#)

Terms of use

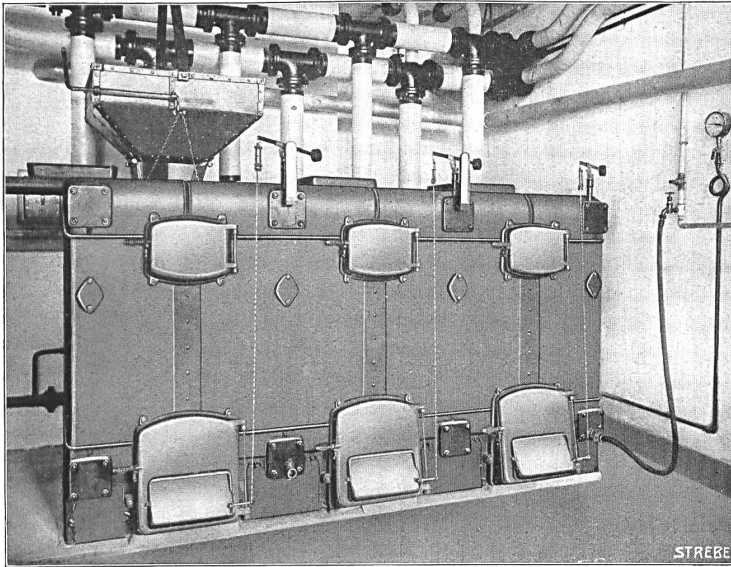
The ETH Library is the provider of the digitised journals. It does not own any copyrights to the journals and is not responsible for their content. The rights usually lie with the publishers or the external rights holders. [See Legal notice.](#)

Download PDF: 05.10.2024

ETH-Bibliothek Zürich, E-Periodica, <https://www.e-periodica.ch>

Chaudière Catena

Chaudière Catena avec 3 foyers



à eau chaude et à
vapeur à basse
pression jusqu'à
300 m² et plus

**Strebelwerk
Zürich I**

SA. FABRIQUES DE MEUBLES HORGEN-GLARIS

1000 A HORGEN 1000



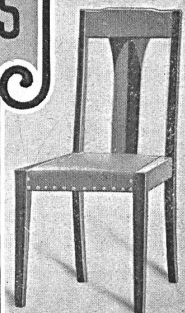
Seule fabrique suisse de meubles en bois courbé
(chaises viennoises) et de meubles découpés à la scie

pour cafés, salles à manger, vestibules, restaurants,
salles de concert, de théâtre et de cinématographes.

Fabrication élégante et soignée suivant dessin de
l'architecte ou d'après les modèles de la maison.

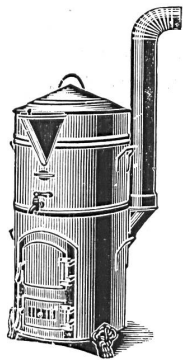
Représentants partout.

Références de 1^{er} ordre



LESSIVEUSES

avec Foyer réfractaire



|||
Nouveau
|||

Le réservoir et la couleuse sont
réunis à L'AUTOGÈNE, soudure
résistant au feu même s'il n'y
a pas d'eau dans le réservoir

AFFOLTER, CHRISTEN & Co. ■ BALE

— Succursales à BERNE :: LAUSANNE, 12, Avenue Ruchonnet :: ZÜRICH —

Etranger.

Leipzig. On sait qu'en 1913 la ville de Leipzig verra s'ouvrir une grande exposition internationale d'architecture, à laquelle sont conviées toutes les nations civilisées de la terre. Tout ce qui a rapport à la construction et à l'habitation sera présenté au visiteur, aussi bien au point de vue technique, qu'au point de vue scientifique, artistique ou social.

Une place spéciale sera réservée à l'industrie du bâtiment, qui a contribué, elle aussi, dans une large mesure, à faire progresser l'art de bâtir. On se fera une idée de l'intérêt qui a été éveillé par cette exposition en apprenant que la halle des machines, projetée au début, a déjà dû être doublée en surface. On suivra avec

passion le duel engagé entre le béton et le fer, représentés l'un par un hall monumental, l'autre par un immense palais.

Tous les bureaux de l'exposition sont dès maintenant installés dans les bâtiments d'administration, Reitzenhainerstrasse.

Dresde. Le Heimatschutz allemand et la Société des amis des monuments (Verein für Denkmalpflege) tiendront leur assemblée en commun à Dresde en 1913. Au programme figurera une visite de l'exposition d'architecture à Leipzig. L'organisation de l'assemblée est entre les mains du groupe de Dresde du Heimatschutz saxon.

New-York. D'après des renseignements dignes de foi, Pierpont Morgan, le célèbre milliardaire américain, aurait acheté l'île de Philae, en Egypte, dans le but de faire transporter les anciens

FERRONNERIE - SERRURERIE FATIO & FILS, LAUSANNE

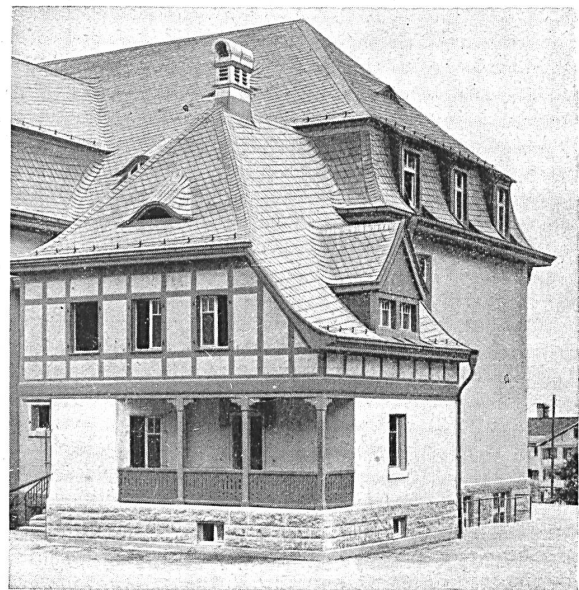
MAISON FONDÉE EN 1845



GRAND PORTAL CHATEAU D'OUCHY

CONSTRUCTIONS METALLIQUES

Société Suisse des Usines Eternit Niederurnen



Couverture en Eternit vieux style allemand. Les faîtes, couloirs et lucarnes entièrement couverts en Eternit

Déclaration.

La raison sociale soussignée est, malgré sa situation très favorable, forcée de liquider ses affaires à cause de la liquidation inattendue de la fabrique **Porphy-, Fassadenputz- und Estrich-Industrie à Freihung**, Oberpfalz, représentée par elle. Nous vous remercions de la confiance que vous nous avez apportée.

Zurich, Löwenstrasse 66, le 8 novembre 1912.

Vente de Felsit-Porphyr

pp. Christian Feustel,

A. Knapp.

monuments qui s'y trouvent en Amérique. Le frais de transport à eux seuls auraient été évalués à 8 millions de dollars. Il faudra naturellement relever soigneusement ces édifices, numérotés les assises et les pierres avant d'embarquer tous ces matériaux sur des barques, qui descendront le Nil jusqu'à la mer. Pour amener d'Égypte en Amérique les „bibelots" achetés par M. Morgan, un vaisseau de 20,000 tonnes devra faire une centaine de voyages.

Paris. L'hôtel de l'avenir sera l'hôtel électrique. Le personnel sera extrêmement réduit et aura une tâche très facile; il restera invisible pour les voyageurs. Le directeur assis dans son bureau saura tout ce qui se passe: il aura pour ainsi dire des „oreilles électriques". Il va sans dire que tous les appareils seront mus par l'électricité! le paillason mobile pour nettoyer les souliers, l'ascenseur, le trottoir roulant.

Chaque chambre est mise en relation avec la cuisine et les

offices par un monte-charge. Lorsque le voyageur a besoin de quelque chose il presse un bouton. Aussitôt une voix, descendant du plafond lui répond que désirez-vous? Tous les ordres peuvent être donnés en portant d'une voix ordinaire sans passer par l'intermédiaire du téléphone. Ils sont exécutés électriquement. Sans qu'il ait besoin de sortir de son lit, le voyageur peut faire ouvrir les rideaux, chauffer le radiateur, apporter le déjeuner, l'emporter. A la salle à manger le service est également fait à l'électricité. Les plats arrivent et partent sur un petit chemin de fer de table. La carte des mets se présente sur la forme d'une série de boutons d'appel. Le paiement se fait également à distance. Dans le jardin d'hiver enfin, un orchestre électrique invisible fait entendre ses plus attrayantes mélodies. Toutes ces merveilles se verront à l'hôtel „Electra-Teria", organisé par le célèbre électro-technicien Geogia Knap.

Le chapeau de cheminée. Depuis l'époque où l'on a commencé à conduire à l'extérieur des maisons, par le moyen de cheminées, les gaz et la fumée dégagés par les foyers, les chapeaux de cheminées ont joué en architecture un rôle important.

Une collection intelligemment comprise des chapeaux de cheminées les plus typiques dans les anciennes villes, serait certainement d'un grand intérêt pour les architectes, car elle montrerait que cette partie du bâtiment porte nettement l'empreinte de son temps.

Selon l'architecture usitée dans telle ou telle contrée, le chapeau de cheminée a eu une forme particulière, et suivant que des considérations pratiques aient prédominé, ou qu'au contraire le souci de l'esthétique ait été prépondérant la construction du chapeau de cheminée a varié dans l'un ou l'autre sens et a été l'objet de soins plus ou moins attentifs. — On devrait pouvoir estimer approximativement la date de construction d'un bâtiment d'après le type de ses cheminées.

L'époque qui vient de s'écouler n'a rien laissé de particulièrement transcendant dans le domaine architectural et c'est pourquoi nous voyons pendant cette période les corps de cheminées traités de la façon la plus simple; tantôt le chapeau est constitué par une simple tablette reposant sur des pieds, tantôt, solution un peu meilleure la cheminée est terminée par un chapiteau à ouverture latérale.

Ces cheminées ne suffisent cependant pas au point de vue technique pour assurer un bon tirage et ne sont justifiées par aucune considération de style.

Pour améliorer le tirage, on a souvent employé des tuyaux et chapeaux de cheminées en tôle qui empêchent le vent de s'engouffrer dans la cheminée, et toutes combinaisons possibles et impossibles ont été successivement employées pour arriver à ce but.

Ces chapeaux ont cependant tout d'abord l'inconvénient de choquer péniblement le regard et d'être inesthétiques au premier chef et secondement de se détériorer dans un laps de temps relativement restreint.

Aujourd'hui, les architectes cherchent à obtenir une unité parfaite

W. BAUMANN
HORGEN
SUISSE
Maison fondée
en 1860

Volets à rouleaux Stores à lames prismatiques
Volets à panneaux, Paravents

ELVETIA

ASSURANCE MUTUELLE SUISSE
CONTRE LES ACCIDENTS À ZURICH
SUCCURSALE DE GENÈVE.

Tous les bénéfices reviennent aux assurés.

Assurances Individuelles, Agricoles,
de Voyages, des Domestiques et de responsabilité civile vis-à-vis des riers.

Pour tous renseignements, s'adresser
à la Direction et aux agents

Dans l'intérêt de vos clients

n'employez que la toiture

Vallanda

Seuls fabricants:
EGGER & GARTENMANN, Gossau (St-Gall)

Dépôt à Genève: 16, rue Bautte

au point de vue du style et de l'utilité dans la construction de toutes les parties d'un bâtiment et ils vouent par conséquent une attention toute spéciale aux cheminées qui font saillie sur les toits

A Berne, par exemple, le chapeau de cheminée dit „Portefeuille" est remis en honneur par d'éminents architectes. Ce genre est du reste connu et construit depuis environ un siècle. Son aspect est caractéristique et il a pour effet d'améliorer notablement le tirage de la cheminée. En effet, il possède sous la partie supérieure des ouvertures latérales par lesquelles le vent vient d'engager dans la cheminée et quand il monte, exerce un tirage dans le canal, mais dans une proportion plus ou moins réduite.

C'est à peu près le principe adopté mais infiniment amélioré par la maison Kronenberg & Cie. à Berne. Ce principe est illustré clairement par la figure ci-contre. (Voir annonce page VIII.)

Le chapeau de la cheminée offre plusieurs tuyères de section ronde, placées les unes au-dessus des autres. Par ces ouvertures qui, larges à l'extérieur, vont en se rétrécissant aboutir par une courbe ascendante dans le canal de la cheminée, l'air entre librement et vient monter avec une puissance accrue par la forme spéciale de ces prises d'air. Le résultat de cet ingénieux dispositif est que le tirage à l'orifice extérieur est toujours puissant, quelle que soit la direction du vent. — Ce principe de tuyères, fort employé en mécanique, donne ici des résultats remarquables.

Lorsque le soleil donne sur la cheminée, l'air qui entre par les tuyères est constamment échauffé, il se dilate, monte, et vient par conséquent établir le tirage; la force avec laquelle la fumée est projetée au dehors empêche complètement la pluie ou la neige de pénétrer dans le canal, bien que celui-ci soit ouvert à son sommet. Cette dernière circonstance permet à la fumée de se répandre librement dans l'air et comme elle est violemment mélangée avec ce dernier, les poussières et suies sont réduites à leur minimum, provoquant ainsi aussi peu d'inconvénients que possible pour les environs.

Il faut citer encore comme avantage particulier de ce chapeau, son

Concours publics.

Terme	Objet du concours	Renseignements	Prix	Somme
30 Novembre	Plan de construction du domaine „Le Mervelet“ près Genève.	Haasenstein & Vogler, Bureau central, Corrairie 17, Genève.	5 prix	12.000 Frs.
31 Janvier 1913	Banque cantonale de Thurgovie à Romanshorn	Banque cantonale de Thurgovie à Weinfelden	3 prix	400 Frs.

indestructibilité provenant de sa construction en béton armé; ensuite sa très grande facilité de

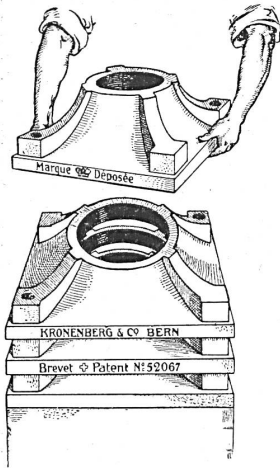
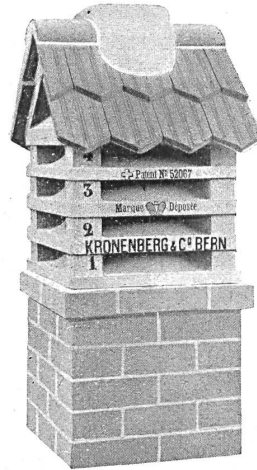
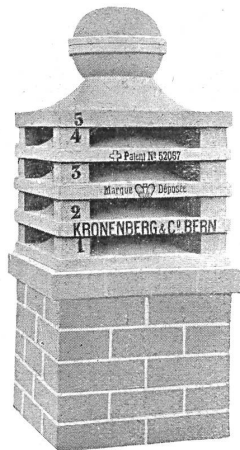
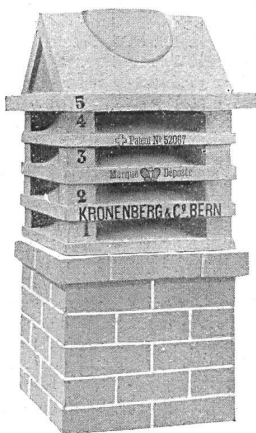


Figure 2.

montage, car il se compose d'éléments isolés ainsi qu'on le voit dans la figure 2.

Enfin, il faut tout particulièrement relever le fait que cette cheminée, sans que son principe soit modifié, peut être adaptée à tous les styles par la simple adjonction d'un bouton ou chapeau.

On s'en rendra compte par les 4 figures ci-après. — Ces chapeaux de cheminées peuvent être faits au gré de chaque architecte sur ses



propres dessins, ce qui simplifie et facilite la construction, car il suffit de placer les unes au-dessous des autres les diverses parties une fois le bâtiment terminé.

Le Chapeau de Cheminée Kronenberg

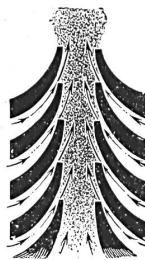
Brevet + No. 52067



réunit tous les avantages; il donne un tirage excellent, il économise le combustible, il se monte facilement, sans échafaudages et sans nécessiter un personnel spécial, il est d'aspect élégant, d'une solidité à toute épreuve et de prix réduit.

C'est le meilleur
que l'on connait actuellement

Demandez le prospectus à
Kronenberg & Co., Berne



TÉLÉPHONE:
No. 3003

Dépositaire à Genève:

Pompéo Gruaz, Boul. des Philosophes 8

TÉLÉGRAMME:
Primus

Il n'est donc pas exagéré de dire que le chapeau de cheminée fabriqué par la maison Kronenberg & Cie. à Berne est un article qui répond à toutes les exigences qu'on peut en attendre et qui par conséquent est digne de l'attention de tous les architectes et entrepreneurs.

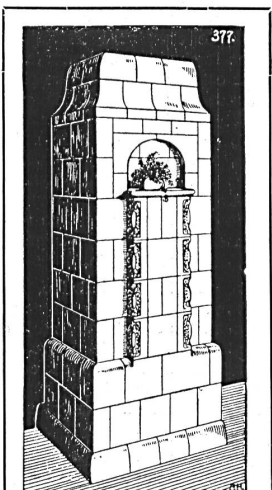
LES ANNONCES

de « L'ARCHITECTURE SUISSE » ont un

succès certain

Dessinateur - Architecte

parlant l'allemand et un peu le français, bien au courant de la pratique et deux semestres de technicum, **cherche place** chez architecte ou dans entreprise de bâtiment. S'adresser sous A. 101 à l'Architecture Suisse, Lausanne.



*Poèles — Cheminées
Fontaines — Revêtements
Poèles portatifs*

Fabrique de poèles Wannemacher L. A. Bienne

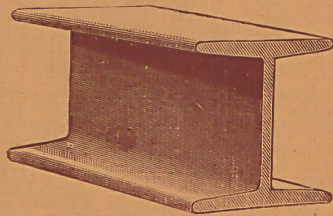
Spezialgeschäft technischer Papiere, G. Suter-Glogg, Basel Mitglied des S.T.V.

liefert in allerbesten und billigsten Qualitäten: 7861
 Heliographie Positiv von Fr. 3.— an, 110 × 75 cm } 10 Meter
 Negativ > > 1.60 > 110 × 75 cm }
 Oel-Pauspapiere > > 9.— > 145 × 20 Meter
 Hochtransp. Detail > > 13.— > 157 × 100 Meter

Zeichenpapiere weiss, holzfrei von Fr. 1.30 an per kg
 Millimeterzeichen > > 4.50 > 75 × 10 Meter
 Pausleinen prima > > 20.— > 75 × 20 Meter
 Bodendeckpapiere in Rollen von ca. 50 kg 38 Cts. per kg
 Tusche, Farben u. alle andern Zeichenmaterialien, Zeichentische

Max Schmidt & Cie., Lausanne

Fers
I B.



Profils
spéciaux

de Differdingen

LARGE PLAT, LI, ZORÈS, CORNIÈRES

Entreprise d'Installations Electriques

LOUIS CAUDERAY

5 Escaliers du Grand-Pont 5

LAUSANNE

LUMIÈRE -- MOTEURS -- SONNERIE

Grand choix de LUSTRERIE et CRISTAUX

Téléphone 2151

Dalles Prismatiques en Verre Extra-Blanc
pour Eclairage des Locaux sombres

Dalles Blanches Unies et Quadrillées

P. CHIARA, LAUSANNE, 6, Place St-Laurent
Téléphone N° 2126

Entreprise de Vitrerie en tous Genres

Verres Spéciaux **GLACES** Verres de Couleurs

MARBRES ARTIFICELS

Stuc-Pierre. Stuc-Marbre. Simili-Pierre.

Taponnier, Matringe & Co
Genève-Lausanne

Nombreuses applications en Suisse et à l'Etranger.

École des Arts et Metiers, Genève

Direction, rue de Lyon 22

École d'apprentissage pour les métiers, les arts industriels, la construction et le génie civil, les industries de la mécanique et de l'électrotechnique.

FONDACTIONS, MURS, FAÇADES POUTRAISONS en BETON ARME

— P. Poujoulat et Fils —

Entreprise et Bureau Technique, Plainpalais-Genève

LOUIS PERRIER ENTREPRENEUR

APPLICATION DU BETON ARME
AUX MAISONS D'HABITATION.

GENÈVE RUE DU VUACHE N° 7

Céramiques et Revêtements Diplômes et Médailles aux Expositions: Zurich 1883, Genève 1889-1896

PATRIZIO & PELLARIN :: GENÈVE

RUE DU NANT 37 :: MAISON FONDÉE EN 1877 :: TÉLÉPHONE 49-31

Mosaïques en Marbre pour dallages de tous Styles — Mosaïques artistiques en Émaux et Or de Vernise pr décoration de murs, plafonds et enseignes

ASCENSEURS STIGLER

12,000 en Europe

S'adresser à

E. GAILLARD, ing., avenue des Alpes, **Lausanne**