

Zeitschrift: L'Architecture suisse : revue bi-mensuelle d'architecture, d'art, d'art appliqué et de construction

Herausgeber: Fédération des architectes suisses

Band: 2 (1913)

Heft: 2

Artikel: Nouvelles constructions dans le pays de Bâle

Autor: E.F.

DOI: <https://doi.org/10.5169/seals-889815>

Nutzungsbedingungen

Die ETH-Bibliothek ist die Anbieterin der digitalisierten Zeitschriften. Sie besitzt keine Urheberrechte an den Zeitschriften und ist nicht verantwortlich für deren Inhalte. Die Rechte liegen in der Regel bei den Herausgebern beziehungsweise den externen Rechteinhabern. [Siehe Rechtliche Hinweise.](#)

Conditions d'utilisation

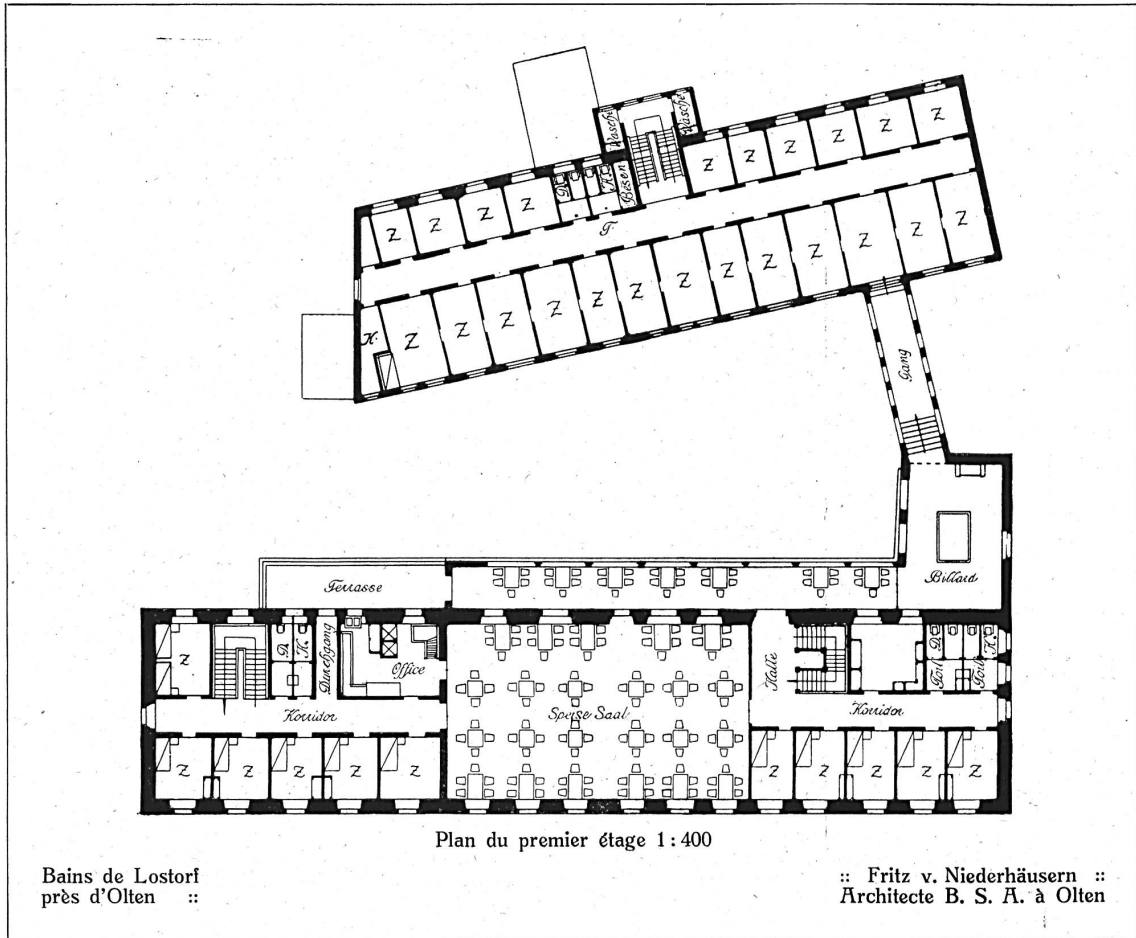
L'ETH Library est le fournisseur des revues numérisées. Elle ne détient aucun droit d'auteur sur les revues et n'est pas responsable de leur contenu. En règle générale, les droits sont détenus par les éditeurs ou les détenteurs de droits externes. [Voir Informations légales.](#)

Terms of use

The ETH Library is the provider of the digitised journals. It does not own any copyrights to the journals and is not responsible for their content. The rights usually lie with the publishers or the external rights holders. [See Legal notice.](#)

Download PDF: 04.02.2025

ETH-Bibliothek Zürich, E-Periodica, <https://www.e-periodica.ch>



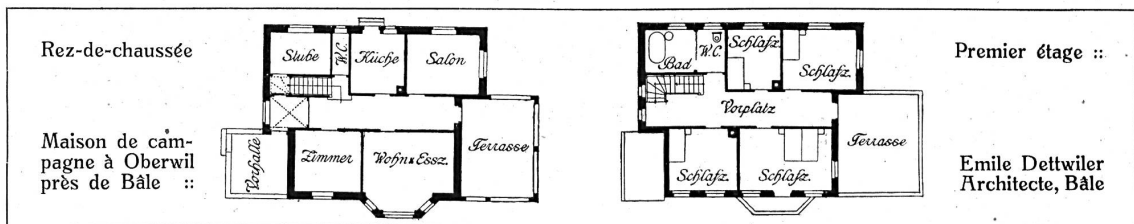
Nouvelles constructions dans le pays de Bâle.

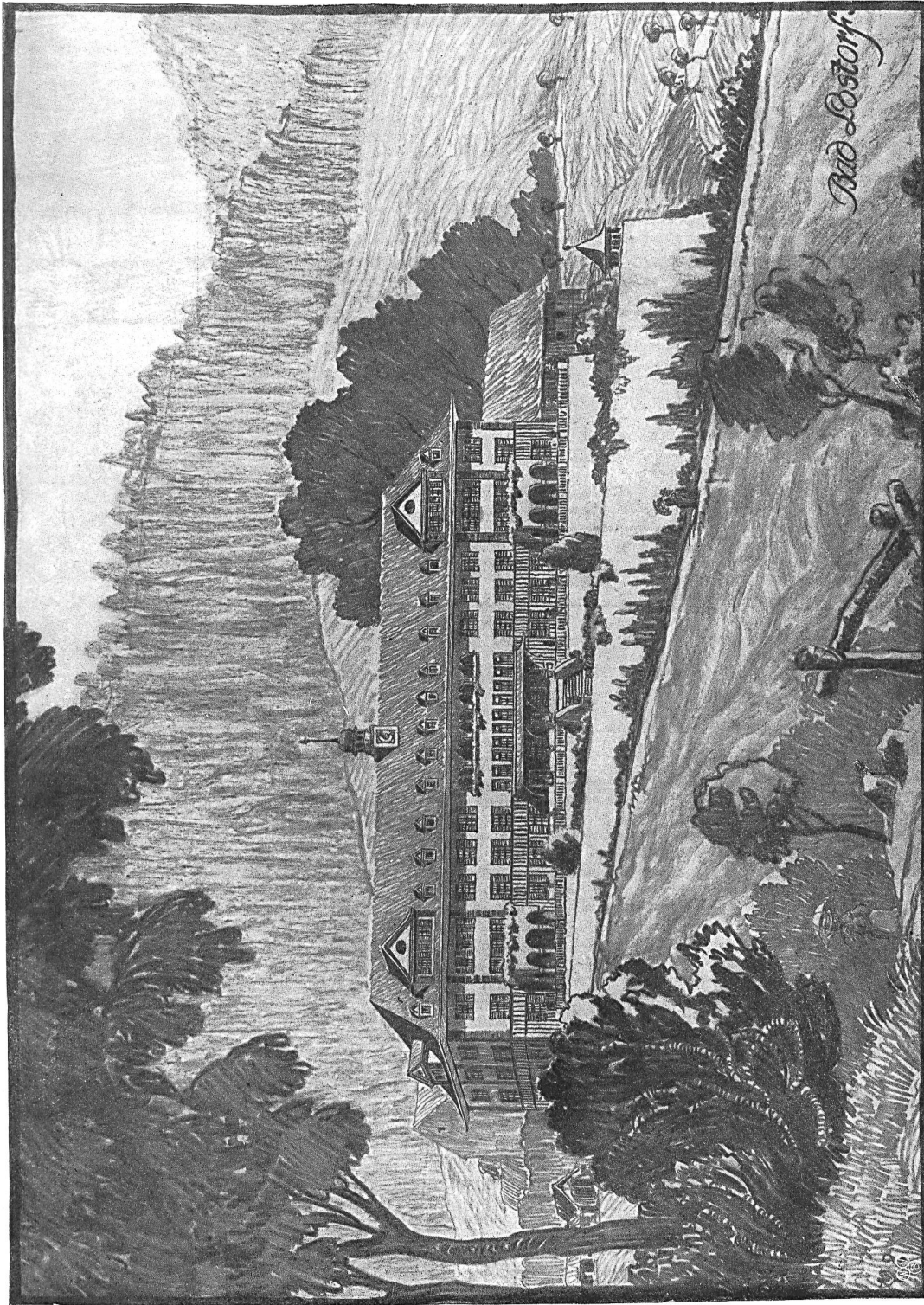
Désirant donner à nos lecteurs une idée des nouvelles constructions édifiées dans la campagne bâloise, cette région si riche en œuvres belles et caractéristiques, nous publions aujourd'hui pour commencer la villa Kempe à Oberwil, bâtie en 1910 par M. Emile Dettwiler, architecte à Bâle.

Sans suivre aveuglément la tradition, en cherchant simplement à satisfaire les besoins de son temps et de son milieu, l'architecte a créé une œuvre qui possède incontestablement un caractère local. Il a su trouver aussi, avec beaucoup de bonheur et d'habileté, la note qui convenait au pay-

sage. Profitant du voisinage de la forêt, il a posé sa maison au milieu de la verdure, le long d'une pente ensoleillée. De nombreuses baies mettent le jardin, pour ainsi dire, dans la maison. Toutes les pièces sont spacieuses, claires et bien aérées; toutes les formes sont simples et bien comprises. L'ensemble a un aspect solide et sain; le toit descendant très bas augmente la stabilité de l'édifice. Des pignons accentuent le caractère rustique de la construction et atténuent l'effet produit au milieu de la campagne par un bâtiment à plusieurs étages. Le coloris a été choisi en tenant compte du fond sombre de la forêt; les murs clairs tachés de volets verts, le toit couvert de tuiles rouges animent agréablement le paysage.

E. F.





Bains de Lostorf
près d'Olten ::

Vue d'ensemble (projet)

:: Fritz v. Niederhäusern ::
Architecte B. S. A. à Olten



Façade méridionale



Vue de la cour

Bains de Lostorj
près d'Olten ::

:: Fritz v. Niederhäusern ::
Architecte B. S. A. à Olten



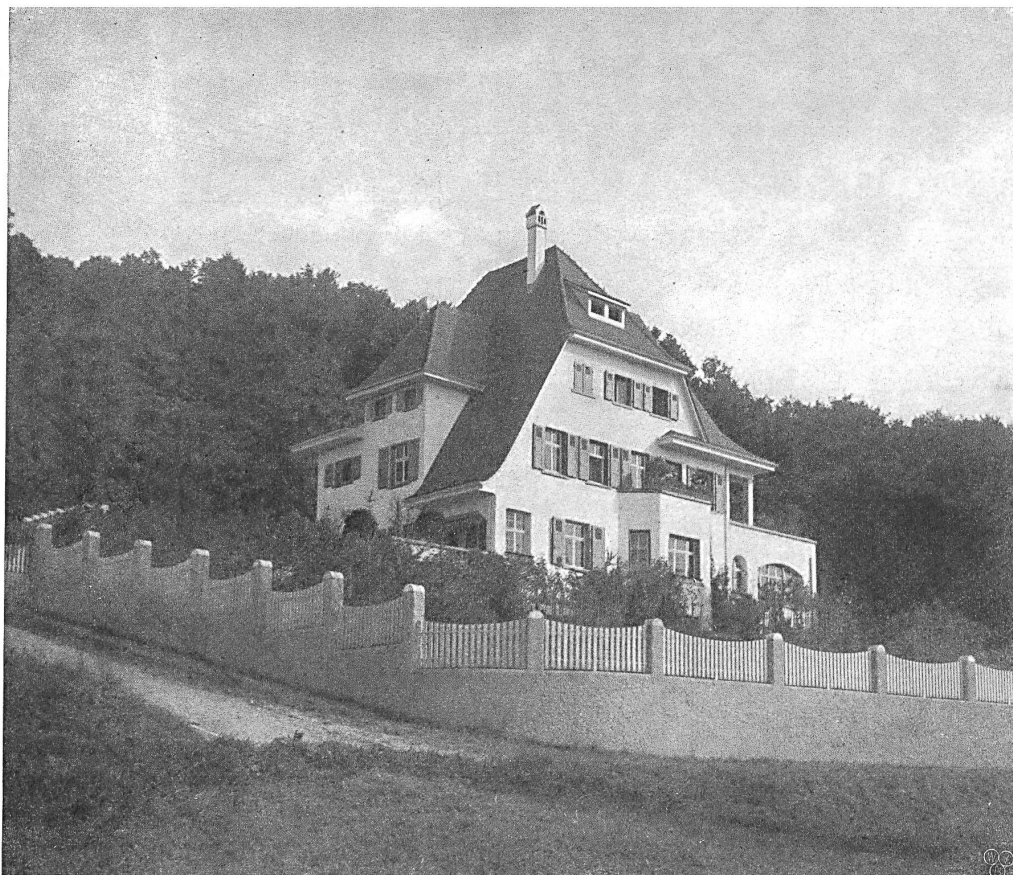
Bâtiment principal (première étape de la restauration)



Entrée de la cour

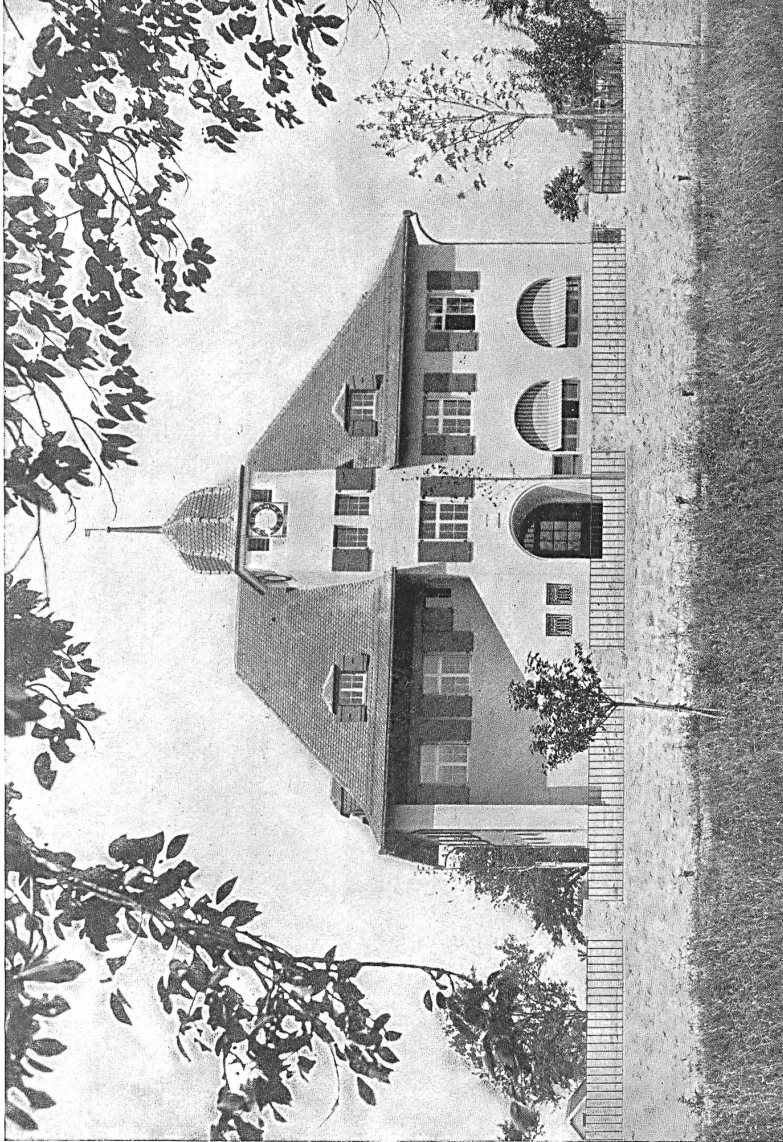
Bains de Lostori
près d'Olten ::

:: Fritz v. Niederhäusern ::
Architecte B. S. A. à Olten



Maison de campagne ::
à Oberwil près de Bâle

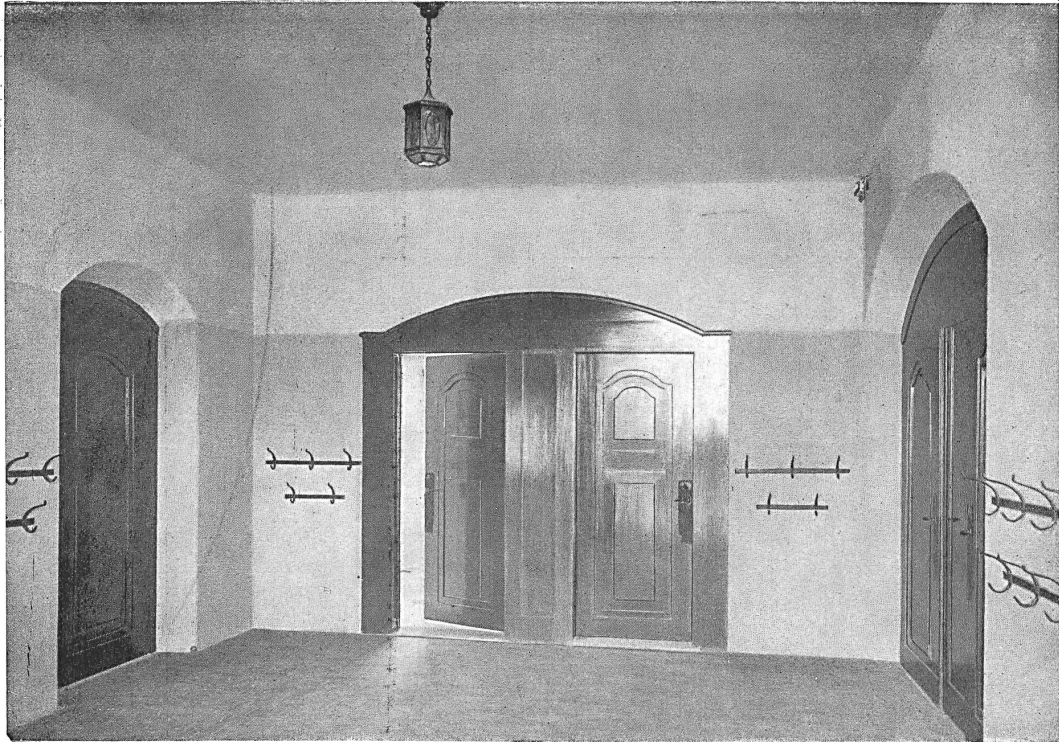
Emile Dettwiler, architecte, avec la
collaboration de Franz Herding, Bâle



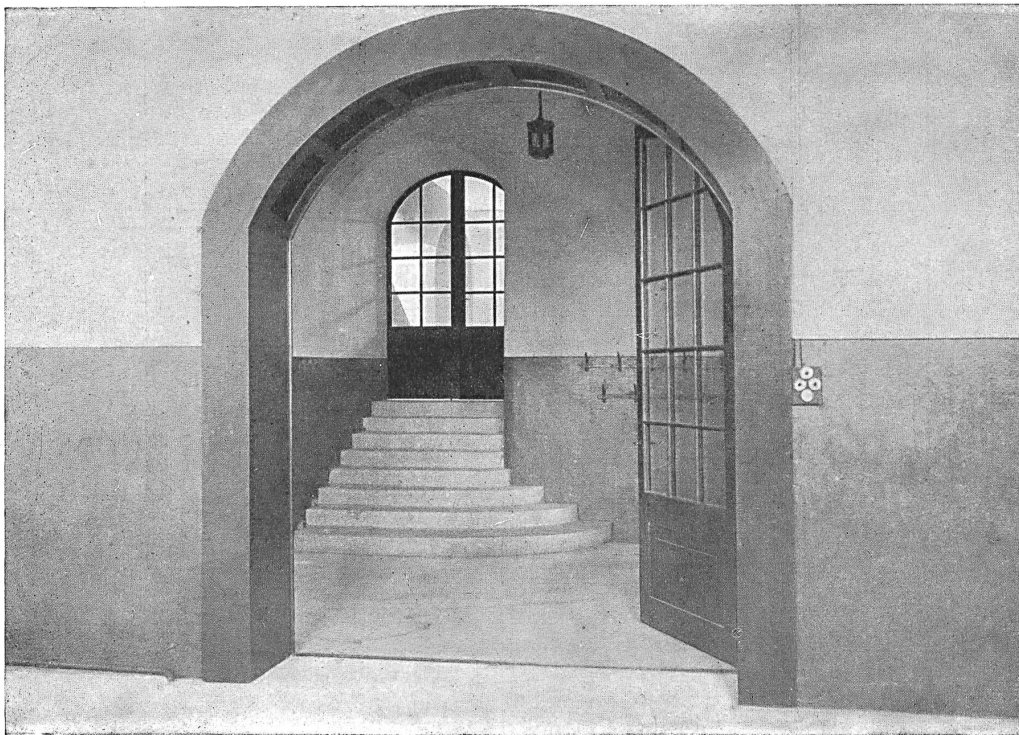
Façade principale

École de Myes
Canton de Vaud

:: Maurice Brailard ::
Architecte B. S. A. à Genève



Vestibule d'entrée

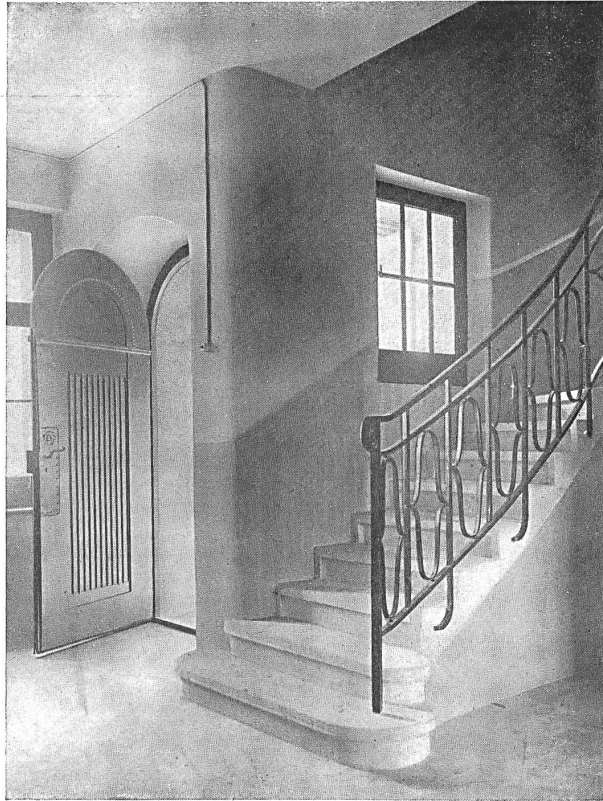


Vestibule du sous-sol

École de Myes
Canton de Vaud

:: Maurice Braillard ::
Architecte B. S. A. à Genève

En haut: Escalier
du second étage ::

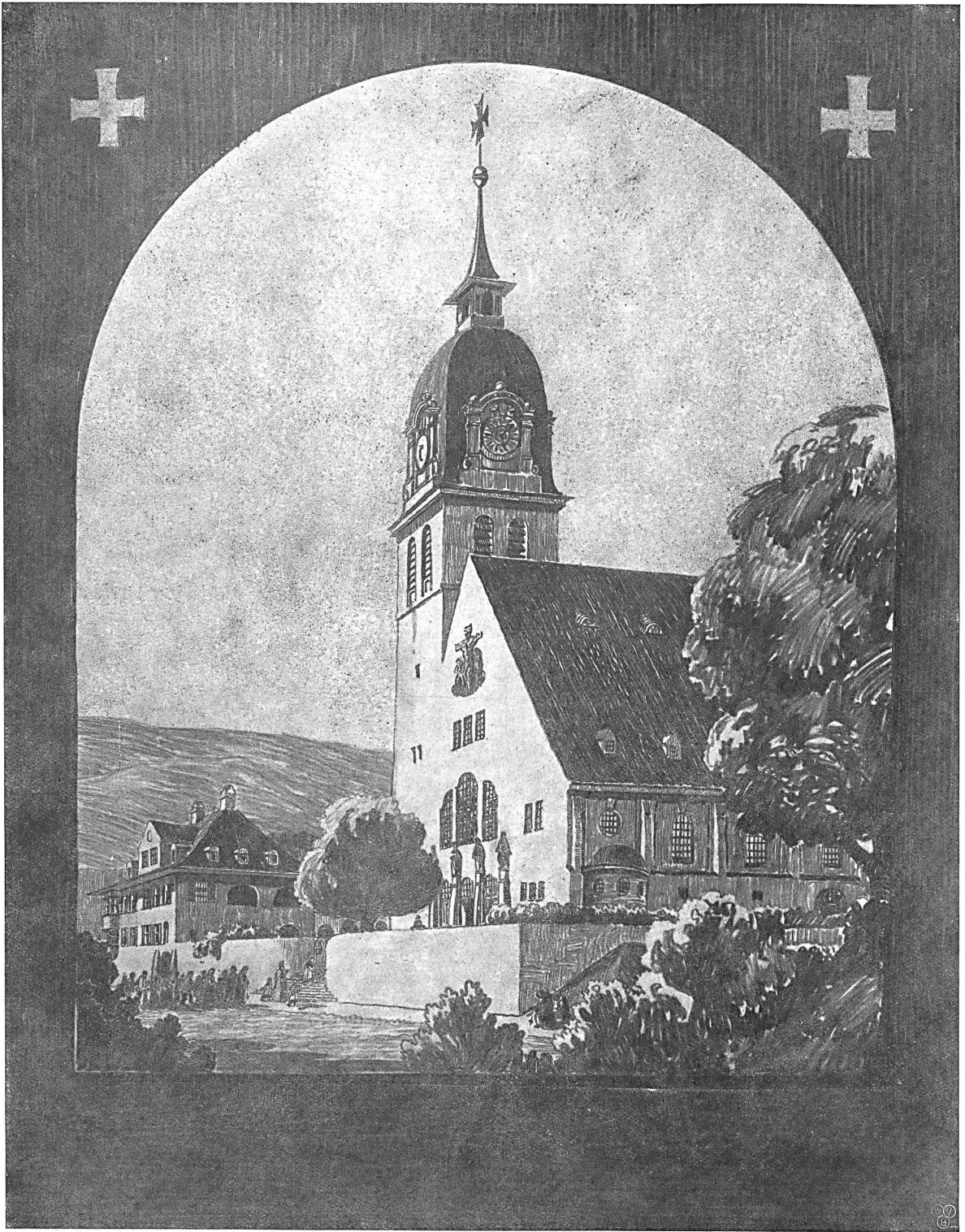


En bas: Grille de
fenêtre à côté de
:: l'entrée ::



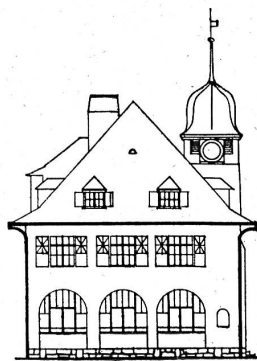
École de Myes
Canton de Vaud

:: Maurice Braillard ::
Architecte B. S. A. à Genève

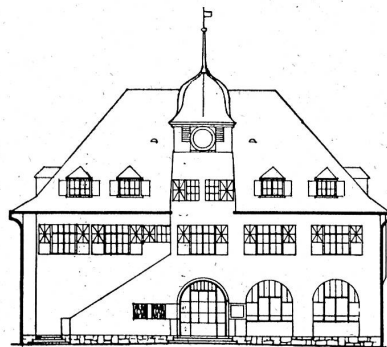


Projet d'église
catholique ::

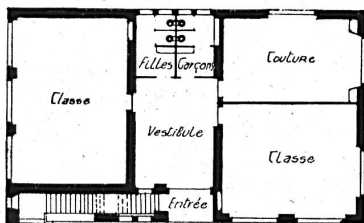
:: Fritz v. Niederhäusern ::
Architecte B. S. A. à Olten



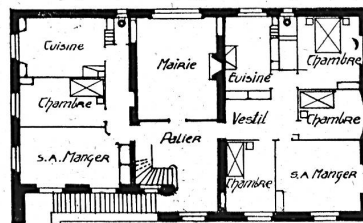
Façade latérale



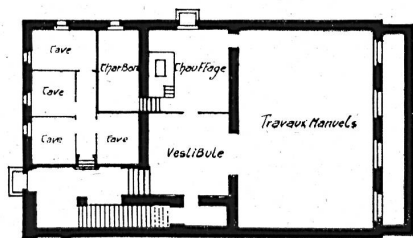
Façade principale



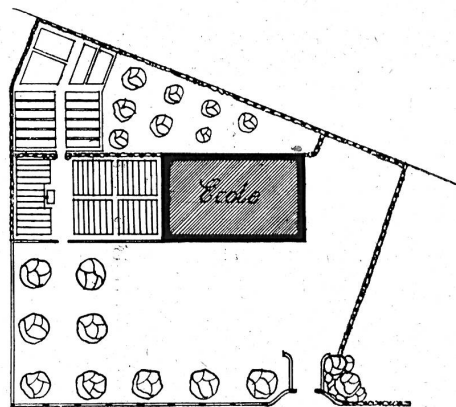
Rez-de-chaussée



Premier étage



Sous-sol



Plan de situation

École de Myes
Canton de Vaud

:: Maurice Braillard ::
Architecte B. S. A. à Genève