

**Zeitschrift:** L'Architecture suisse : revue bi-mensuelle d'architecture, d'art, d'art appliqué et de construction  
**Band:** 2 (1913)  
**Heft:** 2

## Inhaltsverzeichnis

### **Nutzungsbedingungen**

Die ETH-Bibliothek ist die Anbieterin der digitalisierten Zeitschriften. Sie besitzt keine Urheberrechte an den Zeitschriften und ist nicht verantwortlich für deren Inhalte. Die Rechte liegen in der Regel bei den Herausgebern beziehungsweise den externen Rechteinhabern. [Siehe Rechtliche Hinweise.](#)

### **Conditions d'utilisation**

L'ETH Library est le fournisseur des revues numérisées. Elle ne détient aucun droit d'auteur sur les revues et n'est pas responsable de leur contenu. En règle générale, les droits sont détenus par les éditeurs ou les détenteurs de droits externes. [Voir Informations légales.](#)

### **Terms of use**

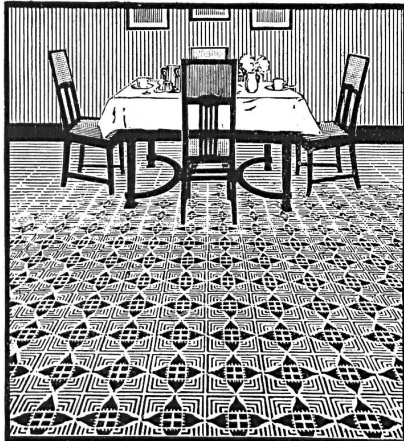
The ETH Library is the provider of the digitised journals. It does not own any copyrights to the journals and is not responsible for their content. The rights usually lie with the publishers or the external rights holders. [See Legal notice.](#)

**Download PDF:** 21.11.2024

**ETH-Bibliothek Zürich, E-Periodica, <https://www.e-periodica.ch>**

<b>Sommaire du N° 2 1913</b>		<b>Announces</b>	L'école de Myes (Canton de Vaud) par Maurice Braillard, architecte B. S. A. à Genève . . . 25-27 et 29
Bains de Lostorf, près d'Olten, par Emile Baur, Berne . . . . . 17	Sommaire . . . . . I	Bureau de placement . . . . . III	Projet d'église catholique, par Fritz von Niederhäusern, architecte B. S. A. à Olten . . . . . 28
L'école de Myes (Canton de Vaud) par M. . . . . 17	Nouvelles de l'étranger . . . VII et VIII	Illustrations	Villa E. Homberger, Schaffhouse: Partie du jardin, par Curjel & Moser, architectes à Carlsruhe et Mertens frères, entreprise de jardi- dins à Zurich V . . . . . 31
Nouvelles constructions dans le pays de Bâle, par E. F. . . . . 20	Bains de Lostorf, par Fritz von Niederhäusern, architecte B. S. A. à Olten . . . . . 18-25	Maison de campagne à Oberwil près de Bâle, par Emile Dett- wiler, architecte à Bâle . . . 20 et 24	
L'art des jardins, par R. Bühler, Winterthour . . . . . 30			
Chronique Suisse . . . . . 32			

# USINES BREMOISES DE LINOLÉUM DELMENHORST MARQUE "LA CLEF"



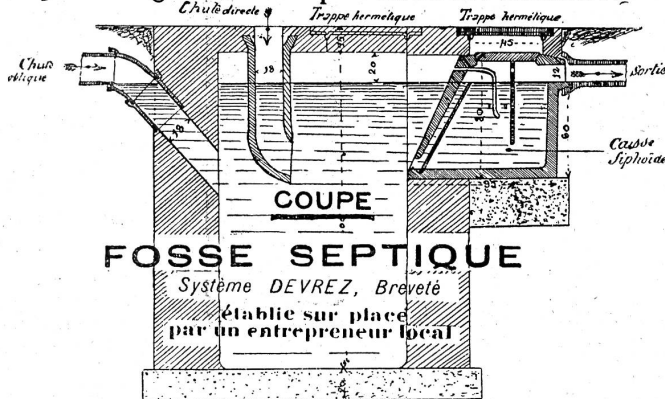
FABRICATION SUPÉRIEURE  
LINOLÉUM INCRUSTÉ, GRANITÉ  
UNI, JASPÉ, MOIRÉ, LIÈGE  
TENTURES MURALES: LINCRUSTA  
MURALIN BREVETÉ



CONCESSIONNAIRES:  
**F. GENOUD & C<sup>IE</sup>**  
BERNE LAUSANNE INTERLAKEN

**DESSINS ARTISTIQUES**

## Epuration générale et rapide des Eaux résiduaires



par l'emploi des FOSSES SEPTIQUES  
DEVREZ transformant automatiquement  
en liquide toutes les matières fécales et  
organiques.

Nombreuses installations et références.  
Concessionnaire Général pour la Suisse  
**G. Wecker**, Bureau Technique  
d'Hygiène, **Genève**.

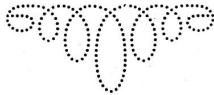
Concessionnaires pour le Canton de  
Neuchâtel:

**V. Reutter fils**, Neuchâtel  
**Reutter & Dubois**, Le Locle

Etudes, Plans et Devis gratuits 21

# «SANTO»

aspirateur de poussière américain à commande électrique est, par sa manipulation simple, son poids réduit (25 kg seulement), son aspect agréable et sa faible consommation de courant, **le Seul des Aspirateurs de poussière** répondant à tous les désirs.

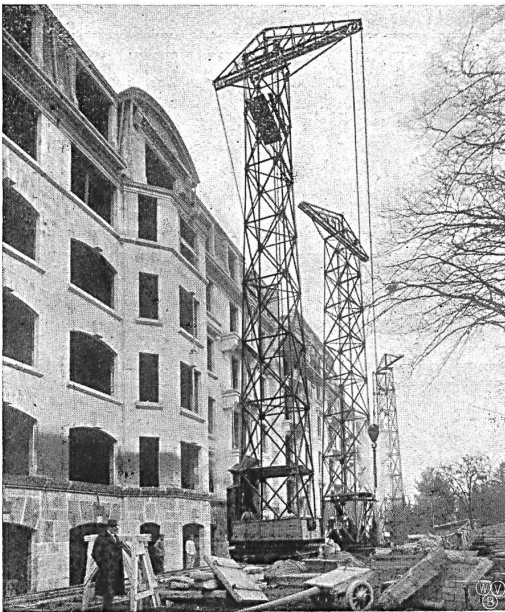


11

## H. JENNY

ZURICH :: Bureau: Rämistrasse 3  
:: Téléphone 107.68 ::

Démonstration dans toute la Suisse sur demande par carte postale.



Les annonces dans notre journal ont un succès certain



## L. MICHOT

BEX 61 (VAUD)

## :: A. ECOFFEY :: LAUSANNE :: GENÈVE



23

Revêtements d'une cage d'escalier en faïence mate artistique de la Wessel's Wandplattenfabrik à Bonn  
**M. G. Epitoux, architecte, Lausanne**  
**CARRELAGES** ◊ **REVÊTEMENTS**



# BUREAU DE PLACEMENT



	N°	Désignation de l'emploi	Localité	Date d'entrée
<b>Places vacantes :</b>	115	Technicien . . . . .	Zurich . . . . .	de suite
	120	Architecte . . . . .	Rorschach . . . . .	de suite
	128	Technicien . . . . .	Berne . . . . .	de suite
	139	Technicien . . . . .	Bienne . . . . .	de suite
	142	Architecte . . . . .	Olten . . . . .	de suite
<b>Demandes d'emploi :</b>	224	Architecte . . . . .	Suisse . . . . .	de suite
	225	Technicien ou conducteur de travaux . . . . .	Suisse . . . . .	de suite
	226	Technicien ou conducteur de travaux . . . . .	Suisse . . . . .	de suite
	227	Technicien . . . . .	Suisse . . . . .	de suite
	228	Technicien . . . . .	Suisse . . . . .	de suite
	229	Technicien ou conducteur de travaux . . . . .	Suisse . . . . .	de suite
	230	Technicien . . . . .	Suisse . . . . .	de suite
	231	Technicien . . . . .	Suisse . . . . .	de suite
	232	Technicien . . . . .	Suisse . . . . .	15 février
	233	Conducteur de travaux ou technicien . . . . .	Berne . . . . .	de suite
	234	Technicien . . . . .	Suisse . . . . .	de suite
235	Architecte . . . . .	Suisse . . . . .	de suite	

**ARSAG LIFTS** Ascenseurs et monte-charges de tous les systèmes  
**S.A. Arsag** Fabrique d'Ascenseurs de Seebach  
**SEEBACH-ZÜRICH.**  
 Représentant: **E. BERNHEIM-VOGELI**, Bureau technique, **BERNE** 45

68

**ARBENZ A.-G.**  
**ZÜRICH-ALBISRIEDEN ::**

Fabrique d'Ornements  
 en Zinc, Cuivre, Tôle et Plomb.

**JULES DECKER**  
 TRAVAUX SUR DESSINS & DEVIS

FABRIQUE D'ORNEMENTS EN ZINC

REPOUSSAGE ESTAMPAGE POUR TRAVAUX DE BATIMENTS **NEUCHÂTEL SUISSE**

**W. BAUMANN HORGEN SUISSE**  
 Maison fondée en 1860

**Volets à rouleaux, Stores à lames prismatiques, Volets à panneaux, Paravents**

**Le Chapeau de Cheminée Kronenberg**  
 Brevet + No 52067 13

réunit tous les avantages; il donne un tirage excellent, il économise le combustible, il se monte facilement, sans échafaudages et sans nécessiter un personnel spécial, il est d'aspect élégant, d'une solidité à toute épreuve et de prix réduit.

**C'est le meilleur**  
 :: que l'on connaisse actuellement ::

Demandez le prospectus à **Kronenberg & Co., Berne**

TÉLÉPHONE: No. 3003      Dépositaire à Genève: **Pompéo Gruaz, Boul. des Philosophes 8**      TÉLÉGRAMME: Primus

# Henri Brändli

HORGEN

## Isolations

Asphaltages en tous genres pour Travaux publics

## Bâtiments

Chemins de fer

Chaussées, etc.

Parquet sur Asphalte

Meilleures références

Télégr. :  
Henri Brändli



Carrelage de bois mis en Asphalte

Feutre et tapis isolant

Asphalte isolant

Service soigné

Téléphone  
No. 38 66

**Fabrique de carton bitumé, ciment ligneux**

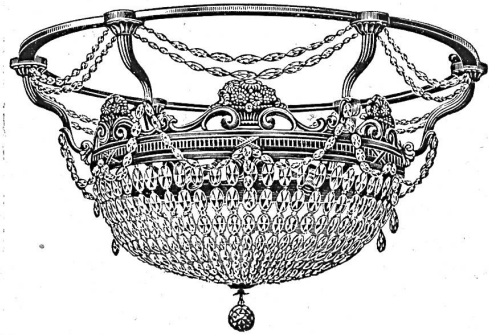
SPÉCIALITÉ: Plaques isolatrices asphaltées en toutes épaisseurs et de tous genres pour couvertures imperméables de ponts, tunnels, passages, chapes de voûte, soubassements, etc.

# EBERTH & THOMA

2 WERDMÜHLEPLATZ 2

:: ZURICH ::

TÉLÉPHONE 9055



LUSTRERIE DE TOUS STYLES

CACHES, RADIATEURS

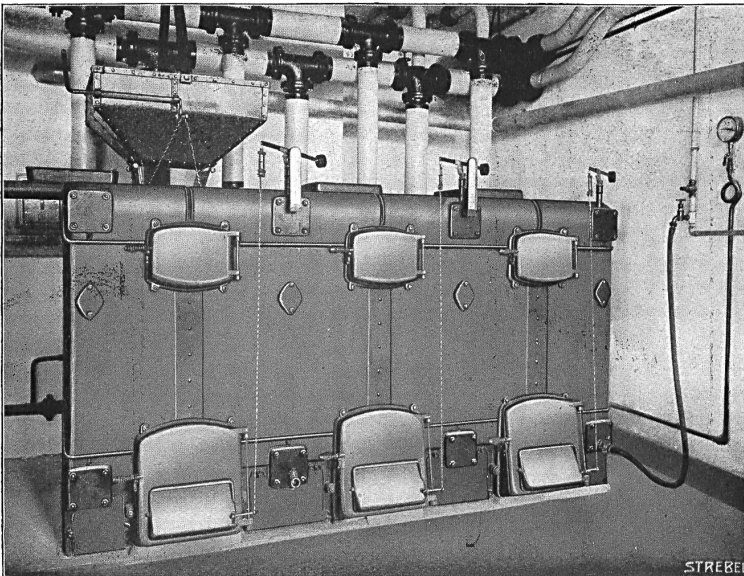
TÔLES PERFORÉES

:: BRONZES FUNÉRAIRES ::

65

# Chaudière Catena

Chaudière Catena avec train incliné pour la maison Gebr. Fretz, Zurich



à eau chaude et  
à vapeur  
à basse pression  
jusqu'à 300 m<sup>2</sup>  
et plus

## Strebelwerk

Zurich I

40