

Objekttyp: **FrontMatter**

Zeitschrift: **L'Architecture suisse : revue bi-mensuelle d'architecture, d'art, d'art appliqué et de construction**

Band (Jahr): **2 (1913)**

Heft 3

PDF erstellt am: **22.07.2024**

Nutzungsbedingungen

Die ETH-Bibliothek ist Anbieterin der digitalisierten Zeitschriften. Sie besitzt keine Urheberrechte an den Inhalten der Zeitschriften. Die Rechte liegen in der Regel bei den Herausgebern.

Die auf der Plattform e-periodica veröffentlichten Dokumente stehen für nicht-kommerzielle Zwecke in Lehre und Forschung sowie für die private Nutzung frei zur Verfügung. Einzelne Dateien oder Ausdrucke aus diesem Angebot können zusammen mit diesen Nutzungsbedingungen und den korrekten Herkunftsbezeichnungen weitergegeben werden.

Das Veröffentlichen von Bildern in Print- und Online-Publikationen ist nur mit vorheriger Genehmigung der Rechteinhaber erlaubt. Die systematische Speicherung von Teilen des elektronischen Angebots auf anderen Servern bedarf ebenfalls des schriftlichen Einverständnisses der Rechteinhaber.

Haftungsausschluss

Alle Angaben erfolgen ohne Gewähr für Vollständigkeit oder Richtigkeit. Es wird keine Haftung übernommen für Schäden durch die Verwendung von Informationen aus diesem Online-Angebot oder durch das Fehlen von Informationen. Dies gilt auch für Inhalte Dritter, die über dieses Angebot zugänglich sind.

Ein Dienst der *ETH-Bibliothek*
ETH Zürich, Rämistrasse 101, 8092 Zürich, Schweiz, www.library.ethz.ch

<http://www.e-periodica.ch>

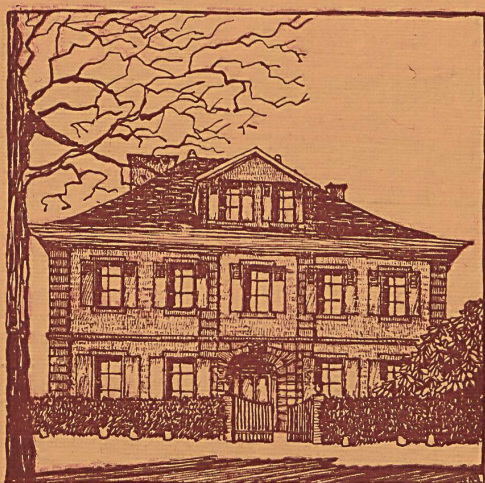
Per A 4410

L'ARCHITECTURE SUISSE

□ ORGANE OFFICIEL □
DE LA FÉDÉRATION DES
ARCHITECTES SUISSES



re lire
h. w. s.
architecte au XX^e



No. 3 — FÉVRIER 1913

LAUSANNE, 8, RUE DE BOURG

TEPPICHHAUS MEYER-MÜLLER & C^o S. A.

ZURICH — BERNE, PLACE BUBENBERG 10

53

Linoléums  Tapis en tous genres  Tapis d'Orient

Références et attestations à disposition :: Echantillons :: Représentants sur désir :: Devis gratuits

I.W.ZANDERS BERGISCHE GLADBACH (PROVINCE RHÉNANE)

7 machines à papier/6 cuves | Papiers à la mécanique et
Production journalière: | à la forme pour le dessin et
80 000 Kilogr. de papier ~ l'aquarelle.

Papiers à dessin transparents pour détails.
Echantillons gratuits et franco sur demande.
Pour tous renseignements s'adresser à la maison
GEBRÜDER SCHOLL ZÜRICH

Ascenseurs Schindler & C^{ie}

Hydrauliques et électriques

Lucerne

44

HOTELS ET HOPITAUX

Pour moderniser l'installation
il est indispensable de rem-
placer les appareils à sonnerie
et à plaquettes
— de vieux systèmes —

par les

appareils à signaux lumineux

offrant toutes les garanties de
sûreté - silence - confort - économie

*Ces appareils, dépourvus d'élé-
ments, n'exigent ni entretien,
ni réparations*

21

DEMANDEZ RÉFÉRENCES !

Société de Téléphones privés S. A.
BALE  ZURICH  LAUSANNE

EL. PARLI & C^{ie}

BIENNE - LAUSANNE

Avenue de la gare 33

Chauffages centraux 56

Ventilation

Installations sanitaires

Références de 1^{er} ordre :: Garantie

Fabrique spéciale de Papiers héliographiques

Zurich A. Messerli Berne

Premier Atelier d'Héliographie de la Suisse

Fondé à Zurich en 1876

Prompte Livraison :: Qualités garanties à prix modérés

Papiers héliographiques de propre fabrication
Appareils héliographiques de divers systèmes

— Pneumatiques et Eléctriques — 50

Copies héliographiques sur fonds bleu, blanc et brun
Procédé de reproduction à sec, en noir et couleurs