

Zeitschrift: L'Architecture suisse : revue bi-mensuelle d'architecture, d'art, d'art appliqué et de construction
Band: 2 (1913)
Heft: 3

Inhaltsverzeichnis

Nutzungsbedingungen

Die ETH-Bibliothek ist die Anbieterin der digitalisierten Zeitschriften. Sie besitzt keine Urheberrechte an den Zeitschriften und ist nicht verantwortlich für deren Inhalte. Die Rechte liegen in der Regel bei den Herausgebern beziehungsweise den externen Rechteinhabern. [Siehe Rechtliche Hinweise.](#)

Conditions d'utilisation

L'ETH Library est le fournisseur des revues numérisées. Elle ne détient aucun droit d'auteur sur les revues et n'est pas responsable de leur contenu. En règle générale, les droits sont détenus par les éditeurs ou les détenteurs de droits externes. [Voir Informations légales.](#)

Terms of use

The ETH Library is the provider of the digitised journals. It does not own any copyrights to the journals and is not responsible for their content. The rights usually lie with the publishers or the external rights holders. [See Legal notice.](#)

Download PDF: 21.11.2024

ETH-Bibliothek Zürich, E-Periodica, <https://www.e-periodica.ch>

Sommaire du N° 3 1913		Bibliographie 48	Projet de reconstruction de la «Badgasse» à Berne, par Zeerleder et Bösiger et Franz Herding, architectes B. S. A., à Berne 36, 40—43, 45 & 46
Nouvelles constructions aux bains de Schuls-Tarasp, par Th. Dorta, Saint-Moritz 33	Sommaire I	Annonces	
Maisons ouvrières à la «Badgasse» à Berne, par Emile Baur, Berne 36	Nouvelles de l'étranger . . . II et VI		
L'architecture du XX ^e siècle, par Camille Martin, Genève . . . 47	Bureau de placement III	Illustrations	
	Bains de Schuls-Tarasp, par Koch et Seiler, architectes B. S. A., Saint-Moritz 34, 35, 37—39	Vases de jardin, dessinés et modelés par Karl Leuch, sculpteur, à Zurich 44	

CARRELAGES EN GRES DUR FIN
de la
CÉRAMIQUE NATIONALE
WELKENRAEDT (Belgique) 23

DESSINS DE STYLE
pour
VESTIBULES, PALIERS
EGLISES, JARDINS
D'HIVER, HALLS, etc.
(plus de 100 dessins)


MOSAIQUE FRANÇAISE
en
GRES DUR FIN
(TOUS DESSINS SUR DEMANDE)

ALBUMS ET DEVIS FRANCO
par

A. ECOFFEY
CARRELAGES et REVÊTEMENTS
LAUSANNE :: GENÈVE

CORRESPONDANCE A ADRESSER
A. ECOFFEY, 2, RUE DES JUMELLES, LAUSANNE

Travaux métalliques d'arts industriels



Dorage, argentage, etc. :: Colori métallique artistique
Recommandé spécialement à l'attention de 49
Messieurs les Architectes

Travaux ciselés, d'exécution artistique d'après projet :: Galvanos pleins et creux pour reproduction d'ornéments, plaquettes, figures, etc.

BL. BART :: ZURICH III
Téléphone 96.61 5 Jäbergasse 5 Téléphone 96.61
Bon représentant demandé pour la Suisse française



Première Fabrique Suisse de Linoléum
GIUBIASCO (Tessin) • Bureau: Zurich, Bleicherweg 50

Marque très appréciée Marque très appréciée
Spécialités en 41

Linoléum Incrusté • Granité • Jaspé • Liège • Uni

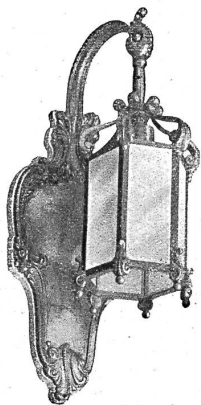
„Grand Prix“ à l'Exposition Internationale de Turin 1911 (la plus haute récompense).
A Lausanne: Genoud & Co.

NOUVELLES DE L'ÉTRANGER

San - Francisco. *Exposition universelle 1915.* Cette exposition a été organisée en vue de célébrer deux événements: l'ouverture du canal de Panama qui sera prochainement achevé et la reconstruction de San-Francisco. On a déjà réuni aux Etats-Unis 240 millions pour subvenir aux frais de l'exposition. La reconstruction de la ville qui est maintenant la cité d'affaires la plus moderne de l'univers, a coûté plus de 2400 millions. L'exposition sera installée le long du port de San-Francisco, entre le fort Mason et le Presidio. Un large boulevard la reliera au parc Lincoln, où s'élèvera une puissante statue symbolisant les Etats de l'ouest, et servant d'hommage de bienvenue aux hôtes de la porte d'or. Dans le parc du même nom se trouvera un

stade aménagé pour les réunions sportives. Les Etats-Unis ont invité toutes les puissances maritimes à envoyer en automne 1914 des vaisseaux de guerre à Hampton Road afin de donner au premier passage du canal un caractère particulièrement solennel.

La plus grande cheminée de la terre. Une cheminée monstre a été construite dans la fabrique de papier Sacrau en Allemagne. Son diamètre au niveau des fondations mesure 16 m, sa hauteur 102 m, son ouverture supérieure 3½ m. Le poids de la cheminée peut être évalué à 2,900,000 kg. La construction a été exécutée en 120 jours de travail. Plus tard on projette de placer autour de la cheminée un réservoir d'eau en béton armé qui aura 40 m de haut et qui contiendra 400 m³. Les fondations ont déjà été établies en prévision de cette adjonction. Le poids total de l'ouvrage terminé s'élèvera à 3,400,000 kg.



Alb. Riggenbach

Spalenring 158

Bâle

*Appareils d'éclairage
et ateliers pour tous les travaux
d'arts en métaux*



2

«SANTO»

aspirateur de poussière américain à commande électrique est, par sa manipulation simple, son poids réduit (23 kg seulement), son aspect agréable et sa faible consommation de courant, **le Seul des Aspirateurs de poussière** répondant à tous les désirs.



11

H. JENNY

ZURICH :: Bureau: Rämistrasse 3
:: Téléphone 107.68

Démonstration dans
toute la Suisse sur demande par carte postale.





BUREAU DE PLACEMENT



	N°	Désignation de l'emploi	Localité	Date d'entrée
Places vacantes :	115	Technicien	Zurich	de suite
	120	Architecte	Rorschach	de suite
	128	Technicien	Berne	de suite
	139	Technicien	Bienne	de suite
	142	Architecte	Olten	de suite
Demandes d'emploi :	224	Architecte	Suisse	de suite
	225	Technicien ou conducteur de travaux	Suisse	de suite
	226	Technicien ou conducteur de travaux	Suisse	de suite
	227	Technicien	Suisse	de suite
	228	Technicien	Suisse	de suite
	229	Technicien ou conducteur de travaux	Suisse	de suite
	230	Technicien	Suisse	de suite
	231	Technicien	Suisse	de suite
	232	Technicien	Suisse	de suite
	233	Conducteur de travaux ou technicien	Berne	de suite
	234	Technicien	Suisse	de suite
235	Architecte	Suisse	de suite	

ARSAG LIFTS Ascenseurs et monte-charges de tous les systèmes
S.A. Arsag Fabrique d'Ascenseurs de Seebach
SEEBACH-ZURICH.

Représentant: **E. BERNHEIM-VÖGELI**, Bureau technique, **BERNE**

MACHINE A ÉCRIRE
STÖWER

la préférée des Architectes, Ingénieurs, Entrepreneurs et Commerçants à cause de ses derniers perfectionnements :: Demandez démonstration gratis :: Echange, Réparations de tout système :: Accessoires pour toute marque

Meubles de bureau modernes
BUREAUX AMÉRICAINS
BUREAUX MINISTRES
 (classement vertical)
FAUTEUILS, ETC.

APPAREILS à REPRODUIRE de toute marque
 PAPIER à LETTRE :: PAPIER CARBONE
 CLASSEURS, COPIE DE LETTRES, TIMBRES
 CAOUTCHOUC :: PLAQUE EMAILLE ::

E. DIETRICH 26
 LAUSANNE 24, PLACE ST-LAURENT

Société Suisse des Usines Éternit
Niederurnen 30

Couverture en Éternit vieux style allemand :: Les faîtes, :: couloirs et lucarnes entièrement couverts en Éternit ::

Les
Plaques de Liège, Expansit'

brevets suisses N^{os} 42362 et 43515

sont le matériel isolant de construction le plus efficace, le plus durable, le plus léger

EXPANSIT est du liège amélioré par un traitement physico-chimique breveté.

EXPANSIT exclut toute possibilité de pourriture par ses procédés de fabrication.

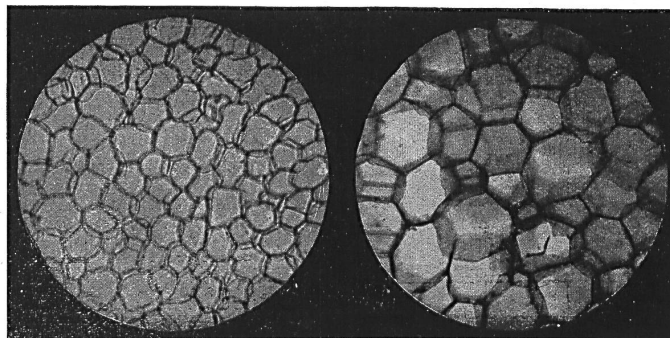
EXPANSIT isole contre le froid, la chaleur, le son, l'humidité.

EXPANSIT produit des effets isolants exceptionnellement avantageux.

39

Coupe transversale des cellules de liège à égal agrandissement microscopique

Liège cru →



← Liège Expansit

démontrant les proportions d'air emprisonné

Le coefficient de conductibilité officiellement constaté et garanti par nous :

$$K = \frac{\text{cal.}}{\text{h. m. } ^\circ \text{C.}} = 0,038 \text{ à } 0^\circ \text{ Celsius}$$

n'est atteint par aucun autre isolant fabriqué avec du liège cru.

SPÉCIALITÉS :

Plaques d'Expansit imprégnées résistant à l'eau pour l'isolation contre la perte de froid pour Chambres froides, Installations frigorifiques, Glacières, Caves à vin et à bière, Caves de garde, etc.

Exécution d'isolations en tous genres par nos ouvriers spécialistes

WANNER & C^{IE} S.A., HORGEN