

Zeitschrift: L'Architecture suisse : revue bi-mensuelle d'architecture, d'art, d'art appliqué et de construction
Band: 2 (1913)
Heft: 4

Inhaltsverzeichnis

Nutzungsbedingungen

Die ETH-Bibliothek ist die Anbieterin der digitalisierten Zeitschriften. Sie besitzt keine Urheberrechte an den Zeitschriften und ist nicht verantwortlich für deren Inhalte. Die Rechte liegen in der Regel bei den Herausgebern beziehungsweise den externen Rechteinhabern. [Siehe Rechtliche Hinweise.](#)

Conditions d'utilisation

L'ETH Library est le fournisseur des revues numérisées. Elle ne détient aucun droit d'auteur sur les revues et n'est pas responsable de leur contenu. En règle générale, les droits sont détenus par les éditeurs ou les détenteurs de droits externes. [Voir Informations légales.](#)

Terms of use

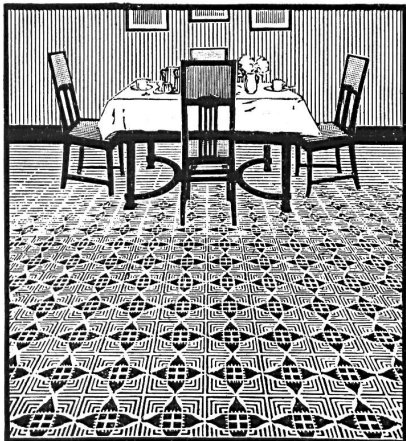
The ETH Library is the provider of the digitised journals. It does not own any copyrights to the journals and is not responsible for their content. The rights usually lie with the publishers or the external rights holders. [See Legal notice.](#)

Download PDF: 21.11.2024

ETH-Bibliothek Zürich, E-Periodica, <https://www.e-periodica.ch>

Sommaire du N° 4 1913.		Nouvelles de l'étranger VI	architecte B. S. A., Berne 50, 51,
Hindelbank et Niederscherli, par		Concours publics VII	55—60, 62—64
le D ^r A. Zesiger, Berne 49		Renseignements techniques VII	Eglise de Niederscherli, Canton de
	Annonces		Berne, par Karl InderMühle,
Sommaire I		Illustrations	architecte B. S. A., Berne 52—54,
Bureau de placement III		Eglise d'Hindelbank, Canton de	Berne, par Karl InderMühle,
		Berne, par Karl InderMühle,	61 et 64

USINES BREMOISES DE LINOLÉUM DELMENHORST MARQUE "LA CLEF"



FABRICATION SUPÉRIEURE
LINOLÉUM INCRUSTÉ, GRANITÉ
UNI, JASPÉ, MOIRÉ, LIÈGE
TENTURES MURALES: LINCRUSTA
MURALIN BREVETÉ

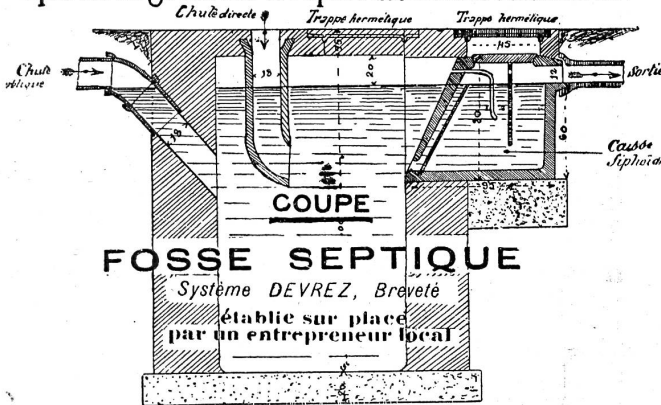


CONCESSIONNAIRES:
F. GENOUD & C^{IE}
BERNE LAUSANNE INTERLAKEN

DESSINS ARTISTIQUES

3

Épuration générale et rapide des Eaux résiduaires



par l'emploi des FOSSES SEPTIQUES
DEVREZ transformant automatiquement
en liquide toutes les matières fécales et
organiques.

Nombreuses installations et références.
Concessionnaire Général pour la Suisse

G. Wecker, Bureau Technique
d'Hygiène, Genève.

Concessionnaires pour le Canton de
Neuchâtel:

V. Reutter fils, Neuchâtel
Reutter & Dubois, Le Locle

Etudes, Plans et Devis gratuits 21




BURGER-KEHL & C^o

Vêtements modernes pour
Messieurs, Jeunes gens et Garçonnetts

**MANTEAUX
DE PLUIE**

Demandez Catalogue illustré N° 21

Bâle
Berne
Genève
Lausanne
Lucerne
Neuchâtel
St-Gall
Winterthour
Zurich I

Henri Brändli

HORGEN

Isolations
Asphaltages en tous genres pour Travaux publics

Bâtiments
Chemins de fer
Chaussées, Dessiccation, Eau souterrain d'effort, etc.

Parquet sur Asphalte
Meilleures références

Télégr.:
Henri Brändli



Carrelage de bois mis en Asphalte

Futre et tapis isolant

Asphalte isolant

Service soigné

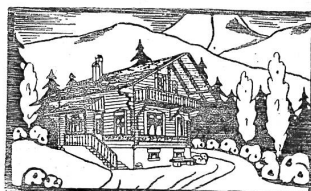
Téléphone
No. 38 66

Fabrique de carton bitumé, ciment ligneux

SPÉCIALITÉ: Plaques isolatrices asphaltées en toutes épaisseurs et de tous genres pour **couvertures imperméables** de ponts, tunnels, passages, chapes de voûte, soubassements, etc.

LOUIS PERRIER, ENTREPRENEUR
APPLICATION DU BÉTON ARMÉ
AUX MAISONS D'HABITATION ::
GENÈVE, RUE DU VUACHE N° 7

34



Fabrique de chalets suisses

E. Mathey

Lausanne-Prilly

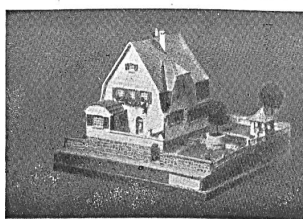
Inventeur du chalet à doubles parois système breveté

Pavillons, kiosques et garages

Catalogue, photos, devis sur demande

Adresse télégraphique:
Chalets suisses Lausanne
Téléphone 34.93

Architecte
très sérieux ayant fait études en Allemagne et possédant 9 ans de pratique, **désire emploi** de confiance et stable dans bureau de la Suisse romande. Références de 1^{er} ordre et esquisses à disposition.
Offres sous P 11358 X à Haasenstein & Vogler, Genève.



Modèles en carton

d'un transport plus aisé et meilleur marché qu'en gypse sont exécutés par

H. LANGMACK
ATELIERS POUR MO-
DÈLES EN CARTON
Engl. Viertelstr. 7, Zurich

Références de premier ordre d'autorités et de particuliers

INDURIN

(Idine)

Couleur reconnue solide comme enduit à l'intérieur et à l'extérieur. Produit excellent qui remplace à bon marché la couleur à l'huile et la détrempe

Peintures claires et mates

Demandez le prospectus à
— MARTIN KELLER —
ZURICH I

63





BUREAU DE PLACEMENT



	N°	Désignation de l'emploi	Localité	Date d'entrée
Places vacantes :	147	Architecte	Zurich	de suite
	148	Architecte	Payerne	de suite
	149	Technicien	Liestal	de suite
	150	Technicien	Sissach	de suite
	153	Technicien	Lyss	de suite
Demandes d'emploi :	246	Technicien	év. Berne	15 avril
	247	Technicien	Suisse	1 ^{er} avril
	248	Conducteur de travaux ou technicien	Suisse	1 ^{er} mai
	249	Conducteur de travaux ou technicien	Suisse	de suite
	250	Architecte	év. St-Gall	de suite
	251	Technicien ou conducteur de travaux	Suisse	de suite
	252	Technicien ou conducteur de travaux	Berne, Zurich	1 ^{er} avril
	253	Technicien ou conducteur de travaux	Suisse	de suite
	254	Architecte	Suisse	de suite
	255	Conducteur de travaux ou technicien	Suisse	1 ^{er} avril
256	Technicien ou conducteur de travaux	Suisse	1 ^{er} mai	
257	Architecte	év. Zurich, St-Gall	1 ^{er} avril	

ARSAG LIFTS

Ascenseurs et monte-charges de tous les systèmes

S.A. Arsag Fabrique d'Ascenseurs de Seebach

SEEBACH-ZURICH.

Représentant: E. BERNHEIM-VEGELI, Bureau technique, BERNE

la préférée des Architectes, Ingénieurs, Entrepreneurs et Commerçants à cause de ses derniers perfectionnements :: Demandez démonstration gratis :: Echange, Réparations de tout système :: Accessoires pour toute marque

Meubles de bureau modernes
 APPAREILS à REPRODUIRE de toute marque
 PAPIER à LETTRE :: PAPIER CARBONE
 CLASSEURS, COPIE DE LETTRES, TIMBRES
 CAOUTCHOUC :: PLAQUE EMAILLE ::

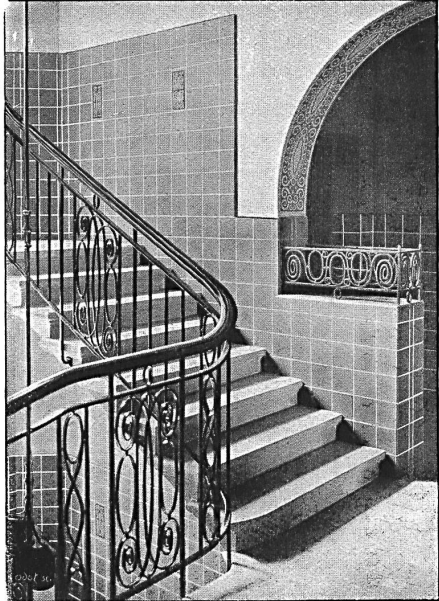
E. DIETRICH 26
 LAUSANNE 4, RUE CENTRALE

Société Suisse des Usines Eternit

Niederurnen 30

Couverture en Eternit vieux style allemand :: Les faites, :: couloirs et lucarnes entièrement couverts en Eternit ::

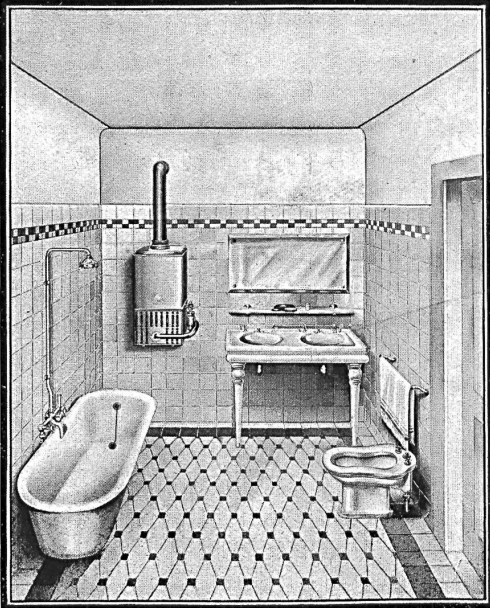
:: A. ECOFFEY ::
LAUSANNE :: GENÈVE



23

Revêtements d'une cage d'escalier en faïence mate artistique de la Wessel's Wandplattenfabrik à Bonn
M. G. Epitoux, architecte, Lausanne
CARRELAGES ☉ **REVÊTEMENTS**

□ GÉTAZ & ROMANG □
VEVEY □□ LAUSANNE □□ MONTREUX



64

**DALLAGES, REVÊTEMENTS et ARTICLES SANI-
TAIRES pour BAINS, TOILETTES, W. C., etc.**

«SANTO»

aspirateur de poussière américain à commande électrique est, par sa manipulation simple, son poids réduit (23 kg seulement), son aspect agréable et sa faible consommation de courant,
le Seul des Aspirateurs de poussière
répondant à tous les désirs.



11

H. JENNY
ZURICH :: Bureau: Rämistrasse 3
:: Téléphone 107.68 ::

Démonstration dans
toute la Suisse sur demande par carte postale.



TEPPICHHAUS MEYER-MÜLLER & C^o S. A.

ZURICH — BERNE, PLACE BUBENBERG 10

Linoléums  **Tapis en tous genres**  **Tapis d'Orient**

Références et attestations à disposition :: Echantillons :: Représentants sur désir :: Devis gratuits

Pieterlen bei Biel **E. Beck** **Perles près Bienne**

Télégramme : PAPPBECK

Téléphone

Fabrik für
la Holzzement
Isolierplatten, Dachpappen
Isolierteppiche
Korkplatten
und sämtliche
Teer- und Asphaltfabrikate
Deckpapiere
roh und imprägniert, in sur
bester Qualität, zu billig-
sten Preisen

Fabrique pour
Carton bitumé
Ciment ligneux
Plaques d'Asphalte
pour Isolations en tous
genres
Tapis d'Isolations
Goudron minéral raffiné
Trinidad épurée
Tous les produits d'As-
phalte et de Goudron

Fabrique spéciale de Papiers héliographiques

ZURICH II **A. Messerli** BERNE
Lavaterstrasse 65 Effingerstrasse 4a

Le plus ancien Atelier suisse d'Héliographie
Fondé à Zurich en 1876

Prompte Livraison :: Qualités garanties à prix modérés

Papiers héliographiques de propre fabrication
Appareils héliographiques de divers systèmes

Pneumatiques et Eléctriques 50

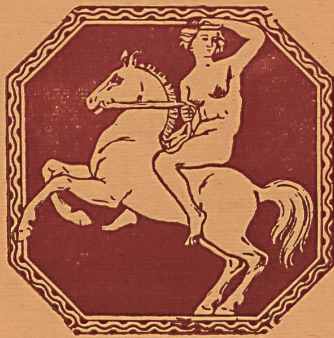
Copies héliographiques sur fonds bleu, blanc et brun
Procédé de reproduction à sec, en noir et couleurs

Ascenseurs Schindler & C^{ie}

Hydrauliques et électriques Lucerne

44

Travaux métalliques d'arts industriels



Dorage, argentage, etc. :: Colori métallique artistique

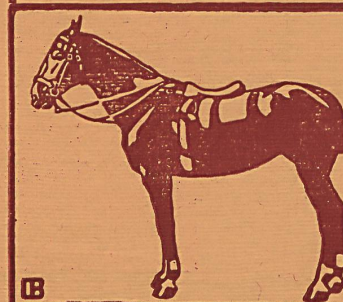
Recommandé spécialement à l'attention de 49
Messieurs les Architectes

Travaux ciselés, d'exécution artistique d'après
projet :: Galvanos pleins et creux pour re-
production d'ornements, plaquettes, figures, etc.

BL. BART :: ZURICH III

Téléphone 96.61 **5 Jägergasse 5** Téléphone 96.61

Bon représentant demandé pour la Suisse française



**GEBRÜDER
LINCKE
ZÜRICH**

**PFERDE
STALLUNGEN**

58

HELVETIA

**ASSURANCE MUTUELLE SUISSE
CONTRE LES ACCIDENTS À ZÜRICH
SUCCURSALE DE GENÈVE.**

Tous les bénéfices reviennent aux assurés.

Assurances Individuelles, Agricoles,
de Voyages, des Domestiques et de res-
ponsabilité civile vis-à-vis des tiers.

Pour tous renseignements, s'adresser

aux Directions et aux agents ⁵