

**Zeitschrift:** L'Architecture suisse : revue bi-mensuelle d'architecture, d'art, d'art appliqué et de construction  
**Herausgeber:** Fédération des architectes suisses  
**Band:** 2 (1913)  
**Heft:** 5

## Titelseiten

### Nutzungsbedingungen

Die ETH-Bibliothek ist die Anbieterin der digitalisierten Zeitschriften. Sie besitzt keine Urheberrechte an den Zeitschriften und ist nicht verantwortlich für deren Inhalte. Die Rechte liegen in der Regel bei den Herausgebern beziehungsweise den externen Rechteinhabern. [Siehe Rechtliche Hinweise.](#)

### Conditions d'utilisation

L'ETH Library est le fournisseur des revues numérisées. Elle ne détient aucun droit d'auteur sur les revues et n'est pas responsable de leur contenu. En règle générale, les droits sont détenus par les éditeurs ou les détenteurs de droits externes. [Voir Informations légales.](#)

### Terms of use

The ETH Library is the provider of the digitised journals. It does not own any copyrights to the journals and is not responsible for their content. The rights usually lie with the publishers or the external rights holders. [See Legal notice.](#)

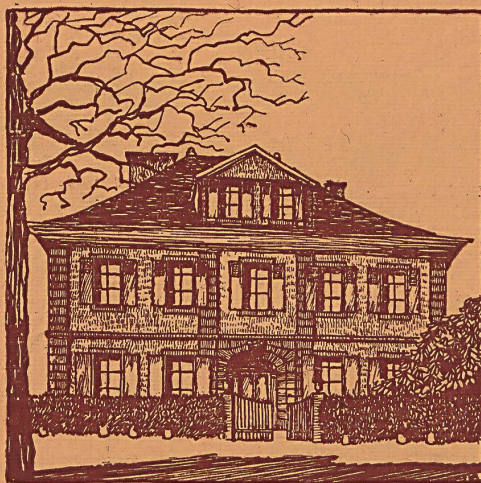
**Download PDF:** 30.01.2025

**ETH-Bibliothek Zürich, E-Periodica, <https://www.e-periodica.ch>**

Per A 4410

# L'ARCHITECTURE SUISSE

□ ORGANE OFFICIEL □  
DE LA FÉDÉRATION DES  
ARCHITECTES SUISSES



No. 5 — MARS 1913

LAUSANNE, 8, RUE DE BOURG



# TEPPICHHAUS MEYER-MÜLLER & C<sup>o</sup> S. A.

ZÜRICH — BERNE, PLACE BUBENBERG 10

53

Linoléums ☞ Tapis en tous genres ☞ Tapis d'Orient

Références et attestations à disposition :: Echantillons :: Représentants sur désir :: Devis gratuits

## I. W. ZANDERS BERGISCH GLADBACH (PROVINCE RHÉNANE)

7 machines à papier / 6 cuves | Papiers à la mécanique et  
Production journalière: | à la forme pour le dessin et  
80 000 Kilogr. de papier | l'aquarelle.

Papiers à dessin transparents pour détails.  
Echantillons gratuits et franco sur demande.

Pour tous renseignements s'adresser à la maison  
GEBRÜDER SCHOLL ZÜRICH

# Ascenseurs Schindler & C<sup>ie</sup>

Hydrauliques et électriques

Lucerne

44

## HOTELS ET HOPITAUX

Pour moderniser l'installation  
il est indispensable de rem-  
placer les appareils à sonnerie  
et à plaquettes  
de vieux systèmes

par les

## appareils à signaux lumineux

offrant toutes les garanties de  
sûreté - silence - confort - économie

Ces appareils, dépourvus d'élé-  
ments, n'exigent ni entretien,  
ni réparations

21

DEMANDEZ RÉFÉRENCES !

Société de Téléphones privés S. A.  
BALE ZÜRICH LAUSANNE

Aciers pour béton armé de 5 à 40 mm  
en barres jusqu'à 15 mètres



LAUSANNE

62

## EL. P'ARLI & C<sup>ie</sup>

BIENNE - LAUSANNE

Avenue de la gare 33

Chauffages centraux 56

Ventilation

Installations sanitaires

Références de 1<sup>er</sup> ordre :: Garantie