

Zeitschrift: L'Architecture suisse : revue bi-mensuelle d'architecture, d'art, d'art appliqué et de construction
Herausgeber: Fédération des architectes suisses
Band: 2 (1913)
Heft: 9

Titelseiten

Nutzungsbedingungen

Die ETH-Bibliothek ist die Anbieterin der digitalisierten Zeitschriften. Sie besitzt keine Urheberrechte an den Zeitschriften und ist nicht verantwortlich für deren Inhalte. Die Rechte liegen in der Regel bei den Herausgebern beziehungsweise den externen Rechteinhabern. [Siehe Rechtliche Hinweise.](#)

Conditions d'utilisation

L'ETH Library est le fournisseur des revues numérisées. Elle ne détient aucun droit d'auteur sur les revues et n'est pas responsable de leur contenu. En règle générale, les droits sont détenus par les éditeurs ou les détenteurs de droits externes. [Voir Informations légales.](#)

Terms of use

The ETH Library is the provider of the digitised journals. It does not own any copyrights to the journals and is not responsible for their content. The rights usually lie with the publishers or the external rights holders. [See Legal notice.](#)

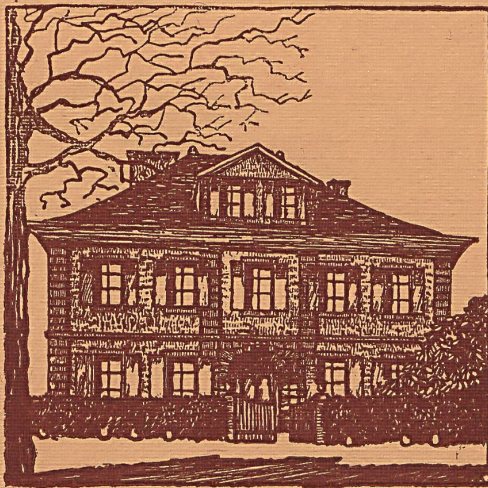
Download PDF: 04.02.2025

ETH-Bibliothek Zürich, E-Periodica, <https://www.e-periodica.ch>

Per A 4410

L'ARCHITECTURE SUISSE

□ ORGANE OFFICIEL □
DE LA FÉDÉRATION DES
ARCHITECTES SUISSES



No. 9 — 31 MAI 1913

LAUSANNE, 8, RUE DE BOURG

A. MOREL
Atelier d'Héliographie

Jumelles N° 2 — LAUSANNE — Téléphone 327
 Héliographies — Papiers — Procédé à sec

I.W.ZANDERS BERGISCH GLADBACH
 (PROVINCE RHÉNANE)

7 machines à papier/6 cuves | Papiers à la mécanique et
 Production journalière: | à la forme pour le dessin et
 80 000 Kilogr. de papier ~ l'aquarelle.

Papiers à dessin transparents pour détails.
 Echantillons gratuits et franco sur demande.
 Pour tous renseignements s'adresser à la maison
GEBRÜDER SCHOLL ZÜRICH

Ascenseurs Schindler & Cie

Hydrauliques et électriques

Lucerne

44

EL. P'ARLI & CIE

BIENNE - LAUSANNE

Avenue de la gare 33

Chauffages centraux 56

Ventilation

Installations sanitaires

Références de 1^{er} ordre :: Garantie

Aciers pour béton armé de 5 à 40 mm
 en barres jusqu'à 15 mètres



LAUSANNE

62



Germania Linoleum-Werke A.-G.
 Bietigheim (Württemberg)

MARQUE PRÉFÉRÉE DES ARCHITECTES ET AUTORITÉS

Linoléum incrusté :: Collection Artistique

SPÉCIALITÉS: Linoléum uni, granité, tapis liège et
 imprimé jusqu'à 3 mètres de largeur, évitant ainsi les
 nombreux raccords

57