

Zeitschrift: L'Architecture suisse : revue bi-mensuelle d'architecture, d'art, d'art appliqué et de construction
Herausgeber: Fédération des architectes suisses
Band: 2 (1913)
Heft: 11

Titelseiten

Nutzungsbedingungen

Die ETH-Bibliothek ist die Anbieterin der digitalisierten Zeitschriften. Sie besitzt keine Urheberrechte an den Zeitschriften und ist nicht verantwortlich für deren Inhalte. Die Rechte liegen in der Regel bei den Herausgebern beziehungsweise den externen Rechteinhabern. [Siehe Rechtliche Hinweise.](#)

Conditions d'utilisation

L'ETH Library est le fournisseur des revues numérisées. Elle ne détient aucun droit d'auteur sur les revues et n'est pas responsable de leur contenu. En règle générale, les droits sont détenus par les éditeurs ou les détenteurs de droits externes. [Voir Informations légales.](#)

Terms of use

The ETH Library is the provider of the digitised journals. It does not own any copyrights to the journals and is not responsible for their content. The rights usually lie with the publishers or the external rights holders. [See Legal notice.](#)

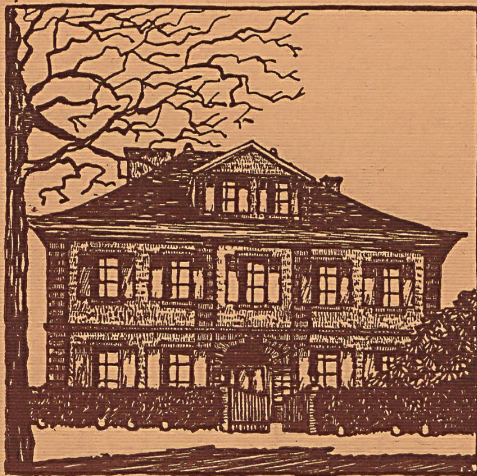
Download PDF: 30.01.2025

ETH-Bibliothek Zürich, E-Periodica, <https://www.e-periodica.ch>

Per A 4410

L'ARCHITECTURE SUISSE

□ ORGANE OFFICIEL □
DE LA FÉDÉRATION DES
ARCHITECTES SUISSES



No. 11 — 30 JUIN 1913

LAUSANNE, 8, RUE DE BOURG

103

A. MOREL
Atelier d'Héliographie
 Jumelles N° 2 — LAUSANNE — Téléphone 327
 Héliographies — Papiers — Procédé à sec

Cyriacus & Nötzel

Fabrique de moulures et de
listes ondulées en bois

Leipzig-Plagwitz

Ornements en bois massif
Listes ondulées Rococo
Listes sculptées 86
Baguettes tournées et façonnées




Fabrique spéciale de Papiers héliographiques
Zurich A. Messerli Berne

Premier Atelier d'Héliographie de la Suisse
 Fondé à Zurich en 1876
 Prompte Livraison :: Qualités garanties à prix modérés

Papiers héliographiques de propre fabrication
 Appareils héliographiques de divers systèmes
 — Pneumatiques et Eléctriques — 50

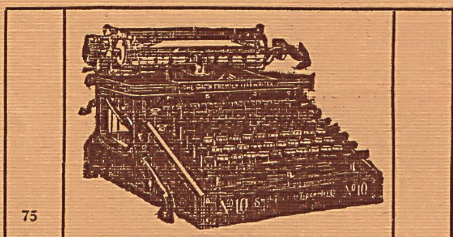
Copies héliographiques sur fonds bleu, blanc et brun
 Procédé de reproduction à sec, en noir et couleurs

Ascenseurs Schindler & Cie

Hydrauliques et électriques Lucerne 44

SMITH PREMIER

Modèle 10



75

La machine à écrire avec clavier complet et écriture absolument visible. Rendement de 10 à 20 % supérieur aux machines avec clavier incomplet anglais, et par ce fait

Economie de Fr. 150 à 200 par an

Nombreux autres avantages et perfectionnements

SMITH PREMIER TYPEWRITER Co.
ZURICH
 GENÈVE :: LAUSANNE :: BERNE :: BALE

Aciers pour béton armé de 5 à 40 mm
 en barres jusqu'à 15 mètres



LAUSANNE

62

EL. P'ARLI & CIE

BIENNE - LAUSANNE
 Avenue de la gare 33

Chauffages centraux 56
Ventilation
Installations sanitaires

Références de 1^{er} ordre :: Garantie